

Mercedes-Benz Sprinter 319 CDI 4325 Klima Kamera AHK

Details



Preis

55.680 €

46.790 € (Netto), 19% MwSt.

interne Nummer	785420-1
Typ	Transporter oder Lkw bis 7,5 t
Leistung	140 kW / 190 PS
Leistung	190
Kilometerstand	3.000 km
Kraftstoff	Diesel
Anzahl Sitze	3
Getriebe	Automatik
Erstzulassung	09/2025
Hersteller Farbe	Arktikweiss

Ausstattung

- Zentralverriegelung
- ESP
- HU neu
- Parksensoren vorne
- Klimaanlage
- Servolenkung
- Navigationssystem
- Trennwand
- Parksensoren hinten
- Tempomat
- ABS
- Partikelfilter
- Elektr. Seitenspiegel anklappbar
- Kamera
- Anhängerkupplung fest

Fahrzeugbeschreibung

Damit Sie bestmöglich von uns beraten werden, bitten wir Sie um eine Terminvereinbarung

Herr Kiel betreut Sie gerne

Tel: 06652/9666-20

- A50 Vorderachse mit erhöhter Traglast
- AR2 Achsübersetzung i = 3,923
- B25 Feststellbremse elektrisch

Kontakt

Stefan Ebert GmbH
Im Steierfeld 10-12
36151 Burghaun

Tel.: 06652 / 96 66 0
E-Mail: info@ebert-online.de

Mercedes-Benz Sprinter 319 CDI 4325 Klima Kamera AHK

- BA3 Aktiver Brems-Assistent
- BH1 HOLD-Funktion
- C6L Multifunktionslenkrad
- CB7 Stabilisierung Stufe I
- CK8 Lenkradheizung
- CL1 Lenkrad in Neigung und Höhe verstellbar
- CL3 Lederlenkrad
- CW2 Wegfall Fahrzeugabsenkung
- D03 Hochdach
- D50 Trennwand durchgehend
- E07 Berganfahrhilfe
- E1D digitales Radio (DAB)
- E1E Navigation
- E1U USB-Steckdose 5 V
- E43 Anhängersteckdose 13-polig
- E4S Smartphone-Integrationspaket
- E7M MBUX Multim mediasystem
- ED4 Vliesbatterie 12 V 92 Ah
- ES0 Starthilfe - Kontakt
- ES5 Ladepaket Instrumententafel
- F1K Kleiderhaken im Fahrerhaus
- F2W Winter-Paket
- F64 Außenspiegel elektrisch heranklappbar
- F68 Außenspiegel heizbar und elektrisch verstellbar
- FF4 Ablagefach über Dachverkleidung
- FF5 Ablage über Frontscheibe
- FG8 Cupholder vorn
- FJ4 Ablagefach unter Cockpit
- FM3 WET WIPER SYSTEM
- G43 9G-TRONIC
- H15 Sitzheizung für Beifahrer
- H16 Sitzheizung für Fahrer
- H1B Bedienung Tachograph vorn unter Dachhimmel
- H21 Wärmed. Glas mit Bandfilter an der Frontscheibe
- HH9 HALBAUTOMATISCH GEREGLTE KLIMAANLAGE TEMPATIC
- IR6 Radstand 4325 mm, Überhang 1615 mm
- IT4 3,5 Tonner
- J10 Tachometer km/h
- J4V Vorrüstung Intelligenter Tachograf EU
- J55 Gurtwarneinrichtung für Beifahrersitz
- J58 Gurtwarneinrichtung für Fahrersitz
- J65 Aussentemperaturanzeige
- JA7 Totwinkel-Assistent

Kontakt

Stefan Ebert GmbH
Im Steierfeld 10-12
36151 Burghaun

Tel.: 06652 / 96 66 0
E-Mail: info@ebert-online.de

Mercedes-Benz Sprinter 319 CDI 4325 Klima Kamera AHK

- JA8 Seitenwind-Assistent
- JA9 Verkehrszeichen-Assistent
- JB4 Aktiver Spurhalte-Assistent
- JB7 Park-Paket mit Rückfahrkamera
- JF1 Regensensor
- JK5 Kombiinstrument mit Farbdisplay
- JW8 ATTENTION ASSIST
- KB7 Haupttank 93 Liter
- L LINKS-LENKUNG
- L65 Deckenleuchte(n) LD-/FG-Raum mit Türkontakt
- L94 Wegfall Parklicht
- LA2 Fahrlichtassistent
- LB1 Seitliche Markierungsleuchten
- LB5 3. Bremsleuchte
- LC2 LED-Lichtband im Laderaum
- LE1 Adaptives Bremslicht
- LG7 LED High Performance-Scheinwerfer
- LX5 Europa
- M60 Generator 14 V / 250 A
- MJ8 ECO Start-Stopp-Funktion
- MP6 Motorausführung Euro VI
- MR0 Abgasstufe E (für schwere Nutzfahrzeuge)
- MS1 TEMPOMAT
- MU6 OM 654 DE 20 LA 140 kW (190 PS) 3800/min
- P2L Laderaum-Paket 2
- Q11 Längsträgerverstärkung
- Q22 Anhängerkupplung Kugelkopf fest
- R65 Reserveradhalter unter Rahmenende
- R87 Reserverad
- RF1 Reifenfabrikat Continental (10)
- RH2 Bereifung 235/65 R16 C
- RM1 M+S Reifen
- RS3 Stahlräder 6,5 J x 16
- RY2 Reifendrucküberwachung an VA u. HA, drahtlos
- RZ2 Räderfabrikat Magnetto Wheels
- S02 Fahrersitz
- S22 Armlehne für Fahrersitz
- S23 Beifahrersitz Zweisitzer
- SA5 Airbag Fahrer
- SA6 Airbag Beifahrer
- SK2 Sitzbelegungserkennung Fahrersitz
- T16 Schiebetür rechts
- T75 Haltegriffe für Einstieg Fahrer und Beifahrer

Kontakt

Stefan Ebert GmbH
Im Steierfeld 10-12
36151 Burghaun

Tel.: 06652 / 96 66 0
E-Mail: info@ebert-online.de

Mercedes-Benz Sprinter 319 CDI 4325 Klima Kamera AHK

- T77 Haltegriff Einstieg Laderaumschiebetür an Trennw.
- T85 Einstiegriff an Ecksäule hinten links
- T86 Einstiegriff an Ecksäule hinten rechts
- V3L Fußmatten Allwetter
- V42 Zurrschienen Seitenwand an Brüstungsgurt
- V43 Holzfußboden
- V85 Raucher-Paket
- V94 Leitungskanal an Seitenwand
- V95 Leitungskanal an Heckportal
- VA2 Innenverkleidung Laderaum bis Dachhöhe (Holz)
- VF7 Stoff Maturin schwarz
- W54 Hecktüren, zweiflügelig, Öffnung bis Seitenwand
- W73 Auftritt Hecktür
- XM4 Akustikpaket

**Gerne unterbreiten wir Ihnen ein Angebot für die Inzahlungnahme Ihres gebrauchten Fahrzeugs.
Sollten Sie Ihr Fahrzeug leasen oder finanzieren wollen, unterbreiten wir Ihnen gerne ein individuelles Angebot.
Irrtümer und Zwischenverkauf vorbehalten
Herr Kiel betreut Sie gerne, 06652/9666-20**

Fahrzeugbilder

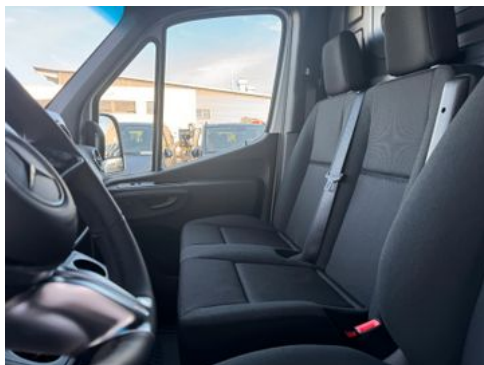
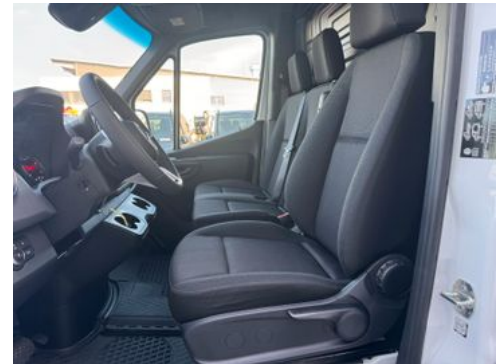


Kontakt

Stefan Ebert GmbH
Im Steierfeld 10-12
36151 Burghaun

Tel.: 06652 / 96 66 0
E-Mail: info@ebert-online.de

Mercedes-Benz Sprinter 319 CDI 4325 Klima Kamera AHK



Kontakt

Stefan Ebert GmbH
Im Steierfeld 10-12
36151 Burghaun

Tel.: 06652 / 96 66 0
E-Mail: info@ebert-online.de

Mercedes-Benz Sprinter 319 CDI 4325 Klima Kamera AHK



Kontakt

Stefan Ebert GmbH
Im Steierfeld 10-12
36151 Burghaun

Tel.: 06652 / 96 66 0
E-Mail: info@ebert-online.de

Verbrauch & Umwelt

Kontakt

Stefan Ebert GmbH
Im Steierfeld 10-12
36151 Burghaun

Tel.: 06652 / 96 66 0
E-Mail: info@ebert-online.de