

Mercedes-Benz Sprinter 317 CDI 3665 DoKa/Mixto Stdheiz

AHK3,5

Details



Preis

53.538 €

44.990 € (Netto), 19% MwSt.

interne Nummer	866853-1
Typ	Transporter oder Lkw bis 7,5 t
Leistung	125 kW / 170 PS
Leistung	170
Kilometerstand	3.000 km
Kraftstoff	Diesel
Anzahl Sitze	5
Getriebe	Schaltgetriebe
Erstzulassung	02/2025
Hersteller Farbe	Tiefschwarz

Ausstattung

- | | | |
|-----------------------|------------------------------------|----------------------|
| - Zentralverriegelung | - ABS | - ESP |
| - Navigationssystem | - Standheizung | - Partikelfilter |
| - HU neu | - Elektr. Seitenspiegel anklappbar | - Parksensoren vorne |
| - Parksensoren hinten | - Kamera | - Klimaanlage |
| - Tempomat | - Anhängerkupplung fest | |

Fahrzeugbeschreibung

Damit Sie bestmöglich von uns beraten werden, bitten wir Sie um eine Terminvereinbarung
Herr Kiel betreut Sie gerne
Tel: 06652/9666-20

- A50 Vorderachse mit erhöhter Traglast
- AR5 Achsübersetzung $i = 4,727$
- BA3 Aktiver Brems-Assistent

Kontakt

Stefan Ebert GmbH
Im Steierfeld 10-12
36151 Burghaun

Tel.: 06652 / 96 66 0
E-Mail: info@ebert-online.de

Mercedes-Benz Sprinter 317 CDI 3665 DoKa/Mixto Stdheiz

AHK3,5

- C6L Multifunktionslenkrad
- CE8 Aufbau höhergesetzt
- CL1 Lenkrad in Neigung und Höhe verstellbar
- D93 Wegfall Trennwand
- E07 Berganfahrhilfe
- E1D digitales Radio (DAB)
- E1E Navigation
- E1U USB-Steckdose 5 V
- E43 Anhängersteckdose 13-polig
- E7M MBUX Multimediastem
- ED4 Vliesbatterie 12 V 92 Ah
- ES0 Starthilfe - Kontakt
- EW6 DIGITALES EXTRA: REMOTE SERVICES PLUS
- EY2 DIGITALES EXTRA: LIVE TRAFFIC INFORMATION
- F61 Innenspiegel
- F64 Außenspiegel elektrisch heranklappbar
- F68 Außenspiegel heizbar und elektrisch verstellbar
- FF5 Ablage über Frontscheibe
- FJ4 Ablagefach unter Cockpit
- FR8 Rückfahrkamera
- GD8 6-Gang-Schaltgetriebe ECO Gear 360
- H12 Warmwasser-Zusatzheizung
- H15 Sitzheizung für Beifahrer
- H16 Sitzheizung für Fahrer
- H1B Bedienung Tachograph vorn unter Dachhimmel
- H21 Wärmed. Glas mit Bandfilter an der Frontscheibe
- H22 Heckscheibe heizbar
- HH2 Warmluft-Zusatzheizung elektrisch
- HH9 HALBAUTOMATISCH GEREGLTE KLIMAANLAGE TEMPMATIC
- IR4 Radstand 3665 mm
- IT4 3,5 Tonner
- J10 Tachometer km/h
- J55 Gurtwarneinrichtung für Beifahrersitz
- J58 Gurtwarneinrichtung für Fahrersitz
- J65 Aussentemperaturanzeige
- JA7 Totwinkel-Assistent
- JA8 Seitenwind-Assistent
- JA9 Verkehrszeichen-Assistent
- JB4 Aktiver Spurhalte-Assistent
- JD6 Intelligenter Tachograf EU
- JF1 Regensensor

Kontakt

Stefan Ebert GmbH
Im Steierfeld 10-12
36151 Burghaun

Tel.: 06652 / 96 66 0
E-Mail: info@ebert-online.de

Mercedes-Benz Sprinter 317 CDI 3665 DoKa/Mixto Stdheiz

AHK3,5

- JG0 Schaltpunktanzeige
- JH3 Kommunikationsmodul (LTE) für digitale Dienste
- JI7 Startlaufstrecke Wartungsintervall 60.000 km
- JK5 Kombiinstrument mit Farbdisplay
- JW8 ATTENTION ASSIST
- KB7 Haupttank 93 Liter
- L65 Deckenleuchte(n) LD-/FG-Raum mit Türkontakt
- L94 Wegfall Parklicht
- LA2 Fahrlichtassistent
- LB1 Seitliche Markierungsleuchten
- LB5 3. Bremsleuchte
- LE1 Adaptives Bremslicht
- M26 Geschwindigkeitsbegrenzung 150 km/h
- M60 Generator 14 V / 250 A
- M6B EMISSIONSKLASSE EURO 6E-BIS N1
- MJ8 ECO Start-Stopp-Funktion
- MS1 TEMPOMAT
- MU5 OM 654 DE 20 LA 125 kW (170 PS) 3800/min
- P4F Rating Länderset Euro-NCAP
- Q11 Längsträgerverstärkung
- QA7 Anhängerkupplung, für erhöhte Anhängelast 3,5 t
- QA9 Querträger mit integriertem Auftritt
- S02 Fahrersitz
- S04 Beifahrersitz verstellbar
- S22 Armlehne für Fahrersitz
- S25 Armlehne für Beifahrersitz
- SA5 Airbag Fahrer
- SA6 Airbag Beifahrer
- SK2 Sitzbelegungserkennung Fahrersitz
- T12 Zwischenarretierung Laderaumschiebetür/en
- T16 Schiebetür rechts
- T74 Haltegriff für Einstieg
- T86 Einstieggriff an Ecksäule hinten rechts
- U22 Vorrüstung Sitzkonfiguration 3/-/-
- U62 Bestuhlung Fahrgastr. 3-er Sitzbank 1.Reihe schmal
- V40 Bodengruppe Kombi
- V43 Holzfußboden
- V94 Leitungskanal an Seitenwand
- V95 Leitungskanal an Heckportal
- VA1 Verkleidung Laderaum bis Brüstungsgurt standard
- VA7 Ablagefach mit Netz in Hecktüren

Kontakt

Stefan Ebert GmbH
Im Steierfeld 10-12
36151 Burghaun

Tel.: 06652 / 96 66 0
E-Mail: info@ebert-online.de

Mercedes-Benz Sprinter 317 CDI 3665 DoKa/Mixto Stdheiz

AHK3,5

- VF6 Ledernachbildung ARTICO schwarz
- W16 Fenster vorn links, fest in Seitenwand/Schiebetür
- W17 Fenster v. rechts, fest in Seitenwand/Schiebetür
- W54 Hecktüren, zweiflügelig, Öffnung bis Seitenwand
- W61 Fenster in Heckklappe / Hecktüren
- W70 Colorverglasung im Fond, Schwarzglas

Gerne unterbreiten wir Ihnen ein Angebot für die Inzahlungnahme Ihres gebrauchten Fahrzeugs.

Sollten Sie Ihr Fahrzeug leasen oder finanzieren wollen, unterbreiten wir Ihnen gerne ein individuelles Angebot.

Irrtümer und Zwischenverkauf vorbehalten

Herr Kiel betreut Sie gerne. 06652/9666-20

Fahrzeugbilder



Kontakt

Stefan Ebert GmbH
Im Steierfeld 10-12
36151 Burghaun

Tel.: 06652 / 96 66 0
E-Mail: info@ebert-online.de

Mercedes-Benz Sprinter 317 CDI 3665 DoKa/Mixto Stdheiz

AHK3,5



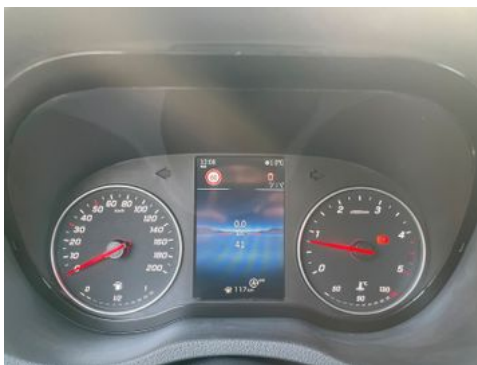
Kontakt

Stefan Ebert GmbH
Im Steierfeld 10-12
36151 Burghaun

Tel.: 06652 / 96 66 0
E-Mail: info@ebert-online.de

Mercedes-Benz Sprinter 317 CDI 3665 DoKa/Mixto Stdheiz

AHK3,5



Kontakt

Stefan Ebert GmbH
Im Steierfeld 10-12
36151 Burghaun

Tel.: 06652 / 96 66 0
E-Mail: info@ebert-online.de

Mercedes-Benz Sprinter 317 CDI 3665 DoKa/Mixto Stdheiz

AHK3,5

Verbrauch & Umwelt

Kontakt

Stefan Ebert GmbH
Im Steierfeld 10-12
36151 Burghaun

Tel.: 06652 / 96 66 0
E-Mail: info@ebert-online.de