

Iveco X-Way AT300X48Z/P HR OFF 6x4 Hiab Winterdienst

Details



Preis

178.369 €

149.890 € (Netto), 19% MwSt.

interne Nummer	530280
Typ	Lkw über 7,5 t
Leistung	353 kW / 480 PS
Leistung	480
Kilometerstand	1.100 km
Kraftstoff	Diesel
Getriebe	Automatik
Erstzulassung	05/2025
Hersteller Farbe	Weiß lc 194

Ausstattung

- ABS
- ESP
- Navigationssystem
- Standheizung
- Partikelfilter
- Luftfederung
- EBS
- Retarder/Intarder
- Klimaanlage
- Tempomat
- Anhängerkupplung fest

Fahrzeugbeschreibung

Für Anfragen zum Fahrzeug betreut Sie **Herr Seidel (unter Tel. 06652/9666-42)** gerne.

Iveco X-Way AT300X48Z/P HR OFF 6x4 Abrollkipper mit Winterdienstvorbereitung

- MULTILIFT XR21T Abrollkipper Hub- und Kippkapazität 21000 kg
- Vollhydraulische MULTILIFT-Wechselldar Einrichtung (Abrollkipper) entsprechend EU-Maschinenrichtlinie mit CE-Zertifikat für Behälter nach DIN 30722 Typ Knickarm
- Gerätelänge 5100mm (G-Maß)
- Behälterlänge i.L 4,500 - 5.500 mm

Kontakt

Stefan Ebert GmbH
Im Steierfeld 10-12
36151 Burghaun

Tel.: 06652 / 96 66 0
E-Mail: info@ebert-online.de

Iveco X-Way AT300X48Z/P HR OFF 6x4 Hiab Winterdienst

Behälterlänge i.L 6.000 mm mit verstellbarem Unterfahrschutz

- Einbauhöhe (Behälteraufstandshöhe) 250mm
- Behälterunterrahmenbreite (BW) 1070mm

Standardhaken mit Schwerkraftsicherung, abnehmbar - Hakenhöhe 1570mm

- Rückwärtsgänge Standard
- Stahlstoßfänger, 1-teilige Ausführung (Heavy: 3-teilig)
- Fahrerhaus-Kippeinrichtung manuell betätigt
- Scheinwerfer vorne Halogen
- Fahrerhausrückwand ohne Fenster

Außenspiegel elektrisch verstell- und heizbar

- Fahrerhaus AT mit Flachdach
- Elektronische Wegfahrsperre

EG-Kontrollgerät digital 4.1

- Beifahrersitz statisch
- 2 Drehstabstabilisatoren HA verstärkt D 65mm
- APU-Druckablass in Atmosphäre

Hi-TroniX 12TX 2410 TO

Luftfederung an Hinterachse

- Luftbehälter in Stahlausführung, Anzahl abhängig von Federungsversion und Anhängerversion

Parabelfeder an der Vorderachse

- Auspuffendrohr, nach links
- COC Gesamtbetriebserlaubnis
- Batterietrennschalter mechanisch am Fahrgestell, rechts

Abgasnorm EURO VI E

- Unterlegkeile, 2 Stück
- Batterien horizontal am Rahmen
- Generator 2160 Watt (24 Volt x 90 Ampere). Empfohlen für Ladebordwandbetrieb
- Stoßdämpfer hinten
- Trockenluftfilter vertikal
- Luftpresse 2-Zyl. 630 ccm
- Fahrgestellrahmen in Grau
- Feder hinten ohne Distanzstück
- Anhängerversion für Anhängerbetrieb mit durchgehender Bremsanlage

Kraftstoffbehälter 290 Liter, Aluminium

AdBlue-Tank, 50 Liter

- Rahmenüberhang hinten, 1135 mm
- Anhängersteckdose für 24 Volt Betrieb, 15-polig
- Kraftstoffvorfilter mit Abscheider, heizbar
- Getriebemodus Standard

Tempomat (Cruise Control)

- Vorbereitung für Mautsystem (OBU), umfasst Antenne und Verkabelung am Armaturenbrett ohne Empfangsgerät

Kontakt

Stefan Ebert GmbH
Im Steierfeld 10-12
36151 Burghaun

Tel.: 06652 / 96 66 0
E-Mail: info@ebert-online.de

Iveco X-Way AT300X48Z/P HR OFF 6x4 Hiab Winterdienst

Getriebesoftware ECO-Roll (Freilauffunktion)

ECO-Switch - Umschaltung vom Power- in den Eco-Modus zur Optimierung der Total Cost of Ownership (TCO) durch verbrauchsoptimierte Motoren- und Getriebeabstimmung

Fahrstilanalyse (DSE)

- VDI-Schnittstelle (Vehicle-Data-Interface) für Telematikdienste (FMS), Version 4.0

Berganfahrhilfe (Hill Holder), zum komfortablen Anfahren an Steigungen

- Warnblinkleuchte

Motorabtrieb, hinten, für Pumpenanschluss

Rocking Modus (Freischaukel-Modus)

Nebenabtrieb NH/4C für Pumpe, Rechts

Windschutzscheibe heizbar

- Dachklappe, mechanische Ausführung

Nebelscheinwerfer inkl. Kurven-/Abbiegelicht

- Schutzgitter für Scheinwerfer

Sonnenblende transparent, außen am Fahrerhausdach installiert

Vorbereitung Rundumkennleuchten

- Flachdach in Fahrerhausfarbe lackiert

Zusatzheizung Diesel/Wasser 4KW

- Mit Vorhängen am Bett

Signalhorn hinter Stoßfänger (Druckluft)

Bett unten erhöht mit Schutznetz, durchgehende Matratze, bei AT/AS: 3-teilige Matratze

Bordkühlschrank

- Stabilisator VA verstärkt

Ausführung der Bremsanlage für zulässige Gesamt-Masse 60 t

- Gewichtsvariante Vorderachse 9.000 kg / 1.Antriebsachse 10.500 kg / 2.Antriebsachse 10.500 kg

- Kühlerabdeckung unter dem Stoßfänger für groben Off-Road-Einsatz

- Batterieladesteckdose, Klemmen

Anhängerkupplung, Fabrikat Rockinger

Anhängerkupplung, 50 mm, 200 kN

- Kantenschutz Rahmenende

Hinterachsübersetzung: 3,79

- Unterfahrschutz hi. Standard ECE R58.03

Schlussquerträger, D-Wert: 200 kN

- CAN-Bus-Schnittstelle CAN-OPEN zur Aufbausteuerung

- Seitenmarkierungsleuchten

- Warntongebler Rückwärtsfahrt, abschaltbar

Achslastanzeige im Cluster

Bereifung 385/65 R22.5 - 315/80 R22.5

Diving Comfort Plus Paket:

Infotainment Navigation (EU/RU/TK) + Driver Pal

- Connectivity Box 4G + Halterung Mobiltelefon incl. TCO Servicevertrag

Lederlenkrad

Klimateanlage vollautomatisch

Kontakt

Stefan Ebert GmbH
Im Steierfeld 10-12
36151 Burghaun

Tel.: 06652 / 96 66 0
E-Mail: info@ebert-online.de

Iveco X-Way AT300X48Z/P HR OFF 6x4 Hiab Winterdienst

Luftfederung für Fahrerhaus

- Sonnenblendenrollo für Seitenscheibe, Fahrer- und Beifahrerseite

Fahrersitz HI-Comfort, mehrfach verstellbar, luftgefedert, integrierte Kopfstütze und integrierter höhenverstellbarer Sicherheitsgurt, Lendenwirbelstütze, mit 3-Stufiger Kühl- oder Heizfunktion

High Value Paket:

- Erweiterungsmodul zur Steuerung von Nebenantrieben (Ersetzt durch CAN-Bus Schnittstelle CAN OPEN zur Aufbausteuerung)
- Vorbereitung für Nebenantrieb, umfasst Schalter im Armaturenbrett und Verkabelung entlang des Fahrgestellrahmens (Ersetzt durch NA Steuerung Vorbereitung)

Retarder/ Intarder für ZF-Getriebe oder Allison-Automatik-Getriebe

Iveco-Nachrüstung CCM ab Werk:

Aebi-Schmidt Fahrzeuganbauplatte inkl. Schutzabdeckung und Beleuchtung (OFF-Version)

Aebi-Schmidt 2 Rundumkennleuchten in Halogen-Ausführung

Aebi Schmidt Zweikreis-Hydraulikanlage nach DIN EN 15431 für Off-Version (Nur in Verbindung mit Code 06366

Motorantrieb für Pumpe)

Auf Wunsch unterbreiten wir Ihnen ein Leasing- oder Finanzierungsangebot.

Herr Seidel (Tel. 06652/9666-42) betreut Sie gerne.

Weitere Informationen finden Sie auf unserer Homepage.

www.ebert-online.de

!!! Irrtümer, Änderungen und Zwischenverkauf vorbehalten !!!

Fahrzeugbilder



Kontakt

Stefan Ebert GmbH
Im Steierfeld 10-12
36151 Burghaun

Tel.: 06652 / 96 66 0
E-Mail: info@ebert-online.de

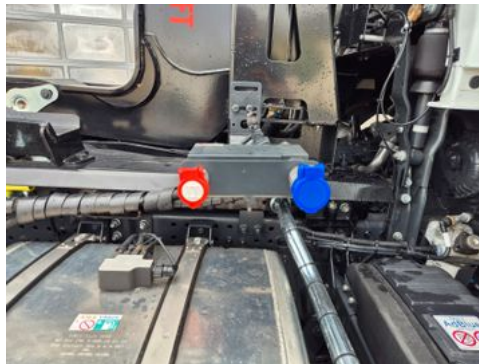
Iveco X-Way AT300X48Z/P HR OFF 6x4 Hiab Winterdienst



Kontakt

Stefan Ebert GmbH
Im Steierfeld 10-12
36151 Burghaun

Tel.: 06652 / 96 66 0
E-Mail: info@ebert-online.de



Stefan Ebert GmbH
Im Steierfeld 10-12
36151 Burghaun

Seite 6/9

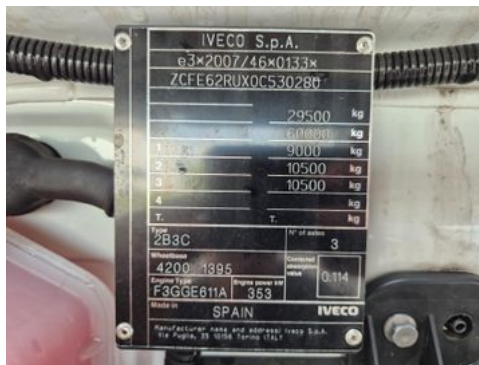


Kontakt

Stefan Ebert GmbH
Im Steierfeld 10-12
36151 Burghaun

Tel.: 06652 / 96 66 0
E-Mail: info@ebert-online.de

Iveco X-Way AT300X48Z/P HR OFF 6x4 Hiab Winterdienst



Kontakt

Stefan Ebert GmbH
Im Steierfeld 10-12
36151 Burghaun

Tel.: 06652 / 96 66 0
E-Mail: info@ebert-online.de

Verbrauch & Umwelt

Kontakt

Stefan Ebert GmbH
Im Steierfeld 10-12
36151 Burghaun

Tel.: 06652 / 96 66 0
E-Mail: info@ebert-online.de