

Details



interne Nummer	694424
Typ	Transporter oder Lkw bis 7,5 t
Leistung	100 kW / 136 PS
Leistung	136
Kilometerstand	50 km
Kraftstoff	Diesel
Anzahl Sitze	3
Getriebe	Automatik
Hersteller Farbe	Weiß lc 194

Preis

49.849 €

41.890 € (Netto), 19% MwSt.

Ausstattung

- Zentralverriegelung
- Servolenkung
- ABS
- ESP
- Partikelfilter
- Parksensoren hinten
- Kamera
- Klimaanlage
- Tempomat

Fahrzeugbeschreibung

Herr Rudolph betreut Sie gerne telefonisch unter: 06652/9666-31

Motorisierung 2,3 I D EU6d fin.100kW (136PS)

Getriebeschaltung HI-MATIC 8-Gang Automatikgetriebe

- Federung Hinterachse Blattfederung
- Einzelbereifung an Hinterachse
- Fahrzeugvariante Standard Fahrgestell mit Fahrerhaus

Radstand 4100 mm

- Licht- und Regensensor
- MY 2024

Kontakt

Stefan Ebert GmbH
Im Steierfeld 10-12
36151 Burghaun

Tel.: 06652 / 96 66 0
E-Mail: info@ebert-online.de

Reifendruck-Überwachungssystem (TPMS)

Verkehrszeichenerkennung mit intelligentem Geschwindigkeitsassistent (ISA)

Müdigkeitswarnsystem für den Fahrer (DriverDrowsinessAttentionWarning)

- Elektrische Fensterheber für vordere Einstiegstüren
- Querblattfederung vorne standard Kunststoff
- Dieselpartikelfilter
- Sicherheitsgurte mit Warnsignal für Fahrer und Beifahrer
- Sitzbank für Beifahrer mit 3 Punkt-Gurt auf dem Mittelsitz
- Standard-Kopfstützen
- Sitze nicht heizbar
- Gurtstraffer Beifahrerseite
- Sitzbezüge in Stoff

Komfort-Fahrersitz, statisch mit Armlehne und Lordosenstütze

- Scheinwerfer vorne Halogen
- Schalter für Aufbaubeleuchtung
- Nebelscheinwerfer

zusätzlicher Geschw.-Begrenzer

- Unfalldatenschreiber
- Ohne Batterietrennschalter
- Batterie 12 V 105 Ah (AGM)
- Fernlichtsteuerung manuell
- Aufbauhersteller-Interface
- Spiegel für Aufbaubreite 2350 mm
- Scheiben getönt

Einparkensensoren hinten

Rückfahrkamera

- ohne Totwinkel-Radar
- ohne Querverkehrswarner hinten

Proaktiver Lenkassistent mit Fahrspurüberwachung (ELK)

Notbremsassistent AEBS mit City Brake

Außenspiegel elektrisch verstell- und heizbar

Tempomat (Cruise Control)

- Geschwindigkeitsbegrenzer 160 km/h
- Dachablage über Windschutzscheibe
- Rückwandisolierung
- Frontairbags für Fahrer und Beifahrer mit Gurtstraffern
- USB-Steckdose Fahrerseite

Klimaanlage manuell

Digitales Radio DAB mit 7 Zoll Touchscreen

AdBlue Tank 20 Liter

- ESP-System
- Reifenreparaturkit ohne Reserverad

Kraftstofftank 63 l

Kontakt

Stefan Ebert GmbH
Im Steierfeld 10-12
36151 Burghaun

Tel.: 06652 / 96 66 0
E-Mail: info@ebert-online.de

Anhängerkupplung Kugelkopf

3,5t Anhängelast

- Bereifung 225/65 R16
- Hinterachsübersetzung i 3,59
- Weiß IC 194
- Saxas Trockenfrachtkoffer mit Hecktüren
- uvm.

**Gerne unterbreiten wir Ihnen ein Angebot für die Inzahlungnahme Ihres gebrauchten Fahrzeugs
Sollten Sie Ihr Fahrzeug leasen oder finanzieren wollen, unterbreiten wir Ihnen gerne ein individuelles Angebot.
Irrtümer und Zwischenverkauf vorbehalten !**

Herr Rudolph betreut Sie gerne telefonisch unter: 06652/9666-31

Weitere Informationen finden Sie auf unserer Homepage:

www.ebert-online.de

Fahrzeugbilder

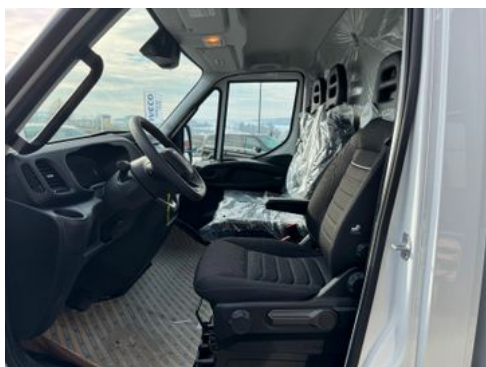
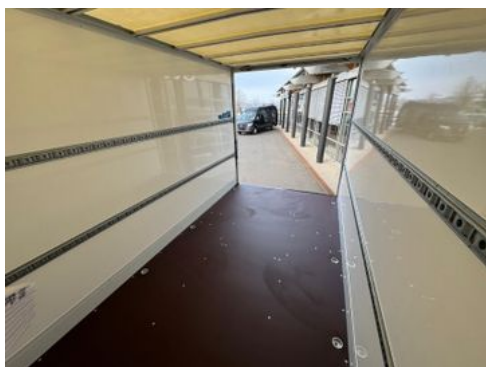


Kontakt

Stefan Ebert GmbH
Im Steierfeld 10-12
36151 Burghaun

Tel.: 06652 / 96 66 0
E-Mail: info@ebert-online.de

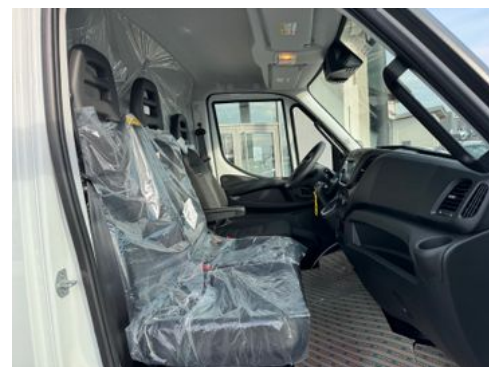
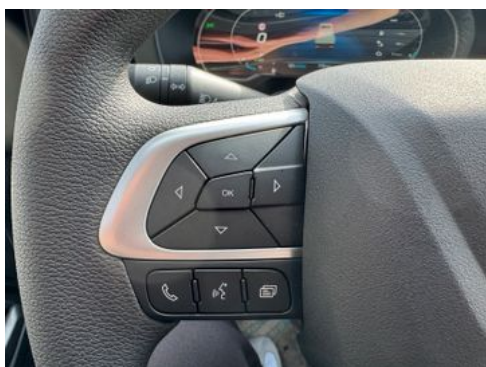
Iveco Daily 35S14 A8 *R4.100mm*Automatik*AHK*SAXAS*



Kontakt

Stefan Ebert GmbH
Im Steierfeld 10-12
36151 Burghaun

Tel.: 06652 / 96 66 0
E-Mail: info@ebert-online.de



Kontakt

Stefan Ebert GmbH
Im Steierfeld 10-12
36151 Burghaun

Tel.: 06652 / 96 66 0
E-Mail: info@ebert-online.de

Verbrauch & Umwelt

Kontakt

Stefan Ebert GmbH
Im Steierfeld 10-12
36151 Burghaun

Tel.: 06652 / 96 66 0
E-Mail: info@ebert-online.de