

Details



| | |
|----------------|-----------|
| interne Nummer | R12219 |
| Typ | Auflieger |
| Leistung | kW / 0 PS |
| Kilometerstand | 0 km |
| Erstzulassung | 08/2012 |

Preis

7.009 €

5.890 € (Netto), 19% MwSt.

Ausstattung

- ABS
- EBS
- Luftfederung
- Lenkachsse
- Scheibenbremse

Fahrzeugbeschreibung

Für Anfragen zum Fahrzeug betreut Sie **Herr Seidel (unter Tel. 06652/9666-42)** gerne.

Rohr RSK/34 IV Kühlaufleger mit Ladebordwand

- Aufbaukühlung: Carrier Vector 1850
- LBW: Palfinger 2500KL (2.500kg)

- Zusatzscheinwerfer seitlich links, rechts und am Fahrzeugheck

Luftfederung

- Anhängerkupplung Duomatic

Kontakt

Stefan Ebert GmbH
Im Steierfeld 10-12
36151 Burghaun

Tel.: 06652 / 96 66 0
E-Mail: info@ebert-online.de

ROHR RSK/34 IV Carrier Vector 1850 LBW MBB 2.500kg

- Daimler Achse

Wabco ABS

Scheibenbremse

- Federspeicher

3. Achse gelenkt

1. und 2. Achse liftbar

Laderaummaße: Länge: 13.500mm Breite: 2.490mm Höhe: 2.220mm

- Reifenprofil: 1. Achse 12-13mm 2. Achse 10-16mm 3. Achse 9-16mm

- Zulässiges Gesamtgewicht: 34.000kg

- Leergewicht: 9.980kg

Nutzlast: 24.020kg

Auf Wunsch unterbreiten wir Ihnen ein Leasing- oder Finanzierungsangebot.

Herr Seidel (**Tel. 06652/9666-42**) betreut Sie gerne.

Weitere Informationen finden Sie auf unserer Homepage.

www.ebert-online.de

!!! Irrtümer, Änderungen und Zwischenverkauf vorbehalten !!!

Fahrzeugbilder



Kontakt

Stefan Ebert GmbH
Im Steierfeld 10-12
36151 Burghaun

Tel.: 06652 / 96 66 0
E-Mail: info@ebert-online.de

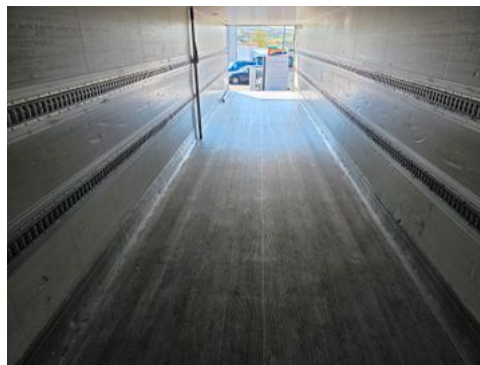


Kontakt

Stefan Ebert GmbH
Im Steierfeld 10-12
36151 Burghaun

Tel.: 06652 / 96 66 0
E-Mail: info@ebert-online.de

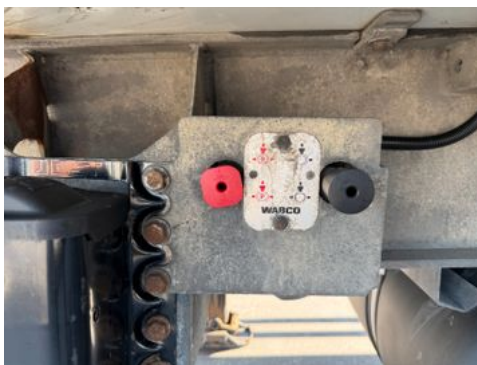
ROHR RSK/34 IV Carrier Vector 1850 LBW MBB 2.500kg



Kontakt

Stefan Ebert GmbH
Im Steierfeld 10-12
36151 Burghaun

Tel.: 06652 / 96 66 0
E-Mail: info@ebert-online.de



| ROHR | |
|-----------------------|--------------------|
| NUTZFAHRZEUGE | |
| Fz. Ident.-Nr. (VIN) | W09557000C1R12219 |
| zul. Gesamtgewicht | 34000 kg |
| zul. Achslast Achse 1 | 8000 kg |
| zul. Achslast Achse 2 | 8000 kg |
| zul. Achslast Achse 3 | 8000 kg |
| zul. Aufladegesamt | 11000 kg |
| Version: | --- |
| Auftrag Nr.: | 557 C1 219 |
| Kaufertyp: R D - B | Fz. Typ: RSK/34 IV |
| Jahrgang: | 2012 |
| Aufbau-Nr.: | V1 125 178-2 |
| Lackierung: | --- |
| Farbe: | RAL 9005 ro |

Kontakt

Stefan Ebert GmbH
Im Steierfeld 10-12
36151 Burghaun

Tel.: 06652 / 96 66 0
E-Mail: info@ebert-online.de

Verbrauch & Umwelt

Kontakt

Stefan Ebert GmbH
Im Steierfeld 10-12
36151 Burghaun

Tel.: 06652 / 96 66 0
E-Mail: info@ebert-online.de