

**Mercedes-Benz V 250 d EDITION Kompakt Kamera MBUX LED**

## Details



Preis

**48.850 €**

41.050 € (Netto), 19% MwSt.

interne Nummer	200836
Typ	Pkw
Leistung	140 kW / 190 PS
Leistung	190
Kilometerstand	38.200 km
Kraftstoff	Diesel
Anzahl Sitze	5
Anzahl Türen	4/5
Getriebe	Automatik
Erstzulassung	02/2023
Hersteller Farbe	Hyazinthrot
Innenbereich	Stoff

## Ausstattung

- |                                  |                                    |                         |
|----------------------------------|------------------------------------|-------------------------|
| - Metallic                       | - Leichtmetallfelgen               | - Zentralverriegelung   |
| - Elektr. Fensterheber           | - Elektr. Wegfahrsperre            | - Servolenkung          |
| - ABS                            | - ESP                              | - Sitzheizung           |
| - Partikelfilter                 | - Garantie                         | - Regensensor           |
| - Elektr. Seitenspiegel          | - Sportfahrwerk                    | - Bluetooth             |
| - Bordcomputer                   | - Freisprecheinrichtung            | - Multifunktionslenkrad |
| - Isofix                         | - Lichtsensor                      | - Start/Stop-Automatik  |
| - Spurhalteassistent             | - Notbremsassistent                | - Totwinkel-Assistent   |
| - Berganfahrassistent            | - Lederlenkrad                     | - Lordosenstütze        |
| - Müdigkeitswarner               | - Reifendruckkontrolle             | - Schaltwippen          |
| - Sprachsteuerung                | - Touchscreen                      | - USB                   |
| - Blendfreies Fernlicht          | - Apple CarPlay                    | - Android Auto          |
| - Innenspiegel autom. abblendend | - HU neu                           | - Fernlichtassistent    |
| - Abgedunkelte Scheiben          | - Elektr. Seitenspiegel anklappbar | - Parksensoren vorne    |

## Kontakt

Stefan Ebert GmbH  
Im Steierfeld 10-12  
36151 Burghaun

Tel.: 06652 / 96 66 0  
E-Mail: [info@ebert-online.de](mailto:info@ebert-online.de)

## Mercedes-Benz V 250 d EDITION Kompakt Kamera MBUX LED

- |                       |                    |                         |
|-----------------------|--------------------|-------------------------|
| - Parksensoren hinten | - Kamera           | - Klimaanlage           |
| - Tempomat            | - Tuner/Radio      | - Radio DAB             |
| - LED-Tagfahrlicht    | - LED-Scheinwerfer | - adaptives Kurvenlicht |

## Fahrzeugbeschreibung

**Damit Sie bestmöglich von uns beraten werden, bitten wir Sie um eine Terminvereinbarung  
Herr Kiel betreut Sie gerne**

**Tel: 06652/9666-20**

- CF8 Sportfahrwerk
- CL1 Lenkrad in Neigung und Höhe verstellbar
- CL3 Lederlenkrad
- CL4 Multifunktionslenkrad mit Reiserechner
- CM2 Stoßfänger und Anbauteile in Wagenfarbe lackiert
- CU4 Aerodynamik-Paket
- E07 Berganfahrhilfe
- E1D digitales Radio (DAB)
- E1E Navigation
- E1F Display-Diagonale 26 cm (10,25")
- E1T Touchpad
- E34 Pufferbatterie für Startvorgang
- E57 Elektrik für Anhängersteckdose
- E6M MBUX Multimediasystem Mid
- E70 Schalterposition Unteres Bedienfeld
- E7B Vorrüstung Navigation
- ED4 Vliesbatterie 12 V 92 Ah
- EL9 2-Wege-Lautsprecher vorn und hinten
- ES2 Steckdose 12 V Kofferraum / Laderaum
- ES3 Steckdosen 12V für Sitzreihen Fond rechts u. links
- EW6 Vorrüstung Remote Services Plus
- EX8 Navigation Plus
- EZ5 Park-Paket
- EZ8 PARKTRONIC
- F65 Außenspiegel, automatisch heranklappbar
- F66 abschließbares Handschuhfach
- F69 Außensp.elekt.verst.-u.beheizb.m.integr.Blinkl.
- F72 Außen- und Innenspiegel automatisch abblendbar
- FC1 Elektronischer Schlüssel in Chromoptik
- FG6 Mittelkonsole mit Kühlfach

## Kontakt

Stefan Ebert GmbH  
Im Steierfeld 10-12  
36151 Burghaun

Tel.: 06652 / 96 66 0  
E-Mail: [info@ebert-online.de](mailto:info@ebert-online.de)

## Mercedes-Benz V 250 d EDITION Kompakt Kamera MBUX LED

- FH0 Zierelemente Klavierlackoptik, schwarz
- FP3 Spiegel-Paket
- FP5 Sport-Paket Exterieur
- FR8 Rückfahrkamera
- FS5 Beleuchtete Spiegel für Sonnenblenden
- FZ8 Komfort-Öffnung u.Schließung mit IR-Fernbedienung
- G43 9G-TRONIC
- H00 Warmluftkanal zum Fahrgastraum
- H15 Sitzheizung für Beifahrer
- H16 Sitzheizung für Fahrer
- H20 Wärmedämmendes Glas rundum
- HH9 HALBAUTOMATISCH GEREGLTE KLIMAANLAGE TEMPMATIC
- HZ7 Klimaanlage halbautom. geregelt, TEMPMATIC im Fond
- IL6 Metallic-Lack
- IN1 Radstand 3200 mm, Überhang kurz
- J55 Gurtwarneinrichtung für Beifahrersitz
- JA1 Warnlampe für Wischwasserfüllstand
- JA7 Totwinkel-Assistent
- JF1 Regensensor
- JH3 Kommunikationsmodul (LTE) für digitale Dienste
- JK5 Kombiinstrument mit Farbdisplay
- JP4 Spur-Paket
- JW5 Spurhalte-Assistent
- JW8 ATTENTION ASSIST
- JX2 Wartungsintervall 40.000 km
- KB6 Haupttank 57 Liter
- L LINKS-LENKUNG
- LA2 Fahrlichtassistent
- LB9 Ausstiegsluchten
- LC3 Beleuchtung im Haltegriff Fond
- LC4 Komfort-Dachbedieneinheit
- LC5 Umfeldbeleuchtung in den Außenspiegeln
- LC7 Beleuchtung für Fußraum vorne
- LC8 Umfeldbeleuchtung Heckklappe
- LE1 Adaptives Bremslicht
- LG2 LED Intelligent Light System
- LG4 Schluss-, Brems- und Blinklicht in LED-Technik
- MJ2 ECO-Anzeige
- MJ8 ECO Start-Stopp-Funktion
- MO6 Emissionsklasse Euro 6d M/N1 GR. II
- MS1 TEMPOMAT
- MU6 OM 654 DE 20 LA 140 kW (190 PS) 3800/min
- MX0 BlueEFFICIENCY-Paket

## Kontakt

Stefan Ebert GmbH  
Im Steierfeld 10-12  
36151 Burghaun

Tel.: 06652 / 96 66 0  
E-Mail: [info@ebert-online.de](mailto:info@ebert-online.de)

## Mercedes-Benz V 250 d EDITION Kompakt Kamera MBUX LED

- RK8 Leichtmetallräder 7 J x 17, 20-Speichen Design
- RY2 Reifendrucküberwachung an VA u. HA, drahtlos
- SA6 Airbag Beifahrer
- SB1 Komfort-Fahrsitz
- SB2 Komfort-Beifahrersitz
- SH1 Thorax-Pelvis-Sidebag Fahrer
- SH2 Thorax-Pelvis-Sidebag Beifahrer
- SH9 Windowbags für Fahrer und Beifahrer
- SW4 Wegfall Fondsitze und Schnellverriegelung
- SZ7 Staunetz Fahrsitzlehne
- SZ8 Staunetz Beifahrersitzlehne
- T14 Aktiver Feststeller Schiebetür
- T70 Kindersicherung an Türen im Fahrgastraum
- T74 Haltegriff für Einstieg
- U73 Armlehnen für Bestuhlung im Fahrgastraum
- UR1 Sitzschienensystem mit Schnellverriegelung
- US4 3er-Sitzbank Komfort 1.Reihe, äußerer Sitz klappb.
- V33 Teppichboden im Fond
- V36 Dachverkleidung
- V44 Teppichboden im Fahrzeuginnenraum vorne
- V4Y Stoff Santos schwarz
- VD5 Innenhimmel kristallgrau
- VH1 Haltegriff im Fond
- W16 Fenster vorn links, fest in Seitenwand/Schiebetür
- W17 Fenster v. rechts, fest in Seitenwand/Schiebetür
- W32 Ausstellfenster Fahrgastraum hinten elektr.
- W65 Heckklappe
- W70 Colorverglasung im Fond, Schwarzglas
- W78 Fenster in Heckklappe mit Wisch- und Waschanlage
- ZH7 V-Klasse EDITION

**Gerne unterbreiten wir Ihnen ein Angebot für die Inzahlungnahme Ihres gebrauchten Fahrzeugs.**

**Sollten Sie Ihr Fahrzeug leasen oder finanzieren wollen, unterbreiten wir Ihnen gerne ein individuelles Angebot.**

**Irrtümer und Zwischenverkauf vorbehalten**

**Herr Kiel betreut Sie gerne, 06652/9666-20**

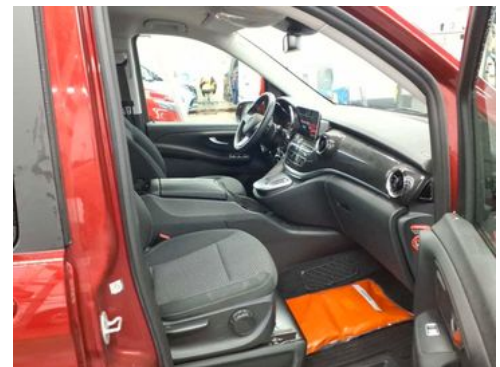
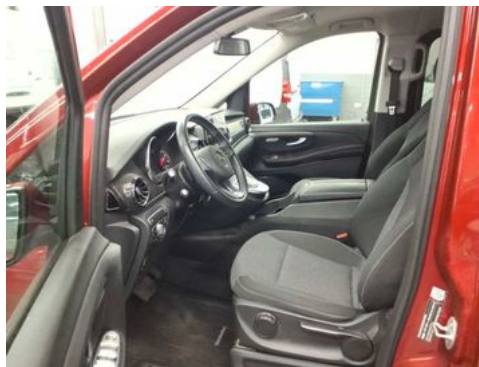
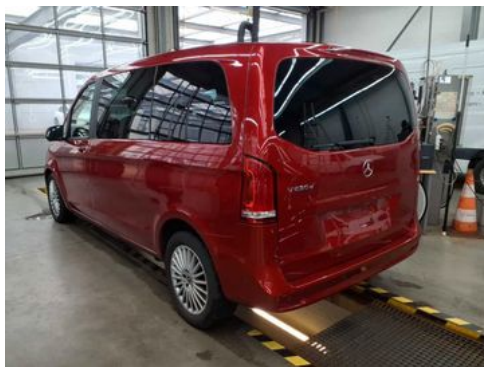
## Fahrzeugbilder

## Kontakt

Stefan Ebert GmbH  
Im Steierfeld 10-12  
36151 Burghaun

Tel.: 06652 / 96 66 0  
E-Mail: [info@ebert-online.de](mailto:info@ebert-online.de)

**Mercedes-Benz V 250 d EDITION Kompakt Kamera MBUX LED**



## Kontakt

Stefan Ebert GmbH  
Im Steierfeld 10-12  
36151 Burghaun

Tel.: 06652 / 96 66 0  
E-Mail: [info@ebert-online.de](mailto:info@ebert-online.de)



**Mercedes-Benz V 250 d EDITION Kompakt Kamera MBUX LED**



## Kontakt

Stefan Ebert GmbH  
Im Steierfeld 10-12  
36151 Burghaun

Tel.: 06652 / 96 66 0  
E-Mail: [info@ebert-online.de](mailto:info@ebert-online.de)

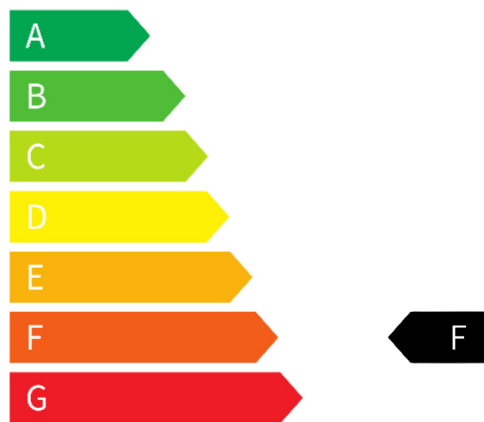
## Verbrauch & Umwelt

Kraftstoffverbrauch (kombiniert): 6,4 l/100km

CO<sub>2</sub>-Emissionen (kombiniert): 168 g/km

CO<sub>2</sub>-Klasse: F

CO<sub>2</sub> - Klasse kombiniert



## Kontakt

Stefan Ebert GmbH  
Im Steierfeld 10-12  
36151 Burghaun

Tel.: 06652 / 96 66 0  
E-Mail: [info@ebert-online.de](mailto:info@ebert-online.de)