

## Mercedes-Benz Vito 116 CDI 3200 Klima Kamera Navi

### Hecktüren

## Details



Preis

**27.870 €**

23.420 € (Netto), 19% MwSt.

interne Nummer	281494
Typ	Transporter oder Lkw bis 7,5 t
Leistung	120 kW / 163 PS
Leistung	163
Kilometerstand	33.700 km
Kraftstoff	Diesel
Anzahl Sitze	3
Getriebe	Schaltgetriebe
Erstzulassung	10/2023
Hersteller Farbe	Obsidianschwarz

## Ausstattung

- Metallic
- Zentralverriegelung
- Servolenkung
- ABS
- ESP
- Partikelfilter
- HU neu
- Trennwand
- Navigationsvorbereitung
- Parksensoren vorne
- Parksensoren hinten
- Kamera
- Klimaanlage
- Tempomat

## Fahrzeugbeschreibung

- Damit Sie bestmöglich von uns beraten werden, bitten wir Sie um eine Terminvereinbarung
- Herr Kiel betreut Sie gerne
- Tel: 06652/9666-20
- CF0 Basisfahrwerk
- CL1 Lenkrad in Neigung und Höhe verstellbar
- CL2 Lederlenkrad und Lederschalthebel

## Kontakt

Stefan Ebert GmbH  
Im Steierfeld 10-12  
36151 Burghaun

Tel.: 06652 / 96 66 0  
E-Mail: [info@ebert-online.de](mailto:info@ebert-online.de)

## Mercedes-Benz Vito 116 CDI 3200 Klima Kamera Navi

### Hecktüren

- CL4 Multifunktionslenkrad mit Reiserechner
- D51 Trennwand durchgehend mit 1 Fenster
- E07 Berganfahrhilfe
- E1D DIGITALES RADIO (DAB)
- E34 Pufferbatterie für Startvorgang
- E57 Elektrik für Anhängersteckdose
- EA4 Audio 40
- ED4 Vliesbatterie 12 V 92 Ah
- EL8 2-Wege-Lautsprecher vorn
- EZ5 Park-Paket
- EZ8 PARKTRONIC
- F66 abschließbares Handschuhfach
- F68 Außenspiegel heizbar und elektrisch verstellbar
- FR1 Heckkamera nicht einklappbar
- FR8 Rückfahrkamera
- FY7 Multi-Tasten Funkfernbedienung
- FZ8 Komfort-Öffnung u.Schließung mit IR-Fernbedienung
- GE1 6-Gang-Schaltgetriebe TSG 380
- H16 Sitzheizung für Fahrer
- H20 Wärmedämmendes Glas rundum
- HH9 HALBAUTOMATISCH GEREGLTE KLIMAANLAGE TEMPMATIC
- IL6 Metallic-Lack
- IN2 Radstand 3200 mm, Überhang lang
- J55 Gurtwarneinrichtung für Beifahrersitz
- JF1 Regensensor
- JH3 Kommunikationsmodul (LTE) für digitale Dienste
- JK3 Kombiinstrument mit Pixel-Matrix-Display
- JW8 ATTENTION ASSIST
- JX2 Wartungsintervall 40.000 km
- K56 Einfülldeckel Diesel in rot
- KB5 Haupttank 70 Liter
- LA2 Fahrlichtassistent
- LC2 LED-Lichtband im Laderaum
- LE1 Adaptives Bremslicht
- MG9 Generatormanagement
- MJ8 ECO Start-Stopp-Funktion
- MK8 Geschwindigkeitsbegrenzung 210 km/h
- MS1 TEMPOMAT
- MT6 Emissionsklasse Euro 6d N1 GR.III/N2
- MU4 OM 654 DE 20 LA 120 kW (163 PS) 3800/min
- MX0 BlueEFFICIENCY-Paket

## Kontakt

Stefan Ebert GmbH  
Im Steierfeld 10-12  
36151 Burghaun

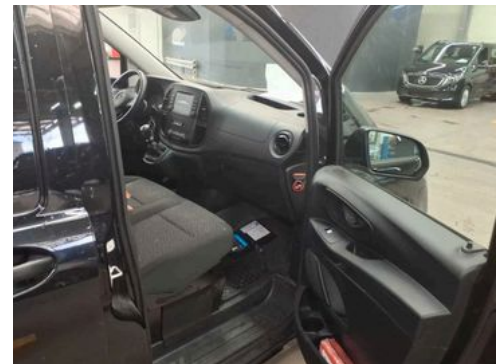
Tel.: 06652 / 96 66 0  
E-Mail: [info@ebert-online.de](mailto:info@ebert-online.de)

## Mercedes-Benz Vito 116 CDI 3200 Klima Kamera Navi

### Hecktüren

- S23 Beifahrersitz Zweisitzer
- SA6 Airbag Beifahrer
- SB1 Komfort-Fahrersitz
- V43 Holzfußboden
- VA2 Innenverkleidung Laderaum bis Dachhöhe (Holz)
- VF4 Stoff Caluma schwarz
- VV2 Lastenverankerungsschienensystem
- VV9 Befestigungspunkte im Dachrahmen
- W54 Hecktüren, zweiflügelig, Öffnung bis Seitenwand
- Gerne unterbreiten wir Ihnen ein Angebot für die Inzahlungnahme Ihres gebrauchten Fahrzeugs.
- Sollten Sie Ihr Fahrzeug leasen oder finanzieren wollen, unterbreiten wir Ihnen gerne ein individuelles Angebot.
- Irrtümer und Zwischenverkauf vorbehalten
- Herr Kiel betreut Sie gerne, 06652/9666-20

### Fahrzeugbilder



### Kontakt

Stefan Ebert GmbH  
Im Steierfeld 10-12  
36151 Burghaun

Tel.: 06652 / 96 66 0  
E-Mail: [info@ebert-online.de](mailto:info@ebert-online.de)

## Mercedes-Benz Vito 116 CDI 3200 Klima Kamera Navi

### Hecktüren



## Kontakt

Stefan Ebert GmbH  
Im Steierfeld 10-12  
36151 Burghaun

Tel.: 06652 / 96 66 0  
E-Mail: [info@ebert-online.de](mailto:info@ebert-online.de)

**Mercedes-Benz Vito 116 CDI 3200 Klima Kamera Navi**

**Hecktüren**

## **Verbrauch & Umwelt**

## **Kontakt**

Stefan Ebert GmbH  
Im Steierfeld 10-12  
36151 Burghaun

Tel.: 06652 / 96 66 0  
E-Mail: [info@ebert-online.de](mailto:info@ebert-online.de)