

## Mercedes-Benz Sprinter 517 CDI 3665 Klima Kamera AHK

Warmluft

### Details



Preis

**53.419 €**

44.890 € (Netto), 19% MwSt.

interne Nummer	509911-509912
Typ	Transporter oder Lkw bis 7,5 t
Leistung	125 kW / 170 PS
Leistung	170
Kilometerstand	3.000 km
Kraftstoff	Diesel
Getriebe	Automatik
Erstzulassung	10/2025
Hersteller Farbe	Tiefschwarz

### Ausstattung

- Zentralverriegelung
- ESP
- HU neu
- Parksensoren vorne
- Klimaanlage
- Servolenkung
- Navigationssystem
- Trennwand
- Parksensoren hinten
- Tempomat
- ABS
- Scheckheftgepflegt
- Elektr. Seitenspiegel anklappbar
- Kamera
- Anhängerkupplung fest

### Fahrzeugbeschreibung

Aufpreis für Einbau Trennwand: +990,00 Euro netto

Damit Sie bestmöglich von uns beraten werden, bitten wir Sie um eine Terminvereinbarung

Herr Kiel betreut Sie gerne

Tel: 06652/9666-20

### Kontakt

Stefan Ebert GmbH  
Im Steierfeld 10-12  
36151 Burghaun

Tel.: 06652 / 96 66 0  
E-Mail: [info@ebert-online.de](mailto:info@ebert-online.de)

## Mercedes-Benz Sprinter 517 CDI 3665 Klima Kamera AHK

### Warmluft

#### Sonderausstattungen

- A50 Vorderachse mit erhöhter Traglast
- CB7 Stabilisierung Stufe I
- CL3 Lederlenkrad
- D03 Hochdach
- D93 Wegfall Trennwand
- ED8 Vorrüstung Elektrik, parametrierbares Sondermodul
- E1E Navigation
- E1U USB-Steckdose 5 V
- E3M MBUX Multimediasystem mit 7 Zoll Touchscreen
- FG8 Cupholder vorn
- F64 Außenspiegel elektrisch heranklappbar
- G43 9G-TRONIC
- HH2 Warmluft-Zusatzheizung elektrisch
- HH9 halbautomatisch geregelt Klimaanlage TEMPMATIC
- H12 Warmwasser-Zusatzheizung
- H15 Sitzheizung für Beifahrer
- H16 Sitzheizung für Fahrer
- JB7 Park-Paket mit Rückfahrkamera
- J0V Vorrüstung Totwinkel-Assistent
- LB1 Seitliche Markierungsleuchten
- LG7 LED High Performance-Scheinwerfer
- MS1 TEMPOMAT
- P48 Schmutzfänger hinten
- QA9 Querträger mit integriertem Auftritt
- Q22 Anhängerkupplung Kugelkopf fest
- RM1 M+S Reifen
- RM9 Reifenfabrikat Sonderwunsch
- R65 Reserveradhalter unter Rahmenende
- R87 Reserverad
- R98 Stahlräder Sonderlackierung
- S23 Beifahrersitz Zweisitzer
- V36 Dachverkleidung
- V43 Holzfußboden
- W18 Schiebefenster vorn li. in Seitenwand/Schiebetür
- W19 Schiebefenster vorn re. in Seitenwand/Schiebetür
- XH2 Gewichtsvariante 5.200 kg
- XM4 Akustikpaket

#### Serienausstattungen

- AR5 Achsübersetzung  $i = 4,727$
- BA3 Aktiver Brems-Assistent

## Kontakt

Stefan Ebert GmbH  
Im Steierfeld 10-12  
36151 Burghaun

Tel.: 06652 / 96 66 0  
E-Mail: [info@ebert-online.de](mailto:info@ebert-online.de)

## Mercedes-Benz Sprinter 517 CDI 3665 Klima Kamera AHK

### Warmluft

- BH1 HOLD-Funktion
- CL1 Lenkrad in Neigung und Höhe verstellbar
- C6L Multifunktionslenkrad
- ED4 Vliesbatterie 12 V 92 Ah
- ES0 Starthilfe - Kontakt
- EW6 Vorrüstung Remote Services Plus
- EX9 3 Jahre kostenfreie Kartendaten-Updates
- EY2 Vorrüstung für Live Traffic Information
- EY5 Mercedes-Benz Notrufsystem
- EY6 Pannenmanagement
- E07 Berganfahrhilfe
- E1D digitales Radio (DAB)
- E30 Batterie-Hauptschalter einpolig
- E43 Anhängersteckdose 13-polig
- FF5 Ablage über Frontscheibe
- FJ4 Ablagefach unter Cockpit
- F68 Außenspiegel heizbar und elektrisch verstellbar
- H1B Bedienung Tachograph vorn unter Dachhimmel
- H21 Wärmed. Glas mit Bandfilter an der Frontscheibe
- IG4 Standard
- IG5 Basic
- JA8 Seitenwind-Assistent
- JD6 Intelligenter Tachograf EU
- JH3 Kommunikationsmodul (LTE) für digitale Dienste
- JW5 Spurhalte-Assistent
- J10 Tachometer km/h
- J55 Gurtwarneinrichtung für Beifahrersitz
- J58 Gurtwarneinrichtung für Fahrersitz
- J65 Aussentemperaturanzeige
- KP7 Abgasreinigung SCR Generation 4
- K13 Haupttank 71 Liter
- LA2 Fahrlichtassistent
- LB5 3. Bremsleuchte
- LE1 Adaptives Bremslicht
- L21 Rückfahrleuchte unten
- L94 Wegfall Parklicht
- MD4 Geschwindigkeitsbegrenzung 90 km/h EG
- MJ8 ECO Start-Stopp-Funktion
- MP6 Motorausführung Euro VI
- MR0 Abgasstufe E (für schwere Nutzfahrzeuge)
- MU5 OM 654 DE 20 LA 125 kW (170 PS) 3800/min

## Kontakt

Stefan Ebert GmbH  
Im Steierfeld 10-12  
36151 Burghaun

Tel.: 06652 / 96 66 0  
E-Mail: [info@ebert-online.de](mailto:info@ebert-online.de)

## Mercedes-Benz Sprinter 517 CDI 3665 Klima Kamera AHK

### Warmluft

- M60 Generator 14 V / 250 A
- RS6 Stahlräder 5,5 J x 16
- RX1 Räder ohne Fabrikatangabe
- SA5 Airbag Fahrer
- S02 Fahrersitz
- S22 Armlehne für Fahrersitz
- T16 Schiebetür rechts
- T86 Einstiegriff an Ecksäule hinten rechts
- W70 Colorverglasung im Fond, Schwarzglas

**Gerne unterbreiten wir Ihnen ein Angebot für die Inzahlungnahme Ihres gebrauchten Fahrzeugs.**

**Sollten Sie Ihr Fahrzeug leasen oder finanzieren wollen, unterbreiten wir Ihnen gerne ein individuelles Angebot.**

**Irrtümer und Zwischenverkauf vorbehalten**

**Herr Kiel betreut Sie gerne, 06652/9666-20**

## Fahrzeugbilder



## Kontakt

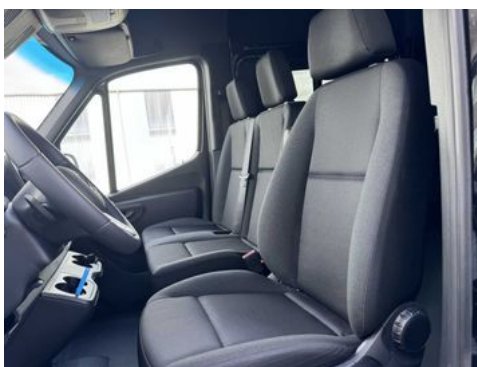
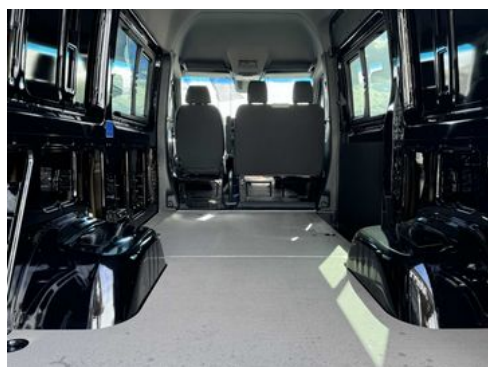
Stefan Ebert GmbH  
Im Steierfeld 10-12  
36151 Burghaun

Tel.: 06652 / 96 66 0  
E-Mail: [info@ebert-online.de](mailto:info@ebert-online.de)



## Mercedes-Benz Sprinter 517 CDI 3665 Klima Kamera AHK

Warmluft



## Kontakt

Stefan Ebert GmbH  
Im Steierfeld 10-12  
36151 Burghaun

Tel.: 06652 / 96 66 0  
E-Mail: [info@ebert-online.de](mailto:info@ebert-online.de)

## Mercedes-Benz Sprinter 517 CDI 3665 Klima Kamera AHK

Warmluft



## Kontakt

Stefan Ebert GmbH  
Im Steierfeld 10-12  
36151 Burghaun

Tel.: 06652 / 96 66 0  
E-Mail: [info@ebert-online.de](mailto:info@ebert-online.de)

## Mercedes-Benz Sprinter 517 CDI 3665 Klima Kamera AHK

Warmluft

### Verbrauch & Umwelt

Kraftstoffverbrauch (kombiniert): 12,2 l/100km

CO2-Emissionen (kombiniert): 321.0 g/km

CO2-Klasse: G

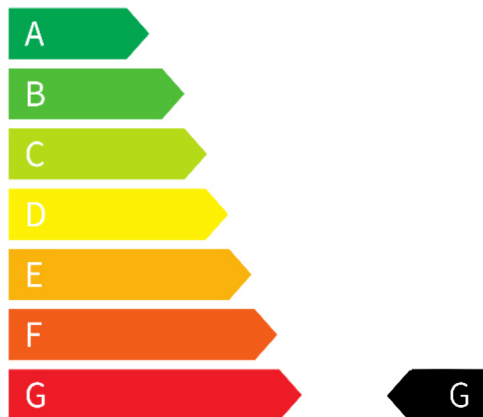
Kraftstoffverbrauch Innenstadt: 11,9 l/100km

Kraftstoffverbrauch Stadtrand: 10,9 l/100km

Kraftstoffverbrauch Landstraße: 10,7 l/100km

Kraftstoffverbrauch Autobahn: 14,4 l/100km

CO2 - Klasse kombiniert



### Kontakt

Stefan Ebert GmbH  
Im Steierfeld 10-12  
36151 Burghaun

Tel.: 06652 / 96 66 0  
E-Mail: [info@ebert-online.de](mailto:info@ebert-online.de)