

## Mercedes-Benz Sprinter 319/419 CDI 4x4 3665 AHK LED

**DISTRONIC**

### Details



Preis

**71.257 €**

59.880 € (Netto), 19% MwSt.

interne Nummer	762092-1
Typ	Transporter oder Lkw bis 7,5 t
Leistung	140 kW / 190 PS
Leistung	190
Kilometerstand	50 km
Kraftstoff	Diesel
Anzahl Sitze	2
Getriebe	Automatik
Erstzulassung	10/2024
Hersteller Farbe	Selenitgrau Metallic

### Ausstattung

- Metallic
- Servolenkung
- Navigationssystem
- Parksensoren vorne
- Klimaautomatik
- Allradantrieb
- ABS
- Partikelfilter
- Parksensoren hinten
- Tempomat
- Zentralverriegelung
- ESP
- HU neu
- Kamera
- Anhängerkupplung fest

### Fahrzeugbeschreibung

Damit Sie bestmöglich von uns beraten werden, bitten wir Sie um eine Terminvereinbarung

Herr Kiel betreut Sie gerne

Tel: 06652/9666-20

Sonderausstattungen

### Kontakt

Stefan Ebert GmbH  
Im Steierfeld 10-12  
36151 Burghaun

Tel.: 06652 / 96 66 0  
E-Mail: [info@ebert-online.de](mailto:info@ebert-online.de)

## Mercedes-Benz Sprinter 319/419 CDI 4x4 3665 AHK LED

### DISTRONIC

- AR2 Achsübersetzung  $i = 3,923$
- A4M Allradantrieb 4x4 mit Torque-on-Demand
- BH1 HOLD-Funktion
- B25 Feststellbremse elektrisch
- CL3 Lederlenkrad
- D03 Hochdach
- D93 Wegfall Trennwand
- ET4 Aktiver Abstands-Assistent DISTRONIC
- EY2 Vorrüstung für Live Traffic Information
- E1E Navigation
- E43 Anhängersteckdose 13-polig
- FG8 Cupholder vorn
- FJ1 Klappdeckel für Ablagefach
- FJ5 Klappdeckel für Ablagefächer links und rechts
- FM3 WET WIPER SYSTEM
- FU5 Außenspiegel ohne Blinker
- FY7 Multi-Tasten Funkfernbedienung
- F2W Winter-Paket
- F3W Wegfall Ablagefach unter Cockpit
- G43 9G-TRONIC
- HH2 Warmluft-Zusatzheizung elektrisch
- HH4 Klimatisierungsautomatik THERMOTRONIC
- H15 Sitzheizung für Beifahrer
- H16 Sitzheizung für Fahrer
- JA9 Verkehrszeichen-Assistent
- JB7 Park-Paket mit Rückfahrkamera
- K51 Fehlbetankungsschutz
- LC4 Komfort-Dachbedieneinheit
- LG7 LED High Performance-Scheinwerfer
- L22 Heckleuchten in Teil-LED-Technik
- L44 Blinkleuchten seitlich vorn
- Q50 Anhängerkupplung Kugelkopf abnehmbar
- RF1 Reifenfabrikat Continental (10)
- RG8 Bereifung 225/75 R16 C
- RM1 M+S Reifen
- RM9 Reifenfabrikat Sonderwunsch
- R65 Reserveradhalter unter Rahmenende
- SB1 Komfort-Fahrersitz
- SB2 Komfort-Beifahrersitz
- SE4 Lordosenstütze Beifahrersitz
- SE5 Lordosenstütze Fahrersitz

## Kontakt

Stefan Ebert GmbH  
Im Steierfeld 10-12  
36151 Burghaun

Tel.: 06652 / 96 66 0  
E-Mail: [info@ebert-online.de](mailto:info@ebert-online.de)

## Mercedes-Benz Sprinter 319/419 CDI 4x4 3665 AHK LED

### DISTRONIC

- T75 Haltegriffe für Einstieg Fahrer und Beifahrer
- VL4 Laderaumboden mit abweichender Lackoberfläche
- V93 Wegfall Holzfussboden
- W5F Zusatzfeststeller Hecktüren bei 90 Grad
- W54 Hecktüren, zweiflügelig, Öffnung bis Seitenwand
- XL8 Gewichtsvariante 3.880 kg

### Serienausstattungen

- BA3 Aktiver Brems-Assistent
- CL1 Lenkrad in Neigung und Höhe verstellbar
- C6L Multifunktionslenkrad
- ED4 Vliesbatterie 12 V 92 Ah
- E07 Berganfahrhilfe
- E1D digitales Radio (DAB)
- E1U USB-Steckdose 5 V
- E7M MBUX Multimediasystem
- FF5 Ablage über Frontscheibe
- F64 Außenspiegel elektrisch heranklappbar
- F68 Außenspiegel heizbar und elektrisch verstellbar
- H1B Bedienung Tachograph vorn unter Dachhimmel
- H21 Wärmed. Glas mit Bandfilter an der Frontscheibe
- IG5 Basic
- JA7 Totwinkel-Assistent
- JA8 Seitenwind-Assistent
- JB4 Aktiver Spurhalte-Assistent
- JD6 Intelligenter Tachograf EU
- JF1 Regensensor
- JF7 Anfahrinformations-Assistent
- JH3 Kommunikationsmodul (LTE) für digitale Dienste
- JK5 Kombiinstrument mit Farbdisplay
- JT7 Abbiege-Assistent
- JW8 ATTENTION ASSIST
- J10 Tachometer km/h
- J55 Gurtwarneinrichtung für Beifahrersitz
- J58 Gurtwarneinrichtung für Fahrersitz
- J65 Aussentemperaturanzeige
- KB7 Haupttank 93 Liter
- KP7 Abgasreinigung SCR Generation 4
- LA2 Fahrlichtassistent
- LB1 Seitliche Markierungsleuchten
- LB5 3. Bremsleuchte
- LE1 Adaptives Bremslicht

## Kontakt

Stefan Ebert GmbH  
Im Steierfeld 10-12  
36151 Burghaun

Tel.: 06652 / 96 66 0  
E-Mail: [info@ebert-online.de](mailto:info@ebert-online.de)

## Mercedes-Benz Sprinter 319/419 CDI 4x4 3665 AHK LED

### DISTRONIC

- L65 Deckenleuchte(n) LD-/FG-Raum mit Türkontakt
- L94 Wegfall Parklicht
- MD4 Geschwindigkeitsbegrenzung 90 km/h EG
- MJ8 ECO Start-Stopp-Funktion
- MP6 Motorausführung Euro VI
- MR0 Abgasstufe E (für schwere Nutzfahrzeuge)
- MU6 OM 654 DE 20 LA 140 kW (190 PS) 3800/min
- M60 Generator 14 V / 250 A
- M72 Fahrzeug HVO fähig
- Q11 Längsträgerverstärkung
- RS3 Stahlräder 6,5 J x 16
- RY2 Reifendrucküberwachung an VA u. HA, drahtlos
- SA5 Airbag Fahrer
- SA6 Airbag Beifahrer
- T16 Schiebetür rechts
- T86 Einstieggriff an Ecksäule hinten rechts
- V94 Leitungskanal an Seitenwand
- V95 Leitungskanal an Heckportal
- XM4 Akustikpaket

**Gerne unterbreiten wir Ihnen ein Angebot für die Inzahlungnahme Ihres gebrauchten Fahrzeugs.  
Sollten Sie Ihr Fahrzeug leasen oder finanzieren wollen, unterbreiten wir Ihnen gerne ein individuelles Angebot.  
Irrtümer und Zwischenverkauf vorbehalten  
Herr Kiel betreut Sie gerne, 06652/9666-20**

## Fahrzeugbilder



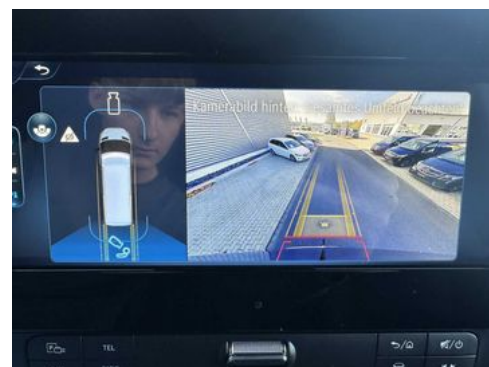
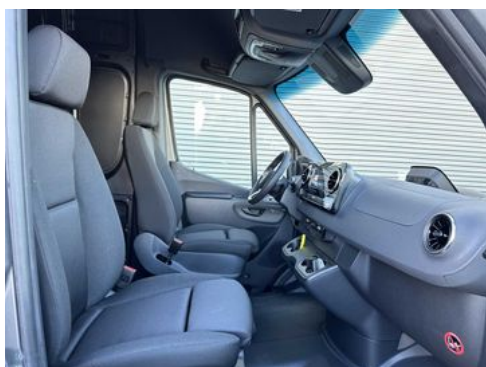
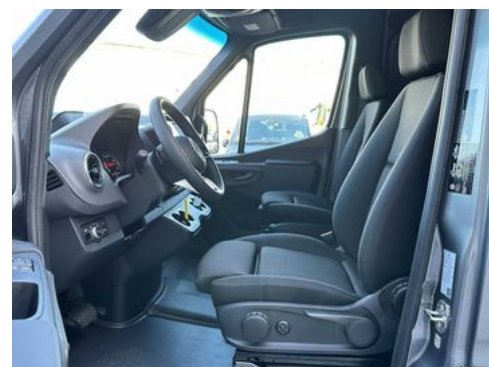
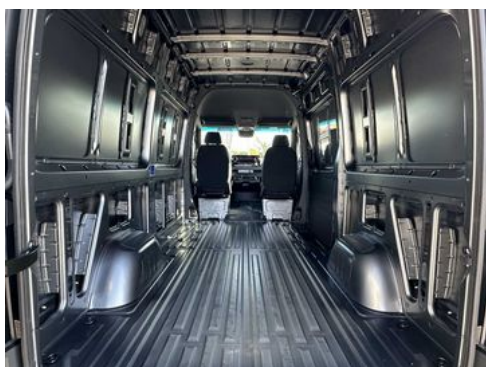
## Kontakt

Stefan Ebert GmbH  
Im Steierfeld 10-12  
36151 Burghaun

Tel.: 06652 / 96 66 0  
E-Mail: [info@ebert-online.de](mailto:info@ebert-online.de)

Mercedes-Benz Sprinter 319/419 CDI 4x4 3665 AHK LED

DISTRONIC



**Kontakt**

Stefan Ebert GmbH  
Im Steierfeld 10-12  
36151 Burghaun

Tel.: 06652 / 96 66 0  
E-Mail: [info@ebert-online.de](mailto:info@ebert-online.de)

Mercedes-Benz Sprinter 319/419 CDI 4x4 3665 AHK LED

DISTRONIC



**Kontakt**

Stefan Ebert GmbH  
Im Steierfeld 10-12  
36151 Burghaun

Tel.: 06652 / 96 66 0  
E-Mail: [info@ebert-online.de](mailto:info@ebert-online.de)

**Mercedes-Benz Sprinter 319/419 CDI 4x4 3665 AHK LED**

**DISTRONIC**

## Verbrauch & Umwelt

Kraftstoffverbrauch (kombiniert): 12,3 l/100km

CO2-Emissionen (kombiniert): 322.0 g/km

CO2-Klasse: G

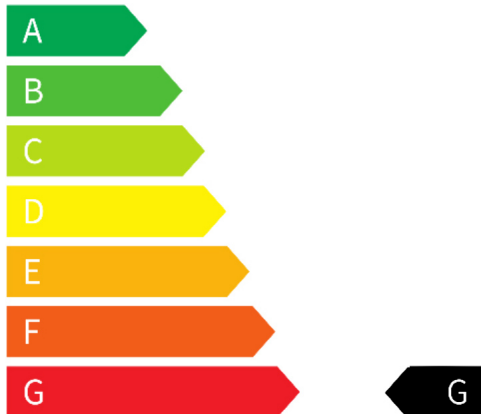
Kraftstoffverbrauch Innenstadt: 12,3 l/100km

Kraftstoffverbrauch Stadtrand: 11,1 l/100km

Kraftstoffverbrauch Landstraße: 10,9 l/100km

Kraftstoffverbrauch Autobahn: 14,2 l/100km

CO2 - Klasse kombiniert



## Kontakt

Stefan Ebert GmbH  
Im Steierfeld 10-12  
36151 Burghaun

Tel.: 06652 / 96 66 0  
E-Mail: [info@ebert-online.de](mailto:info@ebert-online.de)