

## Mercedes-Benz Sprinter 319 CDI DoKa/Mixto AHK3,5 Stdh

**DISTRONI**

### Details



interne Nummer	876208-876291-1
Typ	Transporter oder Lkw bis 7,5 t
Leistung	140 kW / 190 PS
Leistung	190
Kilometerstand	3.000 km
Kraftstoff	Diesel
Anzahl Sitze	5
Getriebe	Automatik
Erstzulassung	01/2026
Hersteller Farbe	Tiefschwarz

Preis

**69.008 €**

57.990 € (Netto), 19% MwSt.

### Ausstattung

- Zentralverriegelung
- Servolenkung
- ABS
- ESP
- Navigationssystem
- Standheizung
- Partikelfilter
- HU neu
- Parksensoren hinten
- Kamera
- Klimaautomatik
- Abstandstempomat
- Anhängerkupplung fest

### Fahrzeugbeschreibung

Damit Sie bestmöglich von uns beraten werden, bitten wir Sie um eine Terminvereinbarung  
Herr Kiel betreut Sie gerne

Tel: 06652/9666-20

- A50 Vorderachse mit erhöhter Traglast
- AR2 Achsübersetzung  $i = 3,923$
- B25 Feststellbremse elektrisch

### Kontakt

Stefan Ebert GmbH  
Im Steierfeld 10-12  
36151 Burghaun

Tel.: 06652 / 96 66 0  
E-Mail: [info@ebert-online.de](mailto:info@ebert-online.de)

## Mercedes-Benz Sprinter 319 CDI DoKa/Mixto AHK3,5 Stdh

### DISTRONI

- BA3 Aktiver Brems-Assistent
- BH1 HOLD-Funktion
- C6L Multifunktionslenkrad
- CL1 Lenkrad in Neigung und Höhe verstellbar
- CL3 Lederlenkrad
- CT1 Schwingungstilger
- D03 Hochdach
- D93 Wegfall Trennwand
- E07 Berganfahrhilfe
- E1D digitales Radio (DAB)
- E1E Navigation
- E1U USB-Steckdose 5 V
- E43 Anhängersteckdose 13-polig
- E46 Steckdose im Fahrerhaus
- E4S Smartphone-Integrationspaket
- E7M MBUX Multimediastem
- ED4 Vliesbatterie 12 V 92 Ah
- EE1 230 V Steckdose
- EE5 Ultracap - Verriegelung Automatgetriebe
- ES0 Starthilfe - Kontakt
- ES2 Steckdose 12 V Kofferraum / Laderaum
- ET4 Aktiver Abstands-Assistent DISTRONIC
- EW6 DIGITALES EXTRA: REMOTE SERVICES PLUS
- EY2 DIGITALES EXTRA: LIVE TRAFFIC INFORMATION
- F2W Winter-Paket
- F61 Innenspiegel
- F64 Außenspiegel elektrisch heranklappbar
- F68 Außenspiegel heizbar und elektrisch verstellbar
- FF4 Ablagefach über Dachverkleidung
- FF5 Ablage über Frontscheibe
- FJ1 Klappdeckel für Ablagefach
- FJ4 Ablagefach unter Cockpit
- FM3 WET WIPER SYSTEM
- FR8 Rückfahrkamera
- G43 9G-TRONIC
- H00 Warmluftkanal zum Fahrgastraum
- H01 Wärmeisolierung Laderaum/Fahrgastraum
- H12 Warmwasser-Zusatzheizung
- H15 Sitzheizung für Beifahrer
- H16 Sitzheizung für Fahrer
- H1B Bedienung Tachograph vorn unter Dachhimmel

## Kontakt

Stefan Ebert GmbH  
Im Steierfeld 10-12  
36151 Burghaun

Tel.: 06652 / 96 66 0  
E-Mail: [info@ebert-online.de](mailto:info@ebert-online.de)

## Mercedes-Benz Sprinter 319 CDI DoKa/Mixto AHK3,5 Stdh

### DISTRONI

- H11 Weitwurfdüsen in I-Tafel
- H21 Wärmed. Glas mit Bandfilter an der Frontscheibe
- H22 Heckscheibe heizbar
- HH2 Warmluft-Zusatzheizung elektrisch
- HH4 Klimatisierungsautomatik THERMOTRONIC
- IL5 Linkslenker
- IR4 Radstand 3665 mm
- IT4 3,5 Tonner
- J10 Tachometer km/h
- J4V Vorrüstung Intelligenter Tachograf EU
- J55 Gurtwarneinrichtung für Beifahrersitz
- J58 Gurtwarneinrichtung für Fahrersitz
- J65 Aussentemperaturanzeige
- JA7 Totwinkel-Assistent
- JA8 Seitenwind-Assistent
- JA9 Verkehrszeichen-Assistent
- JB4 Aktiver Spurhalte-Assistent
- JF1 Regensensor
- JH3 Kommunikationsmodul (LTE) für digitale Dienste
- JI7 Startlaufstrecke Wartungsintervall 60.000 km
- JK5 Kombiinstrument mit Farbdisplay
- JW8 ATTENTION ASSIST
- KB7 Haupttank 93 Liter
- L65 Deckenleuchte(n) LD-/FG-Raum mit Türkontakt
- L94 Wegfall Parklicht
- LA1 Fernlicht-Assistent
- LA2 Fahrlichtassistent
- LB1 Seitliche Markierungsleuchten
- LB5 3. Bremsleuchte
- LC2 LED-Lichtband im Laderaum
- LE1 Adaptives Bremslicht
- LG7 LED High Performance-Scheinwerfer
- LX5 Europa
- M60 Generator 14 V / 250 A
- M72 Fahrzeug HVO fähig
- MJ8 ECO Start-Stopp-Funktion
- MP6 Motorausführung Euro VI
- MR0 Abgasstufe E (für schwere Nutzfahrzeuge)
- MU6 OM 654 DE 20 LA 140 kW (190 PS) 3800/min
- P4F Rating Länderset Euro-NCAP
- Q11 Längsträgerverstärkung

## Kontakt

Stefan Ebert GmbH  
Im Steierfeld 10-12  
36151 Burghaun

Tel.: 06652 / 96 66 0  
E-Mail: [info@ebert-online.de](mailto:info@ebert-online.de)

## Mercedes-Benz Sprinter 319 CDI DoKa/Mixto AHK3,5 Stdh

### DISTRONI

- QA7 Anhängerkupplung, für erhöhte Anhängelast 3,5 t
- QA9 Querträger mit integriertem Auftritt
- R65 Reserveradhalter unter Rahmenende
- R87 Reserverad
- RF1 Reifenfabrikat Continental (10)
- RH2 Bereifung 235/65 R16 C
- RM7 Sommerreifen
- RS3 Stahlräder 6,5 J x 16
- RY2 Reifendrucküberwachung an VA u. HA, drahtlos
- RZ2 Räderfabrikat Magnetto Wheels
- S31 Komfortkopfstützen für Fahrgastraumsitze
- SA5 Airbag Fahrer
- SA6 Airbag Beifahrer
- SB1 Komfort-Fahrersitz
- SB2 Komfort-Beifahrersitz
- SE4 Lordosenstütze Beifahrersitz
- SE5 Lordosenstütze Fahrersitz
- SK0 Komfortkopfstütze Fahrer
- SK1 Komfortkopfstütze Beifahrer
- SK2 Sitzbelegungserkennung Fahrersitz
- T16 Schiebetür rechts
- T74 Haltegriff für Einstieg
- T86 Einstiegriff an Ecksäule hinten rechts
- U22 Vorrüstung Sitzkonfiguration 3/-/-
- U74 Armlehnen Wandseite
- U75 Armlehnen Gangseite
- UY1 3er-Sitzbank Komfort 1. Reihe, schmal
- V40 Bodengruppe Kombi
- V43 Holzfußboden
- V94 Leitungskanal an Seitenwand
- V95 Leitungskanal an Heckportal
- VA1 Verkleidung Laderaum bis Brüstungsgurt standard
- VA7 Ablagefach mit Netz in Hecktüren
- VF4 Stoff Caluma schwarz
- W16 Fenster vorn links, fest in Seitenwand/Schiebetür
- W17 Fenster v. rechts, fest in Seitenwand/Schiebetür
- W61 Fenster in Heckklappe / Hecktüren
- W70 Colorverglasung im Fond, Schwarzglas

**Gerne unterbreiten wir Ihnen ein Angebot für die Inzahlungnahme Ihres gebrauchten Fahrzeugs.  
Sollten Sie Ihr Fahrzeug leasen oder finanzieren wollen, unterbreiten wir Ihnen gerne ein individuelles Angebot.  
Herr Kiel betreut Sie gerne, 06652/9666-20**

## Kontakt

Stefan Ebert GmbH  
Im Steierfeld 10-12  
36151 Burghaun

Tel.: 06652 / 96 66 0  
E-Mail: [info@ebert-online.de](mailto:info@ebert-online.de)

**Mercedes-Benz Sprinter 319 CDI DoKa/Mixto AHK3,5 Stdh**

**DISTRONI**

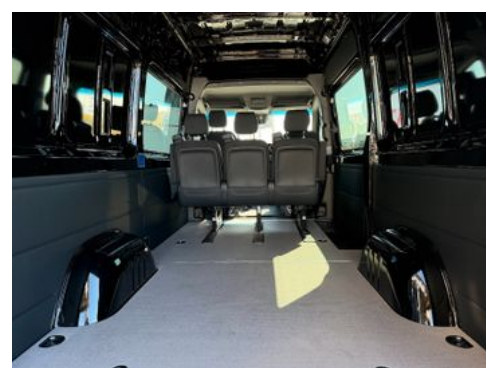
**WICHTIG:**

Besichtigung nur nach vorheriger Absprache! Alle Angaben ohne Gewähr, Irrtümer und Zwischenverkauf vorbehalten! Bilder dienen nur zur Veranschaulichung! Abweichungen von Anzeigen oder anderen Beschreibungen sind beispielsweise aufgrund von Fehlern, falschen Daten, Übertragungsfehlern möglich!

**IMPORTANT:**

Viewing only by prior arrangement! All information without guarantee, errors and prior sale reserved! Pictures are for illustration purposes only! Deviations from advertisements or other descriptions are possible, for example, due to errors, incorrect data, transmission errors!

**Fahrzeugbilder**



**Kontakt**

Stefan Ebert GmbH  
Im Steierfeld 10-12  
36151 Burghaun

Tel.: 06652 / 96 66 0  
E-Mail: [info@ebert-online.de](mailto:info@ebert-online.de)

Mercedes-Benz Sprinter 319 CDI DoKa/Mixto AHK3,5 Stdh

DISTRONI



**Kontakt**

Stefan Ebert GmbH  
Im Steierfeld 10-12  
36151 Burghaun

Tel.: 06652 / 96 66 0  
E-Mail: [info@ebert-online.de](mailto:info@ebert-online.de)

**Mercedes-Benz Sprinter 319 CDI DoKa/Mixto AHK3,5 Stdh**

**DISTRONI**



**Kontakt**

Stefan Ebert GmbH  
Im Steierfeld 10-12  
36151 Burghaun

Tel.: 06652 / 96 66 0  
E-Mail: [info@ebert-online.de](mailto:info@ebert-online.de)

Fahrzeug - Exposé

Fahrzeug Nr.: 876208-876291-1



**Mercedes-Benz Sprinter 319 CDI DoKa/Mixto AHK3,5 Stdh**

**DISTRONI**

## **Verbrauch & Umwelt**

## **Kontakt**

Stefan Ebert GmbH  
Im Steierfeld 10-12  
36151 Burghaun

Tel.: 06652 / 96 66 0  
E-Mail: [info@ebert-online.de](mailto:info@ebert-online.de)