

Mercedes-Benz Sprinter 319 CDI 4325 LED Klimaautom Kamera

Details



Preis

54.728 €

45.990 € (Netto), 19% MwSt.

interne Nummer	784241
Typ	Transporter oder Lkw bis 7,5 t
Leistung	140 kW / 190 PS
Leistung	190
Kilometerstand	3.000 km
Kraftstoff	Diesel
Anzahl Sitze	3
Erstzulassung	12/2025
Hersteller Farbe	Arktikweiss

Ausstattung

- Zentralverriegelung
- Servolenkung
- ABS
- Navigationssystem
- Partikelfilter
- HU neu
- Trennwand
- Elektr. Seitenspiegel anklappbar
- Parksensoren vorne
- Parksensoren hinten
- Kamera
- Klimaautomatik
- Tempomat

Fahrzeugbeschreibung

- Damit Sie bestmöglich von uns beraten werden, bitten wir Sie um eine Terminvereinbarung
- Herr Kiel betreut Sie gerne
- Tel: 06652/9666-20
- A50 Vorderachse mit erhöhter Traglast
- AR2 Achsübersetzung $i = 3,923$
- B25 Feststellbremse elektrisch
- BA3 Aktiver Brems-Assistent
- BH1 HOLD-Funktion

Kontakt

Stefan Ebert GmbH
Im Steierfeld 10-12
36151 Burghaun

Tel.: 06652 / 96 66 0
E-Mail: info@ebert-online.de

Mercedes-Benz Sprinter 319 CDI 4325 LED Klimaautom Kamera

- C6L Multifunktionslenkrad
- CB7 Stabilisierung Stufe I
- CK8 Lenkradheizung
- CL1 Lenkrad in Neigung und Höhe verstellbar
- CL3 Lederlenkrad
- CW2 Wegfall Fahrzeugabsenkung
- D03 Hochdach
- D50 Trennwand durchgehend
- E07 Berganfahrhilfe
- E1D digitales Radio (DAB)
- E1E Navigation
- E1U USB-Steckdose 5 V
- E43 Anhängersteckdose 13-polig
- E4S Smartphone-Integrationspaket
- E7M MBUX Multimediasystem
- ED4 Vliesbatterie 12 V 92 Ah
- ES0 Starthilfe - Kontakt
- ES5 Ladepaket Instrumententafel
- EW6 Vorrüstung Remote Services Plus
- EY2 Live Traffic Information
- EY5 Mercedes-Benz Notrufsystem
- EY6 Pannenmanagement
- F1K Kleiderhaken im Fahrerhaus
- F2W Winter-Paket
- F64 Außenspiegel elektrisch heranklappbar
- F68 Außenspiegel heizbar und elektrisch verstellbar
- FF4 Ablagefach über Dachverkleidung
- FF5 Ablage über Frontscheibe
- FG8 Cupholder vorn
- FJ4 Ablagefach unter Cockpit
- FKA KASTENWAGEN
- FM3 WET WIPER SYSTEM
- G43 9G-TRONIC
- H15 Sitzheizung für Beifahrer
- H16 Sitzheizung für Fahrer
- H1B Bedienung Tachograph vorn unter Dachhimmel
- H21 Wärmed. Glas mit Bandfilter an der Frontscheibe
- HH4 Klimatisierungsautomatik THERMOTRONIC
- IL5 Linkslenker
- IR6 Radstand 4325 mm, Überhang 1615 mm
- IT4 3,5 Tonner
- J10 Tachometer km/h
- J4V Vorrüstung Intelligenter Tachograf EU

Kontakt

Stefan Ebert GmbH
Im Steierfeld 10-12
36151 Burghaun

Tel.: 06652 / 96 66 0
E-Mail: info@ebert-online.de

Mercedes-Benz Sprinter 319 CDI 4325 LED Klimaautom Kamera

- J55 Gurtwarneinrichtung für Beifahrersitz
- J58 Gurtwarneinrichtung für Fahrersitz
- J65 Aussentemperaturanzeige
- JA7 Totwinkel-Assistent
- JA8 Seitenwind-Assistent
- JA9 Verkehrszeichen-Assistent
- JB4 Aktiver Spurhalte-Assistent
- JB7 Park-Paket mit Rückfahrkamera
- JF1 Regensensor
- JH3 Kommunikationsmodul (LTE) für digitale Dienste
- JI7 Startlaufstrecke Wartungsintervall 60.000 km
- JK5 Kombiinstrument mit Farbdisplay
- JW8 ATTENTION ASSIST
- KB7 Haupttank 93 Liter
- L LINKS-LENKUNG
- L65 Deckenleuchte(n) LD-/FG-Raum mit Türkontakt
- L94 Wegfall Parklicht
- LA2 Fahrlichtassistent
- LB1 Seitliche Markierungsleuchten
- LB5 3. Bremsleuchte
- LC2 LED-Lichtband im Laderaum
- LE1 Adaptives Bremslicht
- LG7 LED High Performance-Scheinwerfer
- MJ8 ECO Start-Stopp-Funktion
- MP6 Motorausführung Euro VI
- MS1 TEMPOMAT
- MU6 OM 654 DE 20 LA 140 kW (190 PS) 3800/min
- P2L Laderaum-Paket 2
- P4F Rating Länderset Euro-NCAP
- Q11 Längsträgerverstärkung
- Q67 Abschleppöse hinten
- R65 Reserveradhalter unter Rahmenende
- R87 Reserverad
- RF1 Reifenfabrikat Continental (10)
- RH2 Bereifung 235/65 R16 C
- RM1 M+S Reifen
- RS3 Stahlräder 6,5 J x 16
- RX1 Räder ohne Fabrikatangabe
- RY2 Reifendrucküberwachung an VA u. HA, drahtlos
- RZ2 Räderfabrikat Magnetto Wheels
- S02 Fahrersitz
- S22 Armlehne für Fahrersitz
- S23 Beifahrersitz Zweisitzer

Kontakt

Stefan Ebert GmbH
Im Steierfeld 10-12
36151 Burghaun

Tel.: 06652 / 96 66 0
E-Mail: info@ebert-online.de

Mercedes-Benz Sprinter 319 CDI 4325 LED Klimaautom Kamera

- SA5 Airbag Fahrer
- SA6 Airbag Beifahrer
- SK2 Sitzbelegungserkennung Fahrersitz
- T16 Schiebetür rechts
- T75 Haltegriffe für Einstieg Fahrer und Beifahrer
- T77 Haltegriff Einstieg Laderaumschiebetür an Trennw.
- T85 Einstieggriff an Ecksäule hinten links
- T86 Einstieggriff an Ecksäule hinten rechts
- V3L Fußmatten Allwetter
- V42 Zurrseilen Seitenwand an Brüstungsgurt
- V43 Holzfußboden
- V85 Raucher-Paket
- V94 Leitungskanal an Seitenwand
- V95 Leitungskanal an Heckportal
- VA2 Innenverkleidung Laderaum bis Dachhöhe (Holz)
- VF7 Stoff Maturin schwarz
- W54 Hecktüren, zweiflügelig, Öffnung bis Seitenwand
- W73 Auftritt Hecktür

Gerne unterbreiten wir Ihnen ein Angebot für die Inzahlungnahme Ihres gebrauchten Fahrzeugs.

Sollten Sie Ihr Fahrzeug leasen oder finanzieren wollen, unterbreiten wir Ihnen gerne ein individuelles Angebot.

Irrtümer und Zwischenverkauf vorbehalten

Herr Kiel betreut Sie gerne. 06652/9666-20

Fahrzeugbilder

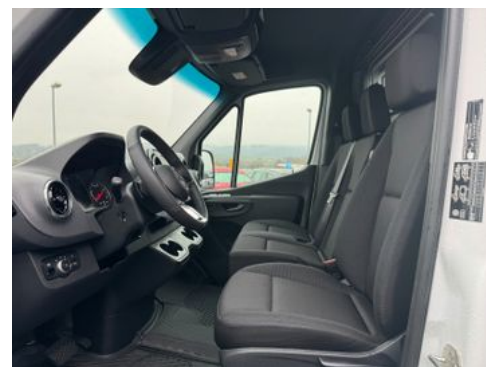


Kontakt

Stefan Ebert GmbH
Im Steierfeld 10-12
36151 Burghaun

Tel.: 06652 / 96 66 0
E-Mail: info@ebert-online.de

Mercedes-Benz Sprinter 319 CDI 4325 LED Klimaautom Kamera

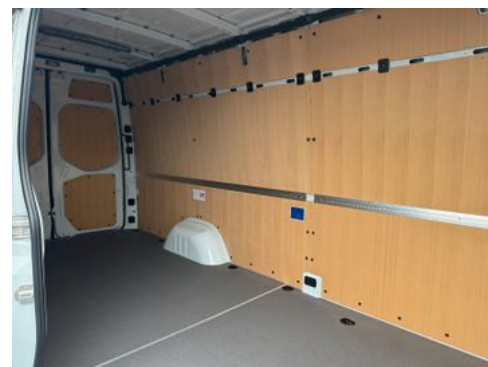


Kontakt

Stefan Ebert GmbH
Im Steierfeld 10-12
36151 Burghaun

Tel.: 06652 / 96 66 0
E-Mail: info@ebert-online.de

Mercedes-Benz Sprinter 319 CDI 4325 LED Klimaautom Kamera



Kontakt

Stefan Ebert GmbH
Im Steierfeld 10-12
36151 Burghaun

Tel.: 06652 / 96 66 0
E-Mail: info@ebert-online.de

Verbrauch & Umwelt

Kontakt

Stefan Ebert GmbH
Im Steierfeld 10-12
36151 Burghaun

Tel.: 06652 / 96 66 0
E-Mail: info@ebert-online.de