

## Details



Preis

**55.799 €**

46.890 € (Netto), 19% MwSt.

|                  |                                |
|------------------|--------------------------------|
| interne Nummer   | 335648                         |
| Typ              | Transporter oder Lkw bis 7,5 t |
| Leistung         | 140 kW / 190 PS                |
| Leistung         | 190                            |
| Kilometerstand   | 3.000 km                       |
| Kraftstoff       | Diesel                         |
| Anzahl Sitze     | 7                              |
| Getriebe         | Automatik                      |
| Erstzulassung    | 01/2026                        |
| Hersteller Farbe | Arktikweiss                    |

## Ausstattung

- Zentralverriegelung
- Servolenkung
- ABS
- Navigationssystem
- Partikelfilter
- HU neu
- Elektr. Seitenspiegel anklappbar
- Parksensoren hinten
- Kamera
- Klimaanlage
- Tempomat
- Anhängerkupplung fest

## Fahrzeugbeschreibung

Damit Sie bestmöglich von uns beraten werden, bitten wir Sie um eine Terminvereinbarung

Herr Kiel betreut Sie gerne

Tel: 06652/9666-20

- A50 Vorderachse mit erhöhter Traglast
- AR2 Achsübersetzung i = 3,923
- B25 Feststellbremse elektrisch
- BA3 Aktiver Brems-Assistent
- BH1 HOLD-Funktion

## Kontakt

Stefan Ebert GmbH  
Im Steierfeld 10-12  
36151 Burghaun

Tel.: 06652 / 96 66 0  
E-Mail: info@ebert-online.de

- C6L Multifunktionslenkrad
- C71 Unterfahrschutz EG
- CB1 Fahrwerk für Komfort und Ladegutschonung
- CB7 Stabilisierung Stufe I
- CL1 Lenkrad in Neigung und Höhe verstellbar
- E07 Berganfahrhilfe
- E1D digitales Radio (DAB)
- E1E Navigation
- E1U USB-Steckdose 5 V
- E3J Vorrüstung Schalterfeld
- E43 Anhängersteckdose 13-polig
- E4S Smartphone-Integrationspaket
- E7M MBUX Multimediastem
- ED4 Vliesbatterie 12 V 92 Ah
- ED8 Vorrüstung Elektrik, parametrierbares Sondermodul
- EE5 Ultracap - Verriegelung Automatgetriebe
- EK1 Klemmleiste für Elektroanschluss
- ES0 Starthilfe - Kontakt
- ES5 Ladepaket Instrumententafel
- EW6 Vorrüstung Remote Services Plus
- EY2 Live Traffic Information
- EY5 Mercedes-Benz Notrufsystem
- EY6 Pannenmanagement
- F2W Winter-Paket
- F35 Rückwandfenster
- F49 Frontscheibe heizbar
- F61 Innenspiegel
- F64 Außenspiegel elektrisch heranklappbar
- F68 Außenspiegel heizbar und elektrisch verstellbar
- FF0 Kleiderhaken im Fahrgastraum
- FF5 Ablage über Frontscheibe
- FG8 Cupholder vorn
- FHL DOPPELKABINE
- FJ4 Ablagefach unter Cockpit
- FM3 WET WIPER SYSTEM
- FR8 Rückfahrkamera
- G43 9G-TRONIC
- H15 Sitzheizung für Beifahrer
- H16 Sitzheizung für Fahrer
- H1B Bedienung Tachograph vorn unter Dachhimmel
- H21 Wärmed. Glas mit Bandfilter an der Frontscheibe
- HH9 HALBAUTOMATISCH GEREGLTE KLIMAAANLAGE TEMPMATIC
- IL5 Linkslenker

## Kontakt

Stefan Ebert GmbH  
Im Steierfeld 10-12  
36151 Burghaun

Tel.: 06652 / 96 66 0  
E-Mail: [info@ebert-online.de](mailto:info@ebert-online.de)

- IR4 Radstand 3665 mm
- IT4 3,5 Tonner
- J10 Tachometer km/h
- J1A Gurtwarneinrichtung für Fondbestuhlung
- J4V Vorrüstung Intelligenter Tachograf EU
- J55 Gurtwarneinrichtung für Beifahrersitz
- J58 Gurtwarneinrichtung für Fahrersitz
- J65 Aussentemperaturanzeige
- JA7 Totwinkel-Assistent
- JA8 Seitenwind-Assistent
- JA9 Verkehrszeichen-Assistent
- JB4 Aktiver Spurhalte-Assistent
- JF1 Regensensor
- JK5 Kombiinstrument mit Farbdisplay
- JW8 ATTENTION ASSIST
- KB7 Haupttank 93 Liter
- L LINKS-LENKUNG
- L94 Wegfall Parklicht
- LA2 Fahrlichtassistent
- LB1 Seitliche Markierungsleuchten
- LE1 Adaptives Bremslicht
- LG7 LED High Performance-Scheinwerfer
- MJ8 ECO Start-Stopp-Funktion
- MP6 Motorausführung Euro VI
- MR0 Abgasstufe E (für schwere Nutzfahrzeuge)
- MS1 TEMPOMAT
- MU6 OM 654 DE 20 LA 140 kW (190 PS) 3800/min
- P02 Pritsche mit Alu-Bordwänden
- Q22 Anhängerkupplung Kugelkopf fest
- R65 Reserveradhalter unter Rahmenende
- R87 Reserverad
- RD9 Bereifung ohne Vorgabe Fabrikat
- RF9 Reifenfabrikat Goodyear (90)
- RH2 Bereifung 235/65 R16 C
- RM0 Ganzjahresreifen
- RS3 Stahlräder 6,5 J x 16
- RX1 Räder ohne Fabrikatangabe
- RY2 Reifendrucküberwachung an VA u. HA, drahtlos
- RZ2 Räderfabrikat Magnetto Wheels
- S02 Fahrersitz
- S22 Armlehne für Fahrersitz
- S23 Beifahrersitz Zweisitzer
- SA5 Airbag Fahrer

## Kontakt

Stefan Ebert GmbH  
Im Steierfeld 10-12  
36151 Burghaun

Tel.: 06652 / 96 66 0  
E-Mail: [info@ebert-online.de](mailto:info@ebert-online.de)

**Mercedes-Benz Sprinter 319 CDI 3665 DoKa Klima Kamera AHK**

- SA6 Airbag Beifahrer
- SK2 Sitzbelegungserkennung Fahrersitz
- VF7 Stoff Maturin schwarz

**Gerne unterbreiten wir Ihnen ein Angebot für die Inzahlungnahme Ihres gebrauchten Fahrzeugs. Sollten Sie Ihr Fahrzeug leasen oder finanzieren wollen, unterbreiten wir Ihnen gerne ein individuelles Angebot. Herr Kiel betreut Sie gerne, 06652/9666-20**

**WICHTIG:**

**Besichtigung nur nach vorheriger Absprache! Alle Angaben ohne Gewähr, Irrtümer und Zwischenverkauf vorbehalten! Bilder dienen nur zur Veranschaulichung! Abweichungen von Anzeigen oder anderen Beschreibungen sind beispielsweise aufgrund von Fehlern, falschen Daten, Übertragungsfehlern möglich!**

**IMPORTANT:**

**Viewing only by prior arrangement! All information without guarantee, errors and prior sale reserved! Pictures are for illustration purposes only! Deviations from advertisements or other descriptions are possible, for example, due to errors, incorrect data, transmission errors!**

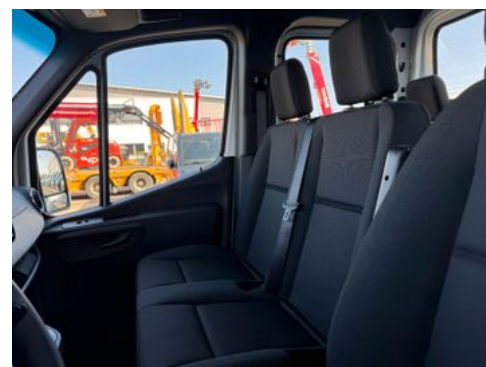
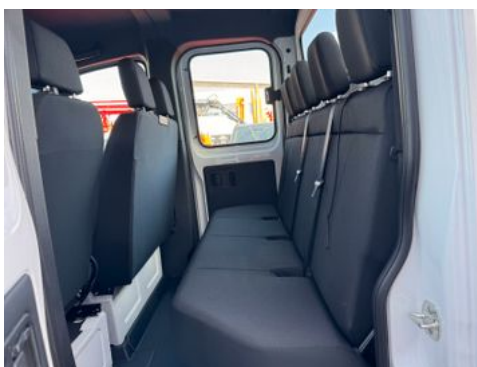
## Fahrzeugbilder



## Kontakt

Stefan Ebert GmbH  
Im Steierfeld 10-12  
36151 Burghaun

Tel.: 06652 / 96 66 0  
E-Mail: [info@ebert-online.de](mailto:info@ebert-online.de)



## Kontakt

Stefan Ebert GmbH  
Im Steierfeld 10-12  
36151 Burghaun

Tel.: 06652 / 96 66 0  
E-Mail: [info@ebert-online.de](mailto:info@ebert-online.de)



## Kontakt

Stefan Ebert GmbH  
Im Steierfeld 10-12  
36151 Burghaun

Tel.: 06652 / 96 66 0  
E-Mail: [info@ebert-online.de](mailto:info@ebert-online.de)

## **Verbrauch & Umwelt**

## **Kontakt**

Stefan Ebert GmbH  
Im Steierfeld 10-12  
36151 Burghaun

Tel.: 06652 / 96 66 0  
E-Mail: [info@ebert-online.de](mailto:info@ebert-online.de)