

Mercedes-Benz Sprinter 317 CDI Rollstuhl/Behinderten Lift

Details



Preis

60.547 €

50.880 € (Netto), 19% MwSt.

interne Nummer	720909
Typ	Transporter oder Lkw bis 7,5 t
Leistung	125 kW / 170 PS
Leistung	170
Kilometerstand	25.600 km
Kraftstoff	Diesel
Anzahl Sitze	8
Getriebe	Schaltgetriebe
Erstzulassung	12/2024
Hersteller Farbe	Arktikweiss

Ausstattung

- Zentralverriegelung
- Servolenkung
- ABS
- ESP
- Navigationssystem
- Partikelfilter
- HU neu
- Elektr. Seitenspiegel anklappbar
- Parksensoren vorne
- Parksensoren hinten
- Kamera
- Klimaanlage
- Tempomat

Fahrzeugbeschreibung

Damit Sie bestmöglich von uns beraten werden, bitten wir Sie um eine Terminvereinbarung

Herr Kiel betreut Sie gerne

Tel: 06652/9666-20

Rollstuhl-/BehindertenLift am Heck

- A50 Vorderachse mit erhöhter Traglast
- AR2 Achsübersetzung $i = 3,923$
- BA3 Aktiver Brems-Assistent
- C6L Multifunktionslenkrad

Kontakt

Stefan Ebert GmbH
Im Steierfeld 10-12
36151 Burghaun

Tel.: 06652 / 96 66 0
E-Mail: info@ebert-online.de

Mercedes-Benz Sprinter 317 CDI Rollstuhl/Behinderten Lift

- CB1 Fahrwerk für Komfort und Ladegutschonung
- CB7 Stabilisierung Stufe I
- CL1 Lenkrad in Neigung und Höhe verstellbar
- CT1 Schwingungstilger
- D03 Hochdach
- E07 Berganfahrhilfe
- E1D digitales Radio (DAB)
- E1E Navigation
- E2I Zusatzbatterie für Nachrüstverbraucher,Innenraum
- E36 Trennrelais bei Batterie zusätzlich
- E3J Vorrüstung Schalterfeld
- E3M MBUX Multimediastem mit 7 Zoll Touchscreen
- ED4 Vliesbatterie 12 V 92 Ah
- ED5 Parametrierbares Sondermodul
- EK1 Klemmleiste für Elektroanschluss
- ES0 Starthilfe - Kontakt
- ES2 Steckdose 12 V Kofferraum / Laderaum
- F61 Innenspiegel
- F64 Außenspiegel elektrisch heranklappbar
- F68 Außenspiegel heizbar und elektrisch verstellbar
- FF5 Ablage über Frontscheibe
- FJ1 Klappdeckel für Ablagefach
- FJ4 Ablagefach unter Cockpit
- FJ5 Klappdeckel für Ablagefächer links und rechts
- FY7 Multi-Tasten Funkfernbedienung
- GD8 6-Gang-Schaltgetriebe ECO Gear 360
- H00 Warmluftkanal zum Fahrgastraum
- H01 Wärmeisolierung Laderaum/Fahrgastraum
- H15 Sitzheizung für Beifahrer
- H16 Sitzheizung für Fahrer
- H11 Weitwurfdüsen in I-Tafel
- H21 Wärmed. Glas mit Bandfilter an der Frontscheibe
- H22 Heckscheibe heizbar
- HH2 Warmluft-Zusatzheizung elektrisch
- HH7 Dachklimaanlage Basis
- HH9 HALBAUTOMATISCH GEREGELTE KLIMAAANLAGE TEMPOMATIC
- IL5 Linkslenker
- IR4 Radstand 3665 mm
- IT4 3,5 Tonner
- J10 Tachometer km/h
- J55 Gurtwarneinrichtung für Beifahrersitz
- J58 Gurtwarneinrichtung für Fahrersitz
- J65 Aussentemperaturanzeige

Kontakt

Stefan Ebert GmbH
Im Steierfeld 10-12
36151 Burghaun

Tel.: 06652 / 96 66 0
E-Mail: info@ebert-online.de

Mercedes-Benz Sprinter 317 CDI Rollstuhl/Behinderten Lift

- JA7 Totwinkel-Assistent
- JA8 Seitenwind-Assistent
- JB7 Park-Paket mit Rückfahrkamera
- JG0 Schaltpunktanzeige
- JH3 Kommunikationsmodul (LTE) für digitale Dienste
- JI7 Startlaufstrecke Wartungsintervall 60.000 km
- JW0 Rückfahrwarner
- K51 Fehlbetankungsschutz
- K60 Auspuff gerade nach hinten
- KB7 Haupttank 93 Liter
- L13 Nebelscheinwerfer mit Abbiegelicht
- L21 Rückfahrleuchte unten
- L94 Wegfall Parklicht
- LA1 Fernlicht-Assistent
- LA2 Fahrlichtassistent
- LB1 Seitliche Markierungsleuchten
- LB3 Blinkleuchten flach, zusätzlich hinten auf Dach
- LB5 3. Bremsleuchte
- LB9 Ausstiegsleuchten
- LE1 Adaptives Bremslicht
- MJ8 ECO Start-Stopp-Funktion
- MP6 Motorausführung Euro VI
- MR0 Abgasstufe E (für schwere Nutzfahrzeuge)
- MS1 TEMPOMAT
- MU5 OM 654 DE 20 LA 125 kW (170 PS) 3800/min
- P48 Schmutzfänger hinten
- Q11 Längsträgerverstärkung
- Q67 Abschleppöse hinten
- RY2 Reifendrucküberwachung an VA u. HA, drahtlos
- S04 Beifahrersitz verstellbar
- S22 Armlehne für Fahrersitz
- S25 Armlehne für Beifahrersitz
- S28 Armauflage, Fahrer- und Beifahrertür
- SA5 Airbag Fahrer
- SA6 Airbag Beifahrer
- SB1 Komfort-Fahrersitz
- SE5 Lordosenstütze Fahrersitz
- SK0 Komfortkopfstütze Fahrer
- SK1 Komfortkopfstütze Beifahrer
- SK2 Sitzbelegungserkennung Fahrersitz
- SZ7 Staunetz Fahrersitzlehne
- SZ8 Staunetz Beifahrersitzlehne
- T16 Schiebetür rechts

Kontakt

Stefan Ebert GmbH
Im Steierfeld 10-12
36151 Burghaun

Tel.: 06652 / 96 66 0
E-Mail: info@ebert-online.de

Mercedes-Benz Sprinter 317 CDI Rollstuhl/Behinderten Lift

- T55 Elektr. Betätigung für Schiebetür rechts
- T74 Haltegriff für Einstieg
- U26 Vorrüstung Sitzkonfiguration 2/2/3
- V35 Radkastenverkleidung
- V36 Dachverkleidung
- V39 Kunststoffboden People Mover
- V3L Fußmatten Allwetter
- V40 Bodengruppe Kombi
- VA1 Verkleidung Laderaum bis Brüstungsgurt standard
- VA7 Ablagefach mit Netz in Hecktüren
- VF7 Stoff Maturin schwarz
- W02 Kastenwagen mit Rundumverglasung
- W16 Fenster vorn links, fest in Seitenwand/Schiebetür
- W17 Fenster v. rechts, fest in Seitenwand/Schiebetür
- W27 Fenster fest hinten links
- W28 Fenster fest hinten rechts
- W54 Hecktüren, zweiflügelig, Öffnung bis Seitenwand
- W61 Fenster in Heckklappe / Hecktüren
- W70 Colorverglasung im Fond, Schwarzglas
- XM4 Akustikpaket

Gerne unterbreiten wir Ihnen ein Angebot für die Inzahlungnahme Ihres gebrauchten Fahrzeugs.

Sollten Sie Ihr Fahrzeug leasen oder finanzieren wollen, unterbreiten wir Ihnen gerne ein individuelles Angebot.

Irrtümer und Zwischenverkauf vorbehalten

Herr Kiel betreut Sie gerne, 06652/9666-20

WICHTIG:

Besichtigung nur nach vorheriger Absprache! Alle Angaben ohne Gewähr, Irrtümer und Zwischenverkauf vorbehalten! Bilder dienen nur zur Veranschaulichung! Abweichungen von Anzeigen oder anderen Beschreibungen sind beispielsweise aufgrund von Fehlern, falschen Daten, Übertragungsfehlern möglich!

IMPORTANT:

Viewing only by prior arrangement! All information without guarantee, errors and prior sale reserved! Pictures are for illustration purposes only! Deviations from advertisements or other descriptions are possible, for example, due to errors, incorrect data, transmission errors!

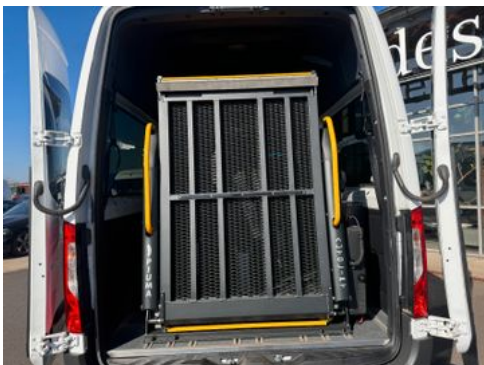
Fahrzeugbilder

Kontakt

Stefan Ebert GmbH
Im Steierfeld 10-12
36151 Burghaun

Tel.: 06652 / 96 66 0
E-Mail: info@ebert-online.de

Mercedes-Benz Sprinter 317 CDI Rollstuhl/Behinderten Lift

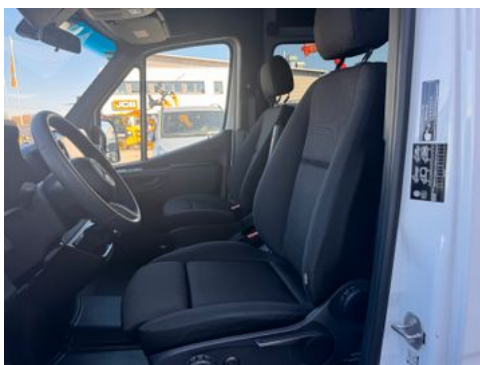
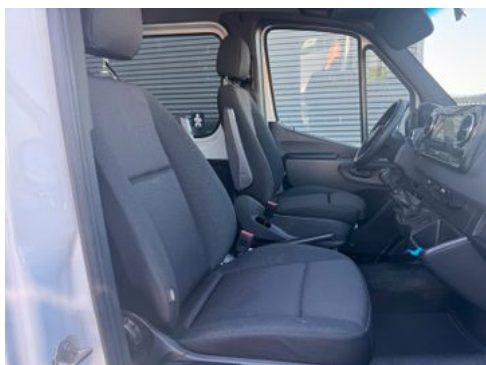


Kontakt

Stefan Ebert GmbH
Im Steierfeld 10-12
36151 Burghaun

Tel.: 06652 / 96 66 0
E-Mail: info@ebert-online.de

Mercedes-Benz Sprinter 317 CDI Rollstuhl/Behinderten Lift



Kontakt

Stefan Ebert GmbH
Im Steierfeld 10-12
36151 Burghaun

Tel.: 06652 / 96 66 0
E-Mail: info@ebert-online.de

Mercedes-Benz Sprinter 317 CDI Rollstuhl/Behinderten Lift



Kontakt

Stefan Ebert GmbH
Im Steierfeld 10-12
36151 Burghaun

Tel.: 06652 / 96 66 0
E-Mail: info@ebert-online.de

Verbrauch & Umwelt

Kontakt

Stefan Ebert GmbH
Im Steierfeld 10-12
36151 Burghaun

Tel.: 06652 / 96 66 0
E-Mail: info@ebert-online.de