

Mercedes-Benz Sprinter 317 CDI 9G 3665 LED SHZ Klima

Schwing

Details



interne Nummer	748615
Typ	Transporter oder Lkw bis 7,5 t
Leistung	125 kW / 170 PS
Leistung	170
Kilometerstand	19.450 km
Kraftstoff	Diesel
Anzahl Sitze	3
Getriebe	Automatik
Erstzulassung	09/2024
Hersteller Farbe	Arktikweiss

Preis

42.828 €

35.990 € (Netto), 19% MwSt.

Ausstattung

- Zentralverriegelung
- Navigationssystem
- Trennwand
- Kamera
- ABS
- Partikelfilter
- Parksensoren vorne
- Klimaanlage
- ESP
- HU neu
- Parksensoren hinten
- Tempomat

Fahrzeugbeschreibung

Damit Sie bestmöglich von uns beraten werden, bitten wir Sie um eine Terminvereinbarung

Herr Kiel betreut Sie gerne

Tel: 06652/9666-20

- A50 Vorderachse mit erhöhter Traglast
- AR2 Achsübersetzung $i = 3,923$
- BA3 Aktiver Brems-Assistent

Kontakt

Stefan Ebert GmbH
Im Steierfeld 10-12
36151 Burghaun

Tel.: 06652 / 96 66 0
E-Mail: info@ebert-online.de

Mercedes-Benz Sprinter 317 CDI 9G 3665 LED SHZ Klima

Schwing

- BH1 HOLD-Funktion
- C6L Multifunktionslenkrad
- CB7 Stabilisierung Stufe I
- CL1 Lenkrad in Neigung und Höhe verstellbar
- CT1 Schwingungstilger
- CW2 Wegfall Fahrzeugabsenkung
- D03 Hochdach
- D50 Trennwand durchgehend
- E07 Berganfahrhilfe
- E1B Ablage für Smartphones incl. Wireless Charging
- E1D digitales Radio (DAB)
- E1E Navigation
- E1U USB-Steckdose 5 V
- E46 Steckdose im Fahrerhaus
- E57 Elektrik für Anhängersteckdose
- E7M MBUX Multimediasystem
- ED4 Vliesbatterie 12 V 92 Ah
- ED8 Vorrüstung Elektrik, parametrierbares Sondermodul
- EE5 Ultracap - Verriegelung Automatgetriebe
- ES0 Starthilfe - Kontakt
- ES5 Ladepaket Instrumententafel
- F2W Winter-Paket
- F64 Außenspiegel elektrisch heranklappbar
- F68 Außenspiegel heizbar und elektrisch verstellbar
- FF4 Ablagefach über Dachverkleidung
- FF5 Ablage über Frontscheibe
- FJ1 Klappdeckel für Ablagefach
- FJ4 Ablagefach unter Cockpit
- FM3 WET WIPER SYSTEM
- FU5 Außenspiegel ohne Blinker
- FZ5 Einbruch- und Diebstahlwarnanlage
- G43 9G-TRONIC
- H15 Sitzheizung für Beifahrer
- H16 Sitzheizung für Fahrer
- H11 Weitwurfdüsen in I-Tafel
- H21 Wärmed. Glas mit Bandfilter an der Frontscheibe
- HH9 HALBAUTOMATISCH GEREGLTE KLIMAANLAGE TEMPATIC
- IT4 3,5 Tonner
- J10 Tachometer km/h
- J55 Gurtwarneinrichtung für Beifahrersitz
- J58 Gurtwarneinrichtung für Fahrersitz

Kontakt

Stefan Ebert GmbH
Im Steierfeld 10-12
36151 Burghaun

Tel.: 06652 / 96 66 0
E-Mail: info@ebert-online.de

Mercedes-Benz Sprinter 317 CDI 9G 3665 LED SHZ Klima

Schwing

- J65 Aussentemperaturanzeige
- JA7 Totwinkel-Assistent
- JA8 Seitenwind-Assistent
- JA9 Verkehrszeichen-Assistent
- JB4 Aktiver Spurhalte-Assistent
- JB7 Park-Paket mit Rückfahrkamera
- JF1 Regensensor
- JH3 Kommunikationsmodul (LTE) für digitale Dienste
- JI7 Startlaufstrecke Wartungsintervall 60.000 km
- JK5 Kombiinstrument mit Farbdisplay
- JW8 ATTENTION ASSIST
- K51 Fehlbetankungsschutz
- KB7 Haupttank 93 Liter
- L13 Nebelscheinwerfer mit Abbiegelicht
- L44 Blinkleuchten seitlich vorn
- L65 Deckenleuchte(n) LD-/FG-Raum mit Türkontakt
- L71 Laderaumbeleuchtung über Bewegungsmelder
- L94 Wegfall Parklicht
- LA2 Fahrlichtassistent
- LB1 Seitliche Markierungsleuchten
- LB5 3. Bremsleuchte
- LC2 LED-Lichtband im Laderaum
- LC4 Komfort-Dachbedieneinheit
- LE1 Adaptives Bremslicht
- LG7 LED High Performance-Scheinwerfer
- MS1 TEMPOMAT
- MT5 EMISSIONSKLASSE EURO 6e RDE5 N1 GR.III/N2
- MU5 OM 654 DE 20 LA 125 kW (170 PS) 3800/min
- P2L Laderaum-Paket 2
- Q11 Längsträgerverstärkung
- Q67 Abschleppöse hinten
- RY2 Reifendrucküberwachung an VA u. HA, drahtlos
- RZ2 Räderfabrikat Magnetto Wheels
- S22 Armlehne für Fahrersitz
- S23 Beifahrersitz Zweisitzer
- S87 Fahrersitzkasten, niedrig
- SA5 Airbag Fahrer
- SA6 Airbag Beifahrer
- SB3 Schwingsitz Komfortausführung, Fahrersitz
- SK2 Sitzbelegungserkennung Fahrersitz
- T16 Schiebetür rechts

Kontakt

Stefan Ebert GmbH
Im Steierfeld 10-12
36151 Burghaun

Tel.: 06652 / 96 66 0
E-Mail: info@ebert-online.de

Mercedes-Benz Sprinter 317 CDI 9G 3665 LED SHZ Klima

Schwing

- T75 Haltegriffe für Einstieg Fahrer und Beifahrer
- T77 Haltegriff Einstieg Laderaumschiebetür an Trennw.
- T85 Einstiegriff an Ecksäule hinten links
- T86 Einstiegriff an Ecksäule hinten rechts
- V42 Zurrschienen Seitenwand an Brüstungsgurt
- V94 Leitungskanal an Seitenwand
- V95 Leitungskanal an Heckportal
- VA2 Innenverkleidung Laderaum bis Dachhöhe (Holz)
- VC4 Zurrschienen Seitenwand an Dachrahmen
- VF7 Stoff Maturin schwarz
- VK8 Bodenbelag Kunststoff
- W54 Hecktüren, zweiflügelig, Öffnung bis Seitenwand
- W73 Auftritt Hecktür

Gerne unterbreiten wir Ihnen ein Angebot für die Inzahlungnahme Ihres gebrauchten Fahrzeugs.

Sollten Sie Ihr Fahrzeug leasen oder finanzieren wollen, unterbreiten wir Ihnen gerne ein individuelles Angebot.

Herr Kiel betreut Sie gerne, 06652/9666-20

WICHTIG:

Besichtigung nur nach vorheriger Absprache! Alle Angaben ohne Gewähr, Irrtümer und Zwischenverkauf vorbehalten! Bilder dienen nur zur Veranschaulichung! Abweichungen von Anzeigen oder anderen Beschreibungen sind beispielsweise aufgrund von Fehlern, falschen Daten, Übertragungsfehlern möglich!

IMPORTANT:

Viewing only by prior arrangement! All information without guarantee, errors and prior sale reserved! Pictures are for illustration purposes only! Deviations from advertisements or other descriptions are possible, for example, due to errors, incorrect data, transmission errors!

Fahrzeugbilder



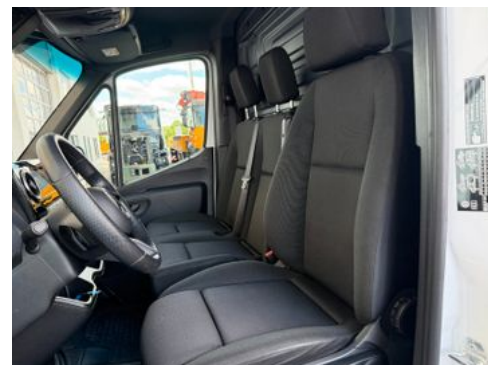
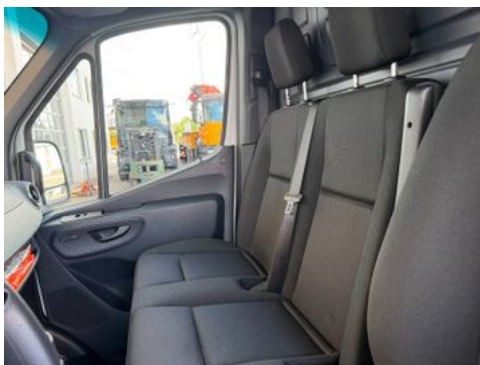
Kontakt

Stefan Ebert GmbH
Im Steierfeld 10-12
36151 Burghaun

Tel.: 06652 / 96 66 0
E-Mail: info@ebert-online.de

Mercedes-Benz Sprinter 317 CDI 9G 3665 LED SHZ Klima

Schwing



Kontakt

Stefan Ebert GmbH
Im Steierfeld 10-12
36151 Burghaun

Tel.: 06652 / 96 66 0
E-Mail: info@ebert-online.de



Kontakt

Stefan Ebert GmbH
Im Steierfeld 10-12
36151 Burghaun

Tel.: 06652 / 96 66 0
E-Mail: info@ebert-online.de

Fahrzeug - Exposé

Fahrzeug Nr.: 748615



Mercedes-Benz Sprinter 317 CDI 9G 3665 LED SHZ Klima

Schwing

Verbrauch & Umwelt

Kontakt

Stefan Ebert GmbH
Im Steierfeld 10-12
36151 Burghaun

Tel.: 06652 / 96 66 0
E-Mail: info@ebert-online.de