

Details



Preis

54.609 €

45.890 € (Netto), 19% MwSt.

interne Nummer	818707
Typ	Transporter oder Lkw bis 7,5 t
Leistung	125 kW / 170 PS
Leistung	170
Kilometerstand	3.000 km
Kraftstoff	Diesel
Anzahl Sitze	3
Getriebe	Automatik
Erstzulassung	12/2025
Hersteller Farbe	Arktikweiss

Ausstattung

- Zentralverriegelung
- ESP
- HU neu
- Parksensoren vorne
- Klimaanlage
- Servolenkung
- Navigationssystem
- Trennwand
- Parksensoren hinten
- Tempomat
- ABS
- Partikelfilter
- Elektr. Seitenspiegel anklappbar
- Kamera
- Anhängerkupplung fest

Fahrzeugbeschreibung

Damit Sie bestmöglich von uns beraten werden, bitten wir Sie um eine Terminvereinbarung
Herr Kiel betreut Sie gerne

Tel: 06652/9666-20

- A50 Vorderachse mit erhöhter Traglast
- AR2 Achsübersetzung i = 3,923
- BA3 Aktiver Brems-Assistent

Kontakt

Stefan Ebert GmbH
Im Steierfeld 10-12
36151 Burghaun

Tel.: 06652 / 96 66 0
E-Mail: info@ebert-online.de

Mercedes-Benz Sprinter 317 CDI 3665 9G AHK 3,5to Klima LED

- BH1 HOLD-Funktion
- C6L Multifunktionslenkrad
- CB7 Stabilisierung Stufe I
- CL1 Lenkrad in Neigung und Höhe verstellbar
- CL3 Lederlenkrad
- CN2 Kühlergrillrahmen in Wagenfarbe
- D03 Hochdach
- D50 Trennwand durchgehend
- E07 Berganfahrhilfe
- E1D digitales Radio (DAB)
- E1E Navigation
- E1U USB-Steckdose 5 V
- E43 Anhängersteckdose 13-polig
- E4S Smartphone-Integrationspaket
- E7M MBUX Multim mediasystem
- ED4 Vliesbatterie 12 V 92 Ah
- EE5 Ultracap - Verriegelung Automatgetriebe
- ES0 Starthilfe - Kontakt
- ES5 Ladepaket Instrumententafel
- F1K Kleiderhaken im Fahrerhaus
- F2W Winter-Paket
- F64 Außenspiegel elektrisch heranklappbar
- F68 Außenspiegel heizbar und elektrisch verstellbar
- FF4 Ablagefach über Dachverkleidung
- FF5 Ablage über Frontscheibe
- FG8 Cupholder vorn
- FJ1 Klappdeckel für Ablagefach
- FJ4 Ablagefach unter Cockpit
- FM3 WET WIPER SYSTEM
- FR8 Rückfahrkamera
- G43 9G-TRONIC
- H15 Sitzheizung für Beifahrer
- H16 Sitzheizung für Fahrer
- H21 Wärmed. Glas mit Bandfilter an der Frontscheibe
- HH2 Warmluft-Zusatzheizung elektrisch
- HH9 HALBAUTOMATISCH GEREGLTE KLIMAANLAGE TEMPMATIC
- IR4 Radstand 3665 mm
- IT4 3,5 Tonner
- J10 Tachometer km/h
- J55 Gurtwarneinrichtung für Beifahrersitz
- J58 Gurtwarneinrichtung für Fahrersitz
- J65 Aussentemperaturanzeige
- JA7 Totwinkel-Assistent

Kontakt

Stefan Ebert GmbH
Im Steierfeld 10-12
36151 Burghaun

Tel.: 06652 / 96 66 0
E-Mail: info@ebert-online.de

Mercedes-Benz Sprinter 317 CDI 3665 9G AHK 3,5to Klima LED

- JA8 Seitenwind-Assistent
- JA9 Verkehrszeichen-Assistent
- JB4 Aktiver Spurhalte-Assistent
- JF1 Regensensor
- JH3 Kommunikationsmodul (LTE) für digitale Dienste
- JI7 Startlaufstrecke Wartungsintervall 60.000 km
- JK5 Kombiinstrument mit Farbdisplay
- JW8 ATTENTION ASSIST
- KB7 Haupttank 93 Liter
- L LINKS-LENKUNG
- L65 Deckenleuchte(n) LD-/FG-Raum mit Türkontakt
- L94 Wegfall Parklicht
- LA1 Fernlicht-Assistent
- LA2 Fahrlichtassistent
- LB1 Seitliche Markierungsleuchten
- LB5 3. Bremsleuchte
- LC2 LED-Lichtband im Laderaum
- LC4 Komfort-Dachbedieneinheit
- LE1 Adaptives Bremslicht
- LG7 LED High Performance-Scheinwerfer
- MS1 TEMPOMAT
- MT5 EMISSIONSKLASSE EURO 6e RDE5 N1 GR.III/N2
- MU5 OM 654 DE 20 LA 125 kW (170 PS) 3800/min
- P2L Laderaum-Paket 2
- P47 Schmutzfänger vorn
- P48 Schmutzfänger hinten
- P4F Rating Länderset Euro-NCAP
- Q11 Längsträgerverstärkung
- QA7 Anhängerkupplung, für erhöhte Anhängelast 3,5 t
- QA9 Querträger mit integriertem Auftritt
- RH2 Bereifung 235/65 R16 C
- RM0 Ganzjahresreifen
- RX1 Räder ohne Fabrikatangabe
- RY2 Reifendrucküberwachung an VA u. HA, drahtlos
- RZ2 Räderfabrikat Magnetto Wheels
- S22 Armlehne für Fahrersitz
- S23 Beifahrersitz Zweisitzer
- S87 Fahrersitzkasten, niedrig
- SA5 Airbag Fahrer
- SA6 Airbag Beifahrer
- SB3 Schwingsitz Komfortausführung, Fahrersitz
- SE5 Lordosenstütze Fahrersitz
- SK0 Komfortkopfstütze Fahrer

Kontakt

Stefan Ebert GmbH
Im Steierfeld 10-12
36151 Burghaun

Tel.: 06652 / 96 66 0
E-Mail: info@ebert-online.de

Mercedes-Benz Sprinter 317 CDI 3665 9G AHK 3,5to Klima LED

- SK2 Sitzbelegungserkennung Fahrersitz
- T16 Schiebetür rechts
- T75 Haltegriffe für Einstieg Fahrer und Beifahrer
- T77 Haltegriff Einstieg Laderaumschiebetür an Trennw.
- T85 Einstiegriff an Ecksäule hinten links
- T86 Einstiegriff an Ecksäule hinten rechts
- V42 Zurrschienen Seitenwand an Brüstungsgurt
- V94 Leitungskanal an Seitenwand
- V95 Leitungskanal an Heckportal
- VA2 Innenverkleidung Laderaum bis Dachhöhe (Holz)
- VF7 Stoff Maturin schwarz
- W54 Hecktüren, zweiflügelig, Öffnung bis Seitenwand

WICHTIG:

Besichtigung nur nach vorheriger Absprache! Alle Angaben ohne Gewähr, Irrtümer und Zwischenverkauf vorbehalten! Bilder dienen nur zur Veranschaulichung! Abweichungen von Anzeigen oder anderen Beschreibungen sind beispielsweise aufgrund von Fehlern, falschen Daten, Übertragungsfehlern möglich!

IMPORTANT:

Viewing only by prior arrangement! All information without guarantee, errors and prior sale reserved! Pictures are for illustration purposes only! Deviations from advertisements or other descriptions are possible, for example, due to errors, incorrect data, transmission errors!

Fahrzeugbilder



Kontakt

Stefan Ebert GmbH
Im Steierfeld 10-12
36151 Burghaun

Tel.: 06652 / 96 66 0
E-Mail: info@ebert-online.de

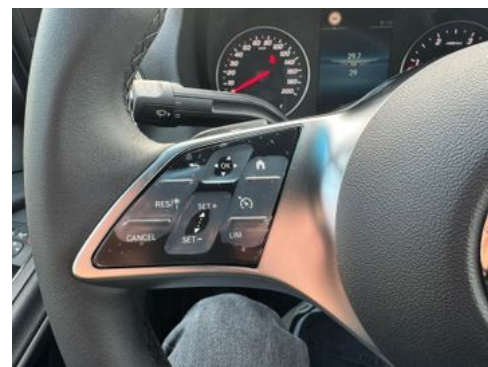
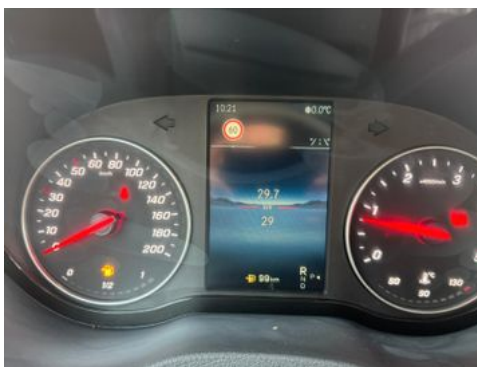
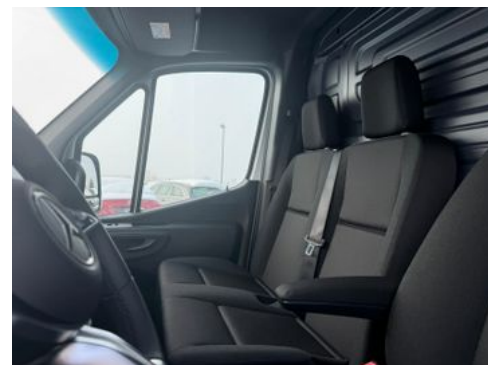
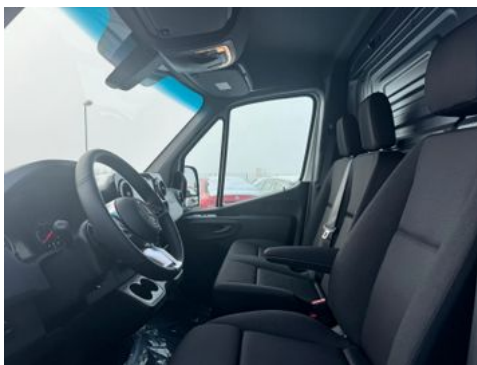
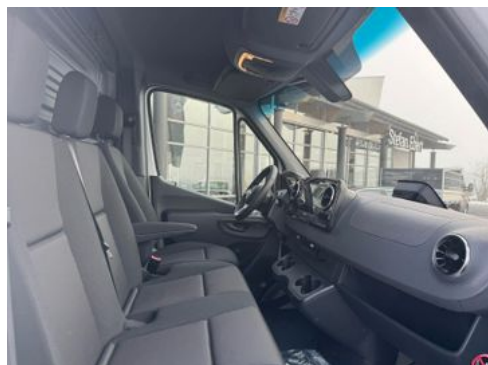
Mercedes-Benz Sprinter 317 CDI 3665 9G AHK 3,5to Klima LED



Kontakt

Stefan Ebert GmbH
Im Steierfeld 10-12
36151 Burghaun

Tel.: 06652 / 96 66 0
E-Mail: info@ebert-online.de



Kontakt

Stefan Ebert GmbH
Im Steierfeld 10-12
36151 Burghaun

Tel.: 06652 / 96 66 0
E-Mail: info@ebert-online.de

Verbrauch & Umwelt

Kontakt

Stefan Ebert GmbH
Im Steierfeld 10-12
36151 Burghaun

Tel.: 06652 / 96 66 0
E-Mail: info@ebert-online.de