

## Mercedes-Benz eSprinter 312 DHL Regal KEP-Ausbau

### Details



interne Nummer	608360-1
Typ	Transporter oder Lkw bis 7,5 t
Leistung	85 kW / 116 PS
Leistung	116
Kilometerstand	25.500 km
Kraftstoff	Elektro
Anzahl Sitze	2
Getriebe	Automatik
Erstzulassung	01/2024
Hersteller Farbe	Ginstergelb

Preis **26.049 €**  
21.890 € (Netto), 19% MwSt.

### Ausstattung

- Zentralverriegelung
- ABS
- ESP
- Partikelfilter
- HU neu
- Trennwand
- Kamera
- Klimaanlage

### Fahrzeugbeschreibung

Damit Sie bestmöglich von uns beraten werden, bitten wir Sie um eine Terminvereinbarung  
Herr Kiel betreut Sie gerne

Tel: 06652/9666-20

- BH1 HOLD-Funktion
- CE8 Aufbau höhergesetzt
- CL1 Lenkrad in Neigung und Höhe verstellbar
- D03 Hochdach
- D64 Trennwand mit Schiebetür
- E07 Berganfahrhilfe
- E1D Digitales Radio (DAB)

### Kontakt

Stefan Ebert GmbH  
Im Steierfeld 10-12  
36151 Burghaun

Tel.: 06652 / 96 66 0  
E-Mail: info@ebert-online.de

## Mercedes-Benz eSprinter 312 DHL Regal KEP-Ausbau

- E10 MB Audiosystem
- E2T Hochvoltbatterie (35 kWh)
- E6L AC Laden 7,4 kW / DC Laden 80 kW
- E8L Ladekabel Mode 3 (Typ 2, 3x20A) 8m
- ES0 Starthilfe-Kontakt
- F64 Außenspiegel elektrisch heranklappbar
- F68 Außenspiegel heizbar und elektrisch verstellbar
- FF5 Ablage über Frontscheibe
- FJ4 Ablagefach unter Cockpit
- FY7 Multi-Tasten Funkfernbedienung
- H16 Sitzheizung für Fahrer
- H20 Wärmedämmendes Glas rundum
- HH9 halbautomatisch geregelt Klimaanlage TEMPMATIC
- IS3 Radstand 3924 mm
- IT4 3,5 Tonner
- J10 Tachometer km/h
- J2A Akustischer Umfeldschutz
- J58 Gurtwarneinrichtung für Fahrersitz
- J65 Aussentemperaturanzeige
- JA8 Seitenwind-Assistent
- L13 Nebelscheinwerfer mit Abbiegelicht
- L65 Deckenleuchte(n) LD-/FG-Raum mit Türkontakt
- L94 Wegfall Parklicht
- LA2 Fahrlichtassistent
- LB1 Seitliche Markierungsleuchten
- LB5 3. Bremsleuchte
- LB9 Ausstiegsleuchten
- LC2 LED-Lichtband im Laderaum
- LE1 Adaptives Bremslicht
- ME0 Elektromotor 85 kW
- MK5 Geschwindigkeitsbegrenzung 80 km/h
- Q11 Längsträgerverstärkung
- R62 Reserveradhalter im Laderaum
- S20 Beifahrersitz Klappsitz
- S22 Armlehne für Fahrersitz
- S99 Wegfall Sitzkasten Beifahrer
- SA5 Airbag Fahrer
- SB1 Komfort-Fahrersitz
- SK2 Sitzbelegungserkennung Fahrersitz
- T16 Schiebetür rechts
- T77 Haltegriff Einstieg Laderaumschiebetür an Trennw.
- T86 Einstiegriff an Ecksäule hinten rechts
- V43 Holzfußboden

## Kontakt

Stefan Ebert GmbH  
Im Steierfeld 10-12  
36151 Burghaun

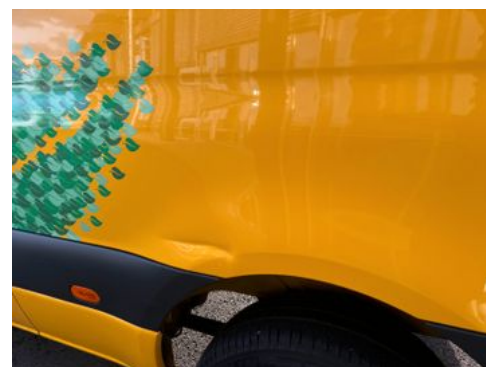
Tel.: 06652 / 96 66 0  
E-Mail: [info@ebert-online.de](mailto:info@ebert-online.de)

## Mercedes-Benz eSprinter 312 DHL Regal KEP-Ausbau

- V94 Leitungskanal an Seitenwand
- V95 Leitungskanal an Heckportal
- VF7 Stoff Maturin schwarz
- W54 Hecktüren, zweiflügelig, Öffnung bis Seitenwand
- W73 Auftritt Hecktür

**Gerne unterbreiten wir Ihnen ein Angebot für die Inzahlungnahme Ihres gebrauchten Fahrzeugs.  
Sollten Sie Ihr Fahrzeug leasen oder finanzieren wollen, unterbreiten wir Ihnen gerne ein individuelles Angebot.  
Irrtümer und Zwischenverkauf vorbehalten  
Herr Kiel betreut Sie gerne. 06652/9666-20**

## Fahrzeugbilder

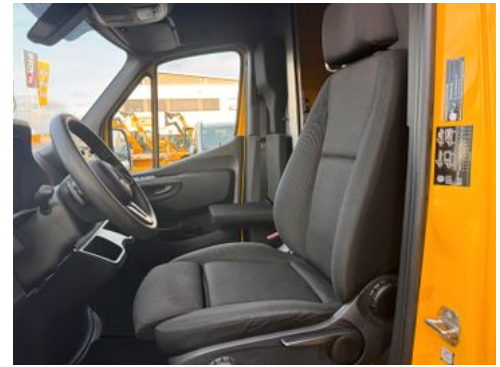
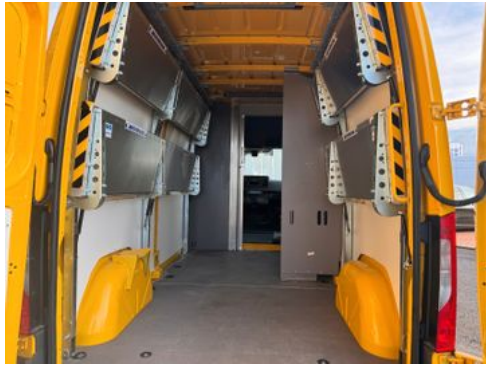


## Kontakt

Stefan Ebert GmbH  
Im Steierfeld 10-12  
36151 Burghaun

Tel.: 06652 / 96 66 0  
E-Mail: [info@ebert-online.de](mailto:info@ebert-online.de)

Mercedes-Benz eSprinter 312 DHL Regal KEP-Ausbau



## Kontakt

Stefan Ebert GmbH  
Im Steierfeld 10-12  
36151 Burghaun

Tel.: 06652 / 96 66 0  
E-Mail: [info@ebert-online.de](mailto:info@ebert-online.de)

Mercedes-Benz eSprinter 312 DHL Regal KEP-Ausbau



## Kontakt

Stefan Ebert GmbH  
Im Steierfeld 10-12  
36151 Burghaun

Tel.: 06652 / 96 66 0  
E-Mail: [info@ebert-online.de](mailto:info@ebert-online.de)

## Verbrauch & Umwelt

CO2-Emissionen (kombiniert): 0 g/km

## Kontakt

Stefan Ebert GmbH  
Im Steierfeld 10-12  
36151 Burghaun

Tel.: 06652 / 96 66 0  
E-Mail: [info@ebert-online.de](mailto:info@ebert-online.de)