

Mercedes-Benz eSprinter 312 DHL Regal KEP-Ausbau

Details



Preis

26.049 €

21.890 € (Netto), 19% MwSt.

interne Nummer	607690
Typ	Transporter oder Lkw bis 7,5 t
Leistung	85 kW / 116 PS
Leistung	116
Kilometerstand	25.200 km
Kraftstoff	Elektro
Anzahl Sitze	2
Getriebe	Automatik
Erstzulassung	01/2024
Hersteller Farbe	Ginstergelb

Ausstattung

- Zentralverriegelung
- ABS
- ESP
- Partikelfilter
- HU neu
- Trennwand
- Kamera
- Klimaanlage

Fahrzeugbeschreibung

**Damit Sie bestmöglich von uns beraten werden, bitten wir Sie um eine Terminvereinbarung
Herr Kiel betreut Sie gerne**

Tel: 06652/9666-20

- BH1 HOLD-Funktion
- CE8 Aufbau höhergesetzt
- CL1 Lenkrad in Neigung und Höhe verstellbar
- D03 Hochdach
- D64 Trennwand mit Schiebetür
- E07 Berganfahrhilfe
- E1D Digitales Radio (DAB)

Kontakt

Stefan Ebert GmbH
Im Steierfeld 10-12
36151 Burghaun

Tel.: 06652 / 96 66 0
E-Mail: info@ebert-online.de

Mercedes-Benz eSprinter 312 DHL Regal KEP-Ausbau

- E10 MB Audiosystem
- E2T Hochvoltbatterie (35 kWh)
- E6L AC Laden 7,4 kW / DC Laden 80 kW
- E8L Ladekabel Mode 3 (Typ 2, 3x20A) 8m
- ED4 Vliesbatterie 12 V 92 Ah
- ES0 Starthilfe-Kontakt
- ES5 Ladepaket Instrumententafel
- EW6 Vorrüstung Remote Services Plus
- EW8 Vorrüstung für Remote und Navigation Services
- EY5 Mercedes-Benz Notrufsystem
- EY6 Pannenmanagement
- F64 Außenspiegel elektrisch heranklappbar
- F68 Außenspiegel heizbar und elektrisch verstellbar
- FF5 Ablage über Frontscheibe
- FJ4 Ablagefach unter Cockpit
- FY7 Multi-Tasten Funkfernbedienung
- FZ9 Zwei Hauptschlüssel zusätzlich
- H16 Sitzheizung für Fahrer
- H20 Wärmedämmendes Glas rundum
- HH9 halbautomatisch geregelt Klimaanlage TEMPMATIC
- IL5 Linkslenker
- IL7 Decklack 1 zus. Durchlauf
- IS3 Radstand 3924 mm
- IT4 3,5 Tonner
- J10 Tachometer km/h
- J2A Akustischer Umfeldschutz
- J58 Gurtwarneinrichtung für Fahrersitz
- J65 Aussentemperaturanzeige
- JA8 Seitenwind-Assistent
- JH3 Kommunikationsmodul (LTE) für digitale Dienste
- JI6 Startlaufstrecke Wartungsintervall 40.000 km
- L13 Nebelscheinwerfer mit Abbiegelicht
- L65 Deckenleuchte(n) LD-/FG-Raum mit Türkontakt
- L94 Wegfall Parklicht
- LA2 Fahrlichtassistent
- LB1 Seitliche Markierungsleuchten
- LB5 3. Bremsleuchte
- LB9 Ausstiegsleuchten
- LC2 LED-Lichtband im Laderaum
- LE1 Adaptives Bremslicht
- LX5 Europa
- ME0 Elektromotor 85 kW
- MK5 Geschwindigkeitsbegrenzung 80 km/h

Kontakt

Stefan Ebert GmbH
Im Steierfeld 10-12
36151 Burghaun

Tel.: 06652 / 96 66 0
E-Mail: info@ebert-online.de

Mercedes-Benz eSprinter 312 DHL Regal KEP-Ausbau

- Q11 Längsträgerverstärkung
- R62 Reserveradhalter im Laderaum
- RS3 Stahlräder 6,5 J x 16
- S20 Beifahrersitz Klappsitz
- S22 Armlehne für Fahrersitz
- S99 Wegfall Sitzkasten Beifahrer
- SA5 Airbag Fahrer
- SB1 Komfort-Fahrersitz
- SK2 Sitzbelegungserkennung Fahrersitz
- T16 Schiebetür rechts
- T77 Haltegriff Einstieg Laderaumschiebetür an Trennw.
- T86 Einstieggriff an Ecksäule hinten rechts
- V43 Holzfußboden
- V94 Leitungskanal an Seitenwand
- V95 Leitungskanal an Heckportal
- VF7 Stoff Maturin schwarz
- W54 Hecktüren, zweiflügelig, Öffnung bis Seitenwand

W73 Auftritt Hecktür

- Gerne unterbreiten wir Ihnen ein Angebot für die Inzahlungnahme Ihres gebrauchten Fahrzeugs.
- Sollten Sie Ihr Fahrzeug leasen oder finanzieren wollen, unterbreiten wir Ihnen gerne ein individuelles Angebot.
- Irrtümer und Zwischenverkauf vorbehalten
- Herr Kiel betreut Sie gerne. 06652/9666-20

Fahrzeugbilder

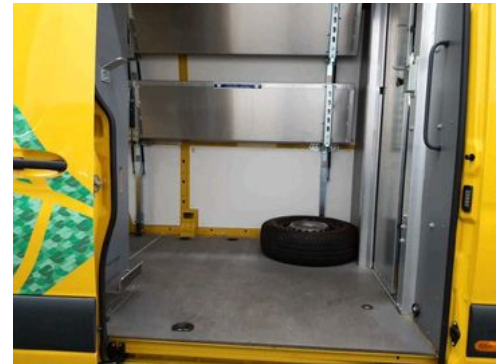
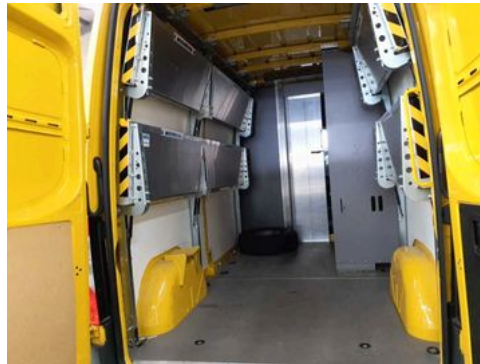


Kontakt

Stefan Ebert GmbH
Im Steierfeld 10-12
36151 Burghaun

Tel.: 06652 / 96 66 0
E-Mail: info@ebert-online.de

Mercedes-Benz eSprinter 312 DHL Regal KEP-Ausbau



Kontakt

Stefan Ebert GmbH
Im Steierfeld 10-12
36151 Burghaun

Tel.: 06652 / 96 66 0
E-Mail: info@ebert-online.de

Verbrauch & Umwelt

CO2-Emissionen (kombiniert): 0 g/km

Kontakt

Stefan Ebert GmbH
Im Steierfeld 10-12
36151 Burghaun

Tel.: 06652 / 96 66 0
E-Mail: info@ebert-online.de