

Mercedes-Benz Axor 1829 A 4x4 Pritsche/Plane 10 Stück

Details



interne Nummer	262737
Typ	Lkw über 7,5 t
Leistung	210 kW / 286 PS
Leistung	286
Kilometerstand	173.026 km
Kraftstoff	Diesel
Getriebe	Schaltgetriebe
Erstzulassung	09/2007

Preis

49.849 €

41.890 € (Netto), 19% MwSt.

Ausstattung

- ABS
- Standheizung
- Klimaanlage
- Tempomat

Fahrzeugbeschreibung

Für Anfragen zum Fahrzeug betreut Sie **Herr Seidel (unter Tel. 06652/9666-42)** gerne.

Mercedes-Benz Axor 1829 A 4x4 Pritsche/Plane

- - **!!! 10 STÜCK VORHANDEN !!!**

A70 Differentialsperre Vorderachse

- AL3 Vorderachse 7,5 t
- AM3 Hinterachse H7 13,0 t Tellerrad 300
- AR1 Achsübersetzung i = 5,333 (HL7)

B02 Antiblockiersystem (ABS)

Kontakt

Stefan Ebert GmbH
Im Steierfeld 10-12
36151 Burghaun

Tel.: 06652 / 96 66 0
E-Mail: info@ebert-online.de

Mercedes-Benz Axor 1829 A 4x4 Pritsche/Plane 10 Stück

- B43 Anhängerbremse 2-Leitung

BB6 Trommelbremse an VA und HA

- BB9 Rohrbruchsicherung für Bremsanlage
- C42 Stabilisator, Hinterachse, unter Rahmen
- C63 Stoßstange Stahlausführung
- CL9 Lenkung LS 6/LS 8
- CR5 Rahmenkopf verstärkt, für Sonderanbauten

CU0 Unterfahrschutz klappbar, hinten (Meiller)

D15 Dachluke, schwenkbar

- D17 Drehgestell
- E10 Tarnlichtkreis
- E84 Batteriekasten, abschließbar
- ES8 Zusatzsteckdose 24 V/15 A, Fahrerhaus-Brüstung

F20 S-Fahrerhaus, 180 mm verlängert

FE5 Fensterheber elektrisch, Fahrer- und Beifahrertür

- FL3 Fahrerhauslagerung, hinten verstärkt
- FL6 Fahrerhauslagerung, standard
- FN1 Verteiler-Cockpit
- FQ7 Ablage über Windschutzscheibe, 2 Fächer
- FS9 Außenspiegel, elektrisch, Fahrerseite
- FX7 Frontspiegel aerodynamisch, vorne
- GS3 Getriebebeschaltung, hydraulisch

GT1 Getriebe G 131-9/14,57-1,0

GV3 Verteilergetriebe VG1400 - 3W

H03 Klimaanlage

- H04 Wärmeisolierung, zusätzlich
- HF2 Pollenfilter

HH1 Warmwasser-Zusatzheizung, Eberspächer D5W S

- I40 Reifen 14.00 R 20 VA/NLA
- I41 Reifen 14.00 R 20 HA

IA1 Radformel 4x4

ID1 Blattfederung

IQ8 Radstand 4200 mm

- IV0 18,0-Tonner
- IX5 Reihenmotor, 6 Zylinder
- IY2 Hydraulik-Fluid, Pentosin CHF 11 S
- JD3 Tachograf, dig. EG, Drehzahlschr. + Zusatzrec., ADR
- JK3 Kombi-Instrument, grafikfähiges Display, Ökometer
- KAL3 Vorderachse 7,5 t
- KCYF Flaggenhalter
- KESM Fremdstart / Kraftsteckdose 2 polig (STANAG)

KFML 2 Gewehrhalter für Modell " G36"

KFMP Fahrerhaus Einrüstungspaket für BWFPS

Kontakt

Stefan Ebert GmbH
Im Steierfeld 10-12
36151 Burghaun

Tel.: 06652 / 96 66 0
E-Mail: info@ebert-online.de

Mercedes-Benz Axor 1829 A 4x4 Pritsche/Plane 10 Stück

KFMY 1 Gewehrhalter zusätzlich

- KG1 Schalldämpfer, SCR-Kat klein, Edelstahl
- KH8 Auspufftopf, Endrohr nach unten
- KH9 Auspuffanlage, nach hinten versetzt
- KHH1 Warmwasser-Zusatzheizung Ebersbächer D5W S
- KP2 AdBlue-Tank, 35 l
- KP9 AdBlue-Behälter, Kunststoff
- KS2 Haupttank 300 l, Stahl
- KSMA Mittelsitz mit Sicherheitsgurt,klappbar

KTM0 Gewichtsvariante 16,5 t (7,5/9,0)

- L30 Steinschlag-Schutzgitter, Scheinwerfer
- L72 Elektrik, für Fremdaufbau
- M49 Tandem-Luftfilteranlage
- M89 Flammanlage
- MD4 Geschwindigkeitsbegrenzung 90 km/h, EG
- MD9 Tempomat
- MQ8 Motor, R6, LA, 210 kW (286 PS), 2200/min

MS4 BlueTec 4 (Euro IV)

N05 Nebenantrieb Vorgelegewelle MB, 2c

N80 Getriebesperre für Nebenantrieb

NZ1 Nebenabtrieb, einfach

- Q29 Anhänger-/Abschleppkupplung, Ringfeder

QC8 Vorderfeder, 7,5 t, asymmetrisch

QE9 Hinterfeder, 13,0 t, hart

R82 Schrägschulterfelgen 10.00-20, Einzelbereifung

- R87 Reserverad/Reservefelge

S28 Mittelsitz, mit Sicherheitsgurt

SA0 Sitzbezüge, Kunstleder

SG2 Beifahrer-Standard-Schwingsitz, Isringhausen

SG5 Fahrer-Standard-Schwingsitz, Isringhausen

- TM0 Gewichtsvariante 16,5 t (7,5/9,0)

Laderaummaße: L 5.090mm B 2.470mm H 1.990mm

- Reifenprofil: 1. Achse 14mm 2. Achse 19mm

Auf Wunsch unterbreiten wir Ihnen ein Leasing- oder Finanzierungsangebot.

Herr Seidel (Tel. 06652/9666-42) betreut Sie gerne.

Weitere Informationen finden Sie auf unserer Homepage.

www.ebert-online.de

!!! Irrtümer, Änderungen und Zwischenverkauf vorbehalten !!!

Fahrzeugbilder

Kontakt

Stefan Ebert GmbH
Im Steierfeld 10-12
36151 Burghaun

Tel.: 06652 / 96 66 0
E-Mail: info@ebert-online.de

Mercedes-Benz Axor 1829 A 4x4 Pritsche/Plane 10 Stück

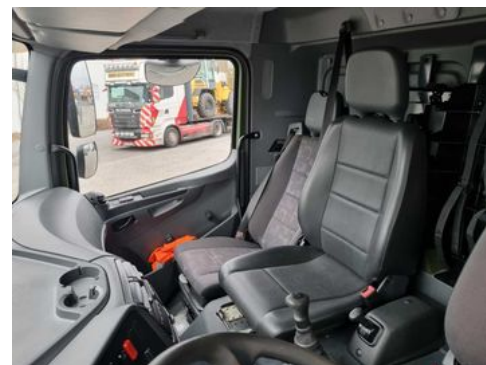


Kontakt

Stefan Ebert GmbH
Im Steierfeld 10-12
36151 Burghaun

Tel.: 06652 / 96 66 0
E-Mail: info@ebert-online.de

Mercedes-Benz Axor 1829 A 4x4 Pritsche/Plane 10 Stück



Kontakt

Stefan Ebert GmbH
Im Steierfeld 10-12
36151 Burghaun

Tel.: 06652 / 96 66 0
E-Mail: info@ebert-online.de

Verbrauch & Umwelt

Kontakt

Stefan Ebert GmbH
Im Steierfeld 10-12
36151 Burghaun

Tel.: 06652 / 96 66 0
E-Mail: info@ebert-online.de