

## Mercedes-Benz Axor 1829 A 4x4 Pritsche/Plane 10 Stück

### Details



interne Nummer	262737-2
Typ	Lkw über 7,5 t
Leistung	210 kW / 286 PS
Leistung	286
Kilometerstand	173.026 km
Kraftstoff	Diesel
Getriebe	Schaltgetriebe
Erstzulassung	09/2007

Preis

**49.849 €**

41.890 € (Netto), 19% MwSt.

### Ausstattung

- ABS
- Standheizung
- Klimaanlage
- Tempomat

### Fahrzeugbeschreibung

Für Anfragen zum Fahrzeug betreut Sie **Herr Seidel (unter Tel. 06652/9666-42)** gerne.

Mercedes-Benz Axor 1829 A 4x4 Pritsche/Plane

- - **!!! 10 STÜCK VORHANDEN !!!**

**A70 Differentialsperre Vorderachse**

- AL3 Vorderachse 7,5 t
- AM3 Hinterachse H7 13,0 t Tellerrad 300
- AR1 Achsübersetzung i = 5,333 (HL7)

**B02 Antiblockiersystem (ABS)**

### Kontakt

Stefan Ebert GmbH  
Im Steierfeld 10-12  
36151 Burghaun

Tel.: 06652 / 96 66 0  
E-Mail: [info@ebert-online.de](mailto:info@ebert-online.de)

## Mercedes-Benz Axor 1829 A 4x4 Pritsche/Plane 10 Stück

- B43 Anhängerbremse 2-Leitung

### **BB6 Trommelbremse an VA und HA**

- BB9 Rohrbruchsicherung für Bremsanlage
- C42 Stabilisator, Hinterachse, unter Rahmen
- C63 Stoßstange Stahlausführung
- CL9 Lenkung LS 6/LS 8
- CR5 Rahmenkopf verstärkt, für Sonderanbauten

### **CU0 Unterfahrschutz klappbar, hinten (Meiller)**

### **D15 Dachluke, schwenkbar**

- D17 Drehgestell
- E10 Tarnlichtkreis
- E84 Batteriekasten, abschließbar
- ES8 Zusatzsteckdose 24 V/15 A, Fahrerhaus-Brüstung

### **F20 S-Fahrerhaus, 180 mm verlängert**

### **FE5 Fensterheber elektrisch, Fahrer- und Beifahrertür**

- FL3 Fahrerhauslagerung, hinten verstärkt
- FL6 Fahrerhauslagerung, standard
- FN1 Verteiler-Cockpit
- FQ7 Ablage über Windschutzscheibe, 2 Fächer
- FS9 Außenspiegel, elektrisch, Fahrerseite
- FX7 Frontspiegel aerodynamisch, vorne
- GS3 Getriebebeschaltung, hydraulisch

### **GT1 Getriebe G 131-9/14,57-1,0**

### **GV3 Verteilergetriebe VG1400 - 3W**

### **H03 Klimaanlage**

- H04 Wärmeisolierung, zusätzlich
- HF2 Pollenfilter

### **HH1 Warmwasser-Zusatzheizung, Eberspächer D5W S**

- I40 Reifen 14.00 R 20 VA/NLA
- I41 Reifen 14.00 R 20 HA

### **IA1 Radformel 4x4**

### **ID1 Blattfederung**

### **IQ8 Radstand 4200 mm**

- IV0 18,0-Tonner
- IX5 Reihenmotor, 6 Zylinder
- IY2 Hydraulik-Fluid, Pentosin CHF 11 S
- JD3 Tachograf, dig. EG, Drehzahlschr. + Zusatzrec., ADR
- JK3 Kombi-Instrument, grafikfähiges Display, Ökometer
- KAL3 Vorderachse 7,5 t
- KCYF Flaggenhalter
- KESM Fremdstart / Kraftsteckdose 2 polig (STANAG)

### **KFML 2 Gewehrhalter für Modell " G36"**

### **KFMP Fahrerhaus Einrüstungspaket für BWFPS**

## Kontakt

Stefan Ebert GmbH  
Im Steierfeld 10-12  
36151 Burghaun

Tel.: 06652 / 96 66 0  
E-Mail: [info@ebert-online.de](mailto:info@ebert-online.de)

## Mercedes-Benz Axor 1829 A 4x4 Pritsche/Plane 10 Stück

### KFMY 1 Gewehrhalter zusätzlich

- KG1 Schalldämpfer, SCR-Kat klein, Edelstahl
- KH8 Auspufftopf, Endrohr nach unten
- KH9 Auspuffanlage, nach hinten versetzt
- KHH1 Warmwasser-Zusatzheizung Ebersbächer D5W S
- KP2 AdBlue-Tank, 35 l
- KP9 AdBlue-Behälter, Kunststoff
- KS2 Haupttank 300 l, Stahl
- KSMA Mittelsitz mit Sicherheitsgurt,klappbar

### KTM0 Gewichtsvariante 16,5 t (7,5/9,0)

- L30 Steinschlag-Schutzgitter, Scheinwerfer
- L72 Elektrik, für Fremdaufbau
- M49 Tandem-Luftfilteranlage
- M89 Flammanlage
- MD4 Geschwindigkeitsbegrenzung 90 km/h, EG
- MD9 Tempomat
- MQ8 Motor, R6, LA, 210 kW (286 PS), 2200/min

### MS4 BlueTec 4 (Euro IV)

### N05 Nebenantrieb Vorgelegewelle MB, 2c

### N80 Getriebesperre für Nebenantrieb

### NZ1 Nebenabtrieb, einfach

- Q29 Anhänger-/Abschleppkupplung, Ringfeder

### QC8 Vorderfeder, 7,5 t, asymmetrisch

### QE9 Hinterfeder, 13,0 t, hart

### R82 Schrägschulterfelgen 10.00-20, Einzelbereifung

- R87 Reserverad/Reservefelge

### S28 Mittelsitz, mit Sicherheitsgurt

### SA0 Sitzbezüge, Kunstleder

### SG2 Beifahrer-Standard-Schwingsitz, Isringhausen

### SG5 Fahrer-Standard-Schwingsitz, Isringhausen

- TM0 Gewichtsvariante 16,5 t (7,5/9,0)

### Laderaummaße: L 5.090mm B 2.470mm H 1.990mm

- Reifenprofil: 1. Achse 14mm 2. Achse 19mm

Auf Wunsch unterbreiten wir Ihnen ein Leasing- oder Finanzierungsangebot.

**Herr Seidel (Tel. 06652/9666-42)** betreut Sie gerne.

Weitere Informationen finden Sie auf unserer Homepage.

**[www.ebert-online.de](http://www.ebert-online.de)**

!!! Irrtümer, Änderungen und Zwischenverkauf vorbehalten !!!

## Fahrzeugbilder

## Kontakt

Stefan Ebert GmbH  
Im Steierfeld 10-12  
36151 Burghaun

Tel.: 06652 / 96 66 0  
E-Mail: [info@ebert-online.de](mailto:info@ebert-online.de)

Mercedes-Benz Axor 1829 A 4x4 Pritsche/Plane 10 Stück



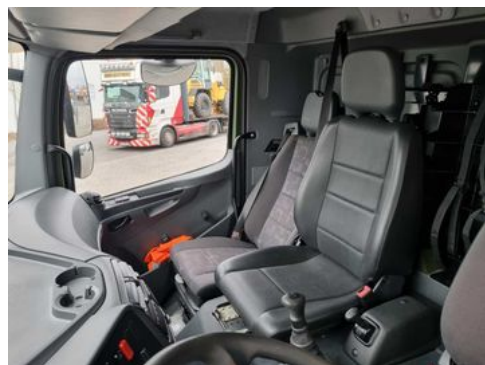
## Kontakt

Stefan Ebert GmbH  
Im Steierfeld 10-12  
36151 Burghaun

Tel.: 06652 / 96 66 0  
E-Mail: [info@ebert-online.de](mailto:info@ebert-online.de)



**Mercedes-Benz Axor 1829 A 4x4 Pritsche/Plane 10 Stück**



## Kontakt

Stefan Ebert GmbH  
Im Steierfeld 10-12  
36151 Burghaun

Tel.: 06652 / 96 66 0  
E-Mail: [info@ebert-online.de](mailto:info@ebert-online.de)

## Verbrauch & Umwelt

## Kontakt

Stefan Ebert GmbH  
Im Steierfeld 10-12  
36151 Burghaun

Tel.: 06652 / 96 66 0  
E-Mail: [info@ebert-online.de](mailto:info@ebert-online.de)