

Mercedes-Benz Atego 818 L 4x2 LBW ThermoKing V-600

Details



interne Nummer	589415
Typ	Transporter oder Lkw bis 7,5 t
Leistung	130 kW / 177 PS
Leistung	177
Kilometerstand	35.076 km
Kraftstoff	Diesel
Anzahl Sitze	2
Getriebe	Automatik
Erstzulassung	05/2022

Preis

77.219 €

64.890 € (Netto), 19% MwSt.

Ausstattung

- Zentralverriegelung
- Servolenkung
- ABS
- ESP
- Luftfederung
- Ladebordwand
- Tempomat

Fahrzeugbeschreibung

Für Anfragen zum Fahrzeug betreut Sie **Herr Seidel (unter Tel. 06652/9666-42)** gerne.

Mercedes-Benz Atego 818 L 4x2 Kühlkoffer mit Ladebordwand

- Ladebordwand: BÄR BC 1500 S4L-A5 (1.500kg)

Aufbaukühlung: ThermoKing V-600 Max

- A1M Vorderachse, 4,1 t

Kontakt

Stefan Ebert GmbH
Im Steierfeld 10-12
36151 Burghaun

Tel.: 06652 / 96 66 0
E-Mail: info@ebert-online.de

Mercedes-Benz Atego 818 L 4x2 LBW ThermoKing V-600

- A2B Hinterachse, Tellerrad 325, Hypoid, 6,2 t
- A5L Achsübersetzung $i = 3,417$
- B1B Elektronisches Bremssystem mit ABS und ASR
- B1C Elektronische Druckluftversorgungseinheit, niedrig
- B1F Heizung, elektronische Druckluftversorgungseinheit

B2A Scheibenbremse, an VA und HA

- B4A Kondenswasserüberwachung, für Druckluftsystem

C1U Radstand 3620 mm

- C5I Befestigungsteile, für Pritsche
- C6B Lenkung ZF 8095
- C6S Stabilisator, für extreme Hochlast, Hinterachse
- C7E Frontunterfahrschutz (ECE), Stahl
- C7M Schutzvorrichtung, seitlich, gewichtsoptimiert
- C8J Spritzschutz, im Kotflügel
- C9M Rahmenüberhang verlängert, 400 mm, 2-Achser
- C9Y Wegfall Heckunterfahrschutz (ECE)

D1B Fahrer-Schwingsitz, Standard

- D1M Beifahrer-Starrsitz, einfach
- D3X Sitzbezug, Flachgewebe
- D4B Klassik-Cockpit

D4W Fensterheber, elektrisch, beidseitig

- D6Y Pollenfilter
- D7L Ablage, über Frontscheibe, 1 Fach
- D8A Dachluke/Lüftungsklappe Dach
- E0E Batterien Firma Banner
- E0Y Batterieabdeckung
- E1H Batterien, 2 x 12 V/165 Ah, wartungsarm
- E1N Generator 28 V/100 A
- E5A Schalter Nr. 1 für Fremdaufbau-Elektrik

E7F Kabelfernbedienung für Luftfederung

- E9H Vorrüstung Steuerung Ladebordwand
- F1P S-Fahrerhaus

F1X S-Fahrerhaus ClassicSpace, 2,30 m, Tunnel

- F2U ClassicSpace
- F6I Frontspiegel, heizbar
- F6J Hauptspiegel, elektrisch, Fahrerseite
- F7V Fahrerhauseinstieg, zweistufig
- F8E Schließanlage, mit Zentralverriegelung

F8V Lichtsensor

F8W Regensensor

- F9A Vorrüstung, Fahrerhausteile, Aufbaubreite 2600 mm

G0K Fahrprogramm economy/power

G1B Getriebe G 70-6/5,94-0,74

Kontakt

Stefan Ebert GmbH
Im Steierfeld 10-12
36151 Burghaun

Tel.: 06652 / 96 66 0
E-Mail: info@ebert-online.de

Mercedes-Benz Atego 818 L 4x2 LBW ThermoKing V-600

G5G Mercedes PowerShift 3

- I0I Reifen schlauchlos, 235/75 R 17,5 VA

I6X Luftfederung, Hinterachse

- J1A Kombiinstrument, 10,4 cm
- J1O Tachograf digital, 2. Generation, ADR
- J1S Tachografhersteller VDO
- J3N Fleetboard Eco Support
- J5S Radio, mit USB-Anschluss und Bluetooth
- J8Y Vorrüstung für Truck Data Center 7
- J9D Vorrüstung, für Mauterfassung
- K0E Kunststofftank 120 l, links
- K3S AdBlue-Tank 35 l
- K5M Tanks, abschließbar
- K5S Schutzkappe für AdBlue Dosiersystem
- K7I Abgasanlage, am Rahmen rechts, Endrohr nach innen
- L0A Beleuchtungsvorschrift, nach UN-R 48.06
- L0Y Rückleuchtenkabelsatz, verlängert
- L1B Tagfahrlicht
- L2H Seitenmarkierungsleuchten, blinkend
- L9D Vorrüstung, zusätzliche Blinkleuchten
- M0S Geräuschkapselung, nach ECE

M1I Motor OM934, R4, 5,1 l, 130 kW (177 PS), 750 Nm

M4X Motorausführung Euro VI, E

M5U Motorbremse, Standardsystem

- O1X Integration CLCS TL-Funktion im ASAM
- P0L Ladebordwand-Vorbereitung, Atego

Q1D Vorderfeder 4,0 t, Parabel

- R0Z Radmutterabdeckung
- R1B Steilschulterfelgen 6.75 x 17.5

S1D Stabilitätsregel-Assistent (ESP)

S1H Spurhalte-Assistent

S1P Active Brake Assist

- S5A Geschwindigkeitsbegrenzer 90 km/h / 56 mph, ECE

S5Z Tempomat

- T0K Gewichtsvariante 7,49 t (3,8/5,7)
- U2I Steuercode EBS, 4.Generation
- U3D Steuercode CAN-Sternpunkte classic
- U3F Steuercode, Globaler AdBlue Sensor (GMS DEF)
- U3M 2. Generation Elektronik Architektur
- V1D Atego Neu Verteiler
- V1W Standard
- V2T Atego Modellgeneration 1
- V7E Aufbauart Frischdienstkoffer

Kontakt

Stefan Ebert GmbH
Im Steierfeld 10-12
36151 Burghaun

Tel.: 06652 / 96 66 0
E-Mail: info@ebert-online.de

Mercedes-Benz Atego 818 L 4x2 LBW ThermoKing V-600

- X2E Typschild, EU
- X2T Maintenance Documentation
- X2Y Zulassungsbescheinigung, Teil II, vorbereitet
- X3O Mercedes-Benz OnRoadService
- X3Z ATS-Gewährleistung nach AGB, 3 Jahre/250.000 km
- Y1B Steuerung von Farbtönen, High-Runner-Farbtöne
- Y1H Zuordnung Fahrerhauslackierung, NFL-Nord
- Z3H Seitenmarkierungsleuchten, 1. Position
- Z3I Seitenmarkierungsleuchten, 2. Position
- Z4B Inland (Deutschland)

Z4D Reihenmotor, 4 Zylinder

Z5B OM 934

- Z5O Kupplungslieferant Valeo
- Z5X Linkslenker
- Z5Y Fahrzeug, für Rechtsverkehr
- Z6I Ausnahmegenehmigung, zwingend für Achsüberführung
- Z7J Aluminium-Batterieleitungen

Laderaummaße: Länge: 5.280 mm Breite: 2.460 mm Höhe 2.300 mm

- zulässiges Gesamtgewicht: 7.490 kg
- Leergewicht: 5.980kg

Nutzlast: 1.510kg

- Reifenprofil: 1. Achse 8-9mm 2. Achse 10-11mm

Auf Wunsch unterbreiten wir Ihnen gerne ein Leasing- oder Finanzierungsangebot.

Herr Seidel (**Tel. 06652/9666-42**) betreut Sie gerne.

Weitere Informationen finden Sie auf unserer Homepage.

www.ebert-online.de

!!! Irrtümer, Änderungen und Zwischenverkauf vorbehalten !!!

Fahrzeugbilder

Kontakt

Stefan Ebert GmbH
Im Steierfeld 10-12
36151 Burghaun

Tel.: 06652 / 96 66 0
E-Mail: info@ebert-online.de

Mercedes-Benz Atego 818 L 4x2 LBW ThermoKing V-600

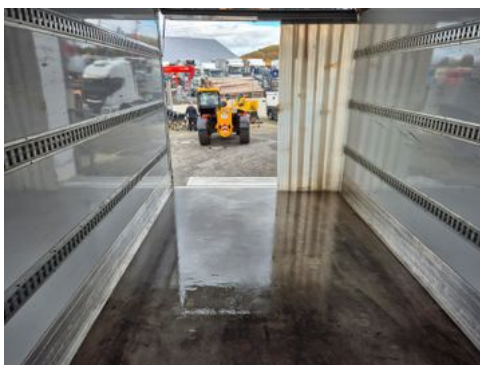


Kontakt

Stefan Ebert GmbH
Im Steierfeld 10-12
36151 Burghaun

Tel.: 06652 / 96 66 0
E-Mail: info@ebert-online.de

Mercedes-Benz Atego 818 L 4x2 LBW ThermoKing V-600



Kontakt

Stefan Ebert GmbH
Im Steierfeld 10-12
36151 Burghaun

Tel.: 06652 / 96 66 0
E-Mail: info@ebert-online.de

Mercedes-Benz Atego 818 L 4x2 LBW ThermoKing V-600



Kontakt

Stefan Ebert GmbH
Im Steierfeld 10-12
36151 Burghaun

Tel.: 06652 / 96 66 0
E-Mail: info@ebert-online.de

Verbrauch & Umwelt

Kontakt

Stefan Ebert GmbH
Im Steierfeld 10-12
36151 Burghaun

Tel.: 06652 / 96 66 0
E-Mail: info@ebert-online.de