

Mercedes-Benz Atego 818 K 4x2 HIAB XR5S3650 AHK Klima

Details



interne Nummer	663858
Typ	Transporter oder Lkw bis 7,5 t
Lieferdatum	sofort
Leistung	130 kW / 177 PS
Leistung	177
Kilometerstand	500 km
Kraftstoff	Diesel
Anzahl Sitze	2
Getriebe	Automatik

Preis

95.069 €

79.890 € (Netto), 19% MwSt.

Ausstattung

- Zentralverriegelung
- Servolenkung
- ABS
- Klimaanlage
- Tempomat
- Anhängerkupplung fest

Fahrzeugbeschreibung

Mercedes-Benz Atego 818 K 4x2 Abrollkipper

- A1M Vorderachse, 4,1 t
- A2B Hinterachse, Tellerrad 325, Hypoid, 6,2 t

A2Z Differenzialsperre Hinterachse

- A5S Achsübersetzung $i = 3,636$
- B1B Elektronisches Bremssystem mit ABS und ASR
- B1D Elektronische Druckluftversorgungseinheit, mittel
- B1F Heizung, elektronische Druckluftversorgungseinheit

B2A Scheibenbremse, an VA und HA

Kontakt

Stefan Ebert GmbH
Im Steierfeld 10-12
36151 Burghaun

Tel.: 06652 / 96 66 0
E-Mail: info@ebert-online.de

Mercedes-Benz Atego 818 K 4x2 HIAB XR5S3650 AHK Klima

- B4A Kondenswassersensor, für Druckluftsystem
- B5B Anhängerbremse, 2-Leitung

C1M Radstand 3320 mm

- C6B Lenkung ZF 8095
- C6Y Stabilisator, unter Rahmen, Hinterachse
- C7A Heckunterfahrschutz (ECE)
- C7E Frontunterfahrschutz (ECE), Stahl
- C7M Schutzvorrichtung, seitlich, gewichtsoptimiert
- C8J Spritzschutz, im Kotflügel

D1C Fahrer-Schwingsitz, Komfort

- D1M Beifahrer-Starrsitz, einfach
- D2V Armlehnen, beidseitig, Fahrersitz
- D2Y Gurtkontrolle
- D3Q Sitzbezug, Velours, Fahrersitz
- D3T Sitzbezug, Velours, Beifahrersitz, Mittelsitz
- D4B Klassik-Cockpit

D4W Fensterheber, elektrisch, beidseitig

- D5Y Gummimatten, Fahrer- und Beifahrerseite

D6F Klimaanlage

- D6Y Pollenfilter
- D7L Ablage, über Frontscheibe, 1 Fach
- D7Q Ablage, hoch, auf Motortunnel

D8A Dachluke/Lüftungsklappe Dach

- E0Y Batterieabdeckung
- E1E Batterien, 2 x 12 V/100 Ah, wartungsfrei
- E1N Generator 28 V/100 A
- E2J Sicherungsautomaten
- E3I Zusatzsteckdose 24 V/15 A, Brüstung
- E6A Anhängersteckdose 24 V, 15-polig
- F1X S-Fahrerhaus ClassicSpace, 2,30 m, Tunnel
- F4I Fahrerhausrückwand, mit Fenster

F5L Sonnenblende außen, transparent

- F6I Frontspiegel, heizbar
- F6J Hauptspiegel, elektrisch, Fahrerseite
- F7V Fahrerhauseinstieg, zweistufig
- F8B 2 Fernbedienungsschlüssel
- F8E Schließanlage, mit Zentralverriegelung
- F8H 2 Fernbedienungsschlüssel, extra
- G1D Getriebe G 90-6/6,70-0,73

G5G Mercedes PowerShift 3

- I0I Reifen schlauchlos, 235/75 R 17,5 VA
- I4A Radformel 4x2

I6W Blattfederung, Hinterachse

Kontakt

Stefan Ebert GmbH
Im Steierfeld 10-12
36151 Burghaun

Tel.: 06652 / 96 66 0
E-Mail: info@ebert-online.de

Mercedes-Benz Atego 818 K 4x2 HIAB XR5S3650 AHK Klima

- J1S Tachografhersteller VDO
- J3N FleetBoard Eco Support
- J9D Vorrüstung für Mauterfassung
- K0E Kunststofftank 120 l, links
- K3S AdBlue-Tank 35 l
- K5M Tanks, abschließbar
- K5S Schutzkappe für AdBlue Dosiersystem
- K7I Abgasanlage, am Rahmen rechts, Endrohr nach innen

L1C LED-Tagfahrlicht

- L1H Nebelscheinwerfer, Halogen

L1Y LED-Lichtpaket, vorne, mit Blinkergläsern weiß

- L1Z Blinkergläser, weiß

L2P LED-Umrissleuchte

L3E 1 Arbeitsscheinwerfer, Rückwand oben

- M0S Geräuschkapselung, nach ECE
- M11 Motor OM934, R4, 5,1 l, 130 kW (177 PS), 750 Nm

M5U Motorbremse, Standardsystem

- M8Z Kraftstoffvorwärmung

N0I NA MB 60-1c, Pumpe

- Q1D Vorderfeder 4,0 t, Parabel
- Q2C Hinterfeder, 5,7 t, Parabel

Q7B Anhängerkupplung Ringfeder

Q7R Anhängerkupplung G 135, für ZAA

Q8Y Querträger, nachträglicher Einbau AHK G135 ZAA

- R0Z Radmutterabdeckung
- R1B Steilschulterfelgen 6.75 x 17.5

S1D Stabilitätsregel-Assistent

S1H Spurhalte Assistent

S1P Active Brake Assist

- S5A Geschwindigkeitsbegrenzer 90 km/h / 56 mph, ECE

S5Z Tempomat

- S8A Verbandtasche
- S8C Warndreieck
- S8D Warnlampe
- S8E Warnweste

T0K Gewichtsvariante 7,49 t (3,8/5,7)

- X3Z ATS-Gewährleistung nach AGB, 3 Jahre/250.000 km
- Z4D Reihenmotor, 4 Zylinder
- Z5B OM 934
- Z5M Nebenabtrieb, einfach

Auf Wunsch unterbreiten wir Ihnen ein Leasing- oder Finanzierungsangebot.

Herr Seidel(Tel. 06652/9666-42) betreut Sie gerne.

Weitere Informationen finden Sie auf unserer Homepage.

Kontakt

Stefan Ebert GmbH
Im Steierfeld 10-12
36151 Burghaun

Tel.: 06652 / 96 66 0
E-Mail: info@ebert-online.de

www.ebert-online.de

!!! Irrtümer, Änderungen und Zwischenverkauf vorbehalten !!!

Fahrzeugbilder

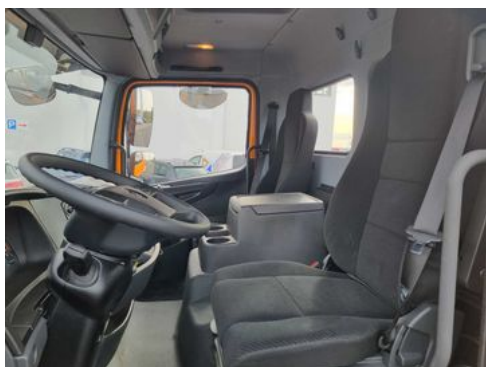


Kontakt

Stefan Ebert GmbH
Im Steierfeld 10-12
36151 Burghaun

Tel.: 06652 / 96 66 0
E-Mail: info@ebert-online.de

Mercedes-Benz Atego 818 K 4x2 HIAB XR5S3650 AHK Klima



Kontakt

Stefan Ebert GmbH
Im Steierfeld 10-12
36151 Burghaun

Tel.: 06652 / 96 66 0
E-Mail: info@ebert-online.de

Verbrauch & Umwelt

Kraftstoffverbrauch (kombiniert): 1,0 l/100km

CO₂-Emissionen (kombiniert): 1.0 g/km

CO₂-Klasse: B

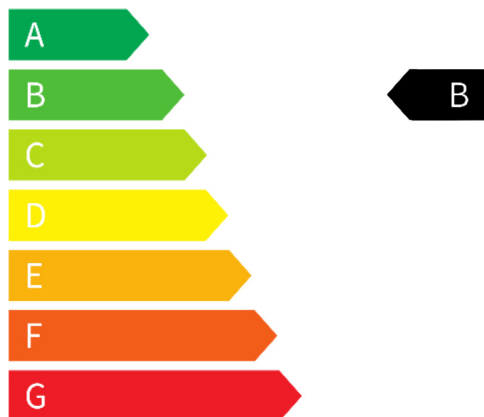
Kraftstoffverbrauch Innenstadt: 1,0 l/100km

Kraftstoffverbrauch Stadtrand: 1,0 l/100km

Kraftstoffverbrauch Landstraße: 1,0 l/100km

Kraftstoffverbrauch Autobahn: 1,0 l/100km

CO₂ - Klasse kombiniert



Kontakt

Stefan Ebert GmbH
Im Steierfeld 10-12
36151 Burghaun

Tel.: 06652 / 96 66 0
E-Mail: info@ebert-online.de