

## Mercedes-Benz Atego 1324 L Glasreff Palfinger PK 12.501 Funk

### Details



interne Nummer	660868
Typ	Lkw über 7,5 t
HU	08.2026
Leistung	175 kW / 238 PS
Leistung	238
Kilometerstand	87.154 km
Kraftstoff	Diesel
Getriebe	Automatik
Erstzulassung	07/2023

Preis

106.969 €

89.890 € (Netto), 19% MwSt.

### Ausstattung

- ABS
- ESP
- Partikelfilter
- Luftfederung
- Kran
- EBS

### Fahrzeugbeschreibung

Für Anfragen zum Fahrzeug betreut Sie **Herr Seidel (unter Tel. 06652/9666-42)** gerne.

#### Mercedes-Benz Atego 1324 L 4x2 Glasreff + Kran

- **Kran: Palfinger PK 12.501 SLD**

#### Funkfernbedienung

- Lastdiagramm: siehe Fotos
- Zusatzscheinwerfer: Fahrzeugheck, Kran

### Kontakt

Stefan Ebert GmbH  
Im Steierfeld 10-12  
36151 Burghaun

Tel.: 06652 / 96 66 0  
E-Mail: [info@ebert-online.de](mailto:info@ebert-online.de)

- A1K Vorderachse, 5,3 t
- A2P Hinterachse, Tellerrad 390, Hypoid, 9,2 t
- A2Y Hinterachse, schmale Ausführung

#### **A2Z Differenzialsperre Hinterachse**

- A6B Achsübersetzung  $i = 4,778$

#### **B1B Elektronisches Bremssystem mit ABS und ASR**

- B1C Elektronische Druckluftversorgungseinheit, niedrig
- B1F Heizung, elektronische Druckluftversorgungseinheit

#### **B2C Scheibenbremse an VA, Trommelbremse an HA**

- B4A Kondenswasserüberwachung, für Druckluftsystem

#### **C2Q Radstand 4760 mm**

- C6B Lenkung ZF 8095
- C6Y Stabilisator, unter Rahmen, Hinterachse
- C7A Heckunterfahrschutz (ECE)
- C7E Frontunterfahrschutz (ECE), Stahl
- C8J Spritzschutz, im Kotflügel
- C9M Rahmenüberhang verlängert, 400 mm, 2-Achser
- C9R Wegfall Schutzvorrichtung, seitlich
- C9V Wegfall Kotflügel, hinten
- C9X Wegfall Kotflügelhalter, hinten

#### **D1C Fahrer-Schwingsitz, Komfort**

- D1M Beifahrer-Starrsitz, einfach
- D2V Armlehnen, beidseitig, Fahrersitz
- D2Y Gurtkontrolle

#### **D3Q Sitzbezug, Velours**

- D4B Klassik-Cockpit

#### **D4W Fensterheber, elektrisch, beidseitig**

- D4Y Sonnenrollo, seitlich, Fahrerseite

#### **D6F Klimaanlage**

- D6Y Pollenfilter
- D7L Ablage, über Frontscheibe, 1 Fach
- D7P Ablageschale niedrig, auf Motortunnel
- D8A Dachluke/Lüftungsklappe Dach
- E0Y Batterieabdeckung
- E1E Batterien, 2 x 12 V/100 Ah, wartungsfrei
- E1N Generator 28 V/100 A
- E3F Zusatzsteckdose 12 V/15 A, Brüstung
- E3W PSM 2. Generation
- E5A Schalter Nr. 1 für Fremdaufbau-Elektrik

#### **F1X S-Fahrerhaus ClassicSpace, 2,30 m, Tunnel**

- F4I Fahrerhausrückwand, mit Fenster
- F6I Frontspiegel, heizbar
- F6J Hauptspiegel, elektrisch, Fahrerseite

## **Kontakt**

## Mercedes-Benz Atego 1324 L Glasreff Palfinger PK 12.501 Funk

- F7V Fahrerhauseinstieg, zweistufig
- F8B 2 Fernbedienungsschlüssel
- F8E Schließanlage, mit Zentralverriegelung

### **F8V Lichtsensor**

### **F8W Regensensor**

- G0K Fahrprogramm economy/power

### **G1D Getriebe G 90-6/6,70-0,73**

### **G5G Mercedes PowerShift 3**

- I1C Reifen schlauchlos, 10 R 22,5 VA
- I4A Radformel 4x2
- I5X 13,5-Tonner

### **I6X Luftfederung, Hinterachse**

- J1H Kombiinstrument, 12,7 cm
- J1O Tachograf digital, 2. Generation, ADR
- J1S Tachografhersteller VDO
- J3N Fleetboard Eco Support
- J3V Truck Data Center 7
- J4X Gurtwarner, m. Sitzbelegungserkennung Beifahrerseite

### **J5S Radio, mit USB-Anschluss und Bluetooth**

- J8Y Vorrüstung für Truck Data Center 7
- J9D Vorrüstung für Mauterfassung
- JKUR AdBlue-Tank versetzt nach rechts
- JKVJ Kraftstoffhauptank von li. nach re. versetzen
- K0G Kunststofftank 180 l, links
- K3T AdBlue-Tank 25 l
- K5M Tanks, abschließbar
- K5S Schutzkappe für AdBlue Dosiersystem
- K7L Abgasanlage, Endrohr zur Fahrbahnmitte
- L0A Beleuchtungsvorschrift, nach UN-R 48.06
- L1B Tagfahrlicht
- L2H Seitenmarkierungsleuchten, blinkend
- M0Q Geräuschvorschrift, nach UN-R 51.03 Stufe 2

### **M2A Motor OM936, R6, 7,7 l, 175 kW (238 PS), 1000 Nm**

### **M4X Motorausführung Euro VI, E**

### **M5V High Performance Engine Brake**

- N0S NA MB 60-2c, MPA tief, N-Drehzahl
- N6K Getriebesperre für Nebenantrieb
- O0P Zusätzliche Preisanpassung
- O1X Integration CLCS TL-Funktion im ASAM
- O6U Steuercode Typschild ETG Stufe 2
- Q1G Vorderfeder, 5,1 t, Parabel
- Q3Y Rahmenabsenkung, ohne Balg-Restdruckregelung
- R0L Bereifung Kundenwunsch VA

## Kontakt

Stefan Ebert GmbH  
Im Steierfeld 10-12  
36151 Burghaun

Tel.: 06652 / 96 66 0  
E-Mail: [info@ebert-online.de](mailto:info@ebert-online.de)

**Mercedes-Benz Atego 1324 L Glasreff Palfinger PK 12.501 Funk**

- R0N Bereifung Kundenwunsch HA

- R1L Steilschulterfelgen 6.75 x 22.5

**S1D Stabilitätsregel-Assistent (ESP)**

**S1H Spurhalte-Assistent**

**S1P Active Brake Assist**

**S3A Airbag, Fahrer**

- S5A Geschwindigkeitsbegrenzer 90 km/h / 56 mph, ECE

**S5Z Tempomat**

- T2E Gewichtsvariante 13,5 t (5,1/9,3)

- U2I Steuercode EBS, 4.Generation

- U3D Steuercode CAN-Sternpunkte classic

- U3F Steuercode, Globaler AdBlue Sensor (GMS DEF)

- U3M 2. Generation Elektronik Architektur

- V6C Mindestausstattung, Pritschen-/Kofferfahrzeuge

**V6X Aufbauart Glastransporter**

- V9G Technische Änderungen Modelljahr Oktober

- Y1F Zuordnung Fahrerhauslackierung, Decklacklinie 1

**Z4E Reihenmotor, 6 Zylinder**

---

- **Laderaummaße: Länge 6.110mm Breite 2.260mm**

---

- Reifenprofil: 1. Achse 6-13mm 2. Achse 3-8mm

---

- zulässiges Gesamtgewicht: 13.500kg

- Leergewicht: 8.810kg

**Nutzlast: 4.690mm**

Auf Wunsch unterbreiten wir Ihnen ein Leasing- oder Finanzierungsangebot.

**Herr Seidel (Tel. 06652/9666-42)** betreut Sie gerne.

Weitere Informationen finden Sie auf unserer Homepage.

**[www.ebert-online.de](http://www.ebert-online.de)**

!!! Irrtümer, Änderungen und Zwischenverkauf vorbehalten !!!

---

## Fahrzeugbilder

## Kontakt

Stefan Ebert GmbH  
Im Steierfeld 10-12  
36151 Burghaun

Tel.: 06652 / 96 66 0  
E-Mail: [info@ebert-online.de](mailto:info@ebert-online.de)

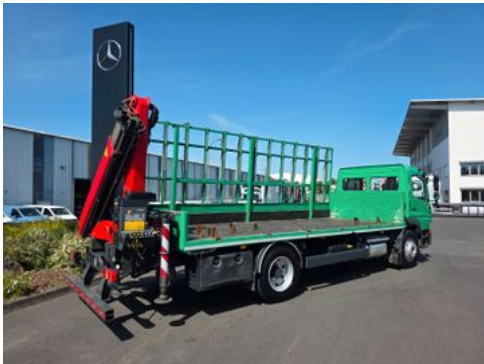


## Kontakt

Stefan Ebert GmbH  
Im Steierfeld 10-12  
36151 Burghaun

Tel.: 06652 / 96 66 0  
E-Mail: [info@ebert-online.de](mailto:info@ebert-online.de)

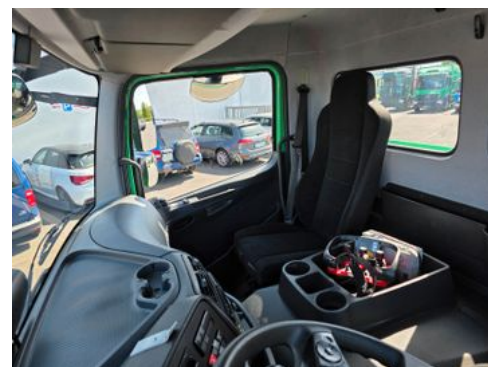
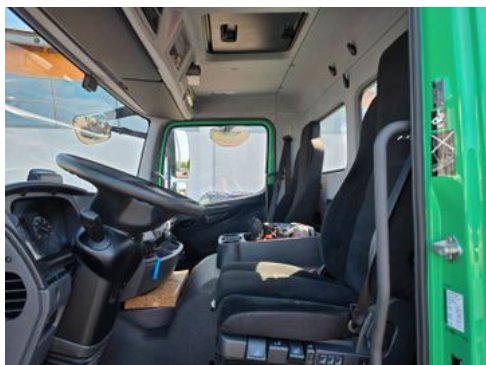
Mercedes-Benz Atego 1324 L Glasreff Palfinger PK 12.501 Funk



Kontakt

Stefan Ebert GmbH  
Im Steierfeld 10-12  
36151 Burghaun

Tel.: 06652 / 96 66 0  
E-Mail: info@ebert-online.de



## Kontakt

Stefan Ebert GmbH  
Im Steierfeld 10-12  
36151 Burghaun

Tel.: 06652 / 96 66 0  
E-Mail: [info@ebert-online.de](mailto:info@ebert-online.de)

Fahrzeug - Exposé

Fahrzeug Nr.: 660868



Mercedes-Benz Atego 1324 L Glasreff Palfinger PK 12.501 Funk

## Verbrauch & Umwelt

## Kontakt

Stefan Ebert GmbH  
Im Steierfeld 10-12  
36151 Burghaun

Tel.: 06652 / 96 66 0  
E-Mail: [info@ebert-online.de](mailto:info@ebert-online.de)