

Mercedes-Benz Atego 1223 L LBW 2.000kg Klima HPEB

Details



interne Nummer	564513
Typ	Lkw über 7,5 t
Leistung	170 kW / 231 PS
Leistung	231
Kilometerstand	112.529 km
Kraftstoff	Diesel
Getriebe	Automatik
Erstzulassung	04/2022
Hersteller Farbe	Verkehrsgrün

Preis

59.369 €

49.890 € (Netto), 19% MwSt.

Ausstattung

- ABS
- ESP
- Partikelfilter
- Luftfederung
- EBS
- Ladebordwand
- Klimaanlage
- Tempomat

Fahrzeugbeschreibung

Für Anfragen zum Fahrzeug betreut Sie **Herr Seidel (unter Tel. 06652/9666-42)** gerne.

Mercedes-Benz Atego 1223 L 4x2 Koffer + LBW

Ladebordwand: Palfinger MBB C 2000 S (2.000kg)

- Vorderachse, 5,3 t
- Hinterachse, Tellerrad 390, Hypoid, 11,0 t

Kontakt

Stefan Ebert GmbH
Im Steierfeld 10-12
36151 Burghaun

Tel.: 06652 / 96 66 0
E-Mail: info@ebert-online.de

Differentialsperre an Hinterachse

- Achsübersetzung $i = 3,909$
- Elektronisches Bremssystem mit ABS und ASR
- Elektronische Druckluftversorgungseinheit, niedrig
- Heizung, elektronische Druckluftversorgungseinheit

Scheibenbremse, an VA und HA

- Kondenswasserüberwachung, für Druckluftsystem

Radstand 4760 mm

- Lenkung ZF 8095
- Stabilisator, unter Rahmen, Hinterachse
- Frontunterfahrschutz (ECE), Stahl
- Schutzvorrichtung, seitlich
- Spritzschutz, im Kotflügel
- Wegfall Heckunterfahrschutz (ECE)

Fahrer-Schwingsitz, Komfort

- Beifahrer-Starrsitz, einfach
- Armlehnen, beidseitig, Fahrersitz
- Sitzbezug, Velours
- Klassik-Cockpit

Fensterheber, elektrisch, beidseitig

Klimaanlage

- Pollenfilter
- Ablage, über Frontscheibe, 1 Fach
- Ablage, hoch, auf Motortunnel
- Ablage, hinter Grundbox

Dachluke/Lüftungsklappe Dach

- Batterien Firma Exide
- Batterieabdeckung
- Batterien, 2 x 12 V/165 Ah, wartungsarm
- Generator 28 V/100 A
- Zusatzsteckdose 24 V/15 A, Brüstung
- Schalter Nr. 1 für Fremdaufbau-Elektrik
- Rückfahrwarner

Kabelfernbedienung für Luftfederung

- Vorrüstung Steuerung Ladebordwand

S-Fahrerhaus ClassicSpace, verlängert, 2,30m, Tunnel

- Luftleitkörper, rastbar

Sonnenblende aussen, transparent

- Frontspiegel, heizbar
- Hauptspiegel, elektrisch, Fahrerseite
- Fahrerhauseinstieg, zweistufig
- 2 Fernbedienungsschlüssel
- Schließanlage, mit Zentralverriegelung

Kontakt

Stefan Ebert GmbH
Im Steierfeld 10-12
36151 Burghaun

Tel.: 06652 / 96 66 0
E-Mail: info@ebert-online.de

Mercedes-Benz Atego 1223 L LBW 2.000kg Klima HPEB

Lichtsensoren

Regensensoren

- Fahrprogramm economy/power
- Getriebe G 90-6/6,70-0,73

Mercedes PowerShift 3

- Reifen schlauchlos, 265/70 R 19,5 VA
- Radformel 4x2
- 12,0-Tonner

Luftfederung, Hinterachse

- Kombiinstrument, 10,4 cm
- Tachograf digital, 2. Generation, ADR
- Tachografhersteller VDO
- Parametrierung Arbeitszeit bei Zündung aus
- Lautsprecher, 2-Wege-System
- Fleetboard Eco Support
- Radio, mit USB-Anschluss und Bluetooth
- Vorrüstung für Truck Data Center 7
- Vorrüstung CB-Funk, 12 V, DIN-Schacht
- Vorrüstung, für Mauterfassung
- Kunststofftank 180 l, links
- AdBlue-Tank 35 l
- Tanks, abschließbar
- Schutzkappe für AdBlue Dosiersystem
- Abgasanlage, am Rahmen rechts, Endrohr nach innen
- Beleuchtungsvorschrift, nach UN-R 48.06
- Tagfahrlicht
- Nebelscheinwerfer, Halogen
- Seitenmarkierungsleuchten, blinkend
- Geräuschkapselung, nach ECE

Motor OM934, R4, 5,1 l, 170 kW (231 PS), 900 Nm

Motorausführung Euro VI, E

High Performance Engine Brake

- Integration CLCS TL-Funktion im ASAM
- Ladebordwand-Vorbereitung, Atego

Vorderfeder, 5,1 t, Parabel

- Radmutterabdeckung
- Steilschulterfelgen 6.75 x 19.5

Stabilitätsregel-Assistent (ESP)

Spurhalte-Assistent

Active Brake Assist

Airbag, Fahrer

- Geschwindigkeitsbegrenzer 90 km/h / 56 mph, ECE

Tempomat

Kontakt

Stefan Ebert GmbH
Im Steierfeld 10-12
36151 Burghaun

Tel.: 06652 / 96 66 0
E-Mail: info@ebert-online.de

Mercedes-Benz Atego 1223 L LBW 2.000kg Klima HPEB

- Gewichtsvariante 11,99 t (4,9/8,1)
- Steuercode EBS, 4.Generation
- Steuercode CAN-Sternpunkte classic
- Steuercode, Globaler AdBlue Sensor (GMS DEF)
- 2. Generation Elektronik Architektur
- Atego Neu Verteiler
- Atego Modellgeneration 1
- Mindestausstattung, Pritschen-/Kofferfahrzeuge
- Aufbauart Trockenfrachtkoffer
- Maintenance Documentation
- Zulassungsbescheinigung, Teil II, vorbereitet
- Mercedes-Benz OnRoadService

Reihenmotor, 4 Zylinder

OM 934

- Kupplungslieferant Valeo
- Linkslenker
- Fahrzeug, für Rechtsverkehr
- Ausnahmegenehmigung, zwingend für Achsüberführung
- Aluminium-Batterieleitungen
- zulässiges Gesamtgewicht: 11.900kg
- Leergewicht: 7.140kg

Nutzlast: 4.760kg

Laderaummaße: L 6.560 mm B 2.470 mm H 2.370 mm

- Reifenprofil: 1. Achse 4-12 mm 2. Achse 8-9 mm

Auf Wunsch unterbreiten wir Ihnen ein Leasing- oder Finanzierungsangebot.

Herr Seidel (**Tel. 06652/9666-42**) betreut Sie gerne.

Weitere Informationen finden Sie auf unserer Homepage.

www.ebert-online.de

!!! Irrtümer, Änderungen und Zwischenverkauf vorbehalten !!!

Fahrzeugbilder

Kontakt

Stefan Ebert GmbH
Im Steierfeld 10-12
36151 Burghaun

Tel.: 06652 / 96 66 0
E-Mail: info@ebert-online.de

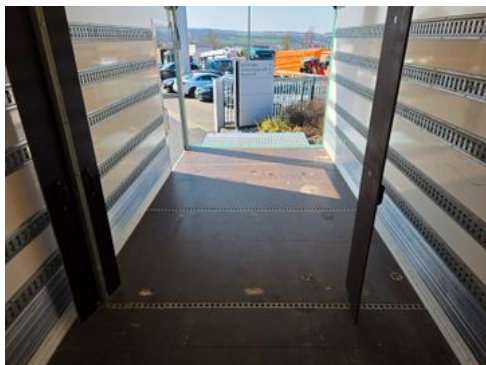


Kontakt

Stefan Ebert GmbH
Im Steierfeld 10-12
36151 Burghaun

Tel.: 06652 / 96 66 0
E-Mail: info@ebert-online.de

Mercedes-Benz Atego 1223 L LBW 2.000kg Klima HPEB



Kontakt

Stefan Ebert GmbH
 Im Steierfeld 10-12
 36151 Burghaun

Tel.: 06652 / 96 66 0
 E-Mail: info@ebert-online.de

Mercedes-Benz Atego 1223 L LBW 2.000kg Klima HPEB



Kontakt

Stefan Ebert GmbH
Im Steierfeld 10-12
36151 Burghaun

Tel.: 06652 / 96 66 0
E-Mail: info@ebert-online.de

Verbrauch & Umwelt

Kontakt

Stefan Ebert GmbH
Im Steierfeld 10-12
36151 Burghaun

Tel.: 06652 / 96 66 0
E-Mail: info@ebert-online.de