

Mercedes-Benz Atego 1018 A 4x4 Pritsche Plane mehrfach

vorh.

Details



interne Nummer	432563
Typ	Lkw über 7,5 t
Leistung	130 kW / 177 PS
Leistung	177
Kilometerstand	16.745 km
Kraftstoff	Diesel
Getriebe	Schaltgetriebe
Erstzulassung	05/2009
Hersteller Farbe	Bronzegrün

Preis

53.419 €

44.890 € (Netto), 19% MwSt.

Ausstattung

- ABS
- Standheizung
- Partikelfilter
- Matt
- Klimaanlage
- Tempomat
- Anhängerkupplung fest

Fahrzeugbeschreibung

Für Anfragen zum Fahrzeug betreut Sie **Herr Seidel (unter Tel. 06652/9666-42)** gerne.

Mercedes-Benz Atego 1018 A 4x4 Pritsche Plane

- !!! mehrfach vorhanden !!!

Kontakt

Stefan Ebert GmbH
Im Steierfeld 10-12
36151 Burghaun

Tel.: 06652 / 96 66 0
E-Mail: info@ebert-online.de

Mercedes-Benz Atego 1018 A 4x4 Pritsche Plane mehrfach

vorh.

A70 Differentialsperre Vorderachse

A71 Differentialsperre Hinterachse

- AF8 Achsübersetzung $i = 4,875$ (H4/H5)

AH7 Hinterachse H4, 7,7 t, Tellerrad 368

AK6 Vorderachse 6,1 t

B02 Antiblockiersystem (ABS)

- B43 Anhängerbremse 2-Leitung
- B56 Kupplungskopf vorn, zum Luftnachfüllen

B65 Drucklufttrockner, beheizt

BB6 Trommelbremse an VA und HA

- BB9 Rohrbruchsicherung für Bremsanlage
- C42 Stabilisator, Hinterachse, unter Rahmen
- CC9 Wegfall Schutzvorrichtung, seitlich
- CL9 Lenkung LS 6/LS 8
- CR4 Befestigungsteile am Rahmen/Lochraster
- CU0 Unterfahrschutz klappbar, hinten (Meiller)

D15 Dachluke, schwenkbar

- D17 Drehgestell
- E10 Tarnlichtkreis
- E21 Batterie(n), verstärkt
- E30 Batterie-Hauptschalter, 1-polig
- E31 Kraftsteckdose

E40 Anhängersteckdose, 7-polig

E41 Anhängersteckdose, 12-polig

- E55 Steckdose für Erhaltungsladung, 24 V
- E70 Rufanlage, mit Steckdose, NATO
- EC6 Anhängersteckdose, 15-polig
- EM8 PSM, Aufbau- und Anhänger-CAN, ISO 11992
- ES8 Zusatzsteckdose 24 V/15 A, Fahrerhaus-Brüstung
- F07 Fahrerhaus Doppelkabine, Stahl
- F20 S-Fahrerhaus, 180 mm verlängert
- F30 Fahrerhaus-Kipphydraulik

FE5 Fensterheber elektrisch, Fahrer- und Beifahrertür

- FN1 Verteiler-Cockpit
- FQ7 Ablage über Windschutzscheibe, 2 Fächer

FS9 Außenspiegel, elektrisch, Fahrerseite

- FV7 Vorrüstung, Einrüstungspaket
- FW2 Wegfall Wegfahrsperr (Transponder)
- FX7 Frontspiegel aerodynamisch, vorne

GC5 Getriebe G 60-6/9,2-1,0

Kontakt

Stefan Ebert GmbH
Im Steierfeld 10-12
36151 Burghaun

Tel.: 06652 / 96 66 0
E-Mail: info@ebert-online.de

Mercedes-Benz Atego 1018 A 4x4 Pritsche Plane mehrfach

vorh.

GS1 Manuelles Schaltgetriebe

GV5 Verteilergetriebe VG550 - 3W

H03 Klimaanlage

- H04 Wärmeisolierung, zusätzlich
- HF2 Pollenfilter

HH1 Warmwasser-Zusatzheizung, Eberspächer D5W S

I42 Reifen 365/80 R 20 VA

IA1 Radformel 4x4

- IB4 Baureihe LKN
- IC1 Pritschenfahrgestell

ID1 Blattfederung

- IL1 Inland (Deutschland)
- IL8 Ausführung Linkslenker

IP6 Radstand 3260 mm

IU5 10,5-Tonner

IX4 Reihenmotor, 4 Zylinder

- IY2 Hydraulik-Fluid, Pentosin CHF 11 S
- JD3 Tachograf, dig. EG, Drehzahlschr. + Zusatzrec., ADR
- JK3 Kombi-Instrument, grafikfähiges Display, Ökometer
- JZ1 Tachografhersteller VDO
- K40 Tankschloss
- K45 Sieb, Tankeinfüllstutzen
- K81 Kraftstoffvorfilter, beheizter Wasserabscheider
- KBCA Luftbehälter und Lufttrockner in Rahmen versetzt
- KCAH Stoßstange Stahlausführung
- KCR5 Rahmenkopf verstärkt für Sonderanbauten

KCUN Überhangveränderung 1135 mm

- KCYQ Abschleppösen vorn und hinten, vorn schraubbar (nicht nach STANAG)
- KD6 Abgasüberwachung für Stickoxid (NOx)
- KE8 On-Board-Diagnose 1,0 mit NOx-Control
- KFKV Fahrerhaus Kippumpe versetzen
- KFMP Fahrerhaus Einrüstungspaket für BWFPS
- KG0 Edelstahl-Schalldämpfer mit SCR-Kat
- KJ1 Hauptschalldämpfer rechts, seitlich am Rahmen
- KK45 Sieb für Tankeinfüllstutzen

KKSN Haupttank rechts 200L, Stahl, (540x620x620)

KKVD AdBlue-Tank versetzt nach Links

- KLSH Schutzgitter für Heckleuchten
- KLSJ Schutzgitter für Blinkleuchten

KMJN Kompakt-Luftfilter stehend hinter Fahrerhaus

KP1 AdBlue-Tank, 25 l

Kontakt

Stefan Ebert GmbH
Im Steierfeld 10-12
36151 Burghaun

Tel.: 06652 / 96 66 0
E-Mail: info@ebert-online.de

Mercedes-Benz Atego 1018 A 4x4 Pritsche Plane mehrfach

vorh.

KP9 AdBlue-Behälter, Kunststoff

KQ29 Anhänger-oder Abschleppkupplung Fabrikat RINGFEDER

- KQBA Automat. Hakenkuppl.;Gr.: K2 D/UN763 (f. Zugösen n. VG740)

KTBB Gewichtsvariante 11 t (6,1/6,2)

- KZYC Lackierung blanke Teile

- L72 Elektrik, für Fremdaufbau

M89 Ansaugluft-Vorwärmung für Kaltstart

MB1 Motorbremse, mit Konstantdrossel

- MD4 Geschwindigkeitsbegrenzung 90 km/h, EG

MD9 Tempomat

MN6 Motor, R4, LA, 130 kW (177 PS), 2200/min

- MO5 Vorrüstung, Motor für Luftansaugung

MS4 BlueTec 4 (Euro IV)

N80 Getriebesperre für Nebenantrieb

- NL8 Nebenantrieb MB 60 1c, MPA

NZ1 Nebenabtrieb, einfach

Q29 Anhänger-/Abschleppkupplung, Ringfeder

Q60 Haken-Anhängerkupplung

- QD8 Vorderfeder, 6,1 t, Parabel

- QH4 Hinterfeder, 6,2 t, Parabel

- QS3 Querträger, nachträglicher Einbau AHK G135 ZAA

- R04 Radmutterabdeckung

- R60 Reserveradhalter, provisorisch

- R87 Reserverad/Reservefelge

RA1 Halbtiefbettfelgen 11.00-20,verstärkt,Einzelreifen

S28 Mittelsitz, mit Sicherheitsgurt

SA0 Sitzbezüge, Kunstleder

SG2 Beifahrer-Standard-Schwingsitz, Isringhausen

SG5 Fahrer-Standard-Schwingsitz, Isringhausen

TB7 Gewichtsvariante 10,5 t (6,1/6,2)

- X57 Geräuschmaßnahmen, EG 96/20

- X93 Wegfall Typkennzeichen

- XV0 Global Cockpit

- XV1 Atego 2

- Y69 Kipphydrauliköl, unter -25 Grad C

- Reifenprofil: 1. Achse 15-16mm 2. Achse 16-18mm

Auf Wunsch unterbreiten wir Ihnen ein Leasing- oder Finanzierungsangebot.

Herr Seidel (Tel. 06652/9666-42) betreut Sie gerne.

Weitere Informationen finden Sie auf unserer Homepage.

www.ebert-online.de

Kontakt

Stefan Ebert GmbH
Im Steierfeld 10-12
36151 Burghaun

Tel.: 06652 / 96 66 0

E-Mail: info@ebert-online.de

Mercedes-Benz Atego 1018 A 4x4 Pritsche Plane mehrfach

vorh.

!!! Irrtümer, Änderungen und Zwischenverkauf vorbehalten !!!

Fahrzeugbilder



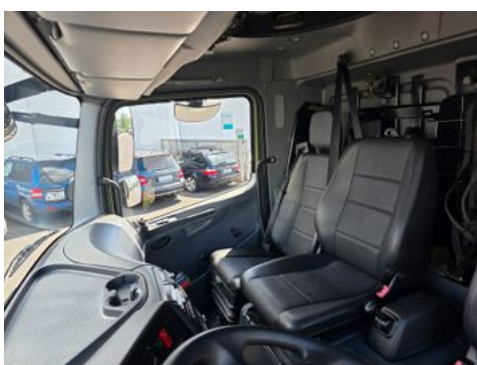
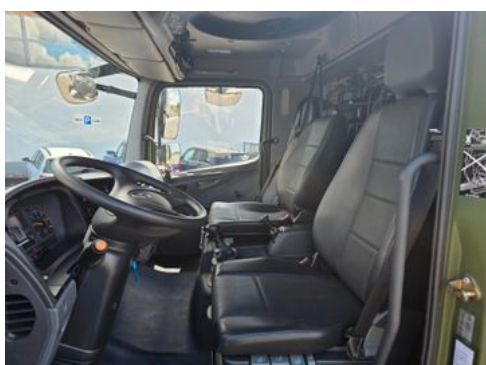
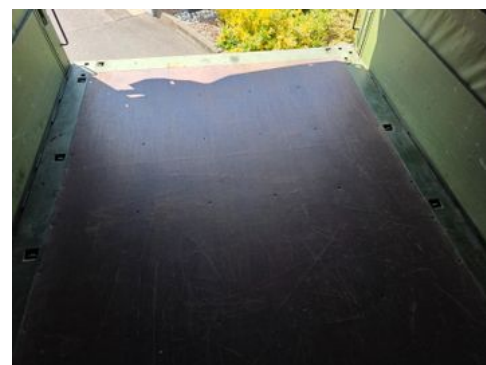
Kontakt

Stefan Ebert GmbH
Im Steierfeld 10-12
36151 Burghaun

Tel.: 06652 / 96 66 0
E-Mail: info@ebert-online.de

Mercedes-Benz Atego 1018 A 4x4 Pritsche Plane mehrfach

vorh.



Kontakt

Stefan Ebert GmbH
Im Steierfeld 10-12
36151 Burghaun

Tel.: 06652 / 96 66 0
E-Mail: info@ebert-online.de

Mercedes-Benz Atego 1018 A 4x4 Pritsche Plane mehrfach

vorh.



Kontakt

Stefan Ebert GmbH
Im Steierfeld 10-12
36151 Burghaun

Tel.: 06652 / 96 66 0
E-Mail: info@ebert-online.de

Fahrzeug - Exposé

Fahrzeug Nr.: 432563



Mercedes-Benz Atego 1018 A 4x4 Pritsche Plane mehrfach

vorh.



Kontakt

Stefan Ebert GmbH
Im Steierfeld 10-12
36151 Burghaun

Tel.: 06652 / 96 66 0
E-Mail: info@ebert-online.de

Fahrzeug - Exposé

Fahrzeug Nr.: 432563



Mercedes-Benz Atego 1018 A 4x4 Pritsche Plane mehrfach

vorh.

Verbrauch & Umwelt

Kontakt

Stefan Ebert GmbH
Im Steierfeld 10-12
36151 Burghaun

Tel.: 06652 / 96 66 0
E-Mail: info@ebert-online.de