

## Mercedes-Benz Arocs 3351 LS 6x6 Palfinger S260Z96 Y Crane

### Details



interne Nummer	486595
Typ	Lkw über 7,5 t
Leistung	375 kW / 510 PS
Leistung	510
Kilometerstand	105.942 km
Kraftstoff	Diesel
Getriebe	Automatik
Erstzulassung	03/2021

Preis

**178.369 €**

149.890 € (Netto), 19% MwSt.

### Ausstattung

- ABS
- Standheizung
- Kran
- Virtuelle Seitenspiegel
- Anhängerkupplung fest
- ESP
- Partikelfilter
- EBS
- Klimaautomatik
- Navigationssystem
- Luftfederung
- Standklimaanlage
- Tempomat

### Fahrzeugbeschreibung

Für Anfragen zum Fahrzeug betreut Sie **Herr Seidel (unter Tel. 06652/9666-42)** gerne.

---

**Mercedes-Benz Arocs 3351 LS SZM + Holzkrane**

---

- Kran: Palfinger S260Z96  
**3.106 Betriebsstunden**

### Kontakt

Stefan Ebert GmbH  
 Im Steierfeld 10-12  
 36151 Burghaun

Tel.: 06652 / 96 66 0  
 E-Mail: [info@ebert-online.de](mailto:info@ebert-online.de)

## Mercedes-Benz Arocs 3351 LS 6x6 Palfinger S260Z96 Y Crane

- A1E Vorderachse 9,0 t

### **A1W Differenzialsperre an Vorderachse**

- A2G Hinterachse, Tellerrad 300, Planeten, 13,4 t

- A5Y Achsübersetzung  $i = 4,333$

- B1B Elektronisches Bremssystem mit ABS und ASR

- B1Z ABS, abschaltbar

### **B2B Trommelbremse, an VA und HA**

- B2X Feststellbremse, elektronisch

### **B2Z Feststellbremse, zusätzlich an Vorderachse**

- B4M Druckluftbehälter, Stahl

- C0G Rahmenüberhang 1050 mm

### **C2I Radstand 4200 mm**

- D0E Lenkrad, Durchmesser 500 mm

- D0S Druckluftanschluss, im Fahrerhaus

### **D1C Fahrer-Schwingsitz, Komfort**

- D1N Beifahrer-Funktionssitz

- D2N Sitzlehne, Entriegelung, Fahrersitz

### **D3B Komfortbett, unten**

- D3Q Sitzbezug, Velours

- D4T Vorhang, quer vor Bett(en)

- D4Z Sonnenrollo, seitlich, Fahrer- und Beifahrerseite

### **D6C Elektrische Standklimaanlage**

### **D6G Klimaautomatik**

- D6I Restwärmennutzung

### **D6M Warmwasser-Zusatzheizung, Fahrerhaus**

- D7A Wärmeisolierung, zusätzlich

- D7G Staufachdeckel, Fahrer- und Beifahrerseite

- D7R Ablagenklappen, über Frontscheibe

- D7V Tisch, auf Beifahrerseite

- D7Y Gepäckablage, oben an Rückwand

### **D8N Hebedach, elektrisch**

- E4B Schnittstelle, FlottenManagementSystem FMS

- E5H Schalter Nachtfahrlicht

- E6A Anhängersteckdose 24 V, 15-polig

- E6Z Rückfahrwarner

- E9G Vorrüstung für elektrische Geräte

- F0G Seitenmodul, N3G Fahrzeug

### **F1W L-Fahrerhaus, StreamSpace, 2,30 m, Tunnel 320 mm**

- F4X Staufachaußenklappe, links

### **F5L Sonnenblende aussen, transparent**

- F5Y A-Säulenverkleidung

## Kontakt

Stefan Ebert GmbH  
Im Steierfeld 10-12  
36151 Burghaun

Tel.: 06652 / 96 66 0  
E-Mail: [info@ebert-online.de](mailto:info@ebert-online.de)

## Mercedes-Benz Arocs 3351 LS 6x6 Palfinger S260Z96 Y Crane

- F6C Frontscheibe getönt
- F6I Frontspiegel, heizbar
- F6Q Drucklufthorn

### **F6T MirrorCam**

- F7B Stoßstange, Ecken aus Stahl
- F7D Stoßstange, Mittelteil Abschleppösen, Koppelmaul
- F7Y Fahrerhauseinstieg links/rechts, beweglich
- F8E Schließanlage, mit Zentralverriegelung
- F8F Komfortschließanlage

### **F8V Lichtsensor**

### **F8W Regensensor**

### **G0A Antriebsstrang, 44 t bis 68 t**

- G0R Getriebeträgarme, ausbauoptimiert

### **G0T Predictive Powertrain Control**

- G0W Fahrprogramm offroad
- G2F Getriebe G 330-12/11,63-0,77

### **G4E Verteilergetriebe VG 3000-3W, 1,04 zuschaltbar**

- G5B Zweischeiben-Kupplung
- G5G Mercedes PowerShift 3

### **I2H Reifen schlauchlos, 315/80 R 22,5 HA**

### **I2P Reifen schlauchlos, 385/65 R 22,5 VA/VLA/NLA**

### **I4J Radformel 6x6**

### **I5H 33,0-Tonner**

- I6I Fahrzeug-Produktionsstätte Wörth
- J1O Tachograf digital, 2. Generation, ADR
- J1S Tachografhersteller VDO
- J2K Lautsprecher, 2-Wege-System

### **J2U Navigationssystem**

- J3U Voraussetzung Fleetboard Manager App
- J3V Truck Data Center 7
- J6C Multimedia Cockpit, interactive
- J6Y Remote Online
- J6Z Vorrüstung Mercedes-Benz Truck App Portal
- J8Y Vorrüstung für Truck Data Center 7
- J9A Vorrüstung CB-Funk, 12 V, DIN-Schacht
- J9D Vorrüstung, für Mauterfassung
- J9P Vorrüstung und Anzeige für bis zu 4 Kameras
- JAAAY Abstand, Hinterachse nach versetzung 2.HA, 1450mm
- JBWZ Anpassung AO Luftbehälter
- JBJX EAPU vesetzt, nach Zeichnungsnummer "X"
- JC0E Rahmenüberhang 950 mm
- JCDA Stabilisator, bei Umbau auf Luftfederung, HA
- JCMX Überhangverkürzung

## Kontakt

Stefan Ebert GmbH  
Im Steierfeld 10-12  
36151 Burghaun

Tel.: 06652 / 96 66 0  
E-Mail: [info@ebert-online.de](mailto:info@ebert-online.de)

### **JJ3Z Achslast-Messeinrichtung**

- JKVT Tank, versetzt auf Mass 1925 mm
- JQ3Y Rahmenabsenkung, ohne Balg-Restdruckregelung

### **JQHL Luftfederung an Hinterachse, mit ENR**

- K3V AdBlue-Tank 60 l, links
- K5A Tank 290 l, links, 650 x 565 x 950 mm, Stahl
- L1I Nebelscheinwerfer, LED-Tagfahrlicht
- L2H Seitenmarkierungsleuchten, blinkend
- L9A Vorrüstung Rundum-Kennleuchten
- L9C Vorrüstung, Scheinwerfer zusätzlich, Dach
- L9G Vorrüstung, Arbeitsscheinwerfer, Fahrerhausrückwand
- M0A Motorlager, verstärkt
- M0C Unterschale, gegen Staubaufwirbelung
- M0Q Geräuschvorschrift, nach UN-R 51.03 Stufe 2

### **M3D Motor OM471, R6, 12,8 l, 375 kW (510 PS), 2500 Nm**

- M5B 2. Generation Motor OM471

### **M5C Motorausführung Euro VI, D**

### **M5V High Performance Engine Brake**

- M6L Luftpresser, 2 Zylinder
- M7J Schutzplatte unter Stoßfänger
- M7U Kühlleistung für heiße Regionen
- M8C Luftansaugung, Fahrerhausseitenwand, aufgesetzt
- N1J NA MB 123-10c, MPA, N-/M-Drehzahl
- N6Z Getriebeölkühlung
- O0A Kühlmittelservice-Intervall lang für Non-SWR
- O1Q Umfang SFTP Modellgeneration 5
- O1T Interieurfarbe Greige/Anthrazit
- O1Z Lenkung, indirekt
- O2P HC, Getriebe-NA unter Rahmenoberkante
- O7U Climate Package
- P0Q Abdeckung, für Radlauf und Motor

### **Q1Z Vorderfeder 10,5 t, 3-Blatt**

### **Q3A Hinterfeder, 2 x 13,0 t**

- Q8M Schlussquerträger, tiefer gesetzt, verstärkt
- Q9C Vorrüstung nachträgl. Anbau AHK Drehschemelanh.
- R1J Steilschulterfelgen 11.75 x 22.5, VA, verstärkt
- R1Q Steilschulterfelgen 9.00 x 22.5
- S5Z Tempomat
- U0Q Steuercode, HDEP Fuel Efficiency Package - FE1
- U1W AdBlue Leitungen, wasserbeheizt

### **W6R Gewichtsvariante 35,0 t (9,0/13,0/13,0)**

- W9P Winterdienst, Vorderachslast erhöht 10,0 t
- X2E Typschild, EU

## **Kontakt**

Stefan Ebert GmbH  
Im Steierfeld 10-12  
36151 Burghaun

Tel.: 06652 / 96 66 0  
E-Mail: [info@ebert-online.de](mailto:info@ebert-online.de)

## Mercedes-Benz Arocs 3351 LS 6x6 Palfinger S260Z96 Y Crane

- X2S Prüfbuch
- X2T Maintenance Documentation
- Y1G Zuordnung Fahrerhauslackierung, Decklacklinie 2

### Y1W Kühlschrank, auf Motortunnel

- Z1H EBS, Firma Wabco
- Reifenprofil 1.A 15mm, 2.A 12-14mm, 3.A 12-19mm

Auf Wunsch unterbreiten wir Ihnen ein Leasing- oder Finanzierungsangebot.

Herr Seidel (Tel. **06652/9666-42**) betreut Sie gerne.

Weitere Informationen finden Sie auf unserer Homepage.

[www.ebert-online.de](http://www.ebert-online.de)

!!! Irrtümer, Änderungen und Zwischenverkauf vorbehalten !!!

## Fahrzeugbilder

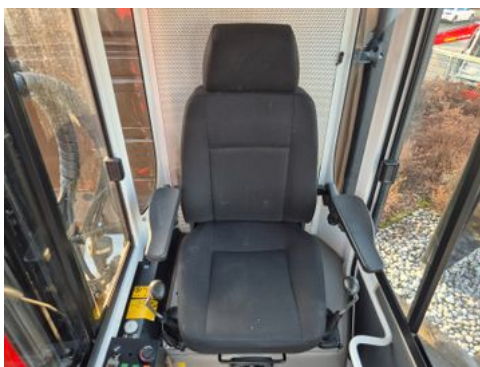


## Kontakt

Stefan Ebert GmbH  
Im Steierfeld 10-12  
36151 Burghaun

Tel.: 06652 / 96 66 0  
E-Mail: [info@ebert-online.de](mailto:info@ebert-online.de)

Mercedes-Benz Arocs 3351 LS 6x6 Palfinger S260Z96 Y Crane

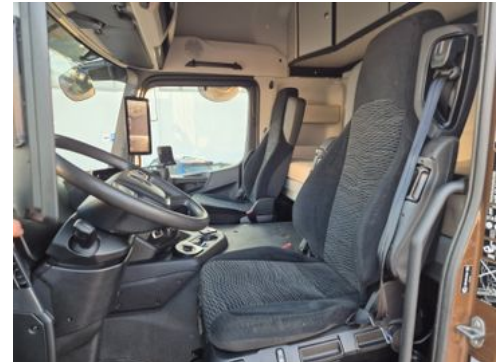
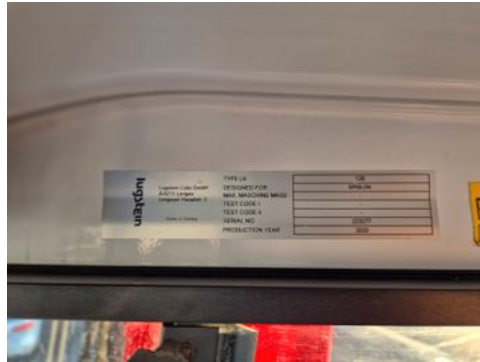


Kontakt

Stefan Ebert GmbH  
Im Steierfeld 10-12  
36151 Burghaun

Tel.: 06652 / 96 66 0  
E-Mail: info@ebert-online.de

Mercedes-Benz Arocs 3351 LS 6x6 Palfinger S260Z96 Y Crane



## Kontakt

Stefan Ebert GmbH  
Im Steierfeld 10-12  
36151 Burghaun

Tel.: 06652 / 96 66 0  
E-Mail: [info@ebert-online.de](mailto:info@ebert-online.de)



## Kontakt

Stefan Ebert GmbH  
Im Steierfeld 10-12  
36151 Burghaun

Tel.: 06652 / 96 66 0  
E-Mail: [info@ebert-online.de](mailto:info@ebert-online.de)

## **Verbrauch & Umwelt**

## **Kontakt**

Stefan Ebert GmbH  
Im Steierfeld 10-12  
36151 Burghaun

Tel.: 06652 / 96 66 0  
E-Mail: [info@ebert-online.de](mailto:info@ebert-online.de)