

Mercedes-Benz Arocs 2645 6x4 Palfinger 27002 SH

Details



Preis

118.869 €

99.890 € (Netto), 19% MwSt.

interne Nummer	029048
Typ	Lkw über 7,5 t
Leistung	330 kW / 449 PS
Leistung	449
Kilometerstand	179.569 km
Kraftstoff	Diesel
Getriebe	Automatik
Erstzulassung	05/2016

Ausstattung

- ABS
- Partikelfilter
- EBS
- Anhängerkupplung fest
- ESP
- Luftfederung
- Klimaanlage
- Standheizung
- Kran
- Tempomat

Fahrzeugbeschreibung

Für Anfragen zum Fahrzeug betreut Sie **Herr Seidel (unter Tel. 06652/9666-42)** gerne.

Mercedes-Benz Arocs 2645 L 6x4 Dreiseiten-Kipper + Kran

- Kran: Palfinger PK 27002 SH S405-SK-D
- 4 Punkt Abstützung
- Funkfernbedienung

Kontakt

Stefan Ebert GmbH
Im Steierfeld 10-12
36151 Burghaun

Tel.: 06652 / 96 66 0
E-Mail: info@ebert-online.de

Mercedes-Benz Arocs 2645 6x4 Palfinger 27002 SH

Betriebstunden: 2.822 h

- A1E Vorderachse 9,0 t
- A1Y Vorderachse, gerade Ausführung
- A2G Hinterachse, Tellerrad 300, Planeten, 13,4 t
- A5W Achsübersetzung $i = 4,143$
- B1B Elektronisches Bremssystem mit ABS und ASR
- B1D Elektronische Druckluftversorgungseinheit, mittel
- B1F Heizung, elektronische Druckluftversorgungseinheit

B1Z ABS, abschaltbar

B2A Scheibenbremse, an VA und HA

B2E Scheibenbremsen mit Vollschutz

- B2Z Feststellbremse, zusätzlich an Vorderachse
- B4A Kondenswasserüberwachung, für Druckluftsystem
- B4M Druckluftbehälter, Stahl
- B5A Anhängerbremse, 2-Leitung, Bremsanschlüsse links
- C0M Rahmenüberhang 1350 mm

C2I Radstand 4200 mm

- C5G Befestigungsteile, für Ladekran, vorne
- C5H Befestigungsteile, schubfest
- C5P Rahmen verschraubt
- C6C Lenkung, 1-Kreis
- C6J Lenkhilfpumpe, ungeregelt
- C6Q Stabilisator, Vorderachse
- C7A Heckunterfahrschutz (ECE)
- C7K Batterieträger, Batterien übereinander
- C7Q Freiraum für Kranstützfüße
- C8F Kotflügel, für Fahrgestellüberführung

D0S Druckluftanschluss, im Fahrerhaus

- D1C Fahrer-Schwingsitz, Komfort
- D1P Beifahrer-Schwingsitz, Komfort
- D2M Sitzlehne, Entriegelung, Beifahrersitz
- D2N Sitzlehne, Entriegelung, Fahrersitz
- D2W Armlehnen, beidseitig, Beifahrersitz

D3B Komfortbett, unten

- D3Q Sitzbezug, Velours
- D4T Vorhang, quer vor Bett(en)
- D4Z Sonnenrollo, seitlich, Fahrer- und Beifahrerseite

D6F Klimaanlage

- D6I Restwärmenutzung

D6M Warmwasser-Zusatzheizung, Fahrerhaus

- D6Z Baustellenfilter

Kontakt

Stefan Ebert GmbH
Im Steierfeld 10-12
36151 Burghaun

Tel.: 06652 / 96 66 0
E-Mail: info@ebert-online.de

Mercedes-Benz Arocs 2645 6x4 Palfinger 27002 SH

- D7J Schubladen, unter Bett
- D7R Ablagenklappen, über Frontscheibe

D8A Dachluke/Lüftungsklappe Dach

- E9G Vorrüstung für elektrische Geräte
- F0G Seitenmodul, N3G Fahrzeug
- F0Y Spiegelblende, Baufahrzeug

F1D L-Fahrerhaus ClassicSpace, 2,30 m, Tunnel 170 mm

- F3B Fahrerhauslagerung, Komfort, stahlgefedert
- F3W Fahrerhaus-Kippeinrichtung, mechanisch-hydraulisch
- F4I Fahrerhausrückwand, mit Fenster
- F4X Staufachaußenklappe, links
- F4Y Staufachaußenklappe, rechts

F5L Sonnenblende aussen, transparent

- F5Y A-Säulenverkleidung
- F6C Frontscheibe getönt
- F6I Frontspiegel, heizbar

F6R Drucklufthörner, Fahrerhausdach

G0B Antriebsstrang, 44 t bis 80 t

- G0W Fahrprogramm offroad
- G2F Getriebe G 330-12/11,63-0,77
- G5A Einscheiben-Kupplung

G5G Mercedes PowerShift 3

- I2H Reifen schlauchlos, 315/80 R 22,5 HA
- I2P Reifen schlauchlos, 385/65 R 22,5 VA/VLA/NLA

I4I Radformel 6x4

- I6I Fahrzeug-Produktionsstätte Wörth

I6X Luftfederung, Hinterachse

- J1A Kombiinstrument, 10,4 cm
- J1W Tachograf digital, EG, Drehzahl, ohne ADR
- J2E Radio, mit USB-Anschluss
- J2K Lautsprecher, 2-Wege-System

J2Z CB-Funk, 12 V

- J9B Vorrüstung Telematik
- J9D Vorrüstung, für Mauterfassung
- K1E Tank 390 l, links, 650 x 565 x 1250 mm, Alu
- K3V AdBlue-Tank 60 l, links
- K7D Abgasanlage, Endrohr nach rechts außen
- K7P Abgasanlage, Konsole zweiteilig
- L1H Nebelscheinwerfer, Halogen
- L9A Vorrüstung Rundum-Kennleuchten
- L9C Vorrüstung, Scheinwerfer zusätzlich, Dach
- L9G Vorrüstung, Arbeitsscheinwerfer, Fahrerhausrückwand
- M0C Unterschale, gegen Staubaufwirbelung

Kontakt

Stefan Ebert GmbH
Im Steierfeld 10-12
36151 Burghaun

Tel.: 06652 / 96 66 0
E-Mail: info@ebert-online.de

Mercedes-Benz Arocs 2645 6x4 Palfinger 27002 SH

- M0S Geräuschkapselung, nach ECE

M3B Motor OM471, R6, 12,8 l, 330 kW (449 PS), 2200 Nm

- M5L Motorausführung Euro VI, Version 2

M5V High Performance Engine Brake

- M7I Insektenschutzgitter, vor Kühlanlage
- M8B Luftansaugung, hinter Fahrerhaus, aufgesetzt
- N1Q NA MB 124-10c, MPA, N-/M-Drehzahl
- N6K Getriebesperre für Nebenantrieb
- P9A Kippsteuerung, im Fahrerhaus
- P9C Umschaltung Kranbetrieb

Q1Y Vorderfeder 9,0 t, 4-Blatt

- Q3Y Rahmenabsenkung, ohne Balg-Restdruckregelung

Q7J Anhängerkupplung Standard, D40, Ringfeder

Q8F Handhebel, oben, für Anhängerkupplung

- R1Q Steilschulterfelgen 9.00 x 22.5
- R1T Steilschulterfelgen 11.75 x 22.5, VA
- S5A Geschwindigkeitsbegrenzer 90 km/h / 56 mph, ECE

S5Z Tempomat

- V0T Fahrzeugklasse N3G, Geländefahrzeug
- V0U Überhangswinkel vorne, mindestens 25 Grad
- V0V Überhangswinkel hinten, mindestens 25 Grad
- V0X Bodenfreiheit unter Vorderachse, mindestens 250 mm
- V0Y Bodenfreiheit unter Hinterachse, mindestens 250 mm

W4K Gewichtsvariante 28,0 t (9,0/10,5/10,5)

- X2A Typkennzeichen, gemäß Gewichtsvariante

Laderaummaße: L 4.800mm B 2.440mm H 600mm

- zulässiges Gesamtgewicht: 28.000kg
- Leergewicht: 16.755kg

Nutzlast: 11.245kg

Auf Wunsch unterbreiten wir Ihnen ein Leasing- oder Finanzierungsangebot.

Herr Seidel (**Tel. 06652/9666-42**) betreut Sie gerne.

Weitere Informationen finden Sie auf unserer Homepage.

www.ebert-online.de

!!! Irrtümer, Änderungen und Zwischenverkauf vorbehalten !!!

Fahrzeugbilder

Kontakt

Stefan Ebert GmbH
Im Steierfeld 10-12
36151 Burghaun

Tel.: 06652 / 96 66 0
E-Mail: info@ebert-online.de

Mercedes-Benz Arocs 2645 6x4 Palfinger 27002 SH



Kontakt

Stefan Ebert GmbH
Im Steierfeld 10-12
36151 Burghaun

Tel.: 06652 / 96 66 0
E-Mail: info@ebert-online.de

Mercedes-Benz Arocs 2645 6x4 Palfinger 27002 SH

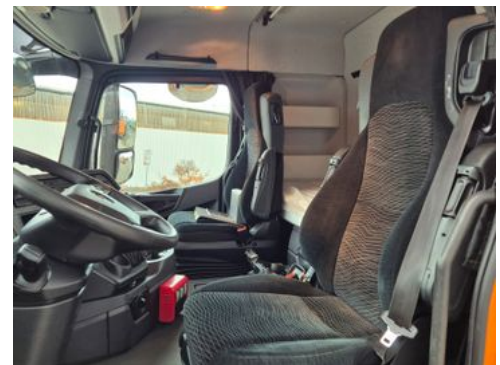


Kontakt

Stefan Ebert GmbH
Im Steierfeld 10-12
36151 Burghaun

Tel.: 06652 / 96 66 0
E-Mail: info@ebert-online.de

Mercedes-Benz Arocs 2645 6x4 Palfinger 27002 SH



Kontakt

Stefan Ebert GmbH
Im Steierfeld 10-12
36151 Burghaun

Tel.: 06652 / 96 66 0
E-Mail: info@ebert-online.de

Verbrauch & Umwelt

Kontakt

Stefan Ebert GmbH
Im Steierfeld 10-12
36151 Burghaun

Tel.: 06652 / 96 66 0
E-Mail: info@ebert-online.de