

## Mercedes-Benz Arocs 2551 L 6x2/4-4 HAD HIAB ULT21S56 AHK

### Details



Preis

190.269 €

159.890 € (Netto), 19% MwSt.

interne Nummer	769849
Typ	Lkw über 7,5 t
Leistung	375 kW / 510 PS
Leistung	510
Kilometerstand	767 km
Kraftstoff	Diesel
Getriebe	Automatik
Erstzulassung	12/2025

### Ausstattung

- ABS
- Partikelfilter
- Retarder/Intarder
- Abstandstempomat
- ESP
- Luftfederung
- Virtuelle Seitenspiegel
- Anhängerkupplung fest
- Navigationssystem
- EBS
- Klimaautomatik

### Fahrzeugbeschreibung

Für Anfragen zum Fahrzeug betreut Sie **Herr Seidel (unter Tel. 06652/9666-42)** gerne.

**Mercedes-Benz Arocs 2551 L 6x2/4-4 HAD Abrollkipper**

**Aufbau: HIAB ULT21S56**

### Kontakt

Stefan Ebert GmbH  
Im Steierfeld 10-12  
36151 Burghaun

Tel.: 06652 / 96 66 0  
E-Mail: [info@ebert-online.de](mailto:info@ebert-online.de)

## Mercedes-Benz Arocs 2551 L 6x2/4-4 HAD HIAB ULT21S56 AHK

- A1D Vorderachse 8,0 t

### **A1H Hydraulic Auxiliary Drive (HAD)**

- A2I Hinterachse, Tellerrad 485, Hypoid, 13,0 t

### **A4Y Nachlaufachse, 7,5 t, gelenkt, entlastbar, liftbar**

- A5E Achsübersetzung  $i = 2,929$

- B1B Elektronisches Bremssystem mit ABS und ASR

### **B2A Scheibenbremse, an VA und HA**

- B2D Scheibenbremsen mit Teilschutz

- B2X Feststellbremse, elektronisch

### **B3H Sekundär-Wasser-Retarder**

- B4A Kondenswasserüberwachung, für Druckluftsystem

- B4M Druckluftbehälter, Stahl

- B5B Anhängerbremse, 2-Leitung

### **B5D Anhänger Stabilitätsregel-Assistent (TSA)**

- C0M Rahmenüberhang 1350 mm

### **C2N Radstand 4500 mm**

- C6U Zusatzstabilisator, Hinter-/Nachlaufachse

- C8F Kotflügel, für Fahrgestellüberführung

- C8I Spritzschutz (EG), vorne

- C9S Wegfall Befestigungsteile, am Rahmen

- D0S Druckluftanschluss, im Fahrerhaus

### **D1C Fahrer-Schwingsitz, Komfort**

- D1N Beifahrer-Funktionssitz

- D2N Sitzlehne, Entriegelung, Fahrersitz

- D2W Armlehnen, beidseitig, Beifahrersitz

- D2Y Gurtkontrolle

### **D3B Komfortbett, unten**

- D3Q Sitzbezug, Velours

- D4Y Sonnenrollo, seitlich, Fahrerseite

- D5Y Gummimatten, Fahrer- und Beifahrerseite

### **D6G Klimaautomatik**

- D6I Restwärmenutzung

### **D6M Warmwasser-Zusatzheizung, Fahrerhaus**

- D7G Staufachdeckel, Fahrer- und Beifahrerseite

- D7J Schubladen, unter Bett

- D7K Schublade, unter Brüstung

- D7R Ablagenklappen, über Frontscheibe

### **D7V Tisch, auf Beifahrerseite**

### **D8M Schiebe-/Hebedach elektrisch, Glasausführung**

- D8X Sitzkasten niedrig, 40 mm abgesenkt

- E6Y Rückfahrwarner, kombiniert mit Warnblinkanlage

- E7F Kabelfernbedienung für Luftfederung

## Kontakt

Stefan Ebert GmbH  
Im Steierfeld 10-12  
36151 Burghaun

Tel.: 06652 / 96 66 0  
E-Mail: [info@ebert-online.de](mailto:info@ebert-online.de)

## Mercedes-Benz Arocs 2551 L 6x2/4-4 HAD HIAB ULT21S56 AHK

- F0F Seitenmodul, N3 Fahrzeug

### **F0T Mercedes Stern, beleuchtet**

### **F1D L-Fahrerhaus ClassicSpace, 2,30 m, Tunnel 170 mm**

### **F5L Sonnenblende aussen, transparent**

- F6I Frontspiegel, heizbar

### **F6R Drucklufthörner, Fahrerhausdach**

### **F6T MirrorCam**

### **F8V Lichtsensor**

### **F8W Regensensor**

### **G0A Antriebsstrang, 44 t bis 68 t**

- G0R Getriebeträgarme, ausbauoptimiert

- G0T Predictive Powertrain Control

- G0W Fahrprogramm offroad

- G2E Getriebe G 281-12/14,93-1,0

- G5A Einscheiben-Kupplung

- G5G Mercedes PowerShift 3

- G5L PowerShift Advanced

- I2G Reifen schlauchlos, 315/80 R 22,5 VA/VLA/NLA

- I2H Reifen schlauchlos, 315/80 R 22,5 HA

- I2P Reifen schlauchlos, 385/65 R 22,5 VA/VLA/NLA

- I4C Radformel 6x2 ENA

- I5E 25,0-Tonner

### **I6X Luftfederung, Hinterachse**

- J1M Tachograf digital, 2. Generation, Version 2, ADR

- J1S Tachografhersteller VDO

### **J2G Digitales Radio**

- J2K Lautsprecher, 2-Wege-System

### **J2U Navigationssystem**

- J3U Voraussetzung Fleetboard Manager App

- J3V Truck Data Center 7

### **J3Z Achslast-Messeinrichtung**

- J6C Multimedia Cockpit, interactive

- J6Y Remote Online

- J6Z Vorrüstung Mercedes-Benz Truck App Portal

- J8H Wegfall Rückfahrkamera, Zugfahrzeugende

- J8Y Vorrüstung für Truck Data Center 7

- J9D Vorrüstung, für Mauterfassung

- J9P Vorrüstung und Anzeige für bis zu 4 Kameras

### **K1M Tank 510 l, links, 650 x 700 x 1300 mm, Alu**

### **K3V AdBlue-Tank 60 l, links**

- L1C LED-Tagfahrlicht

### **L1G LED-Hauptscheinwerfer**

- L1H Nebelscheinwerfer, Halogen

## Kontakt

Stefan Ebert GmbH  
Im Steierfeld 10-12  
36151 Burghaun

Tel.: 06652 / 96 66 0  
E-Mail: [info@ebert-online.de](mailto:info@ebert-online.de)

## Mercedes-Benz Arocs 2551 L 6x2/4-4 HAD HIAB ULT21S56 AHK

- L1Q Rückleuchten Bau, in Blechfassung mit Gitter
- L1W LED-Blinker in Lichtsignatur
- L2H Seitenmarkierungsleuchten, blinkend
- L2T 2 LED-Rundumkennleuchten Sicht ggf. geringer 360°
- L3C Arbeitsscheinwerfer, Fahrerhausrückwand, oben

**M3D Motor OM471, R6, 12,8 l, 375 kW (510 PS), 2500 Nm**

**M4X Motorausführung Euro VI, E**

- M5D 3. Generation Motor OM471

**M5V High Performance Engine Brake**

- M6L Luftpresser, 2 Zylinder
- M7I Insektenschutzgitter, vor Kühlanlage
- M7T Wasserpumpe, geregelt
- M8C Luftansaugung, Fahrerhausseitenwand, aufgesetzt
- O0T TruckLive
- O1S Interieurfarbe Mandelbeige
- O1Z Lenkung, indirekt
- O2N Starter Melco 95P65
- O2X Optimierte Fahrerhaus-Trennstelle, Vorrat
- O3C Safety Package
- O7V Media Package
- P0Q Abdeckung, für Radlauf und Motor
- P0S Freiraum f.Bedieneinh.,zw.Fahrersitz u.Türtasche

**Q1N Vorderfeder 8,0 t, 3-Blatt**

- Q3Y Rahmenabsenkung, ohne Balg-Restdruckregelung
- Q7V Zentralachs-Anhängerkupplung, D50, Ringfeder
- Q8G Handhebel, unten, für Anhängerkupplung
- Q8R Schlussquerträger, verstärkt
- Q8X Schlussquerträger, 150 mm eingerückt
- R0Z Radmutterabdeckung
- R1Q Steilschulterfelgen 9.00 x 22.5
- R1T Steilschulterfelgen 11.75 x 22.5, VA

**S1D Stabilitätsregel-Assistent (ESP)**

**S1F Wankregel-Assistent**

**S1H Spurhalte-Assistent**

**S1I Abstandshalte-Assistent**

**S1L Aufmerksamkeits-Assistent**

**S1O Verkehrszeichen-Assistent**

**S1R Abbiege-Assistent**

**S1W Active Brake Assist 5**

**S3A Airbag, Fahrer**

- S5A Geschwindigkeitsbegrenzer 90 km/h / 56 mph, ECE
- S5Z Tempomat
- V2J Arocs Modellgeneration 5

## Kontakt

Stefan Ebert GmbH  
Im Steierfeld 10-12  
36151 Burghaun

Tel.: 06652 / 96 66 0  
E-Mail: [info@ebert-online.de](mailto:info@ebert-online.de)

## Mercedes-Benz Arocs 2551 L 6x2/4-4 HAD HIAB ULT21S56 AHK

- V7J Aufbauart Abroller
- W2K Gewichtsvariante 26,0 t (7,5/11,5/7,5)
- X2T Maintenance Documentation
- X3O Mercedes-Benz OnRoadService
- X3W ATS-Gewährleistung nach AGB, 3 Jahre/450.000 km
- X4R ATS-Gewährleistung nach AGB, 4.Jahr/600.000 km
- Y1G Zuordnung Fahrerhauslackierung, Decklacklinie 2

### Y1T Notebook-Halter

### Y1X Kühlschrank, in Schublade, unter Bett

Auf Wunsch unterbreiten wir Ihnen ein Leasing- oder Finanzierungsangebot.

Herr Seidel (**Tel. 06652/9666-42**) betreut Sie gerne.

Weitere Informationen finden Sie auf unserer Homepage.

**[www.ebert-online.de](http://www.ebert-online.de)**

!!! Irrtümer, Änderungen und Zwischenverkauf vorbehalten !!!

## Fahrzeugbilder



## Kontakt

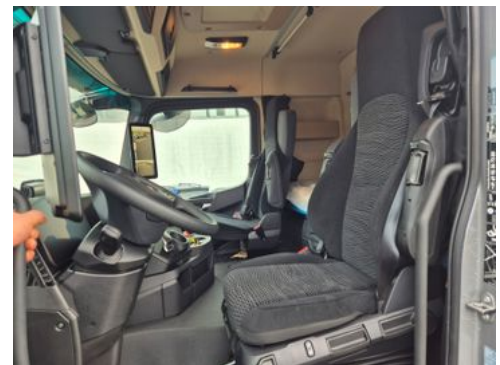
Stefan Ebert GmbH  
Im Steierfeld 10-12  
36151 Burghaun

Tel.: 06652 / 96 66 0  
E-Mail: [info@ebert-online.de](mailto:info@ebert-online.de)





Mercedes-Benz Arocs 2551 L 6x2/4-4 HAD HIAB ULT21S56 AHK



## Kontakt

Stefan Ebert GmbH  
Im Steierfeld 10-12  
36151 Burghaun

Tel.: 06652 / 96 66 0  
E-Mail: [info@ebert-online.de](mailto:info@ebert-online.de)





## Kontakt

Stefan Ebert GmbH  
Im Steierfeld 10-12  
36151 Burghaun

Tel.: 06652 / 96 66 0  
E-Mail: [info@ebert-online.de](mailto:info@ebert-online.de)



## Verbrauch & Umwelt

## Kontakt

Stefan Ebert GmbH  
Im Steierfeld 10-12  
36151 Burghaun

Tel.: 06652 / 96 66 0  
E-Mail: [info@ebert-online.de](mailto:info@ebert-online.de)