

Mercedes-Benz Arocs 2545 L 6x2 HMF 2110L Zange Retarder

Details



interne Nummer	315424
Typ	Lkw über 7,5 t
Leistung	330 kW / 449 PS
Leistung	449
Kilometerstand	309.880 km
Kraftstoff	Diesel
Getriebe	Automatik
Erstzulassung	01/2019
Hersteller Farbe	Maisgelb

Preis

71.269 €

59.890 € (Netto), 19% MwSt.

Ausstattung

- ABS
- Partikelfilter
- EBS
- Tempomat
- ESP
- Luftfederung
- Retarder/Intarder
- Anhängerkupplung fest
- Standheizung
- Kran
- Klimaanlage

Fahrzeugbeschreibung

Für Anfragen zum Fahrzeug betreut Sie **Herr Seidel (unter Tel. 06652/9666-42)** gerne.

Mercedes-Benz Arocs 2545 L 6x2 Baustoff

- Aufbau: Kran HMF 2110 L4
- Palettenzange
- Hochsitz

Kontakt

Stefan Ebert GmbH
Im Steierfeld 10-12
36151 Burghaun

Tel.: 06652 / 96 66 0
E-Mail: info@ebert-online.de

Mercedes-Benz Arocs 2545 L 6x2 HMF 2110L Zange Retarder

- Achse, Rad-Montagespur, schmal
- Vorderachse 8,0 t
- Vorderachse, gerade Ausführung
- Hinterachse, Tellerrad 440, Hypoid, 13,0 t

Nachlaufachse, 8 t, gelenkt, entlastbar

- Achsübersetzung $i = 2,733$
- Elektronisches Bremssystem mit ABS und ASR
- Elektronische Druckluftversorgungseinheit, mittel
- Heizung, elektronische Druckluftversorgungseinheit

Scheibenbremse, an VA und HA

Scheibenbremsen mit Teilschutz

Feststellbremse, zusätzlich an Vorderachse

Sekundär-Wasser-Retarder

- Kondenswasserüberwachung, für Druckluftsystem
- Druckluftbehälter, Stahl
- Anhängerbremse, 2-Leitung, Bremsanschlüsse links

Radstand 4800 mm

- Rahmenüberhang 2550 mm
- Befestigungsteile, für Pritsche
- Lenkung, 1-Kreis
- Lenkhilfpumpe, ungeregelt
- Stabilisator, Vorderachse
- Zusatzstabilisator, Hinter-/Nachlaufachse
- Heckunterfahrschutz (ECE)
- Frontunterfahrschutz (ECE), Aluminium
- Batterieträger, Batterien nebeneinander
- Hinterachs-Kotflügel, 2550 mm Fahrzeugbreite
- Kotflügel 3-teilig, mit EG-Spritzschutz
- Spritzschutz (EG), vorne

Druckluftanschluss, im Fahrerhaus

Fahrer-Schwingsitz, Komfort

- Beifahrer-Funktionssitz
- Sitzlehne, Entriegelung, Fahrersitz

Komfortbett, unten

Sitzbezug, Velours

- Vorhang, quer vor Bett(en)

Klimaanlage

- Restwärmenutzung

Warmwasser-Zusatzheizung, Fahrerhaus

- Staufachdeckel, Fahrer- und Beifahrerseite
- Schubladen, unter Bett

Kontakt

Stefan Ebert GmbH
Im Steierfeld 10-12
36151 Burghaun

Tel.: 06652 / 96 66 0
E-Mail: info@ebert-online.de

Mercedes-Benz Arocs 2545 L 6x2 HMF 2110L Zange Retarder

- Ablagenklappen, über Frontscheibe
- Dachluke/Lüftungsklappe Dach
- Batteriesensor, Fa. Hella
- Batterien 2 x 12 V/220 Ah, wartungsarm
- Generator 28 V/100 A
- Steckdose 24 V/15 A, Beifahrerfußraum
- PSM, Aufbau- und Anhänger-CAN, ISO 11992
- PSM, Aufbau-CAN, ISO 11898 statt 11992
- Zusatzfunktionen, für Aufbauhersteller
- Anfahrhilfe, Geschwindigkeitsbegrenzung 30 km/h
- Schalter Nachtfahrlicht
- Anhängersteckdose 24 V, 15-polig
- Kabelfernbedienung für Luftfederung
- Vorrüstung für elektrische Geräte
- Seitenmodul, N3 Fahrzeug
- Spiegelblende, Baufahrzeug

L-Fahrerhaus ClassicSpace, 2,30 m, Tunnel 170 mm

- Bodenvariante, Tunnel 170 mm, für Staufach links
- Fahrerhausbreite 2,30 m
- Fahrerhaus, 600 mm Aufsetzhöhe
- Fahrerhauslagerung, Komfort, stahlgefedert
- Fahrerhaus-Kippeinrichtung, mechanisch-hydraulisch
- Fahrerhausseitenwand, geschlossen, rechts
- Fahrerhausrückwand ohne Fenster
- Staufachaußenklappe, links

Sonnenblende aussen, transparent

- A-Säulenverkleidung
- Frontscheibe getönt
- Frontspiegel, heizbar

Drucklufthorn

- Stoßstange, Ecken aus Stahl
- Stoßstange, Mittelteil Abschleppösen, Koppelmaul
- Schließanlage, mit Zentralverriegelung
- Komfortschließanlage

Getriebe G 281-12/14,93-1,0

- Zweischeiben-Kupplung

Mercedes PowerShift 3

- Luftfederung, Hinterachse
- Kombiinstrument, 10,4 cm
- Tachograph EG, digital, mit Zusatzschreibfunktion
- Tachografhersteller VDO
- CD-Radio, Bluetooth
- Lautsprecher, 2-Wege-System

Kontakt

Stefan Ebert GmbH
Im Steierfeld 10-12
36151 Burghaun

Tel.: 06652 / 96 66 0
E-Mail: info@ebert-online.de

Mercedes-Benz Arocs 2545 L 6x2 HMF 2110L Zange Retarder

- Vorrüstung CB-Funk, 12 V, DIN-Schacht
- Vorrüstung, für Mauterfassung
- Feststellbremse, zusätzlich an Vorderachse
- Haupttank, links

Tank 390 l, links, 650 x 565 x 1250 mm, Alu

AdBlue-Tank 60 l, links

- Tanks, abschließbar
- Schutzkappe für AdBlue Dosiersystem
- Nebelscheinwerfer, Halogen
- Unterschale, gegen Staubaufwirbelung

Motor OM471, R6, 12,8 l, 330 kW (449 PS), 2200 Nm

- 2. Generation OM471

High Performance Engine Brake

- Luftpresser, 2 Zylinder
- Insektenschutzgitter, vor Kühlanlage
- Wasserpumpe, geregelt
- Getriebeölkühlung
- Kühlmittelservice-Intervall mittel für SWR
- Interieurfarbe Greige/Anthrazit
- Lenkung, indirekt
- Abdeckung, für Radlauf und Motor

Vorderfeder 8,0 t, 3-Blatt

- Rahmenabsenkung, ohne Balg-Restdruckregelung

Anhängerkupplung Standard, D40, Ringfeder

- Handhebel, oben, für Anhängerkupplung

Stabilitätsregel-Assistent (ESP)

Spurhalte-Assistent

Aufmerksamkeits-Assistent

Active Brake Assist

Abbiege-Assistent

- Geschwindigkeitsbegrenzer 90 km/h / 56 mph, ECE

Tempomat

- Luftpresservariante mit Durchtrieb
- AdBlue Leitungen, wasserbeheizt
- Steuercode, hoher Getriebeölstand für Nebenantrieb
- Bodenfreiheit unter Vorderachse, mindestens 250 mm
- Gewichtsvariante 26,0 t (7,5/11,5/7,5)
- Maintenance Documentation
- Mercedes-Benz OnRoadService
- Steuerung von Farbtönen, Uni-Doppelläufer
- Zuordnung Fahrerhauslackierung, Decklacklinie 2
- Teleskopwagenheber, 12 t/19 t
- Reifenfüllschlauch

Kontakt

Stefan Ebert GmbH
Im Steierfeld 10-12
36151 Burghaun

Tel.: 06652 / 96 66 0
E-Mail: info@ebert-online.de

Mercedes-Benz Arocs 2545 L 6x2 HMF 2110L Zange Retarder

- Druckluftpistole, mit Schlauch
- EBS, Firma Wabco
- E-APU, Firma Knorr
- Single-SAM
- Frontunterfahrschutz Lage 675 mm
- Tankquerschnitt, schmal
- Tankquerschnitt, niedrig
- Lüfterlage, auf Kurbelwelle
- Lüfterübersetzung, 1:1,0
- Nebenantrieb, einfach
- Nebenantrieb Pumpe, unter Rahmenoberkante
- Aluminium-Batterieleitungen
- zulässiges Gesamtgewicht: 26.000kg
- Leergewicht: 14.700kg

Nutzlast: 11.300kg

Laderaummaße: L=6.510mm B=2.490mm H=950mm

- Reifenprofil: 1. Achse 8 mm 2. Achse 15 mm 3. Achse 8 mm

Auf Wunsch unterbreiten wir Ihnen ein Leasing- oder Finanzierungsangebot.

Herr Seidel (Tel. **06652/9666-42**) betreut Sie gerne.

Weitere Informationen finden Sie auf unserer Homepage.

www.ebert-online.de

!!! Irrtümer, Änderungen und Zwischenverkauf vorbehalten !!!

Fahrzeugbilder



Kontakt

Stefan Ebert GmbH
Im Steierfeld 10-12
36151 Burghaun

Tel.: 06652 / 96 66 0
E-Mail: info@ebert-online.de

Mercedes-Benz Arocs 2545 L 6x2 HMF 2110L Zange Retarder

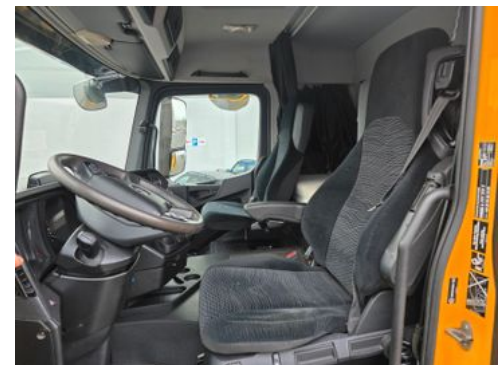
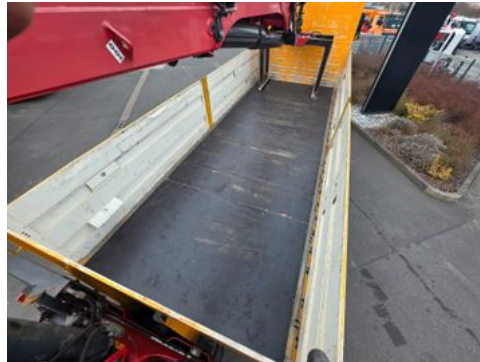


Kontakt

Stefan Ebert GmbH
Im Steierfeld 10-12
36151 Burghaun

Tel.: 06652 / 96 66 0
E-Mail: info@ebert-online.de

Mercedes-Benz Arocs 2545 L 6x2 HMF 2110L Zange Retarder



Kontakt

Stefan Ebert GmbH
Im Steierfeld 10-12
36151 Burghaun

Tel.: 06652 / 96 66 0
E-Mail: info@ebert-online.de

Verbrauch & Umwelt

Kontakt

Stefan Ebert GmbH
Im Steierfeld 10-12
36151 Burghaun

Tel.: 06652 / 96 66 0
E-Mail: info@ebert-online.de