

Mercedes-Benz Arocs 1845 LS 4x4 HAD Retarder Hydraulik

Navi

Details



interne Nummer	017333
Typ	Sattelzugmaschine
Leistung	330 kW / 449 PS
Leistung	449
Kilometerstand	532.559 km
Kraftstoff	Diesel
Getriebe	Automatik
Erstzulassung	02/2016

Preis

26.049 €

21.890 € (Netto), 19% MwSt.

Ausstattung

- ABS
- Navigationssystem
- Standheizung
- Retarder/Intarder
- Klimaautomatik
- Abstandstempomat

Fahrzeugbeschreibung

Für Anfragen zum Fahrzeug betreut Sie **Herr Seidel (unter Tel. 06652/9666-42)** gerne.

Mercedes-Benz Arocs 1845 LS 4x4 HAD Sattelzugmaschine

- **2 Kreis Sattelzughydraulik**
- A0A Zwei Wegsensoren, an der Hinterachse
- A1C Vorderachse 7,5 t

Kontakt

Stefan Ebert GmbH
Im Steierfeld 10-12
36151 Burghaun

Tel.: 06652 / 96 66 0
E-Mail: info@ebert-online.de

Mercedes-Benz Arocs 1845 LS 4x4 HAD Retarder Hydraulik

Navi

A1H Hydraulic Auxiliary Drive (HAD)

- A1Y Vorderachse, gerade Ausführung
- A2E Hinterachse, Tellerrad 440, Hypoid, 13,0 t
- A5C Achsübersetzung $i = 2,733$
- B1B Elektronisches Bremssystem mit ABS und ASR

B2A Scheibenbremse, an VA und HA

B3H Sekundär-Wasser-Retarder

- B4L Druckluftbehälter, Aluminium, komplett

C1R Radstand 3600 mm

D0A Lederlenkrad

- D0U Rauchmelder, im Fahrerhaus

D1D Fahrer-Schwingsitz, Klima

- D1N Beifahrer-Funktionssitz
- D2Y Gurtkontrolle

D3B Komfortbett, unten

- D3K Sitzbezug, Dinamica, schwarz, Fahrersitz

D3M Matratze, PremiumComfort, unten

- D3T Sitzbezug, Velours
- D4Z Sonnenrollo, seitlich, Fahrer- und Beifahrerseite
- D5B Ambientebeleuchtung

D6G Klimaautomatik

- D6I Restwärmenutzung

D6M Warmwasser-Zusatzheizung, Fahrerhaus

- D7A Wärmeisolierung, zusätzlich
- D7J Schubladen, unter Bett
- D7K Schublade, unter Brüstung
- D7Y Gepäckablage, oben an Rückwand

D8M Schiebe-/Hebedach elektrisch, Glasausführung

- E6Z Rückfahrwarner

E7F Kabelfernbedienung für Luftfederung

- E9I Vorrüstung Schalter, Liftachse, Auflieger/Anhänger

F0T Mercedes Stern, beleuchtet

- F0Y Spiegelblende, Baufahrzeug

F1E L-Fahrerhaus StreamSpace, 2,30 m, Tunnel 170 mm

- F3B Fahrerhauslagerung, Komfort, stahlgefedert
- F3W Fahrerhaus-Kippeinrichtung, mechanisch-hydraulisch
- F4H Fahrerhausrückwand, ohne Fenster
- F5B Luftleitkörper, rastbar, mit Endkantenklappen
- F5Y A-Säulenverkleidung
- F6D Frontscheibe getönt, mit Bandfilter
- F6I Frontspiegel, heizbar

Kontakt

Stefan Ebert GmbH
Im Steierfeld 10-12
36151 Burghaun

Tel.: 06652 / 96 66 0
E-Mail: info@ebert-online.de

Mercedes-Benz Arocs 1845 LS 4x4 HAD Retarder Hydraulik

Navi

- F6L Hauptspiegel, mit Rangierstellung, Beifahrerseite

F6Q Drucklufthorn

- F7B Stoßstange, Ecken aus Stahl
- F7D Stoßstange, Mittelteil Abschleppösen, Koppelmaul
- F7T Türverlängerung
- F7X Fahrerhauseinstieg links/rechts, starr
- F8B 2 Fernbedienungsschlüssel
- F8E Schließanlage, mit Zentralverriegelung
- F8F Komfortschließanlage
- G0R Getriebeträgarme, ausbauoptimiert

G0W Fahrprogramm offroad

- G2E Getriebe G 281-12/14,93-1,0
- G5A Einscheiben-Kupplung

G5G Mercedes PowerShift 3

- H2B Sattelvormmaß +550 mm
- I2G Reifen schlauchlos, 315/80 R 22,5 VA/VLA/NLA
- I2H Reifen schlauchlos, 315/80 R 22,5 HA

I6X Luftfederung, Hinterachse

J2D Radio-/Navigationssystem Bluetooth, Komfort

- J2K Lautsprecher, 2-Wege-System

J2Z CB-Funk, 12 V

- J3H On-Board Unit (OBU), Einbau+Freischaltung ab Werk
- J3J FleetBoard Fahrzeugrechner neu m. DTCO Fahrerkarte

J3Z Achslast-Messeinrichtung

- J9D Vorrüstung für Mauterfassung
- J9L Vorrüstung FleetBoard für J3J
- K0T Haupttank, links
- K2P Tank 390l+130l Hydrauliköl,li.,650x700x1365 mm,Alu
- K3V AdBlue-Tank 60 l, links
- K5M Tanks, abschließbar
- K7B Abgasanlage, Auslass unten, gefächert nach rechts

L1A Bi-Xenon-Scheinwerfer

- L1H Nebelscheinwerfer, Halogen

L1P LED-Rückleuchten

- L3A Arbeitsscheinwerfer, unten
- L3Z Scheinwerfer-Reinigungsanlage
- M0C Unterschale, gegen Staubaufwirbelung
- M0S Geräuschkapselung, nach ECE
- M3B Motor OM471, R6, 12,8 l, 330 kW (449 PS), 2200 Nm
- M5L Motorausführung Euro VI, Version 2

M5V High Performance Engine Brake

Kontakt

Stefan Ebert GmbH
Im Steierfeld 10-12
36151 Burghaun

Tel.: 06652 / 96 66 0
E-Mail: info@ebert-online.de

Mercedes-Benz Arocs 1845 LS 4x4 HAD Retarder Hydraulik

Navi

- M6M Luftpresser, zweistufig, verbrauchoptimiert
- M7I Insektenschutzgitter, vor Kühlanlage
- N2E NA MB 131-2c, Pumpe
- Q1M Vorderfeder 7,5 t, 3-Blatt
- Q4K Sattelkupplungshöhe, H = 185 mm
- Q4W Sattelkupplung, wartungsarm
- Q6D Montageplatte 40 mm, 20 t
- Q6H Sattelkupplung Standard, sensiert, Jost JSK 37C
- Q6Z Sattelwinkel, mit Lochraster
- R2Y Alu-Felgen 9.00 X 22.5, Dura-Bright, Alcoa

S1D Stabilitätsregel-Assistent (ESP)

S1F Wankregel-Assistent

S1H Spurhalte-Assistent

S1I Abstandshalte-Assistent

S1L Aufmerksamkeits-Assistent

S1M Active Brake Assist 3

- S1Y Reifendruckkontrolle

S3A Airbag, Fahrer

- S5Z Tempomat
- V0S Fahrzeugklasse N3
- V0V Überhangswinkel hinten, mindestens 25 Grad
- V0X Bodenfreiheit unter Vorderachse, mindestens 250 mm
- W9Z Gewichtsvariante 18,0 t (7,5/11,5)

Y1X Kühltank, in Schublade, unter Bett

- Zusatzscheinwerfer: FH hinten
- Reifenprofil: 1. Achse 13mm 2. Achse 19-20mm

Auf Wunsch unterbreiten wir Ihnen ein Leasing- oder Finanzierungsangebot.

Herr Seidel (Tel. 06652/9666-42) betreut Sie gerne.

Weitere Informationen finden Sie auf unserer Homepage.

www.ebert-online.de

!!! Irrtümer, Änderungen und Zwischenverkauf vorbehalten !!!

Fahrzeugbilder

Kontakt

Stefan Ebert GmbH
Im Steierfeld 10-12
36151 Burghaun

Tel.: 06652 / 96 66 0
E-Mail: info@ebert-online.de

Mercedes-Benz Arocs 1845 LS 4x4 HAD Retarder Hydraulik

Navi



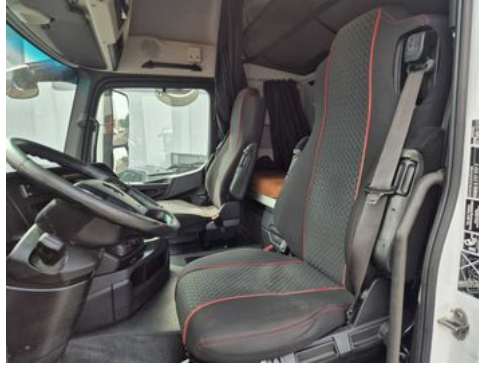
Kontakt

Stefan Ebert GmbH
Im Steierfeld 10-12
36151 Burghaun

Tel.: 06652 / 96 66 0
E-Mail: info@ebert-online.de

Mercedes-Benz Arocs 1845 LS 4x4 HAD Retarder Hydraulik

Navi



Kontakt

Stefan Ebert GmbH
Im Steierfeld 10-12
36151 Burghaun

Tel.: 06652 / 96 66 0
E-Mail: info@ebert-online.de

Mercedes-Benz Arocs 1845 LS 4x4 HAD Retarder Hydraulik

Navi

Verbrauch & Umwelt

Kontakt

Stefan Ebert GmbH
Im Steierfeld 10-12
36151 Burghaun

Tel.: 06652 / 96 66 0
E-Mail: info@ebert-online.de