

Mercedes-Benz Antos 2543 L Schwenkwand LBW BÄR 2.500kg

AHK

Details



interne Nummer	978189
Typ	Lkw über 7,5 t
Leistung	315 kW / 428 PS
Leistung	428
Kilometerstand	736.739 km
Kraftstoff	Diesel
Getriebe	Automatik
Erstzulassung	09/2015

Preis

23.550 €

19.790 € (Netto), 19% MwSt.

Ausstattung

- ABS
- Partikelfilter
- Ladebordwand
- Anhängerkupplung fest
- ESP
- Luftfederung
- Klimaanlage
- Standheizung
- EBS
- Tempomat

Fahrzeugbeschreibung

Für Anfragen zum Fahrzeug betreut Sie **Herr Seidel (unter Tel. 06652/9666-42)** gerne.

Mercedes-Benz Antos 2543 L 6x2 Getränkekofer

- **A1A Vorderachse luftgedert**
- A1D Vorderachse 8,0 t
- A1Z Vorderachse, gekröpfte Ausführung

Kontakt

Stefan Ebert GmbH
Im Steierfeld 10-12
36151 Burghaun

Tel.: 06652 / 96 66 0
E-Mail: info@ebert-online.de

Mercedes-Benz Antos 2543 L Schwenkwand LBW BÄR 2.500kg

AHK

- A2E Hinterachse, Tellerrad 440, Hypoid, 13,0 t

A4Y Nachlaufachse, 7,5 t, gelenkt, entlastbar, liftbar

- A5C Achsübersetzung $i = 2,733$

- B1B Elektronisches Bremssystem mit ABS und ASR

- B1E Elektronische Druckluftversorgungseinheit, hoch

- B1F Heizung, elektronische Druckluftversorgungseinheit

B2A Scheibenbremse, an VA und HA

B3H Sekundär-Wasser-Retarder

- B4A Kondenswasserüberwachung, für Druckluftsystem

- B4M Druckluftbehälter, Stahl

- B5A Anhängerbremse, 2-Leitung, Bremsanschlüsse links

- B5L Anhänger-Bremsanschluss hinten, Duo-Matic+Standard

- C0Z Rahmenüberhang 1950 mm

C2P Radstand 4600 mm

- C5I Befestigungsteile, für Pritsche

- C5P Rahmen verschraubt

- C6C Lenkung, 1-Kreis

- C6J Lenkhilfpumpe, ungeregelt

- C6U Zusatzstabilisator, Hinter-/Nachlaufachse

- C7F Frontunterfahrschutz (ECE), Aluminium

- C7J Batterieträger, Batterien nebeneinander

- C8F Kotflügel, für Fahrgestellüberführung

- C8I Spritzschutz (EG), vorne

- C9Y Wegfall Heckunterfahrschutz (ECE)

- D0L Raucherpaket

- D0S Druckluftanschluss, im Fahrerhaus

D1C Fahrer-Schwingsitz, Komfort

- D1N Beifahrer-Funktionssitz

- D2N Sitzlehne, Entriegelung, Fahrersitz

D3I Liege, unten

- D3Q Sitzbezug, Velours

- D4Y Sonnenrollo, seitlich, Fahrerseite

D6F Klimaanlage

- D6I Restwärmenutzung

D6M Warmwasser-Zusatzheizung, Fahrerhaus

- D7G Staufachdeckel, Fahrer- und Beifahrerseite

- D7P Ablageschale niedrig, auf Motortunnel

- D8A Dachluke/Lüftungsklappe Dach

- E0D Batteriesensor, Fa. Hella

- E1C Batterien 2 x 12 V/220 Ah, wartungsarm

- E1M Generator 28 V/150 A

Kontakt

Stefan Ebert GmbH
Im Steierfeld 10-12
36151 Burghaun

Tel.: 06652 / 96 66 0

E-Mail: info@ebert-online.de

Mercedes-Benz Antos 2543 L Schwenkwand LBW BÄR 2.500kg

AHK

- E3L Steckdose 24 V/15 A, Beifahrerfußraum
- E4B Schnittstelle, FlottenManagementSystem FMS
- E4C Zusatzfunktionen, für Aufbauersteller
- E4W Anfahrhilfe, Geschwindigkeitsbegrenzung 30 km/h
- E5A Schalter Nr. 1 für Fremdaufbau-Elektrik
- E6A Anhängersteckdose 24 V, 15-polig
- E7F Kabelfernbedienung für Luftfederung
- E9H Vorrüstung Steuerung Ladebordwand
- F0F Seitenmodul, N3 Fahrzeug
- F0X Spiegelblende, Straßenfahrzeug

F10 M-Fahrerhaus ClassicSpace, 2,30 m, Tunnel 320 mm

- F3B Fahrerhauslagerung, Komfort, stahlgefedert
- F3W Fahrerhaus-Kippeinrichtung, mechanisch-hydraulisch
- F4H Fahrerhausrückwand, ohne Fenster
- F4X Staufachaußenklappe, links
- F5C Luftleitkörper, ohne Sockelblende, rastbar

F5L Sonnenblende außen, transparent

- F5Y A-Säulenverkleidung
- F6C Frontscheibe getönt
- F6I Frontspiegel, heizbar
- F7B Stoßstange, Ecken aus Stahl
- F7C Stoßstange, Mittelteil mit Abschleppösen
- F7X Fahrerhauseinstieg links/rechts, starr
- F8B 2 Fernbedienungsschlüssel
- F8E Schließanlage, mit Zentralverriegelung
- F8F Komfortschließanlage

G0U Fahrprogramm economy

- G2B Getriebe G 211-12/14,93-1,0
- G5A Einscheiben-Kupplung

G5G Mercedes PowerShift 3

- I2G Reifen schlauchlos, 315/80 R 22,5 VA/VLA/NLA
- I2H Reifen schlauchlos, 315/80 R 22,5 HA
- I4C Radformel 6x2 ENA
- I6I Fahrzeug-Produktionsstätte Wörth

I6X Luftfederung, Hinterachse

- J1C Kombiinstrument, 12,7 cm, mit Videofunktion
- J1R Tachograf digital, EG, Drehzahl, ADR
- J1S Tachografhersteller VDO

J2D Radio-/Navigationssystem Bluetooth, Komfort

- J2K Lautsprecher, 2-Wege-System
- J9B Vorrüstung Telematik

Kontakt

Stefan Ebert GmbH
Im Steierfeld 10-12
36151 Burghaun

Tel.: 06652 / 96 66 0
E-Mail: info@ebert-online.de

Mercedes-Benz Antos 2543 L Schwenkwand LBW BÄR 2.500kg

AHK

- J9C Vorrüstung Fleetboard für J3D
 - J9D Vorrüstung für Mauterfassung
 - J9J Vorrüstung für Rückfahrkamera
 - K0T Haupttank, links
 - K1E Tank 390 l, links, 650 x 565 x 1250 mm, Alu
 - K3V AdBlue-Tank 60 l, links
 - K5M Tanks, abschließbar
 - K7D Abgasanlage, Endrohr nach rechts außen
 - K7P Abgasanlage, Konsole zweiteilig
 - L1I Nebelscheinwerfer, LED-Tagfahrlicht
 - M0C Unterschale, gegen Staubaufwirbelung
 - M0S Geräuschkapselung, nach ECE
- M2R Motor OM470, R6, 10,7 l, 315 kW (428 PS), 2100 Nm**

M5L Motorausführung Euro VI, Version 2

M5V High Performance Engine Brake

- M6M Luftpresser, zweistufig, verbrauchoptimiert
- M7I Insektenschutzgitter, vor Kühlanlage

Q7J Anhängerkupplung Standard, D40, Ringfeder

- Q8F Handhebel, oben, für Anhängerkupplung
- Q8V Schlussquerträger, 50 mm eingerückt
- R1Q Steilschulterfelgen 9.00 x 22.5

S1D Stabilitätsregel-Assistent (ESP)

S1F Wankregel-Assistent

S1H Spurhalte-Assistent

S1I Abstandshalte-Assistent

S1L Aufmerksamkeits-Assistent

S1M Active Brake Assist 3

S3A Airbag, Fahrer

S5Z Tempomat

- W2X Gewichtsvariante 26,0 t (8,0/11,5/7,5)
- Dachspoiler

Ladebordwand: BÄR BC 2500 S4-C4 (2.500kg)

Anhängerkupplung: 40er Ringfeder

- Duomatic

Laderaummaße: L 7.350mm B 2.500mm H 2.250mm

- Reifenprofil: 1. Achse 9-10mm 2. Achse 6-8mm 3. Achse 9-14mm

Kontakt

Stefan Ebert GmbH
Im Steierfeld 10-12
36151 Burghaun

Tel.: 06652 / 96 66 0
E-Mail: info@ebert-online.de

Mercedes-Benz Antos 2543 L Schwenkwand LBW BÄR 2.500kg

AHK

- Zulässiges Gesamtgewicht: 26.000kg

- Leergewicht: 11.600kg

Nutzlast: 14.400kg

Auf Wunsch unterbreiten wir Ihnen ein Leasing- oder Finanzierungsangebot.

Herr Seidel (Tel. 06652/9666-42) betreut Sie gerne.

Weitere Informationen finden Sie auf unserer Homepage.

www.ebert-online.de

!!! Irrtümer, Änderungen und Zwischenverkauf vorbehalten !!!

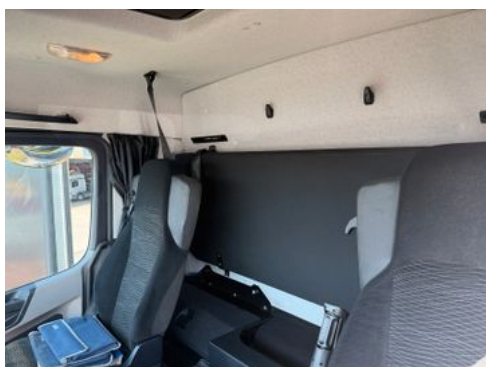
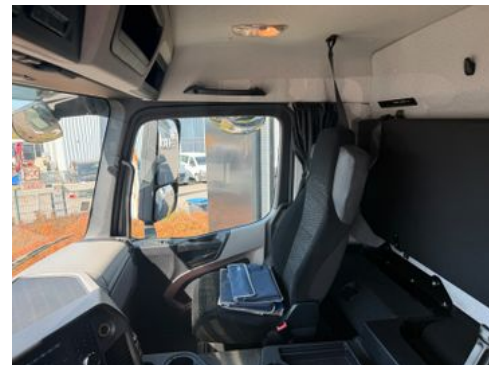
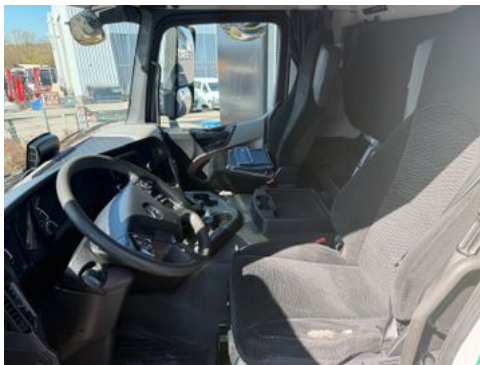
Fahrzeugbilder



Kontakt

Stefan Ebert GmbH
Im Steierfeld 10-12
36151 Burghaun

Tel.: 06652 / 96 66 0
E-Mail: info@ebert-online.de



Kontakt

Stefan Ebert GmbH
Im Steierfeld 10-12
36151 Burghaun

Tel.: 06652 / 96 66 0
E-Mail: info@ebert-online.de

Mercedes-Benz Antos 2543 L Schwenkwand LBW BÄR 2.500kg

AHK



Kontakt

Stefan Ebert GmbH
Im Steierfeld 10-12
36151 Burghaun

Tel.: 06652 / 96 66 0
E-Mail: info@ebert-online.de

Fahrzeug - Exposé

Fahrzeug Nr.: 978189



Mercedes-Benz Antos 2543 L Schwenkwand LBW BÄR 2.500kg

AHK

Verbrauch & Umwelt

Kontakt

Stefan Ebert GmbH
Im Steierfeld 10-12
36151 Burghaun

Tel.: 06652 / 96 66 0
E-Mail: info@ebert-online.de