

## Mercedes-Benz Actros 3645 8x2/6 Hiab 358 E-5 Jib 70X-3

### Hubdach

## Details



interne Nummer	606481
Typ	Lkw über 7,5 t
HU	02.2027
Leistung	330 kW / 449 PS
Leistung	449
Kilometerstand	28.950 km
Kraftstoff	Diesel
Getriebe	Automatik
Erstzulassung	02/2023

Preis

**285.469 €**

239.890 € (Netto), 19% MwSt.

## Ausstattung

- ABS
- Partikelfilter
- EBS
- Anhängerkupplung fest
- ESP
- Luftfederung
- Klimaanlage
- Navigationssystem
- Kran
- Abstandstempomat

## Kontakt

Stefan Ebert GmbH  
Im Steierfeld 10-12  
36151 Burghaun

Tel.: 06652 / 96 66 0  
E-Mail: [info@ebert-online.de](mailto:info@ebert-online.de)

## Mercedes-Benz Actros 3645 8x2/6 Hiab 358 E-5 Jib 70X-3

### Hubdach

## Fahrzeugbeschreibung

Für Anfragen zum Fahrzeug betreut Sie **Herr Seidel (unter Tel. 06652/9666-42)** gerne.

---

### Mercedes-Benz Actros 3645 LL 8x2/6 Pritsche/Plane mit Hubdach und Heckkran

---

- **Kran: Hiab X-Hipro 358 E-5 mit 5 hydraulischen Ausschüben**
- Jib 70X-3 mit 3 hydraulischen Ausschüben**
- Palettengabel mit Drehmotor**
- 4 Punkt abgestützt**
- Funkfernbedienung**
- Lastdiagramm: siehe Fotos**

---

### - hydraulisch aufstellbares Dach

---

- **A1A Vorderachse luftgedert**
- A1E Vorderachse 9,0 t**
- A2E Hinterachse, Tellerrad 440, Hypoid, 13,0 t
- A4U Nachlaufachse, 8 t, gelenkt, entlastbar**
- A5B Achsübersetzung  $i = 2,533$
- B1B Elektronisches Bremssystem mit ABS und ASR
- B2A Scheibenbremse, an VA und HA**
- B2X Feststellbremse, elektronisch**
- B3H Sekundär-Wasser-Retarder**
- B5D Anhänger Stabilitätsregel-Assistent (TSA)**
- C3P Radstand 6100 mm**
- C4F Rahmenüberhang 2250 mm
- C6U Zusatzstabilisator, Hinter-/Nachlaufachse
- D0L Raucherpaket
- D0S Druckluftanschluss, im Fahrerhaus**
- D1C Fahrer-Schwingsitz, Komfort**
- D1N Beifahrer-Funktionssitz
- D3Q Sitzbezug, Velours
- D4Y Sonnenrollo, seitlich, Fahrerseite
- D6G Klimaautomatik**
- D7A Wärmeisolierung, zusätzlich
- D8A Dachluke/Lüftungsklappe Dach**

## Kontakt

Stefan Ebert GmbH  
Im Steierfeld 10-12  
36151 Burghaun

Tel.: 06652 / 96 66 0  
E-Mail: [info@ebert-online.de](mailto:info@ebert-online.de)

## Mercedes-Benz Actros 3645 8x2/6 Hiab 358 E-5 Jib 70X-3

### Hubdach

- E4W Anfahrhilfe, Geschwindigkeitsbegrenzung 30 km/h
- E5H Schalter Nachtfahrlicht
- E7F Kabelfernbedienung für Luftfederung

#### **F1B M-Fahrerhaus ClassicSpace, 2,30 m, Tunnel 170 mm**

- F3B Fahrerhauslagerung, Komfort, stahlgefedert

#### **F5L Sonnenblende außen, transparent**

- F6C Frontscheibe getönt
- F6I Frontspiegel, heizbar
- F6L Hauptspiegel, mit Rangierstellung, Beifahrerseite

#### **F6R Drucklufthörner, Fahrerhausdach**

- F8E Schließanlage, mit Zentralverriegelung

#### **F8V Lichtsensor**

#### **F8W Regensensor**

- G0K Fahrprogramm economy/power
- G0R Getriebeträgarme, ausbauoptimiert

#### **G0T Predictive Powertrain Control**

#### **G2B Getriebe G 211-12/14,93-1,0**

- G5A Einscheiben-Kupplung

#### **G5G Mercedes PowerShift 3**

- I2F Reifen schlauchlos, 315/70 R 22,5 HA
- I2M Reifen schlauchlos, 385/55 R 22,5 VA/VLA/NLA
- I6I Fahrzeug-Produktionsstätte Wörth

#### **I6X Luftfederung, Hinterachse**

- J1O Tachograf digital, 2. Generation, ADR
- J1S Tachografhersteller VDO
- J2K Lautsprecher, 2-Wege-System

#### **J2U Navigationssystem**

- J2Y CB-Funk, 24 V
- J3U Voraussetzung Fleetboard Manager App
- J3V Truck Data Center 7
- J6C Multimedia Cockpit, interactive
- J6Y Remote Online
- J6Z Vorrüstung Mercedes-Benz Truck App Portal
- J8Y Vorrüstung für Truck Data Center 7
- J9D Vorrüstung für Mauterfassung
- J9P Vorrüstung und Anzeige für bis zu 4 Kameras

#### **JA4B Vorlaufachse, 7,5 t, gelenkt, entlastbar**

#### **JAAT Abstand Vorlaufachse zur Hinterachse 1450 mm**

- JCLM Lenksystem CTT, elektro-hydraulisch
- JCRB Rahmenanpassung fuer Einbau VLA

#### **JKRA Tank, versetzt auf Mass 2550 mm**

## Kontakt

Stefan Ebert GmbH  
Im Steierfeld 10-12  
36151 Burghaun

Tel.: 06652 / 96 66 0  
E-Mail: [info@ebert-online.de](mailto:info@ebert-online.de)

## Mercedes-Benz Actros 3645 8x2/6 Hiab 358 E-5 Jib 70X-3

### Hubdach

#### **JKVJ Kraftstoffhaupttank von li. nach re. versetzen**

- JS9Z Wegfall, Stabilitätsregel-Assistent

#### **JWCK Gewichtsvariante 35,5 t (9,0/7,5/11,5/7,5)**

#### **JZAF Fgst Umbau auf 8x2/6 VLA ENA**

- K0T Haupttank, links
- K1E Tank 390 l, links, 650 x 565 x 1250 mm, Alu
- K3V AdBlue-Tank 60 l, links

#### **L1A Bi-Xenon-Scheinwerfer**

#### **L1D Automatisches Auf-/Abblend- und Abbiegelicht**

#### **L1I Nebelscheinwerfer, LED-Tagfahrlicht**

#### **L1P LED-Rückleuchten**

- L2H Seitenmarkierungsleuchten, blinkend
- L3Z Scheinwerfer-Reinigungsanlage
- L9C Vorrüstung, Scheinwerfer zusätzlich, Dach
- L9G Vorrüstung, Arbeitsscheinwerfer, Fahrerhausrückwand
- M0C Unterschale, gegen Staubaufwirbelung
- M0E Drehmomenterhöhung, im 12. Gang
- M0Q Geräuschvorschrift, nach UN-R 51.03 Stufe 2

#### **M3B Motor OM471, R6, 12,8 l, 330 kW (449 PS), 2200 Nm**

#### **M4X Motorausführung Euro VI, E**

- M5B 2. Generation Motor OM471

#### **M5V High Performance Engine Brake**

- M6L Luftpresser, 2 Zylinder
- M7T Wasserpumpe, geregelt
- M7U Kühlleistung für heiße Regionen
- M8A Luftansaugung, von vorne

#### **N1J NA MB 123-10c, MPA, N-/M-Drehzahl**

- N6Z Getriebeölkühlung
- O0C Kühlmittelservice-Intervall mittel für SWR
- O0W Wegfall, zusätzliche Preisanpassung
- O1E Kühlmitteldruckregelung
- O1Q Umfang SFTP Modellgeneration 5
- O1T Interieurfarbe Greige/Anthrazit
- O1Z Lenkung, indirekt
- O2N Starter Melco 95P65
- O2P HC, Getriebe-NA unter Rahmenoberkante
- O2X Optimierte Fahrerhaus-Trennstelle, Vorrat
- O3C Safety Package
- O5R Steuercode für A-Maß, Hinterachse 415 mm
- Q3U Rahmenabsenkung, mit Balg- Restdrucksteuerung

#### **Q7J Anhängerkupplung Standard, D40, Ringfeder**

## Kontakt

Stefan Ebert GmbH  
Im Steierfeld 10-12  
36151 Burghaun

Tel.: 06652 / 96 66 0  
E-Mail: [info@ebert-online.de](mailto:info@ebert-online.de)

## Mercedes-Benz Actros 3645 8x2/6 Hiab 358 E-5 Jib 70X-3

### Hubdach

- R1Q Steilschulterfelgen 9.00 x 22.5
- R1T Steilschulterfelgen 11.75 x 22.5, VA
- R1Z Steilschulterfelgen 11.75 x 22.5, NLA
- S1D Stabilitätsregel-Assistent (ESP)**
- S1F Wankregel-Assistent**
- S1H Spurhalte-Assistent**
- S1I Abstandshalte-Assistent**
- S1L Aufmerksamkeits-Assistent**
- S1O Verkehrszeichen-Assistent**
- S1W Active Brake Assist 5**
- S3A Airbag, Fahrer**
- S5A Geschwindigkeitsbegrenzer 90 km/h / 56 mph, ECE
- S5Z Tempomat
- V2F Actros S/M Fahrerhaus Modellgeneration 5
- X3W ATS-Gewährleistung nach AGB, 3 Jahre/450.000 km
- Zusatzscheinwerfer: FH Dach vorne, seitlich links und rechts, Fahrzeugheck, Kran, Aufbau innen

---

**Laderaummaße: L 6.690mm B 2.490mm H 2.650mm**

---

- zulässiges Gesamtgewicht: 32.000kg
- Leergewicht: 20.830kg

**Nutzlast: 11.170kg**

---

- Reifenprofil: 1. Achse 9mm 2. Achse 11-12mm 3. Achse 11-13mm 4. Achse 10mm

Auf Wunsch unterbreiten wir Ihnen ein Leasing- oder Finanzierungsangebot.

**Herr Seidel (Tel. 06652/9666-42)** betreut Sie gerne.

Weitere Informationen finden Sie auf unserer Homepage.

**[www.ebert-online.de](http://www.ebert-online.de)**

!!! Irrtümer, Änderungen und Zwischenverkauf vorbehalten !!!

## Fahrzeugbilder

## Kontakt

Stefan Ebert GmbH  
Im Steierfeld 10-12  
36151 Burghaun

Tel.: 06652 / 96 66 0  
E-Mail: [info@ebert-online.de](mailto:info@ebert-online.de)

Mercedes-Benz Actros 3645 8x2/6 Hiab 358 E-5 Jib 70X-3

Hubdach



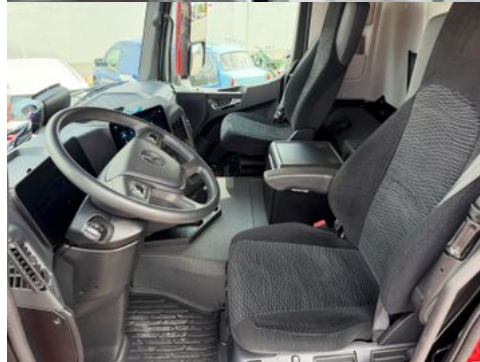
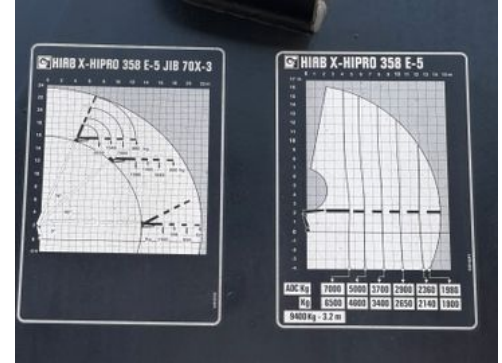
Kontakt

Stefan Ebert GmbH  
Im Steierfeld 10-12  
36151 Burghaun

Tel.: 06652 / 96 66 0  
E-Mail: info@ebert-online.de

Mercedes-Benz Actros 3645 8x2/6 Hiab 358 E-5 Jib 70X-3

Hubdach



Kontakt

Stefan Ebert GmbH  
Im Steierfeld 10-12  
36151 Burghaun

Tel.: 06652 / 96 66 0  
E-Mail: info@ebert-online.de

Mercedes-Benz Actros 3645 8x2/6 Hiab 358 E-5 Jib 70X-3

Hubdach



Kontakt

Stefan Ebert GmbH  
Im Steierfeld 10-12  
36151 Burghaun

Tel.: 06652 / 96 66 0  
E-Mail: info@ebert-online.de

Fahrzeug - Exposé

Fahrzeug Nr.: 606481



**Mercedes-Benz Actros 3645 8x2/6 Hiab 358 E-5 Jib 70X-3**

**Hubdach**

## **Verbrauch & Umwelt**

## **Kontakt**

Stefan Ebert GmbH  
Im Steierfeld 10-12  
36151 Burghaun

Tel.: 06652 / 96 66 0  
E-Mail: [info@ebert-online.de](mailto:info@ebert-online.de)