

## Mercedes-Benz Actros 2552 L BDF Vantec hydr. liftbarer

### Rahmen

## Details



|                  |                  |
|------------------|------------------|
| interne Nummer   | 657581           |
| Typ              | Lkw über 7,5 t   |
| Leistung         | 380 kW / 517 PS  |
| Leistung         | 517              |
| Kilometerstand   | 181.736 km       |
| Kraftstoff       | Diesel           |
| Getriebe         | Automatik        |
| Erstzulassung    | 06/2023          |
| Hersteller Farbe | 9040 Tiefschwarz |

Preis

101.019 €

84.890 € (Netto), 19% MwSt.

## Ausstattung

- ABS
- Standheizung
- EBS
- Klimaautomatik
- ESP
- Partikelfilter
- Retarder/Intarder
- Abstandstempomat
- Navigationssystem
- Luftfederung
- Standklimaanlage
- Anhängerkupplung fest

## Fahrzeugbeschreibung

Für Anfragen zum Fahrzeug betreut Sie **Herr Seidel (unter Tel. 06652/9666-42)** gerne.

**Mercedes-Benz Actros 2552 L 6x2 BDF-Wechselfahrgestell**

**!!! BDF-Rahmen hydraulisch liftbar !!!**

## Kontakt

Stefan Ebert GmbH  
Im Steierfeld 10-12  
36151 Burghaun

Tel.: 06652 / 96 66 0  
E-Mail: [info@ebert-online.de](mailto:info@ebert-online.de)

## Mercedes-Benz Actros 2552 L BDF Vantec hydr. liftbarer

### Rahmen

---

#### !!! 16 Liter Motor !!!

---

#### **A1A Vorderachse luftgedert**

- A1D Vorderachse 8,0 t
- A2E Hinterachse, Tellerrad 440, Hypoid, 13,0 t
- A3D Hinterachse mit aktiver Schmierung, ungergelt

#### **A4Z Nachlaufachse, 7,5 t, entlastbar, liftbar**

- A5A Achsübersetzung  $i = 2,278$
- B1B Elektronisches Bremssystem mit ABS und ASR

#### **B2A Scheibenbremse, an VA und HA**

- B2X Feststellbremse, elektronisch

#### **B3H Sekundär-Wasser-Retarder**

#### **B5D Anhänger Stabilitätsregel-Assistent (TSA)**

#### **C0Z Rahmenüberhang 1950 mm**

#### **C2P Radstand 4600 mm**

- C6G Lenkung, Servotwin

#### **D0A Lederlenkrad**

- D0L Raucherpaket
- D0S Druckluftanschluss, im Fahrerhaus

#### **D1C Fahrer-Schwingsitz, Komfort**

- D1N Beifahrer-Funktionssitz
- D2Y Gurtkontrolle

#### **D3B Komfortbett, unten**

#### **D3M Matratze, PremiumComfort, unten**

- D3Q Sitzbezug, Velours

#### **D4E Matratzentopper für Komfortbett unten**

- D4Q Rasierspiegel
- D4S Sonnenrollo, 1-teilig, elektrisch, Frontscheibe
- D4Z Sonnenrollo, seitlich, Fahrer- und Beifahrerseite

#### **D5F LED Ambientebeleuchtung, fahren und wohnen**

- D5O StyleLine

#### **D6C Elektrische Standklimaanlage**

#### **D6G Klimaautomatik**

#### **D6M Warmwasser-Zusatzheizung, Fahrerhaus**

- D6V Geräusch- und Wärmeisolierung Fahrerhaus

#### **D8M Schiebe-/Hebedach elektrisch, Glasausführung**

#### **D8X Sitzkasten niedrig, 40 mm abgesenkt**

#### **D9A Vorrüstung Komfortbett, oben, breit**

## Kontakt

Stefan Ebert GmbH  
Im Steierfeld 10-12  
36151 Burghaun

Tel.: 06652 / 96 66 0  
E-Mail: [info@ebert-online.de](mailto:info@ebert-online.de)

## Mercedes-Benz Actros 2552 L BDF Vantec hydr. liftbarer

### Rahmen

- E4B Schnittstelle, FlottenManagementSystem FMS

#### **E4W Anfahrhilfe, Geschwindigkeitsbegrenzung 30 km/h**

- E5H Schalter Nachtfahrlicht

- E6A Anhängersteckdose 24 V, 15-polig

- E7B Vorrüstung Elektrik/Leuchten, für Wechselaufbauten

#### **E7F Kabelfernbedienung für Luftfederung**

- E9G Vorrüstung für elektrische Geräte

- F0F Seitenmodul, N3 Fahrzeug

#### **F0T Mercedes Stern, beleuchtet**

#### **F1H L-Fahrerhaus BigSpace, 2,50 m, ebener Boden**

- F3B Fahrerhauslagerung, Komfort, stahlgefedert

- F5C Luftleitkörper, ohne Sockelblende, rastbar

#### **F5L Sonnenblende außen, transparent**

- F6C Frontscheibe getönt

- F6I Frontspiegel, heizbar

#### **F6R Drucklufthörner, Fahrerhausdach**

- F7A Stoßstange, Ecken aus Kunststoff

- F7C Stoßstange, Mittelteil mit Abschleppösen

- F7L ExtraLine basic

- F7T Türverlängerung

- F7X Fahrerhauseinstieg links/rechts, starr

#### **F8V Lichtsensor**

#### **F8W Regensensor**

#### **G0K Fahrprogramm economy/power**

#### **G0T Predictive Powertrain Control**

#### **G2E Getriebe G 281-12/14,93-1,0**

- G5A Einscheiben-Kupplung

#### **G5G Mercedes PowerShift 3**

- I2C Reifen schlauchlos, 315/60 R 22,5 VA/VLA/NLA

- I2D Reifen schlauchlos, 315/60 R 22,5 HA

- I4C Radformel 6x2 ENA

- I6I Fahrzeug-Produktionsstätte Wörth

#### **I6X Luftfederung, Hinterachse**

- J1O Tachograf digital, 2. Generation, ADR

- J1S Tachografhersteller VDO

#### **J2G Digitales Radio**

#### **J2J Sound-System**

#### **J2U Navigationssystem**

- J3U Voraussetzung Fleetboard Manager App

- J3V Truck Data Center 7

#### **J3Z Achslast-Messeinrichtung**

## Kontakt

Stefan Ebert GmbH  
Im Steierfeld 10-12  
36151 Burghaun

Tel.: 06652 / 96 66 0

E-Mail: [info@ebert-online.de](mailto:info@ebert-online.de)

## Mercedes-Benz Actros 2552 L BDF Vantec hydr. liftbarer

### Rahmen

- J6Z Vorrüstung Mercedes-Benz Truck App Portal
- J8Y Vorrüstung für Truck Data Center 7
- J9A Vorrüstung CB-Funk, 12 V, DIN-Schacht
- J9D Vorrüstung für Mauterfassung
- J9E Vorrüstung für LSVA-Erfassungsgerät

#### **K0T Haupttank, links**

#### **K1P Tank 630 l, links, 650 x 700 x 1600 mm, Alu**

- K3V AdBlue-Tank 60 l, links

#### **L1C LED-Tagfahrlicht**

#### **L1D Automatisches Auf-/Abblend- und Abbiegelicht**

#### **L1G LED-Hauptscheinwerfer**

#### **L1H Nebelscheinwerfer, Halogen**

#### **L1P LED-Rückleuchten**

#### **L1W LED-Blinker in Lichtsignatur**

- L2H Seitenmarkierungsleuchten, blinkend

#### **L3Z Scheinwerfer-Reinigungsanlage**

- M0C Unterschale, gegen Staubaufwirbelung
- M0Q Geräuschvorschrift, nach UN-R 51.03 Stufe 2

#### **M3N Motor OM473, R6, 15,6 l, 380 kW (517 PS), 2600 Nm**

#### **M4X Motorausführung Euro VI, E**

#### **M5T Turbocompound**

#### **M5V High Performance Engine Brake**

- M6M Luftpresser, zweistufig, verbrauchsoptimiert
- M7K Kühlerjalousie
- O1S Interieurfarbe Mandelbeige
- O1Z Lenkung, indirekt
- O3C Safety Package

#### **O3I Sight Package, mit LED-Scheinwerfer**

- O3J Climate Package, bei Geräusch-/Wärmeisolierung
- O3R Actros L
- O5R Steuercode für A-Maß, Hinterachse 415 mm
- O7V Media Package
- O8I Economy Package
- O8K Driving Package
- O8L Comfort Package
- O9H Actros Driver Extent

#### **Q7J Anhängerkupplung Standard, D40, Ringfeder**

#### **Q8G Handhebel, unten, für Anhängerkupplung**

- R1Q Steilschulterfelgen 9.00 x 22.5

#### **S1D Stabilitätsregel-Assistent (ESP)**

#### **S1F Wankregel-Assistent**

## Kontakt

## Mercedes-Benz Actros 2552 L BDF Vantec hydr. liftbarer

### Rahmen

**S1H Spurhalte-Assistent**

**S1I Abstandshalte-Assistent**

**S1L Aufmerksamkeits-Assistent**

**S1O Verkehrszeichen-Assistent**

**S1W Active Brake Assist 5**

**S1X Active Sideguard Assist**

**S1Y Reifendruckkontrolle**

**S2A Active Drive Assist 2**

**S3A Airbag, Fahrer**

- S5A Geschwindigkeitsbegrenzer 90 km/h / 56 mph, ECE

**S5Z Tempomat**

- V2B Actros Modellgeneration 5

**W2K Gewichtsvariante 26,0 t (7,5/11,5/7,5)**

**X3W ATS-Gewährleistung nach AGB, 3 Jahre/450.000 km**

- Y1G Zuordnung Fahrerhauslackierung, Decklacklinie 2

**Y1T Notebook-Halter**

**Y1X Kühlschrank, in Schublade, unter Bett**

---

- zulässiges Gesamtgewicht: 26.000kg

- Leergewicht: 10.559kg

**Nutzlast: 15.441kg**

---

- Reifenprofil: 1. Achse 11-12mm 2. Achse 13-14mm 3. Achse 5-6mm

Auf Wunsch unterbreiten wir Ihnen ein Leasing- oder Finanzierungsangebot.

**Herr Seidel (Tel. 06652/9666-42)** betreut Sie gerne.

Weitere Informationen finden Sie auf unserer Homepage.

**[www.ebert-online.de](http://www.ebert-online.de)**

!!! Irrtümer, Änderungen und Zwischenverkauf vorbehalten !!!

## Fahrzeugbilder

## Kontakt

Stefan Ebert GmbH  
Im Steierfeld 10-12  
36151 Burghaun

Tel.: 06652 / 96 66 0  
E-Mail: [info@ebert-online.de](mailto:info@ebert-online.de)

Mercedes-Benz Actros 2552 L BDF Vantec hydr. liftbarer

Rahmen



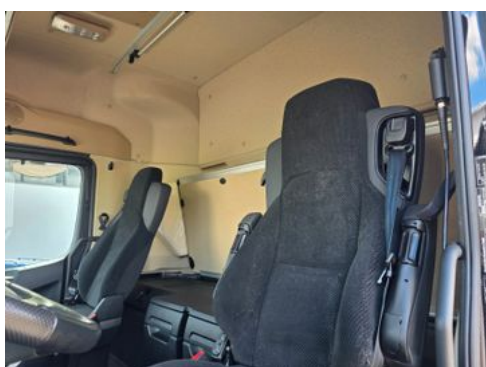
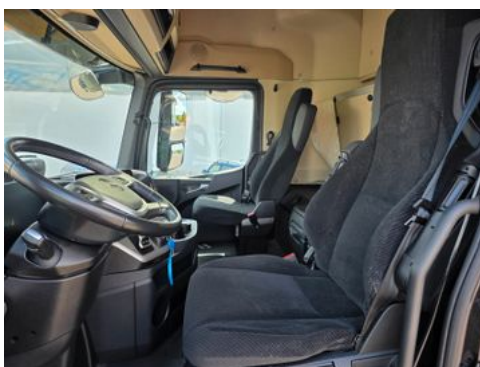
**Kontakt**

Stefan Ebert GmbH  
Im Steierfeld 10-12  
36151 Burghaun

Tel.: 06652 / 96 66 0  
E-Mail: [info@ebert-online.de](mailto:info@ebert-online.de)

Mercedes-Benz Actros 2552 L BDF Vantec hydr. liftbarer

Rahmen



Kontakt

Stefan Ebert GmbH  
Im Steierfeld 10-12  
36151 Burghaun

Tel.: 06652 / 96 66 0  
E-Mail: [info@ebert-online.de](mailto:info@ebert-online.de)

Mercedes-Benz Actros 2552 L BDF Vantec hydr. liftbarer

Rahmen



Kontakt

Stefan Ebert GmbH  
Im Steierfeld 10-12  
36151 Burghaun

Tel.: 06652 / 96 66 0  
E-Mail: [info@ebert-online.de](mailto:info@ebert-online.de)

Fahrzeug - Exposé

Fahrzeug Nr.: 657581



Mercedes-Benz Actros 2552 L BDF Vantec hydr. liftbarer

Rahmen

## Verbrauch & Umwelt

## Kontakt

Stefan Ebert GmbH  
Im Steierfeld 10-12  
36151 Burghaun

Tel.: 06652 / 96 66 0  
E-Mail: [info@ebert-online.de](mailto:info@ebert-online.de)