

## Mercedes-Benz Actros 2543 LnR 6x2 BDF AHK Navi Retarder

### Details



interne Nummer	587975
Typ	Lkw über 7,5 t
Leistung	315 kW / 428 PS
Leistung	428
Kilometerstand	320.964 km
Kraftstoff	Diesel
Getriebe	Automatik
Erstzulassung	07/2022

Preis

**65.319 €**

54.890 € (Netto), 19% MwSt.

### Ausstattung

- ABS
- ESP
- Navigationssystem
- Standheizung
- Luftfederung
- EBS
- Retarder/Intarder
- Klimaanlage
- Abstandstempomat
- Anhängerkupplung fest

### Fahrzeugbeschreibung

Für Anfragen zum Fahrzeug betreut Sie **Herr Seidel (unter Tel. 06652/9666-42)** gerne.

#### Mercedes-Benz Actros 2543 LnR BDF-Wechselfahrgestell

- A0B Achse, Rad-Montagespur, schmal

#### A1A Vorderachse luftgefedert

- A1D Vorderachse 8,0 t

- A2E Hinterachse, Tellerrad 440, Hypoid, 13,0 t

#### A4W Nachlaufachse, 7,5 t, entlastbar

### Kontakt

Stefan Ebert GmbH  
Im Steierfeld 10-12  
36151 Burghaun

Tel.: 06652 / 96 66 0  
E-Mail: [info@ebert-online.de](mailto:info@ebert-online.de)

## Mercedes-Benz Actros 2543 LnR 6x2 BDF AHK Navi Retarder

- A5G Achsübersetzung  $i = 2,412$
- B1B Elektronisches Bremssystem mit ABS und ASR

### **B2A Scheibenbremse, an VA und HA**

- B2X Feststellbremse, elektronisch

### **B3H Sekundär-Wasser-Retarder**

- B5A Anhängerbremse, 2-Leitung, Bremsanschlüsse links
- B5D Anhänger Stabilitätsregel-Assistent (TSA)
- B5L Anhänger-Bremsanschluss hinten, Duo-Matic+Standard
- C0Z Rahmenüberhang 1950 mm

### **C2P Radstand 4600 mm**

- C6U Zusatzstabilisator, Hinter-/Nachlaufachse
- D0S Druckluftanschluss, im Fahrerhaus

### **D1C Fahrer-Schwingsitz, Komfort**

- D1N Beifahrer-Funktionssitz
- D2N Sitzlehne, Entriegelung, Fahrersitz

### **D3B Komfortbett, unten**

- D3Q Sitzbezug, Velours

### **D6F Klimaanlage**

- D6I Restwärmenutzung

### **D6M Warmwasser-Zusatzheizung, Fahrerhaus**

- D6V Geräusch- und Wärmeisolierung Fahrerhaus
- D8N Hebedach, elektrisch
- D8X Sitzkasten niedrig, 40 mm abgesenkt

### **D9A Vorrüstung Komfortbett, oben, breit**

### **E4W Anfahrhilfe, Geschwindigkeitsbegrenzung 30 km/h**

- E5H Schalter Nachtfahrlicht
- E6A Anhängersteckdose 24 V, 15-polig
- E6Z Rückfahrwarner
- E7B Vorrüstung Elektrik/Leuchten, für Wechselaufbauten

### **E7F Kabelfernbedienung für Luftfederung**

- E9G Vorrüstung für elektrische Geräte
- F0X Spiegelblende, Straßenfahrzeug

### **F1I L-Fahrerhaus StreamSpace, 2,50 m, ebener Boden**

- F3B Fahrerhauslagerung, Komfort, stahlgefedert
- F3W Fahrerhaus-Kippeinrichtung, mechanisch-hydraulisch
- F4H Fahrerhausrückwand ohne Fenster
- F4X Staufachaußenklappe, links
- F5C Luftleitkörper, ohne Sockelblende, rastbar

### **F5L Sonnenblende aussen, transparent**

- F5Y A-Säulenverkleidung
- F6C Frontscheibe getönt
- F6I Frontspiegel, heizbar
- F6R Drucklufthörner, Fahrerhausdach

## Kontakt

Stefan Ebert GmbH  
Im Steierfeld 10-12  
36151 Burghaun

Tel.: 06652 / 96 66 0  
E-Mail: [info@ebert-online.de](mailto:info@ebert-online.de)

## Mercedes-Benz Actros 2543 LnR 6x2 BDF AHK Navi Retarder

- F7A Stoßstange, Ecken aus Kunststoff
- F7C Stoßstange, Mittelteil mit Abschleppösen
- F7T Türverlängerung
- F7X Fahrerhauseinstieg links/rechts, starr
- F8E Schließanlage, mit Zentralverriegelung
- F8F Komfortschließanlage

### **F8V Lichtsensor**

### **F8W Regensensor**

- G0K Fahrprogramm economy/power

### **G0T Predictive Powertrain Control**

### **G2B Getriebe G 211-12/14,93-1,0**

- G5A Einscheiben-Kupplung

### **G5G Mercedes PowerShift 3**

### **I2C Reifen schlauchlos, 315/60 R 22,5 VA/VLA/NLA**

### **I2D Reifen schlauchlos, 315/60 R 22,5 HA**

- I4C Radformel 6x2 ENA
- I5E 25,0-Tonner
- I6A Pritschenfahrgestell

### **I6Z Luftfederung, Hinterachse, Niedrigrahmen**

- J1O Tachograf digital, 2. Generation, ADR
- J1S Tachografhersteller VDO

### **J2G Digitales Radio**

- J2K Lautsprecher, 2-Wege-System

### **J2U Navigationssystem**

- J3U Voraussetzung Fleetboard Manager App
- J3V Truck Data Center 7
- J6C Multimedia Cockpit, interactive
- J6Y Remote Online
- J6Z Vorrüstung Mercedes-Benz Truck App Portal
- J8P Wegfall Vorrüstung u. Anzeige für bis zu 4 Kameras
- J8Y Vorrüstung für Truck Data Center 7
- J9A Vorrüstung CB-Funk, 12 V, DIN-Schacht
- J9D Vorrüstung, für Mauterfassung
- K0T Haupttank, links
- K1F Tank 500 l, links, 650 x 565 x 1600 mm, Alu
- K3V AdBlue-Tank 60 l, links
- K5M Tanks, abschließbar
- K5S Schutzkappe für AdBlue Dosiersystem
- K7D Abgasanlage, Endrohr nach rechts außen
- L0A Beleuchtungsvorschrift, nach UN-R 48.06

### **L1C LED-Tagfahrlicht**

### **L1D Automatisches Auf-/Abblend- und Abbiegelicht**

### **L1H Nebelscheinwerfer, Halogen**

## Kontakt

Stefan Ebert GmbH  
Im Steierfeld 10-12  
36151 Burghaun

Tel.: 06652 / 96 66 0  
E-Mail: [info@ebert-online.de](mailto:info@ebert-online.de)

## Mercedes-Benz Actros 2543 LnR 6x2 BDF AHK Navi Retarder

### L1W LED-Blinker in Lichtsignatur

- L2H Seitenmarkierungsleuchten, blinkend
- L3A Arbeitsscheinwerfer, unten
- M0C Unterschale, gegen Staubaufwirbelung
- M0Q Geräuschvorschrift, nach UN-R 51.03 Stufe 2

### M2R Motor OM470, R6, 10,7 l, 315 kW (428 PS), 2100 Nm

### M4X Motorausführung Euro VI, E

- M5A 2. Generation Motor OM470

### M5V High Performance Engine Brake

- M6L Luftpresser, 2 Zylinder
- M7K Kühlerjalousie
- O1Q Umfang SFTP Modellgeneration 5
- O1S Interieurfarbe Mandelbeige
- O3C Safety Package
- O3R Actros L
- O7L Chrompaket, Interieur

### Q7K Anhängerkupplung Standard, D40, Rockinger

- Q8F Handhebel, oben, für Anhängerkupplung

### Q8W Schlussquerträger, 100 mm eingerückt

- R1Q Steilschulterfelgen 9.00 x 22.5

### S1D Stabilitätsregel-Assistent (ESP)

### S1F Wankregel-Assistent

### S1H Spurhalte-Assistent

### S1I Abstandshalte-Assistent

### S1L Aufmerksamkeits-Assistent

### S1O Verkehrszeichen-Assistent

### S1R Abbiege-Assistent

### S1W Active Brake Assist 5

### S3A Airbag, Fahrer

- S5A Geschwindigkeitsbegrenzer 90 km/h / 56 mph, ECE

### S5Z Tempomat

- U0Q Steuercode, HDEP Fuel Efficiency Package - FE1
- U1U Luftpresservariante mit Durchtrieb
- U1W AdBlue Leitungen, wasserbeheizt
- W2J Gewichtsvariante 26,0 t (7,5/11,5/7,1)
- X2T Maintenance Documentation
- X3W ATS-Gewährleistung nach AGB, 3 Jahre/450.000 km
- Y1C Steuerung von Farbtönen, Uni-Doppelläufer
- Y1G Zuordnung Fahrerhauslackierung, Decklacklinie 2

### Y1X Kühlschrank, in Schublade, unter Bett

- Zusatzscheinwerfer Fahrzeugheck
- Duomatic
- Kupplungsköpfe rot/gelb

## Kontakt

Stefan Ebert GmbH  
Im Steierfeld 10-12  
36151 Burghaun

Tel.: 06652 / 96 66 0  
E-Mail: [info@ebert-online.de](mailto:info@ebert-online.de)

## Mercedes-Benz Actros 2543 LnR 6x2 BDF AHK Navi Retarder

- Reifenprofil: 1. Achse 6-8mm, 2. Achse 6-16mm, 3. Achse 3-8mm

Auf Wunsch unterbreiten wir Ihnen ein Leasing- oder Finanzierungsangebot.

**Herr Seidel (Tel. 06652/9666-42)** betreut Sie gerne.

Weitere Informationen finden Sie auf unserer Homepage.

**[www.ebert-online.de](http://www.ebert-online.de)**

!!! Irrtümer, Änderungen und Zwischenverkauf vorbehalten !!!

## Fahrzeugbilder



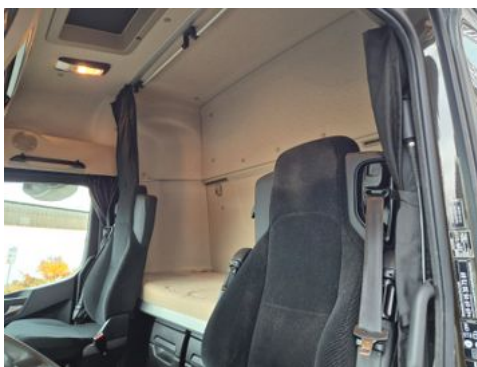
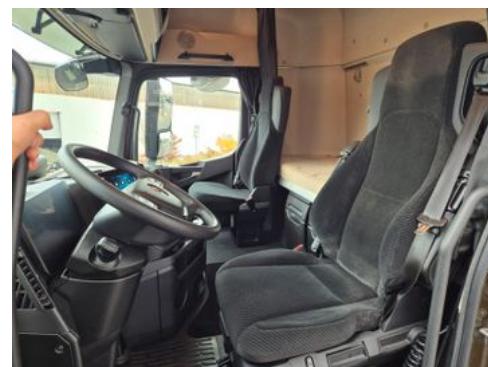
## Kontakt

Stefan Ebert GmbH  
Im Steierfeld 10-12  
36151 Burghaun

Tel.: 06652 / 96 66 0  
E-Mail: [info@ebert-online.de](mailto:info@ebert-online.de)



Mercedes-Benz Actros 2543 LnR 6x2 BDF AHK Navi Retarder



## Kontakt

Stefan Ebert GmbH  
Im Steierfeld 10-12  
36151 Burghaun

Tel.: 06652 / 96 66 0  
E-Mail: [info@ebert-online.de](mailto:info@ebert-online.de)

Mercedes-Benz Actros 2543 LnR 6x2 BDF AHK Navi Retarder



## Kontakt

Stefan Ebert GmbH  
Im Steierfeld 10-12  
36151 Burghaun

Tel.: 06652 / 96 66 0  
E-Mail: [info@ebert-online.de](mailto:info@ebert-online.de)



**Mercedes-Benz Actros 2543 LnR 6x2 BDF AHK Navi Retarder**



## Kontakt

Stefan Ebert GmbH  
Im Steierfeld 10-12  
36151 Burghaun

Tel.: 06652 / 96 66 0  
E-Mail: [info@ebert-online.de](mailto:info@ebert-online.de)



## Verbrauch & Umwelt

## Kontakt

Stefan Ebert GmbH  
Im Steierfeld 10-12  
36151 Burghaun

Tel.: 06652 / 96 66 0  
E-Mail: [info@ebert-online.de](mailto:info@ebert-online.de)