

Mercedes-Benz Actros 2542 L 6x2 Standklima Retarder

Details



| | |
|----------------|-----------------|
| interne Nummer | 347705 |
| Typ | Lkw über 7,5 t |
| Leistung | 310 kW / 421 PS |
| Leistung | 421 |
| Kilometerstand | 797.196 km |
| Kraftstoff | Diesel |
| Getriebe | Automatik |
| Erstzulassung | 03/2019 |

Preis

35.569 €

29.890 € (Netto), 19% MwSt.

Ausstattung

- ABS
- Standheizung
- EBS
- Klimaanlage
- ESP
- Partikelfilter
- Retarder/Intarder
- Tempomat
- Navigationssystem
- Luftfederung
- Standklimaanlage
- Anhängerkupplung fest

Fahrzeugbeschreibung

Für Anfragen zum Fahrzeug betreut Sie **Herr Seidel (unter Tel. 06652/9666-42)** gerne.

Mercedes-Benz Actros 2542 L6x2Pritsche/Plane

- A0B Achse, Rad-Montagespur, schmal
- A1A Vorderachse luftgedert**
- A1D Vorderachse 8,0 t
- A1Z Vorderachse, gekröpfte Ausführung

Kontakt

Stefan Ebert GmbH
Im Steierfeld 10-12
36151 Burghaun

Tel.: 06652 / 96 66 0
E-Mail: info@ebert-online.de

Mercedes-Benz Actros 2542 L 6x2 Standklima Retarder

- A2E Hinterachse, Tellerrad 440, Hypoid, 13,0 t
- A2X Hinterachse mit aktiver Schmierung, geregelt

A4W Nachlaufachse, 7,5 t, entlastbar

- A5G Achsübersetzung $i = 2,412$
- B1B Elektronisches Bremssystem mit ABS und ASR
- B1E Elektronische Druckluftversorgungseinheit, hoch
- B1F Heizung, elektronische Druckluftversorgungseinheit
- B2A Scheibenbremse, an VA und HA

B3H Sekundär-Wasser-Retarder

- B4A Kondenswasserüberwachung, für Druckluftsystem
- B4K Druckluftbehälter, Aluminium, nur für Bremsanlage
- B5A Anhängerbremse, 2-Leitung, Bremsanschlüsse links
- C0Z Rahmenüberhang 1950 mm

C2P Radstand 4600 mm

- C5P Rahmen verschraubt
- C6C Lenkung, 1-Kreis
- C6P Lenkhilfpumpe, elektronisch geregelt
- C7A Heckunterfahrschutz (ECE)
- C7F Frontunterfahrschutz (ECE), Aluminium
- C7J Batterieträger, Batterien nebeneinander
- C8F Kotflügel, für Fahrgestellüberführung
- C8I Spritzschutz (EG), vorne
- C9S Wegfall Befestigungsteile, am Rahmen

D0S Druckluftanschluss, im Fahrerhaus

D1C Fahrer-Schwingsitz, Komfort

- D1N Beifahrer-Funktionssitz
- D2N Sitzlehne, Entriegelung, Fahrersitz
- D2W Armlehnen, beidseitig, Beifahrersitz
- D3A Komfortbett, oben, breit, nivellierbar
- D3B Komfortbett, unten
- D3Q Sitzbezug, Velours
- D4T Vorhang, quer vor Bett(en)
- D4Y Sonnenrollo, seitlich, Fahrerseite

D6C Elektrische Standklimaanlage

D6G Klimaautomatik

- D6I Restwärmenutzung

D6M Warmwasser-Zusatzheizung, Fahrerhaus

- D7A Wärmeisolierung, zusätzlich
- D7G Staufachdeckel, Fahrer- und Beifahrerseite
- D7J Schubladen, unter Bett
- D7R Ablagenklappen, über Frontscheibe
- D8N Hebedach, elektrisch
- E0D Batteriesensor, Fa. Hella

Kontakt

Stefan Ebert GmbH
Im Steierfeld 10-12
36151 Burghaun

Tel.: 06652 / 96 66 0
E-Mail: info@ebert-online.de

Mercedes-Benz Actros 2542 L 6x2 Standklima Retarder

- E1C Batterien 2 x 12 V/220 Ah, wartungsarm
- E1T Generator, geregelt 24-30 V/100 A
- E2J Sicherungsautomaten
- E3B Anschlussstelle 12 V/15 A, für Zusatzverbraucher
- E3L Steckdose 24 V/15 A, Beifahrerfußraum
- E3M Steckdose 24 V/15 A, hinter Sitz
- E4B Schnittstelle, FlottenManagementSystem FMS
- E4C Zusatzfunktionen, für Aufbauerhersteller
- E4W Anfahrhilfe, Geschwindigkeitsbegrenzung 30 km/h
- E5A Schalter Nr. 1 für Fremdaufbau-Elektrik
- E5B Schalter Nr. 2 für Fremdaufbau-Elektrik
- E5H Schalter Nachtfahrlicht
- E6A Anhängersteckdose 24 V, 15-polig
- E7F Kabelfernbedienung für Luftfederung
- F0F Seitenmodul, N3 Fahrzeug
- F0X Spiegelblende, Straßenfahrzeug
- F3B Fahrerhauslagerung, Komfort, stahlgefedert
- F3W Fahrerhaus-Kippeinrichtung, mechanisch-hydraulisch
- F4X Staufachaußenklappe, links
- F4Z Staukasten, links unter Fahrerhaus
- F5C Luftleitkörper, ohne Sockelblende, rastbar
- F5L Sonnenblende aussen, transparent
- F5Y A-Säulenverkleidung
- F6C Frontscheibe getönt
- F6I Frontspiegel, heizbar
- F6R Drucklufthörner, Fahrerhausdach
- F8E Schließanlage, mit Zentralverriegelung
- F8F Komfortschließanlage

G0T Predictive Powertrain Control

- I4C Radformel 6x2 ENA
- I6A Pritschenfahrgestell
- I6Z Luftfederung, Hinterachse, Niedrigrahmen
- J1E Kombiinstrument, 12,7 cm, mit Zusatzanzeigen
- J1R Tachograph EG, digital, mit Zusatzschreibfunktion
- J2C CD-Radio, Bluetooth, Komfort
- J2K Lautsprecher, 2-Wege-System
- J9D Vorrüstung, für Mauterfassung
- K0W Zweiter Tank, rechts

K1F Tank 500 I, links, 650 x 565 x 1600 mm, Alu

- K3V AdBlue-Tank 60 l, links
- K5M Tanks, abschließbar
- K5S Schutzkappe für AdBlue Dosiersystem
- L1I Nebelscheinwerfer, LED-Tagfahrlicht

Kontakt

Stefan Ebert GmbH
Im Steierfeld 10-12
36151 Burghaun

Tel.: 06652 / 96 66 0
E-Mail: info@ebert-online.de

Mercedes-Benz Actros 2542 L 6x2 Standklima Retarder

- M5M Motorausführung Euro VI, mit OBD-C

M5V High Performance Engine Brake

- M6L Luftpresser, 2 Zylinder

- O7B Powertrain Pack 2

- O7L Chrompaket, Interieur

O7O Economy Package

O7R Safety Package

S1D Stabilitätsregel-Assistent (ESP)

S1F Wankregel-Assistent

S1H Spurhalte-Assistent

S1I Abstandshalte-Assistent

S1L Aufmerksamkeits-Assistent

S1V Active Brake Assist 4

- S1Y Reifendruckkontrolle

- S3A Airbag, Fahrer

- S5A Geschwindigkeitsbegrenzer 90 km/h / 56 mph, ECE

- S5Z Tempomat

- U0Q Steuercode, HDEP Fuel Efficiency Package - FE1

- U1U Luftpresservariante mit Durchtrieb

- U1W AdBlue Leitungen, wasserbeheizt

- V2A Actros Modellgeneration 1

- V6C Mindestausstattung, Pritschen-/Kofferrfahrzeuge

- V7B Aufbauart Curtainsider

W2K Gewichtsvariante 26,0 t (7,5/11,5/7,5)

- X2T Maintenance Documentation

Y1X Kühlschrank, in Schublade, unter Bett

- Z0K Climate Pack

Dachspoiler

Schiebeverdeck

Schiebeplane seitlich

50er Rockinger tiefgekuppelt, Duomatic

Laderaummaße: Länge: 7.360mm, Breite: 2.490mm, Höhe: 3.020mm

- Reifenprofil: 1. Achse 9mm, 2. Achse 4-7mm, 3. Achse 9-10mm

- Zulässiges Gesamtgewicht: 26.000kg

- Leergewicht: 12.315kg

Nutzlast: 13.685kg

Auf Wunsch unterbreiten wir Ihnen ein Leasing- oder Finanzierungsangebot.

Herr Seidel (Tel. 06652/9666-42) betreut Sie gerne.

Weitere Informationen finden Sie auf unserer Homepage.

Kontakt

Stefan Ebert GmbH
Im Steierfeld 10-12
36151 Burghaun

Tel.: 06652 / 96 66 0

E-Mail: info@ebert-online.de

www.ebert-online.de

!!! Irrtümer, Änderungen und Zwischenverkauf vorbehalten !!!

Fahrzeugbilder

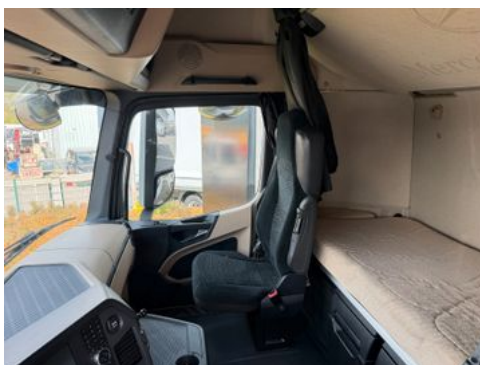


Kontakt

Stefan Ebert GmbH
Im Steierfeld 10-12
36151 Burghaun

Tel.: 06652 / 96 66 0
E-Mail: info@ebert-online.de

Mercedes-Benz Actros 2542 L 6x2 Standklima Retarder



Kontakt

Stefan Ebert GmbH
Im Steierfeld 10-12
36151 Burghaun

Tel.: 06652 / 96 66 0
E-Mail: info@ebert-online.de

Mercedes-Benz Actros 2542 L 6x2 Standklima Retarder



Kontakt

Stefan Ebert GmbH
Im Steierfeld 10-12
36151 Burghaun

Tel.: 06652 / 96 66 0
E-Mail: info@ebert-online.de

Verbrauch & Umwelt

Kontakt

Stefan Ebert GmbH
Im Steierfeld 10-12
36151 Burghaun

Tel.: 06652 / 96 66 0
E-Mail: info@ebert-online.de