

Mercedes-Benz Actros 2032 A 4x4 Bucher STKF 9500 Airport

30x

Details



interne Nummer	096003
Typ	Lkw über 7,5 t
Leistung	235 kW / 320 PS
Leistung	320
Kilometerstand	37.509 km
Kraftstoff	Diesel
Getriebe	Halbautomatik
Erstzulassung	03/2006

Preis

71.269 €

59.890 € (Netto), 19% MwSt.

Ausstattung

- ABS

- Klimaanlage

- Tempomat

Fahrzeugbeschreibung

Für Anfragen zum Fahrzeug betreut Sie Herr Seidel (unter Tel. 06652/9666-42) gerne.

Mercedes-Benz Actros 2032 A 4x4 Kehrmachine

!!! 30 Stück vorhanden !!!

Großkehrmaschine für Landebahnen von Flughäfen

1. Hand - Bundeswehr

sehr guter Zustand

Kontakt

Stefan Ebert GmbH
Im Steierfeld 10-12
36151 Burghaun

Tel.: 06652 / 96 66 0
E-Mail: info@ebert-online.de

Mercedes-Benz Actros 2032 A 4x4 Bucher STKF 9500 Airport

30x

ADI Allradantrieb 4x4 mit Untersetzung

- AL5 Vorderachse 9,0 t
- AM3 Hinterachse H7 13,0 t
- A70 Differentialsperre Vorderachse
- BB0 Antiblockiersystem (ABS), abschaltbar
- BB1 Telligent-Bremssystem mit ABS
- BB6 Trommelbremse an VA und HA
- B43 Anhängerbremse, 2-Leitung
- B65 Drucklufttrockner, beheizt
- CR5 Rahmenkopf verstärkt, für Sonderanbauten
- C42 Stabilisator, Hinterachse, unter Rahmen
- C63 Stoßstange Stahlausführung
- D25 Dachluke/Lüftungsklappe Dach
- EC6 Anhängersteckdose, 15-polig
- ES8 Zusatzsteckdose 24 V/15 A, Fahrerhaus-Brüstung
- ET1 Spannungswandler 24 V/12 V, 8 A
- EV2 Vorrüstung CB-Funk
- EV5 Vorrüstung Telefon, Telefax
- EX8 Vorrüstung Mauterfassung, Material Toll Collect
- FE5 Fensterheber elektrisch, Fahrer- und Beifahrertür
- FE6 Fahrerhausaufstieg, beweglich
- FS2 Weitwinkelspiegel, an Fahrerseite, heizbar
- FZ7 Wegfahrsperre, mit Transponder
- F05 M-Fahrerhaus
- F24 Fahrerhausrückwand, gerade
- F52 Sonnenblende außen, transparent
- GS7 Telligent-Schaltung II

GV2 Verteilergetriebe VG2400 - 3W, 2-Gang

H03 Klimaanlage

IA1 Radformel 4x4

ID1 Blattfederung

- IF2 Baureihe MPII
- IL1 Inland (Deutschland)

IR6 Radstand 4500 mm

- IV2 20,0-Tonner
- IX6 V-Motoren, 6 Zylinder
- I73 Reifen schlauchlos, 315/80 R 22,5 HA
- I76 Reifen, 385/65 R 22,5 VA/VLA/NLA
- JN0 Tachograf, 1 Tag + 2 Fahrer, modular
- K68 Auspufftopf/-töpfe stehend, hinter Fahrerhaus

Kontakt

Stefan Ebert GmbH
Im Steierfeld 10-12
36151 Burghaun

Tel.: 06652 / 96 66 0
E-Mail: info@ebert-online.de

Mercedes-Benz Actros 2032 A 4x4 Bucher STKF 9500 Airport

30x

- K81 Kraftstoffvorfilter, beheizter Wasserabscheider

L58 Rundum-Kennleuchte, gelb

MD9 Tempomat

- MS3 Motorausführung, Euro III
- MV1 Motor, V6, LA, 235 kW (320 PS), 1800/min
- M32 Luftpresser, zusätzlich
- M49 Tandem-Luftfilteranlage
- N53 Motorabtrieb hinten, für Hydraulikpumpe
- N55 Getriebeölkühlung
- QD4 Parabelfeder, 9 t - 10,5 t, für Winterdienst
- QE8 Hinterfeder, 13,0 t
- Q90 Wegfall Anhängerkupplung
- RA9 Steilschulterfelgen 11,75x22,5 an VA
- R04 Radmutterabdeckung
- R38 Steilschulterfelgen 9,00 x 22,5
- SF1 Funktionssitz, Velours, Beifahrer
- SH1 Fahrer-Komfort-Schwingsitz, Grammer

TN3 Gewichtsvariante 21,5 t (10,0/13,0), Winterdienst

Z38 Flugfeld-Einsatzfahrzeug

- Reifenprofil: 1. Achse 10-11mm 2. Achse 11-15mm

Aufbau: Bucher STKF 9500

- Behälter 9.5 cbm
- Wassertank 1500 L
- Tellerbesen links und rechts
- Separatmotor für Aufbau 205 KW / 279 PS
- Kehrbreite Saugmund 2.300 mm
- Kehrbreite Tellerbesen und Saugmund 3.400 mm
- Blaseinrichtung 4x Blasdüsen
- Wasserpumpe mit Spritzschlauch 10 bar
- Frontanbauplatte mit Kommunalhydraulik für Schneepflug oder andere Frontanbaugeräte

Auf Wunsch unterbereiten wir Ihnen ein Leasing- oder Finanzierungsangebot.

Herr Seidel (**Tel. 06652/9666-42**) betreuen Sie gerne.

Weitere Informationen finden Sie auf unserer Homepage.

www.ebert-online.de

!!! Irrtümer, Änderungen und Zwischenverkauf vorbehalten !!!

Fahrzeugbilder

Kontakt

Stefan Ebert GmbH
Im Steierfeld 10-12
36151 Burghaun

Tel.: 06652 / 96 66 0
E-Mail: info@ebert-online.de

Mercedes-Benz Actros 2032 A 4x4 Bucher STKF 9500 Airport

30x



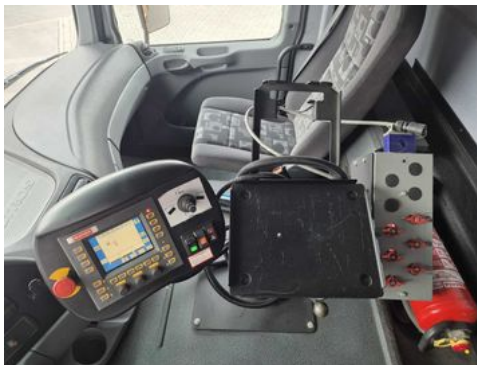
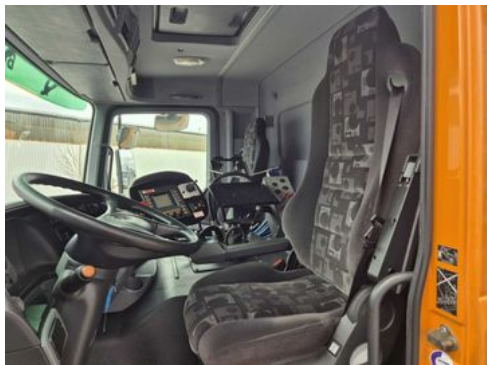
Kontakt

Stefan Ebert GmbH
Im Steierfeld 10-12
36151 Burghaun

Tel.: 06652 / 96 66 0
E-Mail: info@ebert-online.de

Mercedes-Benz Actros 2032 A 4x4 Bucher STKF 9500 Airport

30x



Kontakt

Stefan Ebert GmbH
Im Steierfeld 10-12
36151 Burghaun

Tel.: 06652 / 96 66 0
E-Mail: info@ebert-online.de

Mercedes-Benz Actros 2032 A 4x4 Bucher STKF 9500 Airport

30x

Verbrauch & Umwelt

Kontakt

Stefan Ebert GmbH
Im Steierfeld 10-12
36151 Burghaun

Tel.: 06652 / 96 66 0
E-Mail: info@ebert-online.de