

## Details



interne Nummer	355983
Typ	Sattelzugmaschine
Leistung	375 kW / 510 PS
Leistung	510
Kilometerstand	394.085 km
Kraftstoff	Diesel
Getriebe	Automatik
Erstzulassung	03/2019
Hersteller Farbe	Verkehrsgrün

Preis

**43.899 €**

36.890 € (Netto), 19% MwSt.

## Ausstattung

- ABS
- Partikelfilter
- Standklimaanlage
- Tempomat
- ESP
- EBS
- Harnstofftank (AdBlue)
- Standheizung
- Retarder/Intarder
- Klimaautomatik

## Fahrzeugbeschreibung

Für Anfragen zum Fahrzeug betreut Sie **Herr Seidel (unter Tel. 06652/9666-42)** gerne.

### Mercedes-Benz Actros 1851 LSnRL 4x2 Sattelzugmaschine

- Achse, Rad-Montagespur, schmal

#### Vorderachse luftgedert

- Vorderachse 8,0 t

## Kontakt

Stefan Ebert GmbH  
Im Steierfeld 10-12  
36151 Burghaun

Tel.: 06652 / 96 66 0  
E-Mail: [info@ebert-online.de](mailto:info@ebert-online.de)

## Mercedes-Benz Actros 1851 LSnRL Hubsattelplatte Retarder

- Vorderachse, gekröpfte Ausführung
- Hinterachse, Tellerrad 440, Hypoid, 13,0 t
- Hinterachse mit aktiver Schmierung, geregelt
- Achsübersetzung  $i = 2,278$
- Elektronisches Bremssystem mit ABS und ASR
- Elektronische Druckluftversorgungseinheit, mittel
- Heizung, elektronische Druckluftversorgungseinheit
- Scheibenbremse, an VA und HA

### **Sekundär-Wasser-Retarder**

- Kondenswasserüberwachung, für Druckluftsystem
- Druckluftbehälter, Stahl
- Brems- und Elektroanschlüsse, niedrig
- Rahmenüberhang 1050 mm

### **Radstand 3700 mm**

- Trittplatte über Rahmen, Teilabdeckung
- Aufstieg, hinter Fahrerhaus, links
- Lenkung, 1-Kreis
- Lenkhilfpumpe, elektronisch geregelt
- Frontunterfahrschutz (ECE), Aluminium
- Integralheck
- Hinterachs-Kotflügel, 2550 mm Fahrzeugbreite
- Kotflügel 3-teilig, mit EG-Spritzschutz
- Spritzschutz (EG), vorne
- Druckluftanschluss, im Fahrerhaus

### **Fahrer-Schwingsitz, Komfort**

- Beifahrer-Funktionssitz
- Sitzlehne, Entriegelung, Fahrersitz
- Komfortbett, unten
- Sitzbezug, Velours
- Vorhang, quer vor Bett(en)
- Sonnenrollo, seitlich, Fahrerseite

### **Elektrische Standklimaanlage**

#### **Klimaautomatik**

- Restwärmenutzung

### **Warmwasser-Zusatzheizung, Fahrerhaus**

- Wärmeisolierung, zusätzlich
- Staufachdeckel, Fahrer- und Beifahrerseite
- Schubladen, unter Bett
- Ablagenklappen, über Frontscheibe
- Gepäckablage, oben an Rückwand
- Hebedach, elektrisch
- Batteriesensor, Fa. Hella
- Batterien 2 x 12 V/220 Ah, wartungsarm

## **Kontakt**

Stefan Ebert GmbH  
Im Steierfeld 10-12  
36151 Burghaun

Tel.: 06652 / 96 66 0  
E-Mail: [info@ebert-online.de](mailto:info@ebert-online.de)

## Mercedes-Benz Actros 1851 LSnRL Hubsattelplatte Retarder

- Generator, geregelt 24-30 V/100 A
- Anschlussstelle 12 V/15 A, für Zusatzverbraucher
- Zusatzsteckdose 12 V/15 A, Beifahrerfußraum
- Steckdose 24 V/15 A, Beifahrerfußraum
- Schalter Nachtfahrlicht
- Anhängersteckdose 24 V, 15-polig
- Rückfahrwarner
- Kabelfernbedienung für Luftfederung
- Seitenmodul, N3 Fahrzeug
- Spiegelblende, Straßenfahrzeug

### **L-Fahrerhaus StreamSpace, 2,50 m, ebener Boden**

- Fahrerhauslagerung, Komfort, stahlgefedert
- Fahrerhausrückwand ohne Fenster
- Staufachaußenklappe, links
- Staufachaußenklappe, rechts
- Sonnenblende aussen, transparent
- A-Säulenverkleidung
- Frontscheibe getönt
- Frontspiegel, heizbar

### **Drucklufthörner, Fahrerhausdach**

- Stoßstange, Mittelteil mit Abschleppösen
- Türverlängerung
- 2 Fernbedienungsschlüssel
- Schließanlage, mit Zentralverriegelung
- Komfortschließanlage

### **Getriebe G 281-12/14,93-1,0**

- Einscheiben-Kupplung

### **Mercedes PowerShift 3**

- Sattelvormmaß +600 mm
- Luftfederung, Hinterachse, Lowliner
- Kombiinstrument, 10,4 cm, mit Zusatzanzeigen
- Tachograph EG, digital, mit Zusatzschreibfunktion
- Tachografhersteller VDO

### **CD-Radio, Bluetooth**

- Lautsprecher, 2-Wege-System

### **CB-Funk, 24 V**

### **Achslast-Messeinrichtung**

- Vorrüstung, für Mauterfassung
- Haupttank, links

### **Tank660l+75lAdBlue,links,735x565x2200 Alu,Aufstieg**

- Tanks, abschließbar
- Tagfahrlicht
- Nebelscheinwerfer, Halogen

## Kontakt

Stefan Ebert GmbH  
Im Steierfeld 10-12  
36151 Burghaun

Tel.: 06652 / 96 66 0  
E-Mail: [info@ebert-online.de](mailto:info@ebert-online.de)

## Mercedes-Benz Actros 1851 LSnRL Hubsattelplatte Retarder

- Arbeitsscheinwerfer, unten
- Vorrüstung, Scheinwerfer zusätzlich, Dach
- Unterschale, gegen Staubaufwirbelung
- Geräuschvorschrift, nach UN-R 51.03 Stufe 1
- Motor OM471, R6, 12,8 l, 375 kW (510 PS), 2500 Nm
- Motorausführung Euro VI, mit OBD-C

### High Performance Engine Brake

- Kühlerjalousie
- Interieurfarbe Mandelbeige
- Lenkung, direkt
- Powertrain Pack 2
- Chrompaket, InterieurSteilschulterfelgen 9.00 x 22.5
- Steilschulterfelgen 11.75 x 22.5, VA

### Stabilitätsregel-Assistent (ESP)

#### Spurhalte-Assistent

#### Aufmerksamkeits-Assistent

#### Active Brake Assist

- Geschwindigkeitsbegrenzer 90 km/h / 56 mph, ECE

### Tempomat

- AdBlue Leitungen, wasserbeheizt
- Steuercode EBS, 4.Generation
- Fahrzeugklasse N3
- Actros Modellgeneration 1
- Maintenance Documentation
- Mercedes-Benz OnRoadService

### Kühlschrank, in Schublade, unter Bett

- Mercedes-Benz Chassis-Schutzversiegelung
- Halter, für Unterlegkeil
- 1 Unterlegkeil
- Climate Pack
- Hinterachsführung, optimiert
- EBS, Firma Wabco
- E-APU, Firma Knorr
- Umfang EAPU, 1. Position
- Seitenmarkierungsleuchten, 1. Position
- Single-SAM
- Kotflügel, hoch gesetzt
- Lüfterlage, hochgesetzt
- Aluminium-Batterieleitungen
- Lack-Zusatzsteuerung

### Leergewicht: 7.840kg

- Reifenprofil: 1. Achse 10 mm 2. Achse 11-12 mm

Auf Wunsch unterbreiten wir Ihnen ein Leasing- oder Finanzierungsangebot.

## Kontakt

Stefan Ebert GmbH  
Im Steierfeld 10-12  
36151 Burghaun

Tel.: 06652 / 96 66 0  
E-Mail: [info@ebert-online.de](mailto:info@ebert-online.de)

**Mercedes-Benz Actros 1851 LSnRL Hubsattelplatte Retarder**

Herr Seidel (Tel. 06652/9666-42) betreut Sie gerne.

Weitere Informationen finden Sie auf unserer Homepage.

[www.ebert-online.de](http://www.ebert-online.de)

!!! Irrtümer, Änderungen und Zwischenverkauf vorbehalten !!!

## Fahrzeugbilder



## Kontakt

Stefan Ebert GmbH  
Im Steierfeld 10-12  
36151 Burghaun

Tel.: 06652 / 96 66 0  
E-Mail: [info@ebert-online.de](mailto:info@ebert-online.de)

Mercedes-Benz Actros 1851 LSnRL Hubsattelplatte Retarder

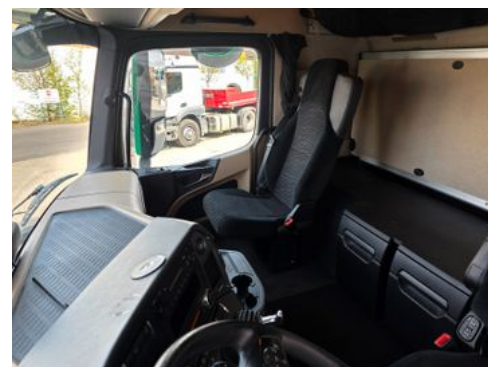
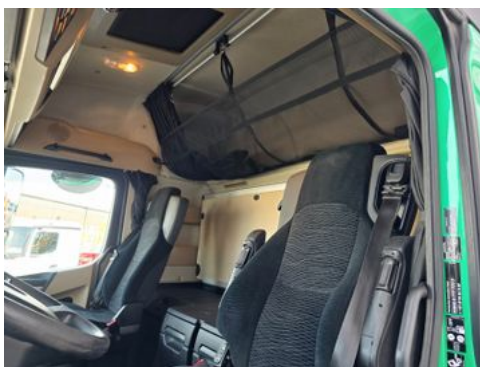
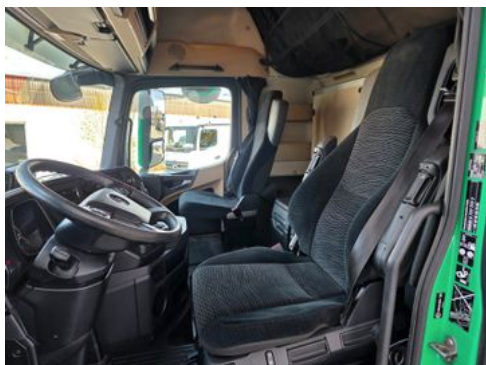


Kontakt

Stefan Ebert GmbH  
Im Steierfeld 10-12  
36151 Burghaun

Tel.: 06652 / 96 66 0  
E-Mail: info@ebert-online.de

Mercedes-Benz Actros 1851 LSnRL Hubsattelplatte Retarder



## Kontakt

Stefan Ebert GmbH  
Im Steierfeld 10-12  
36151 Burghaun

Tel.: 06652 / 96 66 0  
E-Mail: [info@ebert-online.de](mailto:info@ebert-online.de)



## Kontakt

Stefan Ebert GmbH  
Im Steierfeld 10-12  
36151 Burghaun

Tel.: 06652 / 96 66 0  
E-Mail: [info@ebert-online.de](mailto:info@ebert-online.de)

## Verbrauch & Umwelt

## Kontakt

Stefan Ebert GmbH  
Im Steierfeld 10-12  
36151 Burghaun

Tel.: 06652 / 96 66 0  
E-Mail: [info@ebert-online.de](mailto:info@ebert-online.de)