

**Mercedes-Benz Actros 1843 LS 4x4 HAD Kipphydraulik 4**

**STÜCK**

## Details



interne Nummer	623638
Typ	Sattelzugmaschine
Leistung	315 kW / 428 PS
Leistung	428
Kilometerstand	214.706 km
Kraftstoff	Diesel
Getriebe	Automatik
Erstzulassung	09/2022

Preis

**71.269 €**

59.890 € (Netto), 19% MwSt.

## Ausstattung

- ABS
- ESP
- Navigationssystem
- Standheizung
- Partikelfilter
- EBS
- Harnstofftank (AdBlue)
- Virtuelle Seitenspiegel
- Klimaanlage
- Tempomat

## Fahrzeugbeschreibung

Für Anfragen zum Fahrzeug betreut Sie **Herr Seidel (unter Tel. 06652/9666-42)** gerne.

**Mercedes-Benz Actros 1843 LS HAD 4x4 Sattelzugmaschine**

**- !!! Mehrfach vorhanden !!!**

## Kontakt

Stefan Ebert GmbH  
Im Steierfeld 10-12  
36151 Burghaun

Tel.: 06652 / 96 66 0  
E-Mail: [info@ebert-online.de](mailto:info@ebert-online.de)

## Mercedes-Benz Actros 1843 LS 4x4 HAD Kipphydraulik 4

### STÜCK

- A1C Vorderachse 7,5 t

#### **A1H Hydraulic Auxiliary Drive (HAD)**

- A1Y Vorderachse, gerade Ausführung

- B1B Elektronisches Bremssystem mit ABS und ASR

- B1F Heizung, elektronische Druckluftversorgungseinheit

- B1H Elektr. Druckluftversorgung u. -steuerung, mittel

#### **B2A Scheibenbremse, an VA und HA**

#### **B2D Scheibenbremsen mit Teilschutz**

- B2X Feststellbremse, elektronisch

- B5J Brems- und Elektroanschlüsse, niedrig

- C0G Rahmenüberhang 1050 mm

#### **C1W Radstand 3700 mm**

- C5P Rahmen verschraubt

- C6C Lenkung, 1-Kreis

- C6I Lenkhilfpumpe, geregelt

- C6Q Stabilisator, Vorderachse

- C7F Frontunterfahrschutz (ECE), Aluminium

- C7T Integralheck

- C8B Hinterachs-Kotflügel, 2550 mm Fahrzeugbreite

- C8H Kotflügel 3-teilig, mit EG-Spritzschutz

- C8I Spritzschutz (EG), vorne

- C8W Wegfall Unterbodenverkleidung, aerodynamisch

- D0L Raucherpaket

- D0S Druckluftanschluss, im Fahrerhaus

- D0U Rauchmelder, im Fahrerhaus

- D1C Fahrer-Schwingsitz, Komfort

- D1N Beifahrer-Funktionssitz

- D2N Sitzlehne, Entriegelung, Fahrersitz

- D2Y Gurtkontrolle

#### **D3B Komfortbett, unten**

- D4T Vorhang, quer vor Bett(en)

- D4Y Sonnenrollo, seitlich, Fahrerseite

- D5Y Gummimatten, Fahrer- und Beifahrerseite

#### **D6F Klimaanlage**

- D6I Restwärmennutzung

#### **D6M Warmwasser-Zusatzheizung, Fahrerhaus**

- D6Z Baustellenfilter

- D7G Staufachdeckel, Fahrer- und Beifahrerseite

- D7R Ablagenklappen, über Frontscheibe

#### **D8A Dachluke/Lüftungsklappe Dach**

- E6Y Rückfahrwarner, kombiniert mit Warnblinkanlage

## Kontakt

Stefan Ebert GmbH  
Im Steierfeld 10-12  
36151 Burghaun

Tel.: 06652 / 96 66 0

E-Mail: [info@ebert-online.de](mailto:info@ebert-online.de)

## Mercedes-Benz Actros 1843 LS 4x4 HAD Kipphydraulik 4

### STÜCK

- E7F Kabelfernbedienung für Luftfederung
- F2C Bodenvariante, Tunnel 320 mm
- F2G Fahrerhausbreite 2,30 m
- F2M Fahrerhaus, 420 mm Aufsetzhöhe
- F2U ClassicSpace
- F3C Fahrerhauslagerung, Komfort, luftgefedert
- F3W Fahrerhaus-Kippeinrichtung, mechanisch-hydraulisch
- F4H Fahrerhausrückwand ohne Fenster
- F4X Staufachaußenklappe, links
- F4Y Staufachaußenklappe, rechts
- F5Y A-Säulenverkleidung
- F6D Frontscheibe getönt, mit Bandfilter
- F6I Frontspiegel, heizbar

#### **F6Q Drucklufthorn**

#### **F6T MirrorCam**

- F7Y Fahrerhauseinstieg links/rechts, beweglich
- F8B 2 Fernbedienungsschlüssel
- F8E Schließanlage, mit Zentralverriegelung
- F8F Komfortschließanlage

#### **F8V Lichtsensor**

#### **F8W Regensensor**

- G0K Fahrprogramm economy/power
- G0R Getriebeträgarme, ausbauoptimiert

#### **G0T Predictive Powertrain Control**

#### **G2B Getriebe G 211-12/14,93-1,0**

- G5A Einscheiben-Kupplung

#### **G5G Mercedes PowerShift 3**

- H2C Sattelvormmaß +600 mm
- I4A Radformel 4x2
- I5A 18,0-Tonner
- I6D Sattelzugmaschine
- I6I Fahrzeug-Produktionsstätte Wörth

#### **I6X Luftfederung, Hinterachse**

- J1O Tachograf digital, 2. Generation, ADR
- J1S Tachografhersteller VDO
- J2K Lautsprecher, 2-Wege-System

#### **J2U Navigationssystem**

#### **J3Z Achslast-Messeinrichtung**

- J6C Multimedia Cockpit, interactive

#### **K2P Tank 390l+130l Hydrauliköl,li.,650x700x1365 mm,Alu**

- K3V AdBlue-Tank 60 l, links

## Kontakt

Stefan Ebert GmbH  
Im Steierfeld 10-12  
36151 Burghaun

Tel.: 06652 / 96 66 0  
E-Mail: [info@ebert-online.de](mailto:info@ebert-online.de)

## Mercedes-Benz Actros 1843 LS 4x4 HAD Kipphydraulik 4

### STÜCK

#### **L1D Automatisches Auf-/Abblend- und Abbiegelicht**

#### **L1I Nebelscheinwerfer, LED-Tagfahrlicht**

#### **L2H Seitenmarkierungsleuchten, blinkend**

#### **L2R 2 LED-Rundum-Kennleuchten**

#### **L3A Arbeitsscheinwerfer, unten**

#### **L3C Arbeitsscheinwerfer, Fahrerhausrückwand, oben**

#### **L4Z Steinschlagschutzgitter, Metall, für Scheinwerfer**

- M0C Unterschale, gegen Staubaufwirbelung
- M0Q Geräuschvorschrift, nach UN-R 51.03 Stufe 2

#### **M5V High Performance Engine Brake**

- M6L Luftpresser, 2 Zylinder
- M7I Insektenschutzgitter, vor Kühlanlage
- M7T Wasserpumpe, geregelt
- M8A Luftansaugung, von vorne
- N6Z Getriebeölkühlung
- O1N Off-Line FHS Anbauteile
- O1Q Umfang SFTP Modellgeneration 5
- O1S Interieurfarbe Mandelbeige
- O1Y Lenkung, direkt
- O2N Starter Melco 95P65
- O3C Safety Package

#### **O7L Chrompaket, Interieur**

#### **O7T ADR Package**

- P0S Freiraum f.Bedieneinh.,zw.Fahrersitz u.Türtasche
- P2Z Strassenorientierter Kippsattel
- P9A Kippsteuerung, im Fahrerhaus
- Q0W Sattelkupplung ab Werk
- Q0X Konfiguration nicht Euro-Auflieger-fähig

#### **Q1S Vorderfeder 7,5 t, 2-Blatt**

- Q3Y Rahmenabsenkung, ohne Balg-Restdruckregelung
- Q4P Sattelkupplungshöhe, H = 225 mm
- Q4W Sattelkupplung, wartungsarm
- Q6G Sattelkupplung, ohne Montageplatte
- Q6J Sattelkupplung Compact, Jost JSK 40K
- Q6Z Sattelwinkel, mit Lochraster
- R0L Bereifung Kundenwunsch VA
- R0N Bereifung Kundenwunsch HA
- R0Z Radmutterabdeckung
- R1Q Steilschulterfelgen 9.00 x 22.5
- R1T Steilschulterfelgen 11.75 x 22.5, VA

#### **S1D Stabilitätsregel-Assistent (ESP)**

## Kontakt

Stefan Ebert GmbH  
Im Steierfeld 10-12  
36151 Burghaun

Tel.: 06652 / 96 66 0  
E-Mail: [info@ebert-online.de](mailto:info@ebert-online.de)

## Mercedes-Benz Actros 1843 LS 4x4 HAD Kipphydraulik 4

### STÜCK

#### **S1H Spurhalte-Assistent**

#### **S1I Abstandshalte-Assistent**

#### **S1L Aufmerksamkeits-Assistent**

#### **S1O Verkehrszeichen-Assistent**

#### **S1W Active Brake Assist 5**

#### **S1X Active Sideguard Assist**

- S1Y Reifendruckkontrolle

#### **S3A Airbag, Fahrer**

- S5A Geschwindigkeitsbegrenzer 90 km/h / 56 mph, ECE

#### **S5Z Tempomat**

- U2G Abgasbox

- V0S Fahrzeugklasse N3

- V2B Actros Modellgeneration 5

- V6A Mindestausstattung, Sattelzugmaschinen

- V7N Aufbauart Kipper/Kippsattel

- W9Z Gewichtsvariante 18,0 t (7,5/11,5)

- X2E Typschild, EU

- X2S Prüfbuch

- Y1H Zuordnung Fahrerhauslackierung, NFL-Nord

#### **Y1W Kühlschrank, auf Motortunnel**

#### **Z5M Nebenabtrieb**

Auf Wunsch unterbreiten wir Ihnen ein Leasing- oder Finanzierungsangebot.

**Herr Seidel (Tel. 06652/9666-42)** betreut Sie gerne.

Weitere Informationen finden Sie auf unserer Homepage.

**[www.ebert-online.de](http://www.ebert-online.de)**

!!! Irrtümer, Änderungen und Zwischenverkauf vorbehalten !!!

## Fahrzeugbilder

## Kontakt

Stefan Ebert GmbH  
Im Steierfeld 10-12  
36151 Burghaun

Tel.: 06652 / 96 66 0  
E-Mail: [info@ebert-online.de](mailto:info@ebert-online.de)

Mercedes-Benz Actros 1843 LS 4x4 HAD Kipphydraulik 4

STÜCK



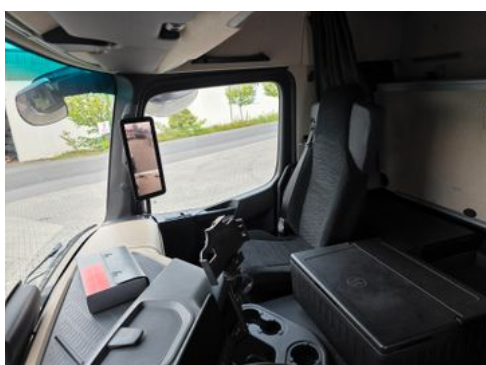
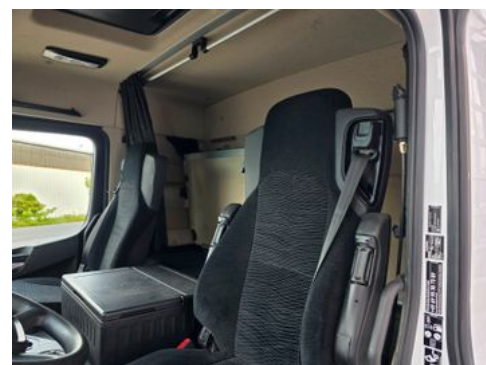
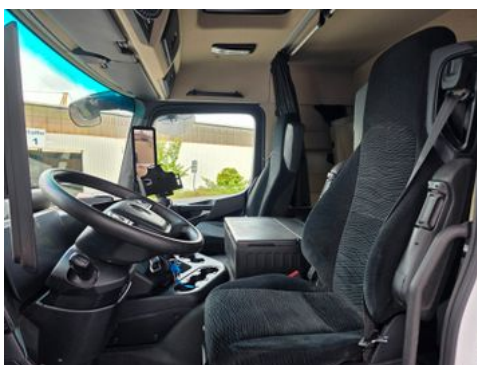
**Kontakt**

Stefan Ebert GmbH  
Im Steierfeld 10-12  
36151 Burghaun

Tel.: 06652 / 96 66 0  
E-Mail: [info@ebert-online.de](mailto:info@ebert-online.de)

Mercedes-Benz Actros 1843 LS 4x4 HAD Kipphydraulik 4

STÜCK



Kontakt

Stefan Ebert GmbH  
Im Steierfeld 10-12  
36151 Burghaun

Tel.: 06652 / 96 66 0  
E-Mail: [info@ebert-online.de](mailto:info@ebert-online.de)

Mercedes-Benz Actros 1843 LS 4x4 HAD Kipphydraulik 4

STÜCK



Kontakt

Stefan Ebert GmbH  
Im Steierfeld 10-12  
36151 Burghaun

Tel.: 06652 / 96 66 0  
E-Mail: [info@ebert-online.de](mailto:info@ebert-online.de)

Fahrzeug - Exposé

Fahrzeug Nr.: 623638



**Mercedes-Benz Actros 1843 LS 4x4 HAD Kipphydraulik 4**

**STÜCK**

## **Verbrauch & Umwelt**

## **Kontakt**

Stefan Ebert GmbH  
Im Steierfeld 10-12  
36151 Burghaun

Tel.: 06652 / 96 66 0  
E-Mail: [info@ebert-online.de](mailto:info@ebert-online.de)