

Mercedes-Benz Actros 1843 LL BDF Fahrschule S&G 6 Sitze

AHK

Details



interne Nummer	489384
Typ	Lkw über 7,5 t
Leistung	315 kW / 428 PS
Leistung	428
Kilometerstand	141.880 km
Kraftstoff	Diesel
Getriebe	Automatik
Erstzulassung	12/2020

Preis

89.119 €

74.890 € (Netto), 19% MwSt.

Ausstattung

- ABS
- Standheizung
- EBS
- Anhängerkupplung fest
- ESP
- Partikelfilter
- Klimaanlage
- Navigationssystem
- Luftfederung
- Tempomat

Fahrzeugbeschreibung

Für Anfragen zum Fahrzeug betreut Sie **Herr Seidel (unter Tel. 06652/9666-42)** gerne.

Mercedes-Benz Actros 1843 LL 4x2 BDF-Wechselfahrgestell

- **S&G Fahrschulausstattung**
- **6 Sitze**

Kontakt

Stefan Ebert GmbH
Im Steierfeld 10-12
36151 Burghaun

Tel.: 06652 / 96 66 0
E-Mail: info@ebert-online.de

Mercedes-Benz Actros 1843 LL BDF Fahrschule S&G 6 Sitze

AHK

A1A Vorderachse luftgefedert

- A1D Vorderachse 8,0 t
- A1Z Vorderachse, gekröpfte Ausführung
- A2E Hinterachse, Tellerrad 440, Hypoid, 13,0 t
- A3D Hinterachse mit aktiver Schmierung, ungeregelt
- A5H Achsübersetzung $i = 2,611$
- B1B Elektronisches Bremssystem mit ABS und ASR
- B1F Heizung, elektronische Druckluftversorgungseinheit
- B1I Elektr. Druckluftversorgung u. -steuerung, hoch
- B2A Scheibenbremse, an VA und HA
- B2X Feststellbremse, elektronisch
- B3H Sekundär-Wasser-Retarder
- B4A Kondenswasserüberwachung, für Druckluftsystem
- B4M Druckluftbehälter, Stahl
- B5A Anhängerbremse, 2-Leitung, Bremsanschlüsse links
- B5D Anhänger Stabilitätsregel-Assistent (TSA)
- B5L Anhänger-Bremsanschluss hinten, Duo-Matic+Standard

C3H Radstand 5500 mm

- C4I Rahmenüberhang 2400 mm
- C6I Lenkhilfpumpe, geregelt
- C8Y Unterbodenverkleidung, aerodynamisch
- D0S Druckluftanschluss, im Fahrerhaus

D1C Fahrer-Schwingsitz, Komfort

D1P Beifahrer-Schwingsitz, Komfort

- D3Q Sitzbezug, Velours
- D4Q Rasierspiegel
- D4S Sonnenrollo, 1-teilig, elektrisch, Frontscheibe
- D4T Vorhang, quer vor Bett(en)
- D4Y Sonnenrollo, seitlich, Fahrerseite
- D5F LED Ambientebeleuchtung, fahren und wohnen

D6F Klimaanlage

- D6I Restwärmennutzung

D6M Warmwasser-Zusatzheizung, Fahrerhaus

- D7G Staufachdeckel, Fahrer- und Beifahrerseite
- D7J Schubladen, unter Bett
- D7R Ablagenklappen, über Frontscheibe

D8N Hebedach, elektrisch

- D9A Vorrüstung Komfortbett, oben, breit
- E5H Schalter Nachtfahrlicht
- E5K Schalter MirrorCam, am Bett

Kontakt

Stefan Ebert GmbH
Im Steierfeld 10-12
36151 Burghaun

Tel.: 06652 / 96 66 0
E-Mail: info@ebert-online.de

Mercedes-Benz Actros 1843 LL BDF Fahrschule S&G 6 Sitze

AHK

- E6A Anhängersteckdose 24 V, 15-polig
- E7F Kabelfernbedienung für Luftfederung

F1H L-Fahrerhaus BigSpace, 2,50 m, ebener Boden

F3C Fahrerhauslagerung, Komfort, luftgedert

- F3W Fahrerhaus-Kippeinrichtung, mechanisch-hydraulisch
- F4H Fahrerhausrückwand ohne Fenster
- F4X Staufachaußenklappe, links
- F4Z Staukasten, links unter Fahrerhaus
- F6C Frontscheibe getönt
- F6I Frontspiegel, heizbar

F6Q Drucklufthorn

F6T MirrorCam

- F7T Türverlängerung
- F7X Fahrerhauseinstieg links/rechts, starr
- F8E Schließanlage, mit Zentralverriegelung
- F8F Komfortschließanlage

F8V Lichtsensor

F8W Regensensor

- G0K Fahrprogramm economy/power

G0T Predictive Powertrain Control

- G2B Getriebe G 211-12/14,93-1,0
- G5A Einscheiben-Kupplung
- I4A Radformel 4x2
- I5A 18,0-Tonner
- I6I Fahrzeug-Produktionsstätte Wörth

I6X Luftfederung, Hinterachse

- J1O Tachograf digital, 2. Generation, ADR
- J1S Tachografhersteller VDO
- J2K Lautsprecher, 2-Wege-System

J2U Navigationssystem

- J3U Voraussetzung Fleetboard Manager App
- J3V Truck Data Center 7
- JDSE Fondsitzeanlage, 3 Personen, 3-Punkt-Gurte
- JD SM Mittelsitz mit Sitzheizung, luftgedert
- JD SY Kopfaufprallschutz Fahrer-/Beifahrersitz
- JD YF Pedalerie Fahrschulfg, Mittelsitz und Beifahrer
- K7D Abgasanlage, Endrohr nach rechts außen
- L0A Beleuchtungsvorschrift, nach UN-R 48.06
- L1A Bi-Xenon-Scheinwerfer
- L1C LED-Tagfahrlicht
- L1D Automatisches Auf-/Abblend- und Abbiegelicht

Kontakt

Stefan Ebert GmbH
Im Steierfeld 10-12
36151 Burghaun

Tel.: 06652 / 96 66 0
E-Mail: info@ebert-online.de

Mercedes-Benz Actros 1843 LL BDF Fahrschule S&G 6 Sitze

AHK

- L1H Nebelscheinwerfer, Halogen
- L1P LED-Rückleuchten
- L2H Seitenmarkierungsleuchten, blinkend
- L3A Arbeitsscheinwerfer, unten
- L3Z Scheinwerfer-Reinigungsanlage
- M5A 2. Generation Motor OM470
- M5C Motorausführung Euro VI, D
- M5V High Performance Engine Brake
- M6L Luftpresser, 2 Zylinder
- M7K Kühlerjalousie
- M7T Wasserpumpe, geregelt
- M8D Luftansaugung, über Eck, in Fahrerhaus integriert
- O1Q Umfang SFTP Modellgeneration 5
- O1S Interieurfarbe Mandelbeige
- O1Y Lenkung, direkt
- O2N Starter Melco 95P65
- O3D Safety Package, ohne Wankregelung
- O6U Steuercode Typschild ETG Stufe 2
- O7B Powertrain Pack 2
- O7L Chrompaket, Interieur
- O8O Sight Package
- P5Z Wechselbrückenrahmen, 715/745 cm H=132 cm
- Q7J Anhängerkupplung Standard, D40, Ringfeder
- S1D Stabilitätsregel-Assistent (ESP)
- S1H Spurhalte-Assistent
- S1I Abstandshalte-Assistent
- S1L Aufmerksamkeits-Assistent
- S1O Verkehrszeichen-Assistent
- S1W Active Brake Assist 5
- S3A Airbag, Fahrer
- S5A Geschwindigkeitsbegrenzer 90 km/h / 56 mph, ECE
- S5Z Tempomat
- V2B Actros Modellgeneration 5
- V6B Mindestausstattung, Wechselbrückenfahrzeuge
- V7G Aufbauart Wechselrahmen
- W9Z Gewichtsvariante 18,0 t (7,5/11,5)
- Y1F Zuordnung Fahrerhauslackierung, Decklacklinie 1
- Y4A Teleskopwagenheber, 12 t/19 t
- Y4H Halter, für Unterlegkeil
- Y4I 1 Unterlegkeil
- Y4Y Reifenfüllschlauch

Kontakt

Stefan Ebert GmbH
Im Steierfeld 10-12
36151 Burghaun

Tel.: 06652 / 96 66 0
E-Mail: info@ebert-online.de

Mercedes-Benz Actros 1843 LL BDF Fahrschule S&G 6 Sitze

AHK

- Z1H EBS, Firma Wabco
- Z1T Umfang Niveauregulierung, 2. Position
- Z1X Umfang EAPU, 1. Position
- Z8N CTT-Fahrzeug, Umbau extern
- Z8P CTT-Fahrzeug, Umbau am Band
- Z8U CTT-Fahrzeug
- Z9A BBA-Auftrags-Sondersteuerung

Auf Wunsch unterbreiten wir Ihnen ein Leasing- oder Finanzierungsangebot.

Herr Seidel (Tel. 06652/9666-42) betreut Sie gerne.

Weitere Informationen finden Sie auf unserer Homepage.

www.ebert-online.de

!!! Irrtümer, Änderungen und Zwischenverkauf vorbehalten !!!

Fahrzeugbilder



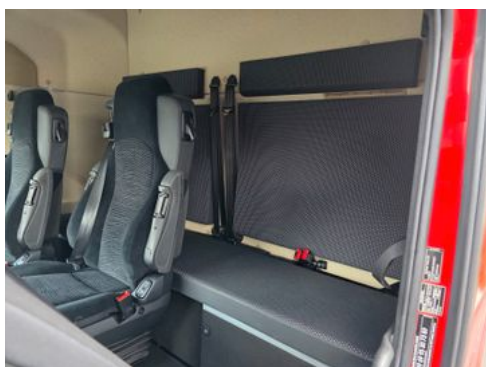
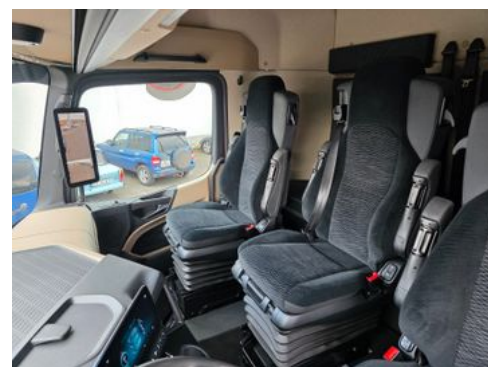
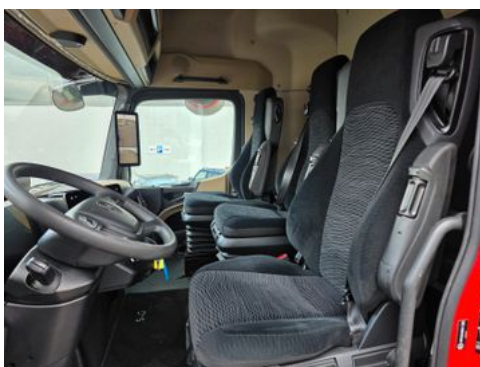
Kontakt

Stefan Ebert GmbH
Im Steierfeld 10-12
36151 Burghaun

Tel.: 06652 / 96 66 0
E-Mail: info@ebert-online.de

Mercedes-Benz Actros 1843 LL BDF Fahrschule S&G 6 Sitze

AHK



Kontakt

Stefan Ebert GmbH
Im Steierfeld 10-12
36151 Burghaun

Tel.: 06652 / 96 66 0
E-Mail: info@ebert-online.de

Mercedes-Benz Actros 1843 LL BDF Fahrschule S&G 6 Sitze

AHK



Kontakt

Stefan Ebert GmbH
Im Steierfeld 10-12
36151 Burghaun

Tel.: 06652 / 96 66 0
E-Mail: info@ebert-online.de

Fahrzeug - Exposé

Fahrzeug Nr.: 489384



Mercedes-Benz Actros 1843 LL BDF Fahrschule S&G 6 Sitze

AHK

Verbrauch & Umwelt

Kontakt

Stefan Ebert GmbH
Im Steierfeld 10-12
36151 Burghaun

Tel.: 06652 / 96 66 0
E-Mail: info@ebert-online.de