

Mercedes-Benz Actros 1840 LSnRL Retarder Hubsattelplatte

Xenon

Details



interne Nummer	516042-2
Typ	Sattelzugmaschine
Leistung	290 kW / 394 PS
Leistung	394
Kilometerstand	350.000 km
Kraftstoff	Diesel
Getriebe	Automatik
Erstzulassung	03/2021

Preis

41.519 €

34.890 € (Netto), 19% MwSt.

Ausstattung

- ABS
- Klimaanlage
- Standheizung
- Tempomat
- Retarder/Intarder

Fahrzeugbeschreibung

Für Anfragen zum Fahrzeug betreut Sie **Herr Seidel (unter Tel. 06652/9666-42)** gerne.

Mercedes-Benz Actros 1840 LSnRL 4x2 Sattelzugmaschine

- **Hubsattelplatte**
- AOB Achse, Rad-Montagespur, schmal
- **A1A Vorderachse luftgedert**
- A1D Vorderachse 8,0 t
- A1Z Vorderachse, gekröpfte Ausführung

Kontakt

Stefan Ebert GmbH
Im Steierfeld 10-12
36151 Burghaun

Tel.: 06652 / 96 66 0
E-Mail: info@ebert-online.de

Mercedes-Benz Actros 1840 LSnRL Retarder Hubsattelplatte

Xenon

- A2E Hinterachse, Tellerrad 440, Hypoid, 13,0 t
- A3D Hinterachse mit aktiver Schmierung, ungeregelt
- A5A Achsübersetzung $i = 2,278$
- B1B Elektronisches Bremssystem mit ABS und ASR
- B2A Scheibenbremse, an VA und HA
- B2X Feststellbremse, elektronisch

B3H Sekundär-Wasser-Retarder

- C0G Rahmenüberhang 1050 mm

C1W Radstand 3700 mm

- C7T Integralheck

C8Z Seitenverkleidung, aerodynamisch

- D0L Raucherpaket

D0S Druckluftanschluss, im Fahrerhaus

D1C Fahrer-Schwingsitz, Komfort

- D1N Beifahrer-Funktionssitz

D3B Komfortbett, unten

- D3Q Sitzbezug, Velours

D6G Klimaautomatik

- D6I Restwärmenutzung

D6M Warmwasser-Zusatzheizung, Fahrerhaus

D8N Hebedach, elektrisch

- E5H Schalter Nachtfahrlicht
- E6A Anhängersteckdose 24 V, 15-polig

E7F Kabelfernbedienung für Luftfederung

- F0F Seitenmodul, N3 Fahrzeug

F1E L-Fahrerhaus StreamSpace, 2,30 m, Tunnel 170 mm

F3C Fahrerhauslagerung, Komfort, luftgefedert

- F5C Luftleitkörper, ohne Sockelblende, rastbar

F5L Sonnenblende aussen, transparent

- F5Y A-Säulenverkleidung
- F6C Frontscheibe getönt
- F6I Frontspiegel, heizbar

F6Q Drucklufthorn

F6T MirrorCam

- F6V MirrorCam Halter Chrom, untere Abdeckung Fhs-Farbe

F8V Lichtsensor

F8W Regensensor

- G0K Fahrprogramm economy/power

G0T Predictive Powertrain Control

- G2B Getriebe G 211-12/14,93-1,0
- G5A Einscheiben-Kupplung

Kontakt

Stefan Ebert GmbH
Im Steierfeld 10-12
36151 Burghaun

Tel.: 06652 / 96 66 0
E-Mail: info@ebert-online.de

Mercedes-Benz Actros 1840 LSnRL Retarder Hubsattelplatte

Xenon

G5G Mercedes PowerShift 3

- H2C Sattelvormmaß +600 mm
- I1Y Reifen schlauchlos, 295/55 R 22,5 HA
- I2I Reifen schlauchlos, 355/50 R 22,5 VA/VLA/NLA

I6V Luftfederung, Hinterachse, Lowliner

- J2K Lautsprecher, 2-Wege-System
- J3H On-Board Unit (OBU), Einbau+Freischaltung ab Werk
- J3U Voraussetzung Fleetboard Manager App
- J3V Truck Data Center 7
- J6B Multimedia Cockpit
- J8Y Vorrüstung für Truck Data Center 7
- J9A Vorrüstung CB-Funk, 12 V, DIN-Schacht
- J9D Vorrüstung, für Mauterfassung

K1E Tank 390 l, links, 650 x 565 x 1250 mm, Alu

K3V AdBlue-Tank 60 l, links

K6C Zweiter Tank 290 l, rechts, 650 x 565 x 950 mm, Alu

- K7D Abgasanlage, Endrohr nach rechts außen
- L0A Beleuchtungsvorschrift, nach UN-R 48.06

L1A Bi-Xenon-Scheinwerfer

L1C LED-Tagfahrlicht

L1D Automatisches Auf-/Abblend- und Abbiegelicht

- L1H Nebelscheinwerfer, Halogen
- L2H Seitenmarkierungsleuchten, blinkend
- L3A Arbeitsscheinwerfer, unten
- L3Z Scheinwerfer-Reinigungsanlage
- M2Q Motor OM470, R6, 10,7 l, 290 kW (394 PS), 1900 Nm
- M5A 2. Generation Motor OM470

M5C Motorausführung Euro VI, D

M5V High Performance Engine Brake

- O1S Interieurfarbe Mandelbeige
- O1Y Lenkung, direkt
- O2N Starter Melco 95P65
- O3C Safety Package
- O7L Chrompaket, Interieur
- Q0W Sattelkupplung ab Werk
- Q4G Sattelkupplungshöhe, H = 140 mm
- Q4W Sattelkupplung, wartungsarm
- Q5L Sattelkupplung, mit Platte, Jost JSK 42MK
- Q6F Montageplatte, in Sattelkupplung enthalten
- Q6Z Sattelwinkel, mit Lochraster
- R0Z Radmutterabdeckung

Kontakt

Stefan Ebert GmbH
Im Steierfeld 10-12
36151 Burghaun

Tel.: 06652 / 96 66 0
E-Mail: info@ebert-online.de

Mercedes-Benz Actros 1840 LSnRL Retarder Hubsattelplatte

Xenon

- R1Q Steilschulterfelgen 9.00 x 22.5

- R1T Steilschulterfelgen 11.75 x 22.5, VA

S1D Stabilitätsregel-Assistent (ESP)

S1H Spurhalte-Assistent

S1I Abstandshalte-Assistent

S1L Aufmerksamkeits-Assistent

S1R Abbiege-Assistent

S1W Active Brake Assist 5

- S3A Airbag, Fahrer

- S5Z Tempomat

S6F Abbiege-Assistent, permanent aktiv

- W0K Gewichtsvariante 18,0 t (8,0/11,5)

Y1X Kühlschrank, in Schublade, unter Bett

Y3M Mercedes-Benz Chassis-Schutzversiegelung

- Reifenprofil: 1. Achse 9-10mm 2. Achse 6-8mm

Auf Wunsch unterbreiten wir Ihnen ein Leasing- oder Finanzierungsangebot.

Herr Seidel (Tel. 06652/9666-42) betreut Sie gerne.

Weitere Informationen finden Sie auf unserer Homepage.

www.ebert-online.de

!!! Irrtümer, Änderungen und Zwischenverkauf vorbehalten !!!

Fahrzeugbilder



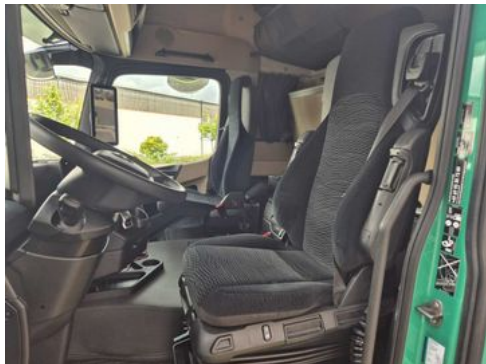
Kontakt

Stefan Ebert GmbH
Im Steierfeld 10-12
36151 Burghaun

Tel.: 06652 / 96 66 0
E-Mail: info@ebert-online.de

Mercedes-Benz Actros 1840 LSnRL Retarder Hubsattelplatte

Xenon



Kontakt

Stefan Ebert GmbH
Im Steierfeld 10-12
36151 Burghaun

Tel.: 06652 / 96 66 0
E-Mail: info@ebert-online.de

Mercedes-Benz Actros 1840 LSnRL Retarder Hubsattelplatte

Xenon



Kontakt

Stefan Ebert GmbH
Im Steierfeld 10-12
36151 Burghaun

Tel.: 06652 / 96 66 0
E-Mail: info@ebert-online.de

Mercedes-Benz Actros 1840 LSnRL Retarder Hubsattelplatte

Xenon

Verbrauch & Umwelt

Kontakt

Stefan Ebert GmbH
Im Steierfeld 10-12
36151 Burghaun

Tel.: 06652 / 96 66 0
E-Mail: info@ebert-online.de