

**Mercedes-Benz Actros 1824 L 4x2 LBW 2.000kg Tür Kamera**

**Navi**

## Details



interne Nummer	516617
Typ	Lkw über 7,5 t
Leistung	175 kW / 238 PS
Leistung	238
Kilometerstand	238.189 km
Kraftstoff	Diesel
Getriebe	Automatik
Erstzulassung	05/2021
Hersteller Farbe	Verkehrsgrün

Preis

**62.939 €**

52.890 € (Netto), 19% MwSt.

## Ausstattung

- ABS
- ESP
- Navigationssystem
- Partikelfilter
- Luftfederung
- EBS
- Ladebordwand
- Klimaanlage
- Tempomat

## Fahrzeugbeschreibung

Für Anfragen zum Fahrzeug betreut Sie **Herr Seidel (unter Tel. 06652/9666-42)** gerne.

**Mercedes-Benz Actros 1824 L 4x2 Koffer + LBW**

**Ladebordwand: Palfinger MBB C 2000 S (2.000kg)**

## Kontakt

Stefan Ebert GmbH  
Im Steierfeld 10-12  
36151 Burghaun

Tel.: 06652 / 96 66 0  
E-Mail: [info@ebert-online.de](mailto:info@ebert-online.de)

## Mercedes-Benz Actros 1824 L 4x2 LBW 2.000kg Tür Kamera

### Navi

- Achse, Rad-Montagespur, schmal
- Vorderachse 7,5 t
- Vorderachse, gekröpfte Ausführung
- Hinterachse, Tellerrad 440, Hypoid, 13,0 t
- Achsübersetzung  $i = 4,300$
- Elektronisches Bremssystem mit ABS und ASR
- Heizung, elektronische Druckluftversorgungseinheit
- Elektr. Druckluftversorgung u. -steuerung, mittel

### **Scheibenbremse, an VA und HA**

- Feststellbremse, elektronisch
- Kondenswasserüberwachung, für Druckluftsystem
- Druckluftbehälter, Stahl

### **Anhängerbremse, 2-Leitung**

### **Anhänger Stabilitätsregel-Assistent (TSA)**

### **Radstand 5500 mm**

- Rahmenüberhang 2400 mm
- Befestigungsteile, für Pritsche
- Lenkung, 1-Kreis
- Lenkhilfpumpe, ungerregelt
- Stabilisator, Vorderachse
- Frontunterfahrschutz (ECE), Aluminium
- Batterieträger, Batterien nebeneinander
- Kotflügel, für Fahrgestellüberführung
- Spritzschutz (EG), vorne
- Wegfall Heckunterfahrschutz (ECE)
- Lenkölkuhlung
- Raucherpaket

### **Druckluftanschluss, im Fahrerhaus**

### **Fahrer-Schwingsitz, Komfort**

- Beifahrer-Funktionssitz
- Sitzbezug, Velours
- Sonnenrollo, seitlich, Fahrerseite

### **Klimaanlage**

- Restwärmenutzung
- Staufachdeckel, Fahrer- und Beifahrerseite
- Ablage, hoch, auf Motortunnel

### **Dachluke/Lüftungsklappe Dach**

- Batteriesensor, Fa. Hella
- Batterien Firma Exide
- Batterien 2 x 12 V/170 Ah, wartungsarm

## Kontakt

Stefan Ebert GmbH  
Im Steierfeld 10-12  
36151 Burghaun

Tel.: 06652 / 96 66 0  
E-Mail: [info@ebert-online.de](mailto:info@ebert-online.de)

## Mercedes-Benz Actros 1824 L 4x2 LBW 2.000kg Tür Kamera

### Navi

- Generator 28 V/100 A
- Steckdose 24 V/15 A, Beifahrerfußraum
- Zusatzfunktionen, für Aufbauhersteller
- Schalter Nr. 1 für Fremdaufbau-Elektrik
- Schalter Nachtfahrlicht
- Anhängersteckdose 24 V, 15-polig
- Rückfahrwarner

### Kabelfernbedienung für Luftfederung

- Vorrüstung Steuerung Ladebordwand
- Seitenmodul, N3 Fahrzeug
- Spiegelblende, Straßenfahrzeug

### M-Fahrerhaus ClassicSpace, 2,30 m, Tunnel 320 mm

- Fahrerhauslagerung, Komfort, stahlgefedert
- Fahrerhaus-Kippeinrichtung, mechanisch-hydraulisch
- Fahrerhausrückwand ohne Fenster
- Staufachaußenklappe, links
- Luftleitkörper, rastbar

### Sonnenblende aussen, transparent

- A-Säulenverkleidung
- Frontscheibe getönt
- Frontspiegel, heizbar
- Stoßstange, Ecken aus Stahl
- Stoßstange, Mittelteil mit Abschleppösen
- Fahrerhauseinstieg links/rechts, starr
- Schließenanlage, mit Zentralverriegelung
- Komfortschließenanlage

### Lichtsensor

#### Regensensor

- Fahrprogramm economy/power
- Getriebeträgarme, ausbauoptimiert

### Predictive Powertrain Control

#### Getriebe G 140-8/9,30-0,79

- Einscheiben-Kupplung

### Mercedes PowerShift 3

#### Reifen schlauchlos, 315/70 R 22,5 VA/VLA/NLA

#### Reifen schlauchlos, 315/70 R 22,5 HA

- Luftfederung, Hinterachse
- Tachograf digital, 2. Generation, ADR
- Tachografhersteller VDO
- Parametrierung Arbeitszeit bei Zündung aus
- Lautsprecher, 2-Wege-System

## Kontakt

Stefan Ebert GmbH  
Im Steierfeld 10-12  
36151 Burghaun

Tel.: 06652 / 96 66 0  
E-Mail: [info@ebert-online.de](mailto:info@ebert-online.de)

## Mercedes-Benz Actros 1824 L 4x2 LBW 2.000kg Tür Kamera

### Navi

#### Navigationssystem

- Multimedia Cockpit, interactive
- Vorrüstung für Truck Data Center 7
- Vorrüstung CB-Funk, 12 V, DIN-Schacht
- Vorrüstung, für Mauterfassung
- Vorrüstung und Anzeige für bis zu 4 Kameras
- Wegfall Truck Data Center
- Haupttank, rechts

#### AdBlue-Tank 60 l, links

#### Tank 500 l, rechts, 650 x 565 x 1600 mm, Alu

- Tanks, abschließbar
- Schutzkappe für AdBlue Dosiersystem
- Abgasanlage, am Rahmen rechts, Endrohr nach innen
- Beleuchtungsvorschrift, nach UN-R 48.06

#### Nebelscheinwerfer, LED-Tagfahrlicht

- Seitenmarkierungsleuchten, blinkend
- Unterschale, gegen Staubaufwirbelung
- Geräuschvorschrift, nach UN-R 51.03 Stufe 2

#### Motor OM936, R6, 7,7 l, 175 kW (238 PS), 1000 Nm

#### Motorausführung Euro VI, D

#### High Performance Engine Brake

- Luftpresser, 1 Zylinder
- Insektenschutzgitter, vor Kühlanlage
- Luftansaugung, von vorne
- Kühlmittelservice-Intervall lang für Non-SWR
- Umfang SFTP Modellgeneration 5
- Interieurfarbe Greige/Flanell
- Lenkung, direkt
- Steuercode, Truck Data Center für Navigationssystem
- Optimierte Fahrerhaus-Trennstelle, Vorrat
- Safety Package, ohne Wankregelung
- Steilschulterfelgen 9.00 x 22.5

#### Stabilitätsregel-Assistent (ESP)

#### Spurhalte-Assistent

#### Abstandshalte-Assistent

#### Aufmerksamkeits-Assistent

#### Verkehrszeichen-Assistent

#### Abbiege-Assistent

#### Active Brake Assist 5

#### Airbag, Fahrer

- Geschwindigkeitsbegrenzer 90 km/h / 56 mph, ECE

## Kontakt

Stefan Ebert GmbH  
Im Steierfeld 10-12  
36151 Burghaun

Tel.: 06652 / 96 66 0  
E-Mail: [info@ebert-online.de](mailto:info@ebert-online.de)

## Mercedes-Benz Actros 1824 L 4x2 LBW 2.000kg Tür Kamera

### Navi

#### Tempomat

#### Abbiege-Assistent, permanent aktiv

- AdBlue Leitungen, wasserbeheizt
- Actros S/M Fahrerhaus Modellgeneration 5
- Maintenance Documentation
- Mercedes-Benz OnRoadService
- Zuordnung Fahrerhauslackierung, Decklacklinie 1
- EBS, Firma Wabco
- zulässiges Gesamtgewicht: 18.000kg
- Leerrgewicht: 9.340kg

#### Nutzlast: 8.660kg

#### Laderaum: L 7.370mm H 2.490mm H 2.380mm

- Reifenprofil: 1. Achse 7-8 mm 2. Achse 14-15 mm

Auf Wunsch unterbreiten wir Ihnen ein Leasing- oder Finanzierungsangebot.

Herr Seidel (**Tel. 06652/9666-42**) betreut Sie gerne.

Weitere Informationen finden Sie auf unserer Homepage.

[www.ebert-online.de](http://www.ebert-online.de)

!!! Irrtümer, Änderungen und Zwischenverkauf vorbehalten !!!

## Fahrzeugbilder



## Kontakt

Stefan Ebert GmbH  
Im Steierfeld 10-12  
36151 Burghaun

Tel.: 06652 / 96 66 0  
E-Mail: [info@ebert-online.de](mailto:info@ebert-online.de)

Mercedes-Benz Actros 1824 L 4x2 LBW 2.000kg Tür Kamera

Navi



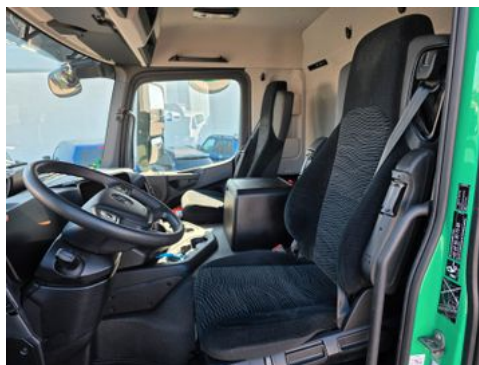
## Kontakt

Stefan Ebert GmbH  
Im Steierfeld 10-12  
36151 Burghaun

Tel.: 06652 / 96 66 0  
E-Mail: [info@ebert-online.de](mailto:info@ebert-online.de)

Mercedes-Benz Actros 1824 L 4x2 LBW 2.000kg Tür Kamera

Navi



Kontakt

Stefan Ebert GmbH  
Im Steierfeld 10-12  
36151 Burghaun

Tel.: 06652 / 96 66 0  
E-Mail: [info@ebert-online.de](mailto:info@ebert-online.de)

Mercedes-Benz Actros 1824 L 4x2 LBW 2.000kg Tür Kamera

Navi



## Kontakt

Stefan Ebert GmbH  
Im Steierfeld 10-12  
36151 Burghaun

Tel.: 06652 / 96 66 0  
E-Mail: [info@ebert-online.de](mailto:info@ebert-online.de)

Fahrzeug - Exposé

Fahrzeug Nr.: 516617



Mercedes-Benz Actros 1824 L 4x2 LBW 2.000kg Tür Kamera

Navi

## Verbrauch & Umwelt

## Kontakt

Stefan Ebert GmbH  
Im Steierfeld 10-12  
36151 Burghaun

Tel.: 06652 / 96 66 0  
E-Mail: [info@ebert-online.de](mailto:info@ebert-online.de)