

**Iveco X-Way AS300X57 Z/P HR ON+ 6x4 (6x6 Hi Traction)**

## Details



Preis

**237.869 €**

199.890 € (Netto), 19% MwSt.

interne Nummer	486589
Typ	Lkw über 7,5 t
Lieferfrist	1 Tage ab Bestellung
Leistung	419 kW / 570 PS
Leistung	570
Kilometerstand	0 km
Kraftstoff	Diesel
Getriebe	Automatik
Erstzulassung	01/2026

## Ausstattung

- ABS
- ESP
- Standheizung
- Partikelfilter
- Kran
- EBS
- Retarder/Intarder
- Vermietung möglich
- Klimaautomatik
- Abstandstempomat

## Fahrzeugbeschreibung

Iveco S-Way AS300X57 Z/P HR ON+ Kurzholz-LKW, Achskonfiguration 6X4 (mit hydraulisch angetriebener Vorderachse 6x6), Radaußenantrieb Tandem Medium (HR), -Scheibenbremsen, Fahrerhaus - Ausführung Aktive Space, Großraumfahrerhaus, Luftfederung Hinterachse, Getriebeschaltung 12-Gang HiTroniX - automatisiert, Motorisierung 570 C13 Cursor 13 570PS Euro VI, Radstand 4800 mm, AS-Fahrerhaus mit Hochdach, Fahrerhausdach-Isolierung, Hubdach elektrische Ausführung - transparent bei MLL Hochdach, Luftfederung für Fahrerhaus, Nebelscheinwerfer, Scheinwerfer vorne Halogen, Spiegel elektrisch verstell- und heizbar, Stoßfänger Hybrid, Vorderer Unterfahrschutz, Beifahrersitz statisch, Bett unten einteilig, Doppelte Thermo-Isolierbox, EG-Kontrollgerät digital 4.0, Elektronische Wegfahrsperre und 2. Fahrzeugschlüssel, Fahrersitz Luxus - luftgefedert - heizbar -4-fach verstellbar - Lendenwirbel- und Kopfstütze mit integriertem 3-Punkt-Sicherheitsgurt, 2 Drehstabstabilisatoren HA verstärkt, Ausführung gemäßigttes Klima, Auspuffendrohr nach links, Batterien 170 Ah, Batterien horizontal am Rahmen, Feder hinten ohne Distanzstück, Generator 2160 Watt (24 Volt x 90 Ampere),

## Kontakt

Stefan Ebert GmbH  
Im Steierfeld 10-12  
36151 Burghaun

Tel.: 06652 / 96 66 0  
E-Mail: [info@ebert-online.de](mailto:info@ebert-online.de)

## Iveco X-Way AS300X57 Z/P HR ON+ 6x4 (6x6 Hi Traction)

Luftpresser 2-Zyl. 630 ccm, Stoßdämpfer hinten, Anhängersteckdose für 24 Volt Betrieb - 15-polig, Hinterachsübersetzung: 4,23, Kraftstoffvorfilter mit Abscheider - heizbar, Abstandsregeltempomat (ACC), ECO-Switch - Umschaltung vom Power- in den Eco-Modus zur Optimierung der Total Cost of Ownership (TCO) durch verbrauchoptimierte Motoren- und Getriebeabstimmung, Fahrstilanalyse (DSE), Getriebesoftware ECO-Roll Freilauffunktion, VDI-Schnittstelle (Vehicle-Data-Interface) für Telematikdienste (FMS) - Version 3.0, Vorbereitung für Mautsystem (OBU), Vorbereitung Telematik-System (Telematik-Box), Berganfahrhilfe (Hill Holder), Elektronisches-Stabilitäts-Programm (ESP), Fahrspurüberwachungs-Assistent (LDWS), Notbrems-Assistent, HI-TRACTION, Rocking Modus (Freischaukel-Modus), Gepäckfach links und rechts, Reifenfüllschlauch 15m, Schutzgitter für Scheinwerfer, Klimaanlage vollautomatisch, Lederlenkrad mit Funktionstasten, Sonnenblendrollo, Standheizung Diesel/Wasser 4KW, Vorderachse 8.000 kg / 1. Hinterachse 10.500 kg / 2. Hinterachse 10.500 kg, Reserverad, Stabilisator VA verstärkt, Verstärkte Parabelfeder an der Vorderachse, AdBlue-Tank 80 Liter, Anhängerkupplung 50 mm 190 kN Ringfeder, Kraftstoffbehälter 550 Liter, CAN-Bus-Schnittstelle CAN-OPEN zur Aufbausteuerung, Infotainment System inkl. Navigation, Achslastanzeige, Haltewirkung Feststellbremse an der Vorderachse, LED-Rückleuchten, Retarder / Intarder für ZF-Getriebe, Seitenmarkierungsleuchten, Bereifung 385/65 R22.5 - 315/80 R22.5, Lackierung des Hybridstoßfängers in Fahrerhausfarbe, Luftbehälter in Aluminiumausführung, Signalhorn hinter Stoßfänger, Sonnenblende transparent,

### SCHEMEL-KURZHOLZ-ALUMINIUM-AUFBAU

**Kran: Palfinger-EPSILON Ladekran Y\_CRANE\_ON\_2 M 12 Z91**

**- vollhydraulischer Holzladekran**

**Fabrikat: EBERT - ALUCAR**

**Maße: ca. 6.750 mm zwischen Stirnwand und Kran**

- 4 ExTe-Schemel D5 - montiert mit ExTe Klemmbefestigungen, Alucar Anschläge als mechanische Sicherung der Schemel,

ExTe Zurrpunkte (Haken- oder Ringsystem)

- 8 ExTe Aluminiumrungen D-5, teleskopierbar, oder C-5, teleskopierbar

Komplett mit ExTe Rungenbefestigungen

- Alucar Aluminium Hilfsrahmen HD, Höhe 195 mm, doppelt gekröpft

Oberflächenschutz: Aluminium natureloxiert Silber

mit Aluminium Quertraversen verschraubt im Hilfsrahmen

mit speziellen Befestigungselementen zwischen Fahrzeugrahmen und Alu-Hilfsrahmen

mit Stahl Doppelkreuz im Alu-Hilfsrahmen verschraubt

- Alucar Aluminium Stirnwand, horizontale Paneele in verstärkter

HD-Ausführung mit Alu-Stirnwandstützen, Halterungen für

Besen und Schaufel, Höhe ab Oberkante Hilfsrahmen 2.640 mm

oberstes Paneel auf voller Breite perforiert (220 mm)

Oberflächenschutz: Aluminium natureloxiert Silber

Alucar Krankonsole aus Stahl geeignet zur Aufnahme aller gängigen Kräne,

Oberkante Krankonsole und Hilfsrahmen ist identisch zur Optimierung der Ladelänge

- Alucar gewichtsoptimierte Kunststoff-Abdeckplatten, Oberfläche rutschhemmend

gestrahlt zwischen den Hilfsrahmenprofilen montiert mit Aluminiumplatte vor Krankonsole

- Alucar Aufstieg Leiter, 3 Tritte mit Aluminium Seitenplatten

- Alucar Konsolen zur Aufnahme der seitlichen Abdeckungen

- Alucar Vorteil: Sämtliche Aluminiumteile sind bestens langlebig oberflächengeschützt,

natureloxiert Silber (selbst die Hilfsrahmenprofile und die komplette Stirnwand mit

Stirnwandstützen)

- 4 x ¼ Kotflügel mit federgespannter Planen-Abdeckung für die Hinterachsen

- Schlussleuchten und Versorgungsträger hochgesetzt mit Trittleiste für besseren Aufstieg

## Kontakt

Stefan Ebert GmbH  
Im Steierfeld 10-12  
36151 Burghaun

Tel.: 06652 / 96 66 0  
E-Mail: [info@ebert-online.de](mailto:info@ebert-online.de)

**Iveco X-Way AS300X57 Z/P HR ON+ 6x4 (6x6 Hi Traction)**

- Montage der seitlichen Begrenzungsleuchten
- Aufstieg zum Kran, DUO-Matic-Druckluftanschluss
- Abdeckung über Batteriekasten und Luftkessel mit Alu-Riffelblech - beidseitig
- elektrischer und hydraulischer Anschluss (Motor Start/Stop vom Kran-S

## Fahrzeugbilder



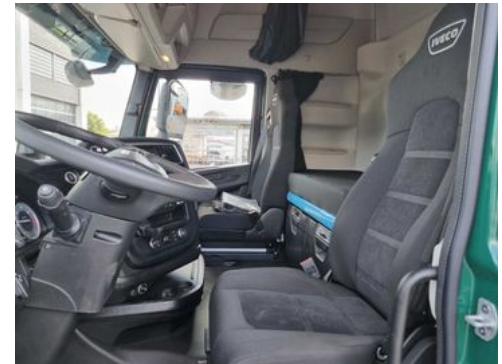
## Kontakt

Stefan Ebert GmbH  
Im Steierfeld 10-12  
36151 Burghaun

Tel.: 06652 / 96 66 0  
E-Mail: [info@ebert-online.de](mailto:info@ebert-online.de)



Iveco X-Way AS300X57 Z/P HR ON+ 6x4 (6x6 Hi Traction)



## Kontakt

Stefan Ebert GmbH  
Im Steierfeld 10-12  
36151 Burghaun

Tel.: 06652 / 96 66 0  
E-Mail: [info@ebert-online.de](mailto:info@ebert-online.de)

## Verbrauch & Umwelt

## Kontakt

Stefan Ebert GmbH  
Im Steierfeld 10-12  
36151 Burghaun

Tel.: 06652 / 96 66 0  
E-Mail: [info@ebert-online.de](mailto:info@ebert-online.de)