

Iveco X-Way AS300X57 Z/P HR ON+ 6x4 (6x6 Hi Traction)

Details



Preis

225.969 €

189.890 € (Netto), 19% MwSt.

interne Nummer	470455
Typ	Lkw über 7,5 t
Lieferfrist	1 Tage ab Bestellung
Leistung	419 kW / 570 PS
Leistung	570
Kilometerstand	0 km
Kraftstoff	Diesel
Getriebe	Automatik
Erstzulassung	01/2024

Ausstattung

- | | | |
|---------------------|----------------------|------------------|
| - ABS | - ESP | - Standheizung |
| - Partikelfilter | - Kran | - EBS |
| - Retarder/Intarder | - Vermietung möglich | - Klimaautomatik |
| - Abstandstempomat | | |

Fahrzeugbeschreibung

Iveco X-Way AS300X57 Z/P HR ON+ Kurzholz-LKW, Achskonfiguration 6X4 (mit hydraulisch angetriebener Vorderachse 6x6), Radaußenantrieb Tandem Medium (HR), -Scheibenbremsen, Fahrerhaus - Ausführung Aktive Space, Großraumfahrerhaus, Luftfederung Hinterachse, Getriebeschaltung 12-Gang HiTroniX - automatisiert, Motorisierung 570 C13 Cursor 13 570PS Euro VI, Radstand 4800 mm, AS-Fahrerhaus mit Hochdach, Fahrerhausdach-Isolierung, Hubdach elektrische Ausführung - transparent bei MLL Hochdach, Luftfederung für Fahrerhaus, Nebelscheinwerfer, Scheinwerfer vorne Halogen, Spiegel elektrisch verstell- und heizbar, Stoßfänger Hybrid, Vorderer Unterfahrschutz, Beifahrersitz statisch, Bett unten einteilig, Doppelte Thermo-Isolierbox, EG-Kontrollgerät digital 4.0, Elektronische Wegfahrsperrung und 2. Fahrzeugschlüssel, Fahrersitz Luxus - luftgefedert - heizbar -4-fach verstellbar - Lendenwirbel- und Kopfstütze mit integriertem 3-Punkt-Sicherheitsgurt, 2 Drehstabstabilisatoren HA verstärkt, Ausführung gemäßigttes Klima, Auspuffendrohr nach links, Batterien 170 Ah, Batterien horizontal am Rahmen, Feder hinten ohne Distanzstück, Generator 2160 Watt (24 Volt x 90 Ampere),

Kontakt

Stefan Ebert GmbH
Im Steierfeld 10-12
36151 Burghaun

Tel.: 06652 / 96 66 0
E-Mail: info@ebert-online.de

Iveco X-Way AS300X57 Z/P HR ON+ 6x4 (6x6 Hi Traction)

Luftpresser 2-Zyl. 630 ccm, Stoßdämpfer hinten, Anhängersteckdose für 24 Volt Betrieb - 15-polig, Hinterachsübersetzung: 4,23, Kraftstoffvorfilter mit Abscheider - heizbar, Abstandsregeltempomat (ACC), ECO-Switch - Umschaltung vom Power- in den Eco-Modus zur Optimierung der Total Cost of Ownership (TCO) durch verbrauchoptimierte Motoren- und Getriebeabstimmung, Fahrstilanalyse (DSE), Getriebesoftware ECO-Roll Freilauffunktion, VDI-Schnittstelle (Vehicle-Data-Interface) für Telematikdienste (FMS) - Version 3.0, Vorbereitung für Mautsystem (OBU), Vorbereitung Telematik-System (Telematik-Box), Berganfahrhilfe (Hill Holder), Elektronisches-Stabilitäts-Programm (ESP), Fahrspurüberwachungs-Assistent (LDWS), Notbrems-Assistent, HI-TRACTION, Rocking Modus (Freischaukel-Modus), Gepäckfach links und rechts, Reifenfüllschlauch 15m, Schutzgitter für Scheinwerfer, Klimaanlage vollautomatisch, Lederlenkrad mit Funktionstasten, Sonnenblendrollo, Standheizung Diesel/Wasser 4KW, Vorderachse 8.000 kg / 1. Hinterachse 10.500 kg / 2. Hinterachse 10.500 kg, Reserverad, Stabilisator VA verstärkt, Verstärkte Parabelfeder an der Vorderachse, AdBlue-Tank 80 Liter, Anhängerkupplung 50 mm 190 kN Ringfeder, Kraftstoffbehälter 550 Liter, CAN-Bus-Schnittstelle CAN-OPEN zur Aufbausteuerung, Infotainment System inkl. Navigation, Achslastanzeige, Haltewirkung Feststellbremse an der Vorderachse, LED-Rückleuchten, Retarder / Intarder für ZF-Getriebe, Seitenmarkierungsleuchten, Bereifung 385/65 R22.5 - 315/80 R22.5, Lackierung des Hybridstoßfängers in Fahrerhausfarbe, Luftbehälter in Aluminiumausführung, Signalhorn hinter Stoßfänger, Sonnenblende transparent,

SCHEMEL-KURZHOLZ-AUFBAU

Kran: Palfinger-EPSILON Ladekran Y_CRANE_ON_2 M 12 Z91

- vollhydraulischer Holzladekran

Fabrikat: EBERT

Maße: ca. 6.750 mm zwischen Stirnwand und Kran

- 4 ExTe-Schemel D5 - verschiebbar mit Klemm-Befestigung und Zurr-Ratschen oder Gegenhalter zur Ladungssicherung
- mit 8 EXTE-Rungen D5 - teleskopierbar
- mit Spezial Z-Profil Hilfsrahmen 200 mm hoch in der Rahmenmitte mit Tränenblech geschlossen
- Stirnwand-Schweißkonstruktion mit innenliegenden Spezial-Aluprofilen ca. 2.600 mm hoch
- 4 x ¼ Kotflügel mit federgespannter Planen-Abdeckung für die Hinterachsen
- Schlussleuchten und Versorgungsträger hochgesetzt mit Trittleiste für besseren Aufstieg
- Montage der seitlichen Begrenzungsleuchten
- Aufstieg zum Kran, DUO-Matic-Druckluftanschluss
- Abdeckung über Batteriekasten und Luftkessel mit Alu-Riffelblech - beidseitig
- elektrischer und hydraulischer Anschluss (Motor Start/Stop vom Kran-Sitz aus)
- mit Alu-Stufenwerkzeugkiste für Motorsäge etc.
- mit Edelstahlwerkzeugkiste
- Halter für Schneeketten
- Halter für Besen und Schaufel an der Stirnwand
- Aufbau gesandstrahlt, flammstutzverzinkt, epoxidharzgrundiert & lackiert in Acryl-Qualität
- Ölfüllung
- TÜV-Abnahme - UVV-Abnahme - Tachoprüfung

Auf Wunsch unterbreiten wir Ihnen ein Leasing- oder Finanzierungsangebot der Mercedes-Benz-Bank., Herr Ebert (Tel. 06652/9666-0) betreut Sie gerne., Weitere Informationen finden Sie auf unserer Homepage., Irrtümer und Zwischenverkauf vorbehalten!

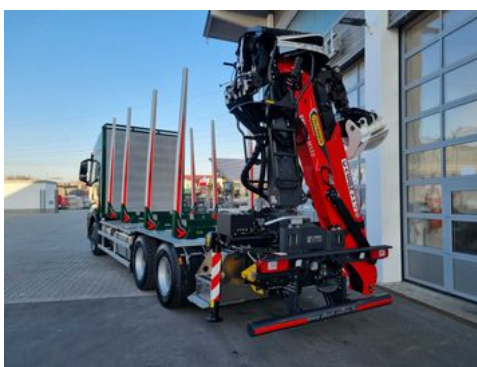
Fahrzeugbilder

Kontakt

Stefan Ebert GmbH
Im Steierfeld 10-12
36151 Burghaun

Tel.: 06652 / 96 66 0
E-Mail: info@ebert-online.de

Iveco X-Way AS300X57 Z/P HR ON+ 6x4 (6x6 Hi Traction)



Kontakt

Stefan Ebert GmbH
Im Steierfeld 10-12
36151 Burghaun

Tel.: 06652 / 96 66 0
E-Mail: info@ebert-online.de

Iveco X-Way AS300X57 Z/P HR ON+ 6x4 (6x6 Hi Traction)



Kontakt

Stefan Ebert GmbH
Im Steierfeld 10-12
36151 Burghaun

Tel.: 06652 / 96 66 0
E-Mail: info@ebert-online.de

Verbrauch & Umwelt

Kontakt

Stefan Ebert GmbH
Im Steierfeld 10-12
36151 Burghaun

Tel.: 06652 / 96 66 0
E-Mail: info@ebert-online.de