

## Iveco X-Way AS280X53Y/PS ON Intarder Multilift Funk

### Details



interne Nummer	519696
Typ	Lkw über 7,5 t
Lieferdatum	sofort
Leistung	387 kW / 526 PS
Leistung	526
Kilometerstand	0 km
Kraftstoff	Diesel
Getriebe	Automatik

Preis

**154.569 €**

129.890 € (Netto), 19% MwSt.

### Ausstattung

- Standheizung
- Klimaautomatik
- Tempomat
- Anhängerkupplung fest

### Fahrzeugbeschreibung

Für Anfragen zum Fahrzeug betreut Sie **Herr Seidel (unter Tel. 06652/9666-42)** gerne.

#### IVECO X-WAY AS280X53Y/PS 6x2 Absetzkipper

- - Nachlaufachse gelenkt

#### Intarder

- Motordrehzahl 1900 U/min
- Motor-Typschild
- Stahlfelgen
- Rückwärtsgänge Standard

### Kontakt

Stefan Ebert GmbH  
Im Steierfeld 10-12  
36151 Burghaun

Tel.: 06652 / 96 66 0  
E-Mail: [info@ebert-online.de](mailto:info@ebert-online.de)

## Iveco X-Way AS280X53Y/PS ON Intarder Multilift Funk

- DRIVE T. 315/80R22,5
- Geschwindigkeitsbegrenzer 90 km/h
- Hubdach elektrische Ausführung, transparent bei MLL Hochdach
- Fahrerhaus-Kippeinrichtung manuell betätigt
- Schwarze Dekorfolie an Türen
- Fahrerhausrückwand ohne Fenster
- Luftfederung für Fahrerhaus
- Vorderer Unterfahrschutz für Fahrgestelle mit einer Gesamtmasse größer 7.490kg
- Verbandtasche
- Stoßfänger Hybrid
- Windschutzscheibe unbeheizt
- Außenspiegel elektrisch verstell- und heizbar
- Fahrerhausdach-Isolierung, Standard
- Elektronische Wegfahrsperrung und 2. Fahrzeugschlüssel
- Akustische Signalanlage
- EG-Kontrollgerät digital 4.1
- Luftfederung an Hinterachse
- Hi-TroniX 12TX 2420 TD
- COC Gesamtbetriebserlaubnis
- Unterlegkeile, 2 Stück
- Batterien horizontal am Rahmen
- Schilder für Lufttank Standard
- Generator 2160 Watt (24 Volt x 90 Ampere). Empfohlen für Ladebordwandbetrieb
- Stoßdämpfer hinten
- Ausführung gemäßigtes Klima
- Ausführung Standard
- Luftpresser 2-Zyl. 630 ccm
- Fahrgestellrahmen in Grau
- APU-Druckablass in Atmosphäre
- Bremse Gesamtzug Standard
- Luftbehälter in Stahlausführung, Anzahl abhängig von Federungsversion und Anhängerversion
- Auspuffendrohr, nach links
- Abgasnorm EURO VI E
- Lifteinrichtung für Nachlaufachse bzw. Vorlaufachse (TX/P)
- Feder hinten ohne Distanzstück
- Entfall Unterfahrschutz hinten
- Anhängerversion für Anhängerbetrieb mit durchgehender Bremsanlage
- Kraftstoffbehälter 290 Liter, Aluminium
- Schlussquerträger, D-Wert: 130 kN
- AdBlue-Tank, 50 Liter
- Anhängersteckdose für 24 Volt Betrieb, 15-polig
- Kraftstoffvorfilter mit Abscheider, heizbar
- Rahmenüberhang hinten, 1758 mm

## Kontakt

Stefan Ebert GmbH  
Im Steierfeld 10-12  
36151 Burghaun

Tel.: 06652 / 96 66 0  
E-Mail: [info@ebert-online.de](mailto:info@ebert-online.de)

## Iveco X-Way AS280X53Y/PS ON Intarder Multilift Funk

- Getriebemodus Standard
  - Optimierte Aerodynamik an der A-Säule
  - Vorbereitung für Mautsystem (OBU), umfasst Antenne und Verkabelung am Armaturenbrettohne Empfangsgerät
  - ECO-Switch - Umschaltung vom Power- in den Eco-Modus zur Optimierung der Total Cost of Ownership (TCO) durch verbrauchoptimierte Motoren- und Getriebeabstimmung
  - 4 DIN Schächte Ablage oben
  - VDI-Schnittstelle (Vehicle-Data-Interface) für Telematikdienste (FMS), Version 4.0
  - Getriebesoftware ECO-Roll (Freilauffunktion)
  - Fahrstilanalyse (DSE)
  - Abstandsregeltempomat (ACC)
  - Fahrspurüberwachungs-Assistent (LDWS)
  - Warndreieck, Ausführung und Abmaße nach Richtlinie ECE-27
  - Berganfahrhilfe (Hill Holder), zum komfortablen Anfahren an Steigungen
  - Warnblinkleuchte
  - Elektronisches-Stabilitäts-Programm (ESP)
  - Notbrems-Assistent (AEBS)
  - Nebenantrieb NTX/10c, Pumpe unten
  - Rocking Modus (Freischaukel-Modus)
  - Gepäckfach links und rechts
  - AS-Fahrerhaus mit Normaldach
  - Sonnenblende transparent, außen am Fahrerhausdach installiert
  - Zusatzheizung Diesel/Wasser 4KW
  - Mit Vorhängen am Bett
  - Bett unten erhöht mit Schutznetz, durchgehende Matratze, bei AT/AS: 3-teilige Matratze
  - Beifahrersitz Komfort, 4-fach verstellbar, luftgefedert, integrierte Kopfstütze und integrierter 3-Punkt-Sicherheitsgurt
  - Bordkühlschrank
  - Verstärkte Parabelfeder an der Vorderachse
  - Gewichtsvariante Vorderachse 8.000 kg /Hinterachse 11.500 kg(technisch möglich 12.000 kg) / Nachlaufachse 7.500 kg
  - Drehstabstabilisator HA verstärkt D 60mm
  - Stabilisator VA verstärkt
  - Batterietrennschalter im Fahrerhaus, elektrisch schaltbar
  - Batterien 225 Ah
  - Ohne Wagenheber
  - Fahrhöhe Standard
  - Batterieladesteckdose, Klemmen
  - Anhängerkupplung, Fabrikat Rockinger
  - Hinterachsübersetzung: i 2,85
  - Anhängerkupplung, 40 mm, 130 kN
  - Motorleerlauf-Abschaltung
  - Seitenmarkierungsleuchten
  - Warntongebener Rückwärtsfahrt, abschaltbar
  - Achslastanzeige im Cluster
- Auf Wunsch unterbreiten wir Ihnen ein Leasing- oder Finanzierungsangebot.

## Kontakt

Stefan Ebert GmbH  
Im Steierfeld 10-12  
36151 Burghaun

Tel.: 06652 / 96 66 0  
E-Mail: [info@ebert-online.de](mailto:info@ebert-online.de)

## Iveco X-Way AS280X53Y/PS ON Intarder Multilift Funk

Herr Seidel (Tel. 06652/9666-42) betreut Sie gerne.

Weitere Informationen finden Sie auf unserer Homepage.

[www.ebert-online.de](http://www.ebert-online.de)

!!! Irrtümer, Änderungen und Zwischenverkauf vorbehalten !!!

## Fahrzeugbilder

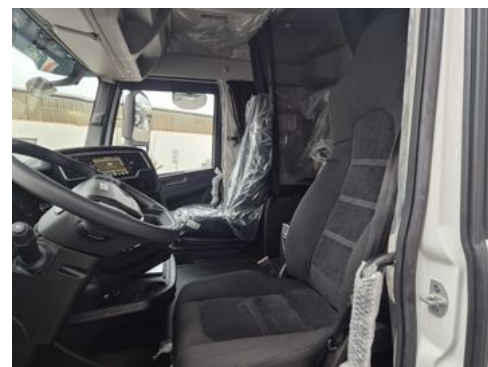
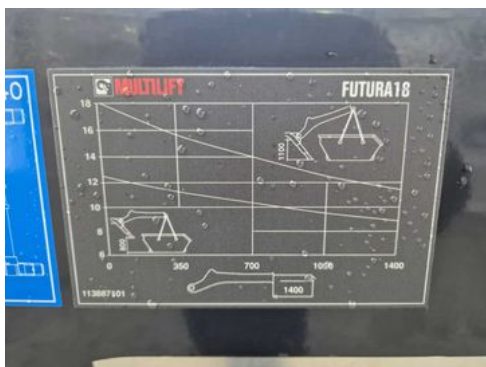


## Kontakt

Stefan Ebert GmbH  
Im Steierfeld 10-12  
36151 Burghaun

Tel.: 06652 / 96 66 0  
E-Mail: [info@ebert-online.de](mailto:info@ebert-online.de)

Iveco X-Way AS280X53Y/PS ON Intarder Multilift Funk



## Kontakt

Stefan Ebert GmbH  
Im Steierfeld 10-12  
36151 Burghaun

Tel.: 06652 / 96 66 0  
E-Mail: [info@ebert-online.de](mailto:info@ebert-online.de)

## Verbrauch & Umwelt

## Kontakt

Stefan Ebert GmbH  
Im Steierfeld 10-12  
36151 Burghaun

Tel.: 06652 / 96 66 0  
E-Mail: [info@ebert-online.de](mailto:info@ebert-online.de)