

Iveco X-Way AS280X46Y/PS ON 6x2 MEILLER AK16 Intarder

Details



Preis

148.619 €

124.890 € (Netto), 19% MwSt.

interne Nummer	524205
Typ	Lkw über 7,5 t
Lieferdatum	sofort
Leistung	338 kW / 460 PS
Leistung	460
Kilometerstand	0 km
Kraftstoff	Diesel
Getriebe	Automatik
Hersteller Farbe	Tieforange lc 177 Ral 2011

Ausstattung

- ABS
- ESP
- Navigationssystem
- Standheizung
- Retarder/Intarder
- Klimaautomatik
- Abstandstempomat
- Anhängerkupplung fest

Fahrzeugbeschreibung

Für Anfragen zum Fahrzeug betreut Sie **Herr Seidel (unter Tel. 06652/9666-42)** gerne.

Iveco X-Way AS280X46Y/PS ON 6x2 Absetzkipper

- - **Aufbau: MEILLER ABSETZKIPPER AK16**

Funkfernbedienung

Lastdiagramm: siehe Fotos

- Hubdach elektrische Ausführung, transparent bei MLL Hochdach

Kontakt

Stefan Ebert GmbH
Im Steierfeld 10-12
36151 Burghaun

Tel.: 06652 / 96 66 0
E-Mail: info@ebert-online.de

Iveco X-Way AS280X46Y/PS ON 6x2 MEILLER AK16 Intarder

- Fahrerhaus-Kippeinrichtung manuell betätigt
- Scheinwerfer vorne Halogen
- Schwarze Dekorfolie an Türen
- Fahrerhausrückwand ohne Fenster

Luftfederung für Fahrerhaus

- Nebelscheinwerfer
- Vorderer Unterfahrschutz für Fahrgestelle mit einer Gesamtmasse größer 7.490kg
- Verbandtasche
- Außenspiegel elektrisch verstell- und heizbar

EG-Kontrollgerät digital 4.1

Luftfederung an Hinterachse

Hi-TroniX 12TX 2210 TD

- Unterlegkeile, 2 Stück

Abgasnorm EURO VI E

Lifteinrichtung für Nachlaufachse bzw. Vorlaufachse (TX/P)

- Anhängerversion für Anhängerbetrieb mit durchgehender Bremsanlage
- Kraftstoffbehälter 290 Liter, Aluminium

Schlussquerträger, D-Wert: 130 kN

- AdBlue-Tank, 50 Liter
- Anhängersteckdose für 24 Volt Betrieb, 15-polig
- Rahmenüberhang hinten, 1758 mm
- ECO-Switch - Umschaltung vom Power- in den Eco-Modus zur Optimierung der Total Cost of Ownership (TCO) durch verbrauchsoptimierte Motoren- und Getriebeabstimmung

Getriebesoftware ECO-Roll (Freilauffunktion)

Fahrstilanalyse (DSE)

Abstandsregeltempomat (ACC)

Fahrspurüberwachungs-Assistent (LDWS)

Elektronisches-Stabilitäts-Programm (ESP)

Notbrems-Assistent (AEBS)

Berganfahrhilfe (Hill Holder), zum komfortablen Anfahren an Steigungen

- Nebenantrieb NH/4C mit Pumpenanschluss- Geeignet für Meiler Kipper oder Krankipper

Rocking Modus (Freischaukel Modus)

- Gepäckfach links und recht
- AS-Fahrerhaus mit Normaldach

Sonnenblende transparent, außen am Fahrerhausdach installiert

Zusatzheizung Diesel/Wasser 4KW

- Mit Vorhängen am Bett
- Signalhorn hinter Stoßfänger (Druckluft)

Bett unten erhöht mit Schutznetz, durchgehender Matratze, bei AT/AS: 3- teilige Matratze

Bordkühlschrank

- Verstärkte Parabelfeder an der Vorderachse
- Gewichtsvariante Vorderachse 8.000 kg / Hinterachse 11.500 kg (technisch möglich 12.000 kg) Nachlaufachse 7.500 kg
- Drehstabstabilisator HA verstärkt D 60mm

Kontakt

Stefan Ebert GmbH
Im Steierfeld 10-12
36151 Burghaun

Tel.: 06652 / 96 66 0
E-Mail: info@ebert-online.de

Iveco X-Way AS280X46Y/PS ON 6x2 MEILLER AK16 Intarder

- Stabilisator VA verstärkt
- Batterien 225 Ah
- Ohne Wagenheber
- Batterieladesteckdose, Klemmen

Anhängerkupplung, Fabrikat Ringfeder

- Hinterachsübersetzung: i 2,85

Anhängerkupplung, 40 mm, 140 kN

- CAN-Bus-Schnittstelle CAN OPEN zur Aufbausteuerung
- Motorenleerlauf- Abschaltung
- Seitenmarkierungsleuchten
- Warntongabe Rückwärtsfahrt, abschaltbar

Achslastanzeige im Cluster

Driving Comfort Plus/Infotainment Navigation (EU/RU/TK) + Driver Pal

- Connectivity Box 4G + Halterung Mobiltelefon incl. TCO Servicevertrag

Lederlenkrad

Klimaanlage vollautomatisch

- Sonnenblendrollo für Seitenscheibe, Fahrer- und Beifahrerseite

Fahrsitz HI-Comfort, mehrfach verstellbar, luftgefedert, integrierte Kopfstütze und integrierter höhenverstellbarer

Sicherheitsgurt, Lendenwirbelstütze, mit 3-stufiger-Kühl- oder Heizfunktion

High Value - Erweiterungsmodul zur Steuerung von Nebenantrieben

- Vorbereitung für Nebenantrieb, umfasst Schalter im Armaturenbrett und Verkabelung entlang des Fahrgestellrahmens

Retarder/Intarder für ZF-Getriebe oder Allison-Automatik-Getriebe

- Lackierung des Hybridstoßfänger in Fahrerhausfarbe
- zulässiges Gesamtgewicht: 26.000kg
- Leergewicht: 12.807kg

Nutzlast: 13.193kg

Auf Wunsch unterbreiten wir Ihnen ein Leasing- oder Finanzierungsangebot.

Herr Seidel (Tel. 06652/9666-42) betreut Sie gerne.

Weitere Informationen finden Sie auf unserer Homepage.

www.ebert-online.de

!!! Irrtümer, Änderungen und Zwischenverkauf vorbehalten !!!

Fahrzeugbilder

Kontakt

Stefan Ebert GmbH
Im Steierfeld 10-12
36151 Burghaun

Tel.: 06652 / 96 66 0
E-Mail: info@ebert-online.de

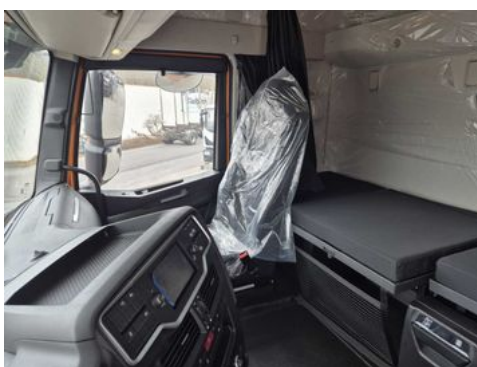
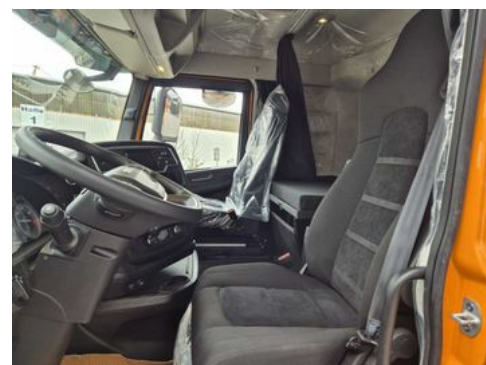
Iveco X-Way AS280X46Y/PS ON 6x2 MEILLER AK16 Intarder



Kontakt

Stefan Ebert GmbH
Im Steierfeld 10-12
36151 Burghaun

Tel.: 06652 / 96 66 0
E-Mail: info@ebert-online.de



Kontakt

Stefan Ebert GmbH
Im Steierfeld 10-12
36151 Burghaun

Tel.: 06652 / 96 66 0
E-Mail: info@ebert-online.de

Verbrauch & Umwelt

Kontakt

Stefan Ebert GmbH
Im Steierfeld 10-12
36151 Burghaun

Tel.: 06652 / 96 66 0
E-Mail: info@ebert-online.de