

## Iveco X-Way AD280X49Y Palfinger PK 19.001 SLD5 Funk

### Details



interne Nummer	530570
Typ	Lkw über 7,5 t
Leistung	360 kW / 489 PS
Leistung	489
Kilometerstand	1.100 km
Kraftstoff	Diesel
Getriebe	Automatik
Erstzulassung	02/2026

Preis

**190.269 €**

159.890 € (Netto), 19% MwSt.

### Ausstattung

- ABS
- Standheizung
- Kran
- Klimaautomatik
- ESP
- Partikelfilter
- EBS
- Anhängerkupplung fest
- Navigationssystem
- Luftfederung
- Retarder/Intarder

### Fahrzeugbeschreibung

Für Anfragen zum Fahrzeug betreut Sie Herr Seidel (unter Tel. 06652/9666-42) gerne.

#### Iveco X-Way AD280X49Y 6x2 Pritsche mit Heckkran

- Kran: Palfinger PK 19.001 SLD5

Funkfernbedienung

Lastdiagramm: siehe Fotos

### Kontakt

Stefan Ebert GmbH  
Im Steierfeld 10-12  
36151 Burghaun

Tel.: 06652 / 96 66 0  
E-Mail: [info@ebert-online.de](mailto:info@ebert-online.de)

## Iveco X-Way AD280X49Y Palfinger PK 19.001 SLD5 Funk

- Stahlfelgen
- Rückwärtsgänge Standard
- DRIVE T. 315/80R22,5
- Geschwindigkeitsbegrenzer 90 km/h
- Hubdach elektrische Ausführung, transparent bei MLL Hochdach
- Fahrerhaus-Kippeinrichtung manuell betätigt
- Scheinwerfer vorne Halogen
- Luftfederung für Fahrerhaus
- Außenspiegel elektrisch verstell- und heizbar
- Elektronische Wegfahrsperrung und 2. Fahrzeugschlüssel
- EG-Kontrollgerät digital 4.1
- Beifahrersitz statisch

### **Luftfederung an Hinterachse**

#### **Hi-TroniX 12TX 2210 TD**

- COC Gesamtbetriebserlaubnis
- Unterlegkeile, 2 Stück
- Schilder für Lufttank Standard
- Generator 2160 Watt (24 Volt x 90 Ampere). Empfohlen für Ladebordwandbetrieb
- Ausführung Standard
- Luftpresser 2-Zyl. 630 ccm
- Fahrgestellrahmen in Grau
- APU-Druckablass in Atmosphäre
- Bremse Gesamtzug Standard
- Luftbehälter in Stahlausführung, Anzahl abhängig von Federungsversion und Anhängerversion
- Standard Anwendungen
- Auspuffendrohr, nach links
- Abgasnorm EURO VI E

### **Lifteinrichtung für Nachlaufachse bzw. Vorlaufachse (TX/P)**

- Anhängerversion für Anhängerbetrieb mit durchgehender Bremsanlage

### **Schlussquerträger, D-Wert: 130 kN**

#### **AdBlue-Tank, 50 Liter**

- Anhängersteckdose für 24 Volt Betrieb, 15-polig
- Kraftstoffvorfilter mit Abscheider, heizbar
- Optimierte Aerodynamik an der A-Säule
- ECO-Switch - Umschaltung vom Power- in den Eco-Modus zur Optimierung der Total Cost of Ownership (TCO)
- durch verbrauchsoptimierte Motoren- und Getriebeabstimmung
- VDI-Schnittstelle (Vehicle-Data-Interface) für Telematikdienste (FMS), Version 4.0

### **Getriebesoftware ECO-Roll (Freilauffunktion)**

#### **Fahrstilanalyse (DSE)**

#### **Abstandsregeltempomat (ACC)**

#### **Fahrspurüberwachungs-Assistent (LDWS)**

- Warndreieck, Ausführung und Abmaße nach Richtlinie ECE-27

## Kontakt

Stefan Ebert GmbH  
Im Steierfeld 10-12  
36151 Burghaun

Tel.: 06652 / 96 66 0  
E-Mail: [info@ebert-online.de](mailto:info@ebert-online.de)

### **Berganfahrhilfe (Hill Holder), zum komfortablen Anfahren an Steigungen**

- Warnblinkleuchte

### **Elektronisches-Stabilitäts-Programm (ESP)**

#### **Notbrems-Assistent (AEBS)**

- Nebenantrieb NTX/10c, Pumpe unten

### **Rocking Modus (Freischaukel-Modus)**

- Gepäckfach links und rechts
- Nebelscheinwerfer inkl. Kurven-/Abbiegelicht
- AS-Fahrerhaus mit Normaldach

### **Sonnenblende transparent, außen am Fahrerhausdach installiert**

- Mit Vorhängen am Bett

### **Signalhorn hinter Stoßfänger (Druckluft)**

- Bett unten einteilig, Härtegrad/Liegegefühl - hart

### **Verstärkte Parabelfeder an der Vorderachse**

- Gewichtsvariante Vorderachse 8.000 kg /
- Hinterachse 11.500 kg(technisch möglich 12.000kg) / Nachlaufachse 7.500 kg
- Drehstabstabilisator HA verstärkt D 60mm
- Stabilisator VA verstärkt
- Batterietrennschalter im Fahrerhaus, elektrisch schaltbar
- Ohne Wagenheber
- Batterieladesteckdose, Klemmen

### **Anhängerkupplung, Fabrikat Ringfeder**

- Hinterachsübersetzung: i 2,85

### **Kraftstoffbehälter 390 Liter, Aluminium**

- Rahmenüberhang hinten, 2658 mm

### **Anhängerkupplung, 40 mm, 130 kN**

- Unterfahrschutz hi. Standard ECE R58.03
- Elektroanschluss für Aufbau links am Rahmen
- CAN-Bus-Schnittstelle CAN-OPEN zur
- Aufbausteuerung
- Seitenmarkierungsleuchten
- Warntongebler Rückwärtsfahrt, abschaltbar
- Feststellbremse an der Vorderachse

### **Achslastanzeige im Cluster**

- LED-Rückleuchten
- Spezifischer Reifenwunsch
- Reifenhersteller Fa. GOODYEAR
- Bereifung 385/65 R22.5 - 315/80 R22.5
- FMAX ENDURANCE S - D - S
- Betriebs- und Wartungsanleitung gedruckt
- Bett unten einteilig, Härtegrad/Liegegefühl - weich und smarte Ablage oben
- (ERSETZT DURCH 72264 - Bett unten einteilig, Härtegrad/Liegegefühl - hart)
- Gepäckfach links

## **Kontakt**

Stefan Ebert GmbH  
Im Steierfeld 10-12  
36151 Burghaun

Tel.: 06652 / 96 66 0  
E-Mail: [info@ebert-online.de](mailto:info@ebert-online.de)

## Iveco X-Way AD280X49Y Palfinger PK 19.001 SLD5 Funk

- (ERSETZT DURCH 04047 - Gepäckfach links und rechts)

### Zusatzheizung Diesel/Wasser 4KW

### Standard Kühlschrank und Aufbewahrungsbox

### Infotainment Navigation (EU/RU/TK) + Driver Pal

- Connectivity Box 4G + Halterung Mobiltelefon incl. TCO Servicevertrag

### Lederlenkrad

- Klimaanlage vollautomatisch

- Sonnenblendrollo für Seitenscheibe, Fahrer- und Beifahrerseite

### Fahrersitz HI-Comfort , mehrfach verstellbar, luftgefedert, integrierte Kopfstütze und integrierter höhenverstellbarer Sicherheitsgurt, Lendenwirbelstütze, mit 3-stufiger Kühl- oder Heizfunktion

- Erweiterungsmodul zur Steuerung von Nebenabtrieben

- (ERSETZT DURCH 00384 - CAN-Bus-Schnittstelle CAN-OPEN zur Aufbausteuerung)

- Vorbereitung für Nebenabtrieb, umfasst Schalter im Armaturenbrett und Verkabelung entlang des

- Fahrgestellrahmens

- (ERSETZT DURCH 01484 - Ohne Vorbereitung Nebenabtrieb)

### Retarder / Intarder für ZF-Getriebe oder Allison-Automatik-Getriebe

- Lackierung des Hybridstoßfängers in Fahrerhausfarbe

Auf Wunsch unterbreiten wir Ihnen ein Leasing- oder Finanzierungsangebot.

**Herr Seidel** (Tel. 06652/9666-42) betreut Sie gerne.

Weitere Informationen finden Sie auf unserer Homepage.

[www.ebert-online.de](http://www.ebert-online.de)

!!! Irrtümer, Änderungen und Zwischenverkauf vorbehalten !!!

## Fahrzeugbilder



## Kontakt

Stefan Ebert GmbH  
Im Steierfeld 10-12  
36151 Burghaun

Tel.: 06652 / 96 66 0  
E-Mail: [info@ebert-online.de](mailto:info@ebert-online.de)

Iveco X-Way AD280X49Y Palfinger PK 19.001 SLD5 Funk

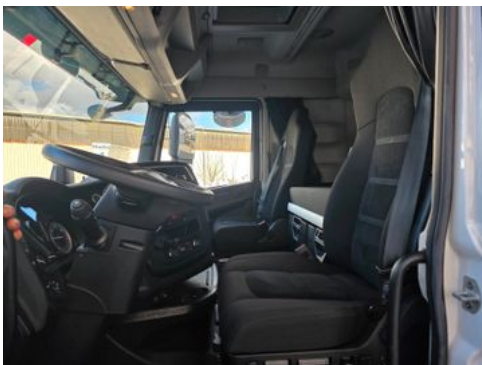
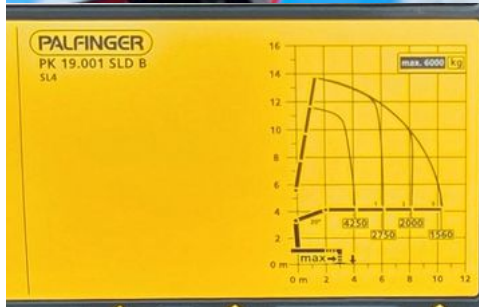


## Kontakt

Stefan Ebert GmbH  
Im Steierfeld 10-12  
36151 Burghaun

Tel.: 06652 / 96 66 0  
E-Mail: [info@ebert-online.de](mailto:info@ebert-online.de)

Iveco X-Way AD280X49Y Palfinger PK 19.001 SLD5 Funk



## Kontakt

Stefan Ebert GmbH  
Im Steierfeld 10-12  
36151 Burghaun

Tel.: 06652 / 96 66 0  
E-Mail: [info@ebert-online.de](mailto:info@ebert-online.de)



## Kontakt

Stefan Ebert GmbH  
Im Steierfeld 10-12  
36151 Burghaun

Tel.: 06652 / 96 66 0  
E-Mail: [info@ebert-online.de](mailto:info@ebert-online.de)

## Verbrauch & Umwelt

## Kontakt

Stefan Ebert GmbH  
Im Steierfeld 10-12  
36151 Burghaun

Tel.: 06652 / 96 66 0  
E-Mail: [info@ebert-online.de](mailto:info@ebert-online.de)