

Iveco S Way AT190S40/P LBW Tür AHK Navi Bett

Details



interne Nummer	529448
Typ	Lkw über 7,5 t
Lieferdatum	sofort
Leistung	294 kW / 400 PS
Leistung	400
Kilometerstand	0 km
Kraftstoff	Diesel
Getriebe	Automatik
Hersteller Farbe	Weiß lc 194

Preis

124.819 €

104.890 € (Netto), 19% MwSt.

Ausstattung

- ABS
- Navigationssystem
- Standheizung
- Ladebordwand
- Klimaautomatik
- Tempomat
- Anhängerkupplung fest

Fahrzeugbeschreibung

Für Anfragen zum Fahrzeug betreut Sie **Herr Seidel (unter Tel. 06652/9666-42)** gerne.

Iveco S-Way AD190S40/P Koffer + Ladebordwand

- - Stahlfelgen
- Rückwärtsgänge Standard
- Geschwindigkeitsbegrenzer 90 km/h
- Fahrerhaus-Kippeinrichtung manuell betätigt

Scheinwerfer vorne Halogen

- Schwarze Dekorfolie an Türen

Kontakt

Stefan Ebert GmbH
Im Steierfeld 10-12
36151 Burghaun

Tel.: 06652 / 96 66 0
E-Mail: info@ebert-online.de

Iveco S Way AT190S40/P LBW Tür AHK Navi Bett

- Fahrerhausrückwand ohne Fenster

Nebelscheinwerfer

- Vorderer Unterfahrschutz für Fahrgestelle mit einer Gesamtmasse größer 7.490kg
- Verbandtasche
- Stoßfänger Kunststoff
- Fahrerhausanbauteile schwarz

Außenspiegel elektrisch verstell- und heizbar

- Fahrerhausdach-Isolierung, Standard
- Flachdach in Weiß
- Elektronische Wegfahrsperre und 2. Fahrzeugschlüssel

EG-Kontrollgerät digital 4.1

- Beifahrersitz statisch

Luftfederung an Hinterachse

Hi-TroniX 12TX 1810 TD

- Unterlegkeile, 2 Stück
- Batterien horizontal am Rahmen
- Generator 2160 Watt (24 Volt x 90 Ampere). Empfohlen für Ladebordwandbetrieb
- Stoßdämpfer hinten
- Trockenluftfilter vertikal
- Luftpresser 1-Zyl. 352 ccm
- Fahrgestellrahmen in Grau
- APU-Druckablass in Atmosphäre
- Bremse Gesamtzug Standard
- Luftbehälter in Stahlausführung, Anzahl abhängig von Federungsversion und Anhängerversion
- Stabilisator VA
- Auspuffendrohr, nach links

Abgasnorm EURO VI E

- Rahmenüberhang hinten, 2793 mm
- Entfall Unterfahrschutz hinten

AdBlue-Tank, 50 Liter

- Kraftstoffvorfilter mit Abscheider, heizbar
- Getriebemodus Standard
- Optimierte Aerodynamik an der A-Säule
- Vorbereitung für Mautsystem (OBU), umfasst Antenne und Verkabelung am Armaturenbrett ohne Empfangsgerät

ECO-Switch - Umschaltung vom Power- in den Eco-Modus zur Optimierung der Total Cost of Ownership (TCO) durch verbrauchsoptimierte Motoren- und Getriebeabstimmung

VDI-Schnittstelle (Vehicle-Data-Interface) für Telematikdienste (FMS), Version 4.0

Getriebesoftware ECO-Roll (Freilauffunktion)

Fahrstilanalyse (DSE)

Abstandsregeltempomat (ACC)

Fahrspurüberwachungs-Assistent (LDWS)

- Warndreieck, Ausführung und Abmaße nach Richtlinie ECE-27
- Warnblinkleuchte

Kontakt

Stefan Ebert GmbH
Im Steierfeld 10-12
36151 Burghaun

Tel.: 06652 / 96 66 0
E-Mail: info@ebert-online.de

Iveco S Way AT190S40/P LBW Tür AHK Navi Bett

- Elektronisches-Stabilitäts-Programm (ESP)
- Notbrems-Assistent (AEBS)
- DRIVE T. 315/70R22,5

Sonnenblende transparent, außen am Fahrerhausdach installiert

- Mit Vorhängen am Bett

Signalhorn hinter Stoßfänger (Druckluft)

- Aschenbecher in Mittelkonsole
- Verstärkte Parabelfeder an der Vorderachse
- Elektrische Vorbereitung für Ladebordwandbetrieb nach VEHH-Standard
- Gewichtsvariante Vorderachse 8.000 kg /Hinterachse 11.500 kg(technisch möglich 13.000 kg)
- Drehstabstabilisator HA verstärkt D 60mm
- Batterietrennschalter im Fahrerhaus, elektrisch schaltbar
- Batterien 225 Ah
- Ohne Wagenheber
- Batterieladesteckdose, Klemmen
- Hinterachsübersetzung: i 3,08
- Anhängersteckdose für 24 Volt Betrieb, 15-polig

Anhängerkupplung, Fabrikat Rockinger

- Anhängerversion für Anhängerbetrieb mit durchgehender Bremsanlage

Kraftstoffbehälter 390 Liter, Aluminium

- Schlussquerträger, D-Wert: 130 kN

Anhängerkupplung, 40 mm, 130 kN

- Kantenschutz Rahmenende
- Elektroanschluss für Aufbau links am Rahmen
- Seitenmarkierungsleuchten
- Warntongebner Rückwärtsfahrt, abschaltbar
- Achslastanzeige im Cluster
- Berganfahrhilfe (Hill Holder), zum komfortablen Anfahren an Steigungen

LED-Rückleuchten

- Reifenhersteller Fa. GOODYEAR Bereifung 315/70 R22.5 KMAX S GEN-2 (3PMSF) - KMAX D GEN-2
- Betriebs- und Wartungsanleitung gedruckt
- Junge Koffer LBW gem. AN 200028995 + Opt. Seitentür rechts

Infotainment Navigation (EU/RU/TK) + Driver Pal

- Connectivity Box 4G + Halterung Mobiltelefon incl. TCO Servicevertrag

Lederlenkrad

Klimaanlage vollautomatisch

- Luftfederung für Fahrerhaus
- Sonnenblendrollo für Seitenscheibe, Fahrer- und Beifahrerseite
- Fahrersitz HI-Comfort , mehrfach verstellbar, luftgefedert, integrierte Kopfstütze und integrierter höhenverstellbarer Sicherheitsgurt, Lendenwirbelstütze, mit 3-stufiger Kühl- oder Heizfunktion

Bett unten erhöht mit Schutznetz, durchgehende Matratze, bei AT/AS: 3-teilige Matratze

Fahrerhaus AT mit Hochdach

- Hubdach elektrische Ausführung, transparent bei MLL Hochdach

Kontakt

Stefan Ebert GmbH
Im Steierfeld 10-12
36151 Burghaun

Tel.: 06652 / 96 66 0
E-Mail: info@ebert-online.de

Iveco S Way AT190S40/P LBW Tür AHK Navi Bett

Zusatzheizung Diesel/Wasser 4KW

Bordkühlschrank

Auf Wunsch unterbreiten wir Ihnen ein Leasing- oder Finanzierungsangebot.

Herr Seidel (Tel. 06652/9666-42) betreut Sie gerne.

Weitere Informationen finden Sie auf unserer Homepage.

www.ebert-online.de

!!! Irrtümer, Änderungen und Zwischenverkauf vorbehalten !!!

Fahrzeugbilder

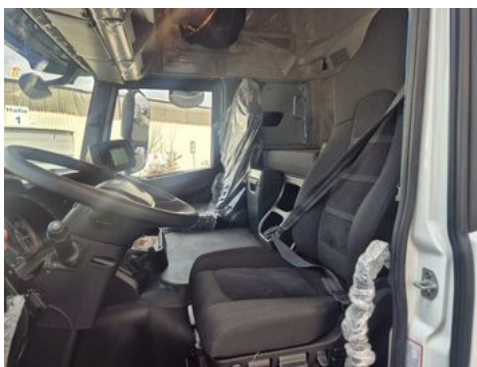


Kontakt

Stefan Ebert GmbH
Im Steierfeld 10-12
36151 Burghaun

Tel.: 06652 / 96 66 0
E-Mail: info@ebert-online.de

Iveco S Way AT190S40/P LBW Tür AHK Navi Bett



Kontakt

Stefan Ebert GmbH
Im Steierfeld 10-12
36151 Burghaun

Tel.: 06652 / 96 66 0
E-Mail: info@ebert-online.de

Verbrauch & Umwelt

Kontakt

Stefan Ebert GmbH
Im Steierfeld 10-12
36151 Burghaun

Tel.: 06652 / 96 66 0
E-Mail: info@ebert-online.de