

## Iveco S-Way AS440S50T/P LED Standklima 2 Stück

### Details



interne Nummer	564777-564778
Typ	Sattelzugmaschine
Leistung	368 kW / 500 PS
Leistung	500
Kilometerstand	270 km
Kraftstoff	Diesel
Getriebe	Automatik
Hersteller Farbe	Verkehrsblau Ral 5017

Preis **98.639 €**  
82.890 € (Netto), 19% MwSt.

### Ausstattung

- ABS
- Standheizung
- Standklimaanlage
- Klimaautomatik
- ESP
- Partikelfilter
- Harnstofftank (AdBlue)
- Abstandstempomat
- Navigationssystem
- EBS
- Virtuelle Seitenspiegel

### Fahrzeugbeschreibung

Für Anfragen zum Fahrzeug betreut Sie **Herr Seidel (unter Tel. 06652/9666-42)** gerne.

#### Iveco S-Way AS440S50T/P 4x2 Sattelzugmaschine

- Stahlfelgen
- Rückwärtsgänge Standard
- Abgasnorm EURO VI E
- DRIVE T. 315/70R22,5
- Hubdach elektrische Ausführung, transparent bei MLL Hochdach

### Kontakt

Stefan Ebert GmbH  
Im Steierfeld 10-12  
36151 Burghaun

Tel.: 06652 / 96 66 0  
E-Mail: [info@ebert-online.de](mailto:info@ebert-online.de)

## Iveco S-Way AS440S50T/P LED Standklima 2 Stück

- Frontgrilldesign - Standard Schwarz
- Mirror Cams - Cover bei AS - FHS in Wagenfarbe / Bei AT/AD in Schwarz
- AS Fahrerhaus Hochdach
- Fahrerhausdach-Isolierung, Standard
- Armaturenbrett-Design: Kunststoff mit schwarzen Zierleisten
- INSTRUMENT CLUSTER 10 INCHES
- EG-Kontrollgerät digital 4.1
- Luftpresser 2-Zyl. 630 ccm, mit integrierter Kupplung, bedarfsgesteuert
- Smart-Generator 2880 W (24V x 120A), bedarfsgesteuert

### **Parabelfeder an der Vorderachse**

- Batterien im Rahmenüberhang
- Unterlegkeile, 2 Stück
- Batterietrennschalter mechanisch am Fahrgestell, rechts
- Fahrhöhe Standard
- Anhängersteckdose für 24 Volt Betrieb, 15-polig
- Rahmenüberhang hinten, 1047 mm
- Getriebemodus Standard
- Connectivity Box 4G incl. TCO Servicevertrag
- Motorleerlauf-Abschaltung
- STANDARD SETTING CURSOR 13

### **Dach- und Seitenspoiler in Fahrerhausfarbe**

- Reifendruck-Überwachungssystem (TPMS) Sensoren innenliegend
- 4 DIN Schächte Ablage oben

### **VDI-Schnittstelle (Vehicle-Data-Interface) für Telematikdienste (FMS), Version 4.0**

### **Getriebesoftware ECO-Roll (Freilauffunktion)**

### **GPS-Tempomat - Hi-Cruise**

### **Abstandsregeltempomat (ACC)**

### **Fahrspurüberwachungs-Assistent (LDWS)**

### **Müdigkeitswarnsystem für den Fahrer (Driver Drowsiness Attention Warning)**

### **Berganfahrhilfe (Hill Holder), zum komfortablen Anfahren an Steigungen**

### **Elektronisches-Stabilitäts-Programm (ESP)**

### **Rückfahrüberwachungssystem mit Kamera**

### **Toter Winkel Überwachungs-System (BSIS), rechts**

### **Intelligenter Geschwindigkeitsassistent (ISA)**

- Seitenmarkierungsleuchten

### **Vorfeldüberwachung (MOIS)**

### **Notbrems-Assistent (AEBS)**

- Pneumatische Feststellbremse

### **Highperformance Motorbremse**

### **Vorbereitung für Alkohol-Wegfahrsperrung (ALC) mit Kabel Vorbereitung für Nebenabtrieb, umfasst Schalter im**

### **Armaturenbrett und Verkabelung entlang des Fahrgestellrahmens**

- Bett unten einteilig, Härtegrad/Liegegefühl - hart
- Aschenbecher in der Mittelkonsole

## **Kontakt**

Stefan Ebert GmbH  
Im Steierfeld 10-12  
36151 Burghaun

Tel.: 06652 / 96 66 0  
E-Mail: [info@ebert-online.de](mailto:info@ebert-online.de)

## Iveco S-Way AS440S50T/P LED Standklima 2 Stück

- Elektronische Wegfahrsperre und 3. Fahrzeugschlüssel

### **GCW 50t - 100 ON ROAD**

- Gewichtsvariante Vorderachse 7.500 kg /Hinterachse 11.500 kg (technisch möglich 13.000 kg)
- Batterie 210 Ah High Performance AGM
- Schalter im Armaturenbrett für die Liftachse des Aufliegers

### **Einstellung Rahmehöhe -20 mm**

- Sattelkupplung Fabrikat Jost
- Kraftstoffbehälter 1190 Liter (710 Liter rechts und 480 Liter links), Aluminium
- Sattelkupplung Höhe: 150 mm + Montageplatte Höhe: 50 mm

### **Hinterachsübersetzung: i 2,31**

- AdBlue-Tank, 135 Liter, mit integriertem Auftritt (bei CM-Fahrgestellen und Sattelzugmaschine 4x2), 145 Liter, ohne Auftritt

### **Achslastanzeige im Cluster**

- Warntongebler Rückwärtsfahrt, abschaltbar

### **Verkehrsblau RAL 5017**

- Generischer Reifen
- Bereifung 315/70 R22.5
- Betriebs- und Wartungsanleitung elektronisch -Bedienungsanleitung steht via App (Iveco Easy Guide) zur Verfügung
- Frontgrilldesign - Gun Metal Lines (ERSETZT DURCH 01520 - Frontgrilldesign - Standard Schwarz)
- Luftbehälter in Aluminiumausführung, Anzahl abhängig von Federungsversion und Anhängerversion
- Schwarze Dekorfolie an Türen

### **Signalhorn hinter Stoßfänger (Druckluft)**

### **Vergrößerter Auftritt hinter dem Fahrerhaus (Catwalk)**

### **Sonnenblende transparent, außen am Fahrerhausdach installiert**

- Lackierung der Fahrerhaus-Kunststoffteile in Fahrerhausfarbe
- LIVING COMFORT PLUS

### **Faltbarer Tisch im Bereich des Beifahrers**

### **Bett oben mit durchgehender Matratze**

- Gepäckfach links und rechts

### **Luxus-Beifahrersitz drehbar**

### **Zusatzheizung Diesel/Wasser 4KW**

### **Premium Kühlschrank und Aufbewahrungsbox**

- Night Time Safety Lock

### **Klimaanlage vollautomatisch in Verbindung mit Standklimaanlage**

- Mit Vorhängen am Bett
- Ambientebeleuchtung

### **Infotainment 10 TFT Display + integrierter Driver Pal**

### **Lederlenkrad mit Funktionstasten für Radio, Telefon, Tempomat und Menüführung**

- Armaturenbrett-Design: Kunststoff mit silbernen Zierleisten (ERSETZT DURCH 01764 - Armaturenbrett-Design: Kunststoff mit schwarzen Zierleisten)

### **Luftfederung für Fahrerhaus**

- Sonnenblendrollo für Seitenscheibe, Fahrer- und Beifahrerseite

### **Fahrersitz HI-Comfort , mehrfach verstellbar, luftgedert, integrierte Kopfstütze und integrierter höhenverstellbarer Sicherheitsgurt, Lendenwirbelstütze, mit 3-stufiger Kühl- oder Heizfunktion**

### **FULL LED**

## Kontakt

## Iveco S-Way AS440S50T/P LED Standklima 2 Stück

### Scheinwerfer vorne LED LED-Rückleuchten

- Nebelscheinwerfer inkl. Kurven-/Abbiegelicht

Auf Wunsch unterbreiten wir Ihnen ein Leasing- oder Finanzierungsangebot.

**Herr Seidel (Tel. 06652/9666-42)** betreut Sie gerne.

Weitere Informationen finden Sie auf unserer Homepage.

[www.ebert-online.de](http://www.ebert-online.de)

!!! Irrtümer, Änderungen und Zwischenverkauf vorbehalten !!!

## Fahrzeugbilder

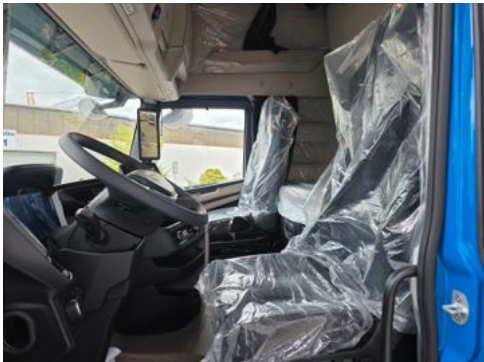


## Kontakt

Stefan Ebert GmbH  
Im Steierfeld 10-12  
36151 Burghaun

Tel.: 06652 / 96 66 0  
E-Mail: [info@ebert-online.de](mailto:info@ebert-online.de)

Iveco S-Way AS440S50T/P LED Standklima 2 Stück



## Kontakt

Stefan Ebert GmbH  
Im Steierfeld 10-12  
36151 Burghaun

Tel.: 06652 / 96 66 0  
E-Mail: [info@ebert-online.de](mailto:info@ebert-online.de)

Iveco S-Way AS440S50T/P LED Standklima 2 Stück



## Kontakt

Stefan Ebert GmbH  
Im Steierfeld 10-12  
36151 Burghaun

Tel.: 06652 / 96 66 0  
E-Mail: [info@ebert-online.de](mailto:info@ebert-online.de)

Iveco S-Way AS440S50T/P LED Standklima 2 Stück



## Kontakt

Stefan Ebert GmbH  
Im Steierfeld 10-12  
36151 Burghaun

Tel.: 06652 / 96 66 0  
E-Mail: [info@ebert-online.de](mailto:info@ebert-online.de)

## Verbrauch & Umwelt

## Kontakt

Stefan Ebert GmbH  
Im Steierfeld 10-12  
36151 Burghaun

Tel.: 06652 / 96 66 0  
E-Mail: [info@ebert-online.de](mailto:info@ebert-online.de)