

Iveco S-Way AD190S40/P LBW Bär 2.000kg Spoiler

Details



interne Nummer	514100
Typ	Lkw über 7,5 t
Leistung	294 kW / 400 PS
Leistung	400
Kilometerstand	100 km
Kraftstoff	Diesel
Getriebe	Automatik
Hersteller Farbe	Weiß lc 194

Preis

118.869 €

99.890 € (Netto), 19% MwSt.

Ausstattung

- ABS
- ESP
- Partikelfilter
- Luftfederung
- EBS
- Ladebordwand
- Klimaautomatik
- Abstandstempomat
- Anhängerkupplung fest

Fahrzeugbeschreibung

Für Anfragen zum Fahrzeug betreut Sie **Herr Seidel (unter Tel. 06652/9666-42)** gerne.

Iveco S Way AD190S40/P Pritsche Plane + LBW

- Motordrehzahl 2200 U/min
- Standard Ölmesstab und Öleinfüllstutzen am Getriebe
- Motor-Typschild
- Stahlfelgen
- Rückwärtsgänge Standard

Kontakt

Stefan Ebert GmbH
Im Steierfeld 10-12
36151 Burghaun

Tel.: 06652 / 96 66 0
E-Mail: info@ebert-online.de

Iveco S-Way AD190S40/P LBW Bär 2.000kg Spoiler

- Abgasnorm EURO VI E
- Geschwindigkeitsbegrenzer 90 km/h
- Fahrerhaus-Kippeinrichtung manuell betätigt
- Vorderer Unterfahrschutz für Fahrgestelle mit einer Gesamtmasse größer 7.490kg
- Stoßfänger Kunststoff
- Fahrerhausanbauteile schwarz
- AD MY LOW ROOF CAB
- Windschutzscheibe unbeheizt
- IVECO Logo standard Hellgrau
- Fahrerhausdach-Isolierung, Standard
- Flachdach in Weiß
- Elektronische Wegfahrsperre und 2. Fahrzeugschlüssel
- Ablage mit 2 Fächern Rückwand
- Armaturenbrett-Design: Kunststoff mit schwarzen Zierleisten
- COC Gesamtbetriebserlaubnis
- INSTRUMENT CLUSTER 10 INCHES
- EG-Kontrollgerät digital 4.1
- Luftfederung an Hinterachse
- SR-SOLO LIGHT 17x
- Batterien horizontal am Rahmen
- Schilder für Lufttank Standard
- Generator 2160 Watt (24 Volt x 90 Ampere). Empfohlen für Ladebordwandbetrieb
- Stoßdämpfer hinten
- Trockenluftfilter vertikal
- Ausführung gemäßigtes Klima
- Ausführung Standard
- Luftpresser 1-Zyl. 352 ccm
- Fahrgestellrahmen in Grau
- Bremse Gesamtzug Standard
- Luftbehälter in Stahlausführung, Anzahl abhängig von Federungsversion und Anhängerversion
- Standard Anwendungen
- Stabilisator VA
- Auspuffendrohr, nach links
- Position der Komponenten am Fahrgestell in Standardausführung
- Fahrhöhe Standard
- Entfall Unterfahrschutz hinten
- Rahmenüberhang hinten, 2208 mm
- Kraftstoffbehälter 290 Liter, Aluminium
- AdBlue-Tank, 50 Liter
- ECO - NORMAL MODE
- Getriebemodus Standard
- Connectivity Box 4G incl. TCO Servicevertrag
- RADIO mit Bluetooth, DAB+ und 7 -DISPLAY

Kontakt

Stefan Ebert GmbH
Im Steierfeld 10-12
36151 Burghaun

Tel.: 06652 / 96 66 0
E-Mail: info@ebert-online.de

Iveco S-Way AD190S40/P LBW Bär 2.000kg Spoiler

- Reifendruck-Überwachungssystem (TPMS) Sensoren innenliegend
- 4 DIN Schächte Ablage oben
- Getriebesoftware ECO-Roll (Freilauffunktion)
- Standard-Motoreinstellung Cursor 9
- Abstandsregeltempomat (ACC)
- Fahrspurüberwachungs-Assistent (LDWS)
- Müdigkeitswarnsystem für den Fahrer (Driver Drowsiness Attention Warning)
- Berganfahrhilfe (Hill Holder), zum komfortablen Anfahren an Steigungen
- Elektronisches-Stabilitäts-Programm (ESP)
- Rückfahrüberwachungssystem mit Kamera
- Toter Winkel Überwachungs-System (BSIS), rechts
- Intelligenter Geschwindigkeitsassistent (ISA)
- NO HIGH WAY ASSIST
- Vorfeldüberwachung (MOIS)
- Notbrems-Assistent (AEBS)
- Pneumatische Feststellbremse
- Vorbereitung für Alkohol-Wegfahrsperre (ALC) mit Kabel
- Typschilder CEE
- NOISE ECE 51/03
- VIN-Code digital
- CAMBIO 12TX 1850 TD
- VIN: Herstellerindex ZCF
- ECAS-Luftfederung mit 2 Sensoren
- DRIVE T. 315/70R22,5
- Dachklappe, mechanische Ausführung
- Verbandtasche
- Nebelscheinwerfer inkl. Kurven-/Abbiegelicht
- Luftfederung für Fahrerhaus
- Außenspiegel elektrisch verstell- und heizbar
- Scheinwerfer vorne LED
- Schwarze Dekorfolie an Türen
- Sonnenblende transparent, außen am
- Fahrerhausdach installiert
- Lederlenkrad mit Funktionstasten für Radio,
- Telefon, Tempomat und Menüführung
- Sonnenrollo für Seitenscheibe, Fahrerseite
- Signalhorn hinter Stoßfänger (Druckluft)
- Klimaanlage vollautomatisch
- Fahrersitz HI-Comfort , mehrfach verstellbar,
- luftgefedert, integrierte Kopfstütze und integrierter
- höhenverstellbarer Sicherheitsgurt,
- Lendenwirbelstütze, mit 3-stufiger Kühl- oder
- Heizfunktion

Kontakt

Stefan Ebert GmbH
Im Steierfeld 10-12
36151 Burghaun

Tel.: 06652 / 96 66 0
E-Mail: info@ebert-online.de

Iveco S-Way AD190S40/P LBW Bär 2.000kg Spoiler

- Beifahrersitz Luxus, 4-fach verstellbar,
- luftgedert, integrierte Kopfstütze und
- Sicherheitsgurt, heizbar, Lendenwirbelstütze
- Verstärkte Parabelfeder an der Vorderachse
- Elektrische Vorbereitung für Ladebordwandbetrieb nach VEHH-Standard
- Gewichtsvariante Vorderachse 8.000 kg / Hinterachse 11.500 kg(technisch möglich 13.000kg)
- Drehstabstabilisator HA verstärkt D 60mm
- Unterlegkeile, 2 Stück
- Batterietrennschalter im Fahrerhaus, elektrisch schaltbar
- Batterien 225 Ah
- Batterieladesteckdose, Klemmen
- Hinterachsübersetzung: i 3,08
- Anhängersteckdose für 24 Volt Betrieb, 15-polig
- Anhängerkupplung, Fabrikat Ringfeder
- Anhängerversion für Anhängerbetrieb mit durchgehender Bremsanlage
- Schlussquerträger, D-Wert: 130 kN
- Anhängerkupplung, 40 mm, 130 kN
- Elektroanschluss für Aufbau links am Rahmen
- Vorbereitung für Mautsystem (OBU), umfasst Antenne und Verkabelung am Armaturenbrett ohne Empfangsgerät
- Motorleerlauf-Abschaltung
- GPS-Tempomat - Hi-Cruise
- VDI-Schnittstelle (Vehicle-Data-Interface) für Telematikdienste (FMS), Version 4.0
- Seitenmarkierungsleuchten
- Warntongebler Rückwärtsfahrt, abschaltbar
- Warnblinkleuchte
- Warndreieck, Ausführung und Abmaße nach Richtlinie ECE-27
- Achslastanzeige im Cluster
- LED-Rückleuchten
- Weiß IC 194

-
- Junge Aufbau mit Bär Ladebordwand
 - Außenlänge: ca. 7295 mm
 - Innenlänge: ca. 7280 mm
 - Außenbreite: ca. 2550 mm
 - Innenbreite: ca. 2480 mm
 - Innenhöhe: ca. 2670 mm
 - Seitliche Durchladehöhe: ca. 2600 mm
 - Heckrahmenöffnung ca. 2450 mm breit x ca. 2560 mm hoch
- Auf Wunsch unterbreiten wir Ihnen ein Leasing- oder Finanzierungsangebot.
Herr Seidel (Tel. 06652/9666-42) betreut Sie gerne.
Weitere Informationen finden Sie auf unserer Homepage.
www.ebert-online.de

Kontakt

Stefan Ebert GmbH
Im Steierfeld 10-12
36151 Burghaun

Tel.: 06652 / 96 66 0
E-Mail: info@ebert-online.de

!!! Irrtümer, Änderungen und Zwischenverkauf vorbehalten !!!

Fahrzeugbilder

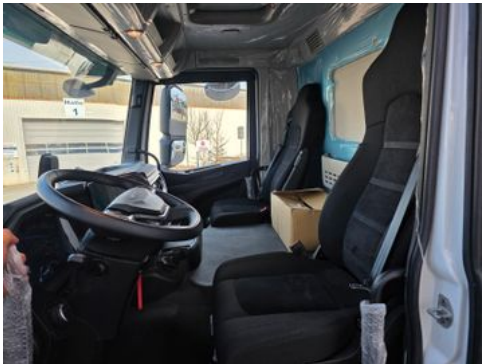


Kontakt

Stefan Ebert GmbH
Im Steierfeld 10-12
36151 Burghaun

Tel.: 06652 / 96 66 0
E-Mail: info@ebert-online.de

Iveco S-Way AD190S40/P LBW Bär 2.000kg Spoiler



Kontakt

Stefan Ebert GmbH
Im Steierfeld 10-12
36151 Burghaun

Tel.: 06652 / 96 66 0
E-Mail: info@ebert-online.de

Iveco S-Way AD190S40/P LBW Bär 2.000kg Spoiler



IVECO S.p.A.	
e-3x2007/46x014 3x	
ZCF AE 2AR000-514100	
1	kg
2	kg
3	kg
4	kg
T	kg
TARIC	
5700	0,513
F2C0E011A 294	
SPAIN	
Manufacturer name and address: IVECO S.p.A. Via Agricola 15 38144 Torbole (TN)	

Kontakt

Stefan Ebert GmbH
Im Steierfeld 10-12
36151 Burghaun

Tel.: 06652 / 96 66 0
E-Mail: info@ebert-online.de

Verbrauch & Umwelt

Kontakt

Stefan Ebert GmbH
Im Steierfeld 10-12
36151 Burghaun

Tel.: 06652 / 96 66 0
E-Mail: info@ebert-online.de