

Iveco S-Way AD190S40/FP Böse Schwenkwand LBW 2x AHK

Details



interne Nummer	532324
Typ	Lkw über 7,5 t
Lieferdatum	sofort
Leistung	294 kW / 400 PS
Leistung	400
Kilometerstand	0 km
Kraftstoff	Diesel
Getriebe	Automatik

Preis

142.669 €

119.890 € (Netto), 19% MwSt.

Ausstattung

- ABS
- Ladebordwand
- Klimaautomatik
- Tempomat
- Anhängerkupplung fest

Fahrzeugbeschreibung

Für Anfragen zum Fahrzeug betreut Sie **Herr Seidel (unter Tel. 06652/9666-42)** gerne.

IVECO S-WAY AD190S40/FP4x2Getränkekoffer/Schwenkwand + Ladebordwand

- Ladebordwand: BÄR BC 2000 S4-C4 (2.000kg)

Aufbau: BÖSE

AUFBAUABMESSUNGEN: Länge x Breite i.L. ca. 6800 x 2470 mm (ausgelegt für 16 Europaletten)

Seitliche Durchgangshöhe ca. 2100 mm

Seitliche Bordwände durchgehend.

Kontakt

Stefan Ebert GmbH
Im Steierfeld 10-12
36151 Burghaun

Tel.: 06652 / 96 66 0
E-Mail: info@ebert-online.de

Iveco S-Way AD190S40/FP Böse Schwenkwand LBW 2x AHK

Volleinzug über Dach im geöffnetem Zustand. Stirnwand zum glatten Durchladen.

- Geschwindigkeitsbegrenzer 90 km/h
- Scheinwerfer vorne Halogen
- Fahrerhaus AD mit Flachdach
- Verbandtasche
- Stoßfänger Kunststoff
- Außenspiegel elektrisch verstell- und heizbar
- Fahrerhausdach-Isolierung, Standard
- Flachdach in Weiß
- Fahrerhaus-Kippeinrichtung manuell betätigt
- Scheinwerfer vorne Halogen
- Schwarze Dekorfolie an Türen
- Fahrerhausrückwand ohne Fenster
- Fahrerhaus AD mit Flachdach
- Vorderer Unterfahrschutz für Fahrgestelle mit einer Gesamtmasse größer 7.490kg
- Verbandtasche
- Stoßfänger Kunststoff
- Fahrerhausanbauteile schwarz
- Windschutzscheibe unbeheizt
- Außenspiegel elektrisch verstell- und heizbar
- Fahrerhausdach-Isolierung, Standard
- Flachdach in Weiß

Luftfederung an Hinterachse

Hi-TroniX 12TX 1810 TD

Luftfederung an Vorderachse

- Unterlegkeile, 2 Stück
- Generator 2160 Watt (24 Volt x 90 Ampere). Empfohlen für Ladebordwandbetrieb
- Stoßdämpfer hinten
- Fahrgestellrahmen in Grau
- Luftbehälter in Stahlausführung, Anzahl abhängig von Federungsversion und Anhängerversion
- Stabilisator VA
- Auspuffendrohr, nach links
- Abgasnorm EURO VI E
- Fahrhöhe mit 2. Einstellung
- Rahmenüberhang hinten, 2388 mm

Kraftstoffbehälter 290 Liter, Aluminium

AdBlue-Tank, 50 Liter

- Hinterachsübersetzung: i 3,36
- Kraftstoffvorfilter mit Abscheider, heizbar
- Vorbereitung für Mautsystem (OBU), umfasst Antenne und Verkabelung am Armaturenblech ohne Empfangsgerät

Kontakt

Stefan Ebert GmbH
Im Steierfeld 10-12
36151 Burghaun

Tel.: 06652 / 96 66 0
E-Mail: info@ebert-online.de

Iveco S-Way AD190S40/FP Böse Schwenkwand LBW 2x AHK

- Connectivity Box 4G incl. TCO Servicevertrag
- ECO-Switch - Umschaltung vom Power- in den Eco-Modus zur Optimierung der Total Cost of Ownership (TCO) durch verbrauchsoptimierte Motoren- und Getriebeabstimmung
- VDI-Schnittstelle (Vehicle-Data-Interface) für Telematikdienste (FMS), Version 4.0

Getriebesoftware ECO-Roll (Freilauffunktion)

Fahrstilanalyse (DSE)

Abstandsregeltempomat (ACC)

Fahrspurüberwachungs-Assistent (LDWS)

- Warndreieck, Ausführung und Abmaße nach Richtlinie ECE-27
- Warnblinkleuchte
- Elektronisches-Stabilitäts-Programm (ESP)

Notbrems-Assistent (AEBS)

- DRIVE T. 315/70R22,5
- Dachklappe, mechanische Ausführung
- Nebelscheinwerfer inkl. Kurven-/Abbiegeleuchte

Luftfederung für Fahrerhaus

Sonnenblende transparent, außen am Fahrerhausdach installiert

Lederlenkrad

Signalhorn hinter Stoßfänger (Druckluft)

- Fahrersitz Luxus, luftgefedert, heizbar, mehrfach verstellbar, Armlehne rechts, Lendenwirbel- und Kopfstütze, mit integriertem 3-Punkt-Sicherheitsgurt

Klimaanlage vollautomatisch

- Aschenbecher in Mittelkonsole
- Gewichtsvariante Vorderachse 8.000 kg/ Hinterachse 11.500 kg (technisch möglich 13.000 kg)
- Drehstabilisator HA verstärkt D 60mm
- Batterietrennschalter im Fahrerhaus, elektrisch schaltbar
- Luftpresse 2 Zyl. 630 ccm
- Batterieladesteckdose, Klemmen
- Anhängersteckdose für 24 Volt Betrieb, 15 polig

Anhängerkupplung, Fabrikat Rockinger

Anhängerversion für Anhängerbetrieb mit durchgehender Bremsanlage

Schlussquerträger, D-Wert: 130 kN

Anhängerkupplung, 40mm, 130 kN

- Kantenschutz Rahmenende

Iveco Radio DAB+, Bluetooth, integriertem Mikrofon, Mini-USB/ AUX-In-Anschluss, LCD Display

- Elektroanschluss für Aufbau links am Rahmen
- Seitenmarkierungsleuchten
- Warnotengeber Rückwärtsfahrt, abschaltbar

Achslastanzeige im Cluster

Berganfahrhilfe (Hill Holder), zum komfortablen Anfahren an Steigungen

- LED-Rückleuchten
- Bereifung 315/70 R22.5
- FH01 Proway (3PMSF) - TH01 Proway (3PMSF) - Pirelli

Böse Schwenkwandaufbau

Kontakt

Stefan Ebert GmbH
Im Steierfeld 10-12
36151 Burghaun

Tel.: 06652 / 96 66 0
E-Mail: info@ebert-online.de

Iveco S-Way AD190S40/FP Böse Schwenkwand LBW 2x AHK

Auf Wunsch unterbreiten wir Ihnen ein Leasing- oder Finanzierungsangebot.

Herr Seidel (Tel. 06652/9666-42) betreut Sie gerne.

Weitere Informationen finden Sie auf unserer Homepage.

www.ebert-online.de

!!! Irrtümer, Änderungen und Zwischenverkauf vorbehalten !!!

Fahrzeugbilder

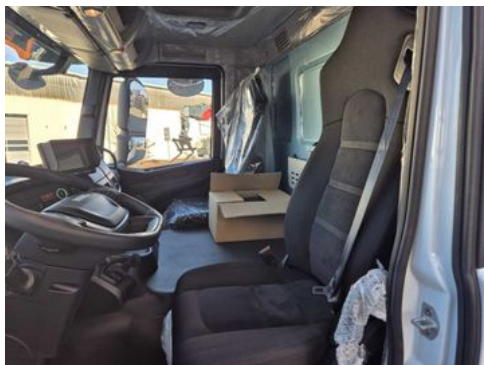


Kontakt

Stefan Ebert GmbH
Im Steierfeld 10-12
36151 Burghaun

Tel.: 06652 / 96 66 0
E-Mail: info@ebert-online.de

Iveco S-Way AD190S40/FP Böse Schwenkwand LBW 2x AHK



Kontakt

Stefan Ebert GmbH
Im Steierfeld 10-12
36151 Burghaun

Tel.: 06652 / 96 66 0
E-Mail: info@ebert-online.de

Verbrauch & Umwelt

Kontakt

Stefan Ebert GmbH
Im Steierfeld 10-12
36151 Burghaun

Tel.: 06652 / 96 66 0
E-Mail: info@ebert-online.de