

Iveco ML160E32/P EVI_E LBW BÄR 1.500kg Kamera Klima

Details



interne Nummer	751072-751477
Typ	Lkw über 7,5 t
Lieferdatum	sofort
Leistung	235 kW / 320 PS
Leistung	320
Kilometerstand	266 km
Kraftstoff	Diesel
Getriebe	Automatik
Hersteller Farbe	Weiß Ic 194

Preis **95.069 €**
79.890 € (Netto), 19% MwSt.

Ausstattung

- ABS
- Ladebordwand
- Klimaanlage
- Tempomat
- Anhängerkupplung fest

Fahrzeugbeschreibung

Für Anfragen zum Fahrzeug betreut Sie **Herr Seidel (unter Tel. 06652/9666-42)** gerne.

IVECO ML160E32/P EVI_E 4x2 Koffer + Ladebordwand

Farbe: Weiß IC 194

Bereifung: 305/70 R19.5 Straße

ACHSEN/RÄDER:

- Stahlfelgen
- Zwillingsbereifung an Hinterachse

Kontakt

Stefan Ebert GmbH
Im Steierfeld 10-12
36151 Burghaun

Tel.: 06652 / 96 66 0
E-Mail: info@ebert-online.de

Iveco ML160E32/P EVI_E LBW BÄR 1.500kg Kamera Klima

- Differentialsperre an Antriebsachse(n), schaltbar
- Reserverad, Dimension entspricht Fahrgestellbereifung
- Hinterachsübersetzung: 3,78
- Reserveradlagerung seitlich am Fahrgestell

ELEKTRIK:

- Elektronisches Stabilitätsprogramm ESP, umfasst ergänzend Antiblockiersystem(ABS) und Antriebsschlupfregelung als Anfahrhilfe
- Fahrspurüberwachungs-Assistent (LDWS)
- Notbremsassistent AEBS
- Abstandsregeltempomat (ACC)
- Batterien 180 Ah bei Heavy / 170 Ah bei Eurocargo (empfohlen für Einsatz einer Ladebordwand und/oder Nebenantrieb)
- Berganfahrhilfe (Hill Holder), zum komfortablen Anfahren an Steigungen
- Elektrische Vorbereitung für Ladebordwandbetrieb nach VEHH-Standard
- Elektrische Vorbereitung für Laderaumleuchte
- Generator 2880 Watt (24 Volt x 120 Ampere)
- Geschwindigkeitsbegrenzer 90 km/h
- VDI-Schnittstelle (Vehicle-Data-Interface) für Telematikdienste (FMS), Version 4.0
- Vorbereitung für Mautsystem (OBU), umfasst Antenne und Verkabelung am Armaturenbrett ohne Empfangsgerät
- Warntongebler Rückwärtsfahrt, abschaltbar

FAHRERHAUS:

- COC Gesamtbetriebserlaubnis
- Display High Line
- Elektrische Fensterheber für vordere Einstiegstüren
- Fahrerhausfederung Standard
- Kleiderstange an Fahrerhausrückwand inklusive verschiebbarer Haken
- Kopfstütze für Fahrer/Beifahrer
- LED-Tagfahrlicht (2008/89/EC)
- Linkslenker für Rechtsverkehr
- Normalfahrerhaus in Flachdachausführung
- Sicherheitsgurt mit Warnsignal
- Sicherheitsgurte, automatisch
- Verbandtasche
- Warnblinkleuchte
- Warndreieck, Ausführung und Abmaße nach Richtlinie ECE-27
- Ablage auf Motortunnel in 2-Sitz-Konfiguration, zuklappbar
- Armlehne rechts am Fahrersitz, einstellbar in Neigung
- Außenspiegel elektrisch verstell- und heizbar
- Beifahrersitz Komfort, 4-fach verstellbar, luftgefedert, integrierte Kopfstütze und integrierter 3-Punkt-Sicherheitsgurt
- Bordwerkzeug
- Dachspoiler in Fahrerhausfarbe zur Cw-Wert Optimierung
- EG-Kontrollgerät digital 4.1
- Fahrerhausanbauteile schwarz
- Fahrerhausinnenverkleidung mit Stoffbezug
- Fahrerhaus-Kippeinrichtung manuell betätigt

Kontakt

Stefan Ebert GmbH
Im Steierfeld 10-12
36151 Burghaun

Tel.: 06652 / 96 66 0
E-Mail: info@ebert-online.de

Iveco ML160E32/P EVI_E LBW BÄR 1.500kg Kamera Klima

- Fahrerhausrückwand ohne Fenster
- Fahrersitz HI-Comfort , mehrfach verstellbar, luftgefedert, integrierte Kopfstütze und integrierter höhenverstellbarer Sicherheitsgurt, Lendenwirbelstütze, mit 3-stufiger Kühl- oder Heizfunktion
- Flachdach in Weiß
- Geräusche nach CEE 92/97
- Instrumentenanzeige in km/h
- Iveco Radio DAB+, Bluetooth, integriertem Mikrofon, Mini-USB / AUX-In-Anschluss, LCD-Display
- Klimaanlage mit manueller Regelung
- Nebelscheinwerfer
- Multifunktionslenkrad mit Lenkradsteuerung
- Pollenfilter für Fahrerhaus
- Raucherpaket, Aschenbecher und Zigarettenanzünder
- Rückspiegel für Aufbaubreite 2600 mm
- Scheiben getönt
- Scheinwerfer vorne Halogen
- Sonnenblende transparent, außen am Fahrerhausdach installiert
- Sonnenrollo für Seitenscheibe, Fahrerseite
- Stoßfänger Kunststoff
- Wagenheber
- Wegfahrsperre elektronisch

FAHRGESTELL:

- C-Profil-Stahlleiterraum
- Fahrgestellrahmen in Grau
- Luftfederung an Hinterachse
- Parabelfeder an der Vorderachse
- Rahmenüberhang Standard
- Schilder für Lufttank Standard
- Spritzschutz (EG) in Kotflügeln
- Typschild 160E
- Unterlegkeile, 2 Stück
- Vorderer Unterfahrschutz für Fahrgestelle mit einer Gesamtmasse größer 7.490kg

MOTOR/GETRIEBE/NEBENABTRIEBE:

- Abgasnorm EURO VI E
- Getriebemodus Standard
- Luftfiltereinheit rechtsseitig hinter Fahrerhaus
- Zweistufige Motorbremse. Aktivierbar mittels rechtem Lenkstockhebel

IVECO AUFBAU:

Koffer m. LBW Bär BC1500S Classic (1.500kg)

zulässiges Gesamtgewicht: 15.990kg

Leergewicht: 7.330kg

Nutzlast: 8.660kg

Auf Wunsch unterbreiten wir Ihnen ein Leasing- oder Finanzierungsangebot.

Herr Seidel (Tel. 06652/9666-42) betreut Sie gerne.

Kontakt

Stefan Ebert GmbH
Im Steierfeld 10-12
36151 Burghaun

Tel.: 06652 / 96 66 0
E-Mail: info@ebert-online.de

Iveco ML160E32/P EVI_E LBW BÄR 1.500kg Kamera Klima

Weitere Informationen finden Sie auf unserer Homepage.

www.ebert-online.de

!!! Irrtümer, Änderungen und Zwischenverkauf vorbehalten !!!

Fahrzeugbilder

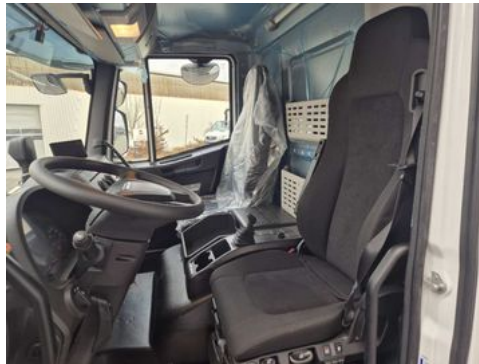
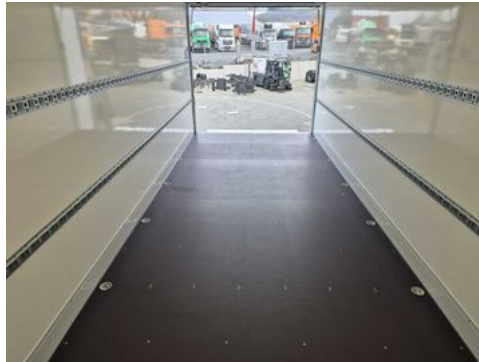


Kontakt

Stefan Ebert GmbH
Im Steierfeld 10-12
36151 Burghaun

Tel.: 06652 / 96 66 0
E-Mail: info@ebert-online.de

Iveco ML160E32/P EVI_E LBW BÄR 1.500kg Kamera Klima



Kontakt

Stefan Ebert GmbH
Im Steierfeld 10-12
36151 Burghaun

Tel.: 06652 / 96 66 0
E-Mail: info@ebert-online.de

Verbrauch & Umwelt

Kontakt

Stefan Ebert GmbH
Im Steierfeld 10-12
36151 Burghaun

Tel.: 06652 / 96 66 0
E-Mail: info@ebert-online.de